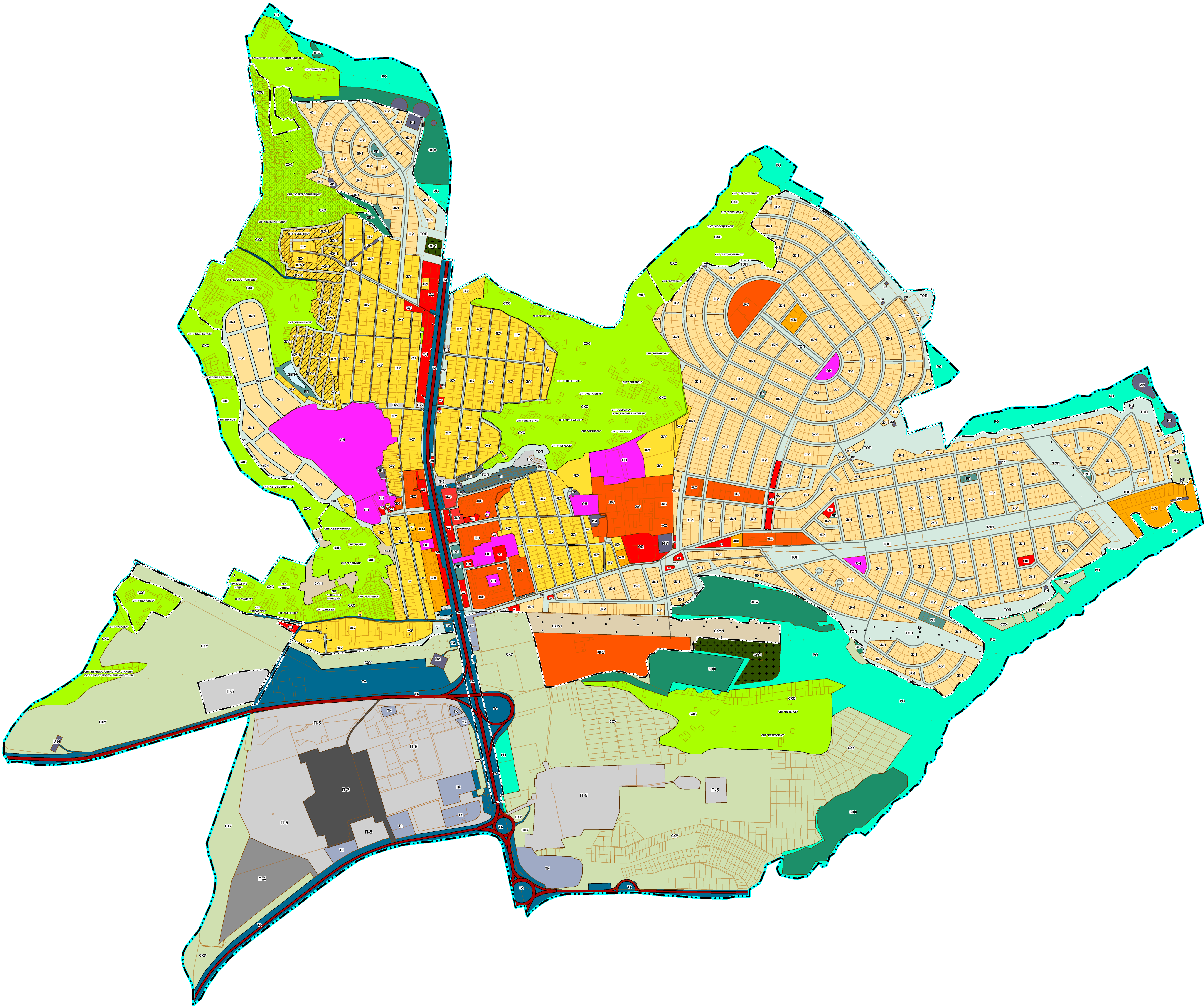




ПРАВИЛА ЗЕМЛЕПОЛЬЗОВАНИЯ И ЗАСТРОЙКИ ГОРОДСКОГО ПОСЕЛЕНИЯ "ПОСЕЛОК СЕВЕРНЫЙ"

Карта градостроительного зонирования



УСЛОВНЫЕ ОБОЗНАЧЕНИЯ

КОД ОБЪЕКТА	СУЩЕСТВ.	ПЛАНИР.
601010307		Муниципального образования городского поселения "Поселок Северный"
601010400		Населенных пунктов

ТЕРРИТОРИАЛЬНЫЕ ЗОНЫ

ЖИЛЫЕ ЗОНЫ

	Зона индивидуальной жилой застройки
	Зона усадебной застройки
	Зона усадебной застройки трансформируемая из коллективных садов и огородов
	Зона застройки малоэтажными многоквартирными жилыми домами
	Зона застройки среднеэтажными многоквартирными жилыми домами
	Зона застройки многоэтажными многоквартирными жилыми домами

ОБЩЕСТВЕННО-ДЕЛОВЫЕ ЗОНЫ

	Зона объектов образования
	Зона делового, общественного и коммерческого назначения

ПРОИЗВОДСТВЕННЫЕ ЗОНЫ

	Зона производственно-коммунальных объектов 3 класса вредности
	Зона производственно-коммунальных объектов 4 класса вредности
	Зона производственно-коммунальных объектов 5 класса вредности

ЗОНЫ ИНЖЕНЕРНОЙ И ТРАНСПОРТНОЙ ИНФРАСТРУКТУРЫ

	Зона инженерной инфраструктуры
	Зона транспортной инфраструктуры
	Зона индивидуальных гаражей
	Зона придорожного обслуживания и коммерческого назначения

ЗОНЫ СЕЛЬСКОХОЗЯЙСТВЕННОГО ИСПОЛЬЗОВАНИЯ

	Зона сельскохозяйственных угодий
	Зона сельскохозяйственных угодий в границах населенных пунктов
	Зона садоводства и огородничества

ЗОНЫ РЕКРЕАЦИОННОГО НАЗНАЧЕНИЯ

	Зона озелененных территорий и открытых пространств
	Зона объектов отдыха и прогулок

ЗОНЫ СПЕЦИАЛЬНОГО НАЗНАЧЕНИЯ

	Зона кладбищ
--	--------------

ИНЫЕ ЗОНЫ

	Зона акваторий
	Зона лесов
	Зона территорий общего пользования