

Государственное унитарное предприятие Белгородской области
"Архитектурно-планировочное бюро"
Россия, 308000, г. Белгород, ул. Князя Трубецкого, 40, тел. 8(4722) 273-502
Свидетельство НП БЕЛАСПО (СРО) №0006/3-2012-3123017338-П-2, 25 мая 2012г.

№ 55-22Д от 25.05.2022

ДОКУМЕНТАЦИЯ ПО ПЛАНИРОВКЕ ТЕРРИТОРИИ

Разработка проекта планировки территории и проекта межевания
территории микрорайона "Северная Звезда" в п. Северный
Белгородского района Белгородской области.

Материалы по обоснованию
проекта межевания территории
ТОМ IV

Директор

ГАП



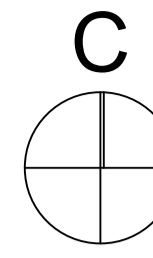
— Е.В. Безменова

— Н.А. Тимонов

г. Белгород – 2022 г.

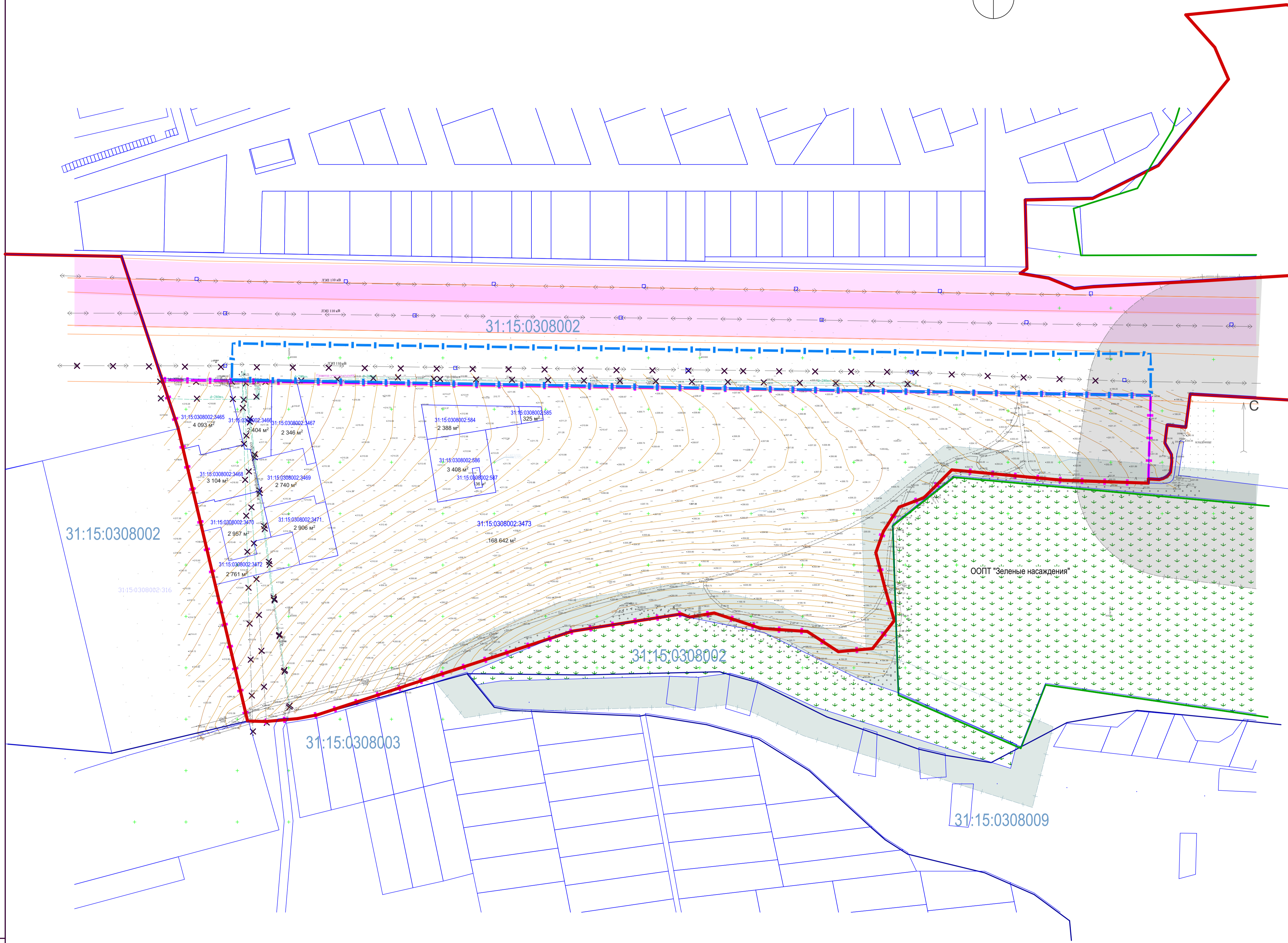
Материалы по обоснованию проекта межевания территории:

1. Чертёж материалов по обоснованию проекта межевания территории.



Чертеж материалов по обоснованию проекта межевания территории.

М 1:2000



УСЛОВНЫЕ ОБОЗНАЧЕНИЯ:

- Граница населенного пункта п. Северный
- Граница территории проекта межевания
- Территории за границей проекта межевания необходимые для размещения объектов транспортной инфраструктуры
- Границы кадастровых кварталов
- границы земельных участков, стоящих на учете в ЕГРН и имеющих координатное описание границ
- :585 - кадастровые номера земельных участков, стоящих на учете в ЕГРН и имеющих координатное описание границ
- 31:15:0308002 - номер кадастрового квартала

Объекты капитального строительства

- Линейные объекты подлежащие переносу (перестройке)
- сущ.
- Объект капитального строительства сеть водоснабжения
 - Объект капитального строительства воздушные линии электропередач

Границы зон с особыми условиями использования территории

- Охранные зоны инженерных коммуникаций
- Протопожарный разрыв от участка лесного фонда 30 м
- Санитарно-защитная зона кладбища - 100 м
- Охранная зона транспорта - Зона с особыми условиями использования приаэродромной территории (вся территория городского поселения "Поселок Северный")
- Особо охраняемая природная территория регионального значения Государственный природный заказник "Зеленые насаждения"

1. Материалы по обоснованию проекта межевания территории включают в себя чертежи, на которых отображаются:
 - а) границы существующих земельных участков;
 - б) границы зон с особыми условиями использования территории;
 - в) местоположение существующих объектов капитального строительства;
 - г) границы особо охраняемых природных территорий;
 - д) границы территорий объектов культурного наследия.
2. Границы территорий объектов культурного наследия не отображены, т.к. в границах планируемого элемента планировочной структуры объекты культурного наследия не выявлены.
3. Границы особо охраняемых территорий не отображены ввиду их отсутствия.

		2022		№55-22Д от 25.05.2022	
		Разработка проекта планировки территории и проекта межевания территории микрорайона "Северная Звезда" в п. Северный Белгородского района Белгородской области.			
Изм.	Кол.уч.	Лист	Докум.	Подпись	Дата
ГАП	Тимонов				
Проверил	Тимонов				
Исполнил	Назарьева				
		Проект межевания территории (Материалы по обоснованию проекта межевания территории)		Стадия	Лист
		Чертеж материалов по обоснованию проекта межевания территории. М 1:2000		П	1
				Листов	1
				ГУП "Архитектурно-планировочное бюро"	

Имя, И.Ф.О. Подпись и дата

Взамен инв. №