

**Индивидуальный предприниматель
Бабенкова Елена Ивановна**

ОГРНИП 321312300079345 ИНН312326939274р/с 40802810607000053082 в Белгородском отделении
т. 8-910-3204160 №8592 ПАО «Сбербанк»
E-mail: belggrad@list.ru БИК 041403633 кор/счет:30101810100000000633

ДОКУМЕНТАЦИЯ ПО ПЛАНИРОВКЕ ТЕРРИТОРИИ

Проект внесения изменений

в документацию по планировке территории в составе проекта межевания территории, расположенной в кадастровом квартале 31:15:0308001 в границах территориальной зоны Ж-1 – зона индивидуальной жилой застройки п. Северный Белгородского района, утвержденной Приказом управления архитектуры и градостроительства Белгородской области от 05.09.2023 года № 289-ОД-Н.

**Индивидуальный предприниматель
Е.И. Бабенкова**



Состав проекта межевания территории.

Часть I. Основная часть проекта межевания территории.	3
1. Текстовая часть.	3
1.2. Введение	3
1.3. Перечень применяемой нормативно-правовой документации:	4
1.4. Анализ территории.....	4
1.5. Проектные предложения.....	8
1.5.1. Перечень и сведения о площади и видах разрешенного использования образуемых земельных участков в порядке раздела земельного участка с кадастровым номером 31:15:0308001:537 по адресу: п. Северный ул. Магистральная, дом 13.....	8
1.5.2. Перечень и сведения о координатах характерных точек границ ранее образованных земельных участков	9
1.5.3. Перечень и сведения о координатах характерных точек границ образуемых земельных участков.....	9
1.6. Красные линии.....	10
1.8. Рекомендации по установлению сервитутов.....	10
2. ГРАФИЧЕСКАЯ ЧАСТЬ.....	11
ЧЕРТЕЖ МЕЖЕВАНИЯ ТЕРРИТОРИИ.....	11
ЧАСТЬ II. МАТЕРИАЛЫ ПО ОБОСНОВАНИЮ ПРОЕКТА МЕЖЕВАНИЯ ТЕРРИТОРИИ	12

ПРОЕКТ ВНЕСЕНИЯ ИЗМЕНЕНИЙ В ПРОЕКТ МЕЖЕВАНИЯ ТЕРРИТОРИИ ограниченной улицами Магистральная – Радужная поселка Северный Белгородского района Белгородской области расположенной в кадастровом квартале 31:15:0308001	Стадия	Лист	Листов
	ПМТ	2	12
	ИП Бабенкова Елена Ивановна		

Часть I. Основная часть проекта межевания территории.

1. Текстовая часть.

1.2. Введение

Документация по планировке территории в составе проекта межевания территории, расположенной в кадастровом квартале 31:15:0308001 в границах территориальной зоны Ж-1 – зона индивидуальной жилой застройки п. Северный Белгородского района, утвержденной Приказом управления архитектуры и градостроительства Белгородской области от 05.09.2023 года № 289-ОД-Н, разработан с целью определения границ образуемых земельных участков и их параметров, в границах планировочной структуры, ограниченной улицами кадастровом квартале, расположенной по адресу: Белгородский район, п. Северный, в границах улиц Магистральная - Радужная в кадастровом квартале 31:15:0308001, городского поселения «Поселок Северный».

Проект внесения изменений в проект межевания разработан в соответствии с требованиями ст.43 Градостроительного кодекса РФ для определения местоположения границ образуемых и изменяемых земельных участков.

Система координат, в соответствии с приказом Федеральной службы земельного кадастра России от 28.03.2002 г. № П/256, принята МСК31.

Целью подготовки проекта внесения изменений в проект межевания является образование земельных участков по ул. Магистральная поселка Северный путем разделения земельного участка, с кадастровым номером 31:15:0308001:537 по адресу: п. Северный ул. Магистральная, дом 13, находящегося в частной собственности.

ПРОЕКТ ВНЕСЕНИЯ ИЗМЕНЕНИЙ В ПРОЕКТ МЕЖЕВАНИЯ ТЕРРИТОРИИ ограниченной улицами Магистральная – Радужная поселка Северный Белгородского района Белгородской области расположенной в кадастровом квартале 31:15:0308001	Стадия	Лист	Листов
	ПМТ	3	12
	ИП Бабенкова Елена Ивановна		

1.3. Перечень применяемой нормативно-правовой документации:

В процессе разработки проекта внесения изменений в проект межевания территории использовались следующие материалы и нормативно-правовые документы:

- Градостроительный кодекс РФ от 29.12.2004 г. №190-ФЗ;
- Земельный кодекс РФ от 25.10.2001 г. №136-ФЗ;
- СНиП 11-04-2003 «Инструкция о порядке разработки, согласования, экспертизы и утверждения градостроительной документации»;
- РДС 30-201-98 «Инструкция о порядке проектирования и установления красных линий в городах и других поселениях Российской Федерации»;
- СП 42.13330.2011 «Градостроительство. Планировка и застройка городских и сельских поселений»;
- Генеральный план городского поселения «Поселок Северный» (в редакции, утвержденной Приказом управления архитектуры и градостроительства, от 20.01.2023 года № 14-ОД-Н);
- Правила землепользования и застройки городского поселения «Поселок Северный», (в редакции, утвержденной Приказом управления архитектуры и градостроительства, от 28.11.2023 года № 430-ОД-Н).

1.4. Анализ территории.

Согласно положениям Генерального плана городского поселения «Поселок Северный» на участке проектирования:

-особо охраняемые природные территории местного и регионального значения отсутствуют;

- объекты культурного наследия отсутствуют.

Образуемый земельный участок расположен в приаэродромной территории, сведения о которой внесены в ЕГРН.

Приаэродромная территория является прилегающим к аэродрому участком земной или водной поверхности, в пределах которого (в целях обеспечения

ПРОЕКТ ВНЕСЕНИЯ ИЗМЕНЕНИЙ В ПРОЕКТ МЕЖЕВАНИЯ ТЕРРИТОРИИ ограниченной улицами Магистральная – Радужная поселка Северный Белгородского района Белгородской области расположенной в кадастровом квартале 31:15:0308001	Стадия	Лист	Листов
	ПМТ	4	12
	ИП Бабенкова Елена Ивановна		

безопасности полетов и исключения вредного воздействия на здоровье людей и деятельность организаций) устанавливается зона с особыми условиями использования территории.

В соответствии со статьей 11.4 Земельного кодекса РФ, при разделе земельного участка образуются несколько земельных участков, а земельный участок, из которого при разделе образуются земельные участки, прекращает свое существование.

При разделе земельного участка у его собственника возникает право собственности на все образуемые в результате раздела земельные участки

В соответствии со статьей 11.2 Земельного кодекса РФ, целевым назначением и разрешенным использованием образуемых земельных участков признаются целевое назначение и разрешенное использование земельных участков, из которых при разделе, объединении, перераспределении или выделе образуются земельные участки.

Разрешенное использование исходного земельного участка с кадастровым номером 31:15:0308001:537 по адресу: п. Северный ул. Магистральная, дом 13 находящегося в частной собственности «Для индивидуального жилищного строительства».

В границах разработки проекта межевания отсутствуют земельные участки общего пользования.

Перечень земельных участков, входящих в границы проекта межевания территории, сведения о которых внесены в Единый государственный реестр недвижимости

№ п/п	Кадастровый номер земельного участка	Адрес земельного участка или его местоположение	Форма собственности	Вид разрешенного использования (по сведениям ЕГРН)	Площадь земельного участка, кв.м.	Объект капитального строительства
1	31:15:0308001:1130	Белгородский район, п. Северный, ул. Магистральная, 1а	Частная собственность	Для индивидуального жилищного строительства	1 291	31:15:0308001:2051
2	31:15:0308001:1131	Белгородский район, п. Северный, ул. Радужная, 2			1 727	31:15:0308001:2110

ПРОЕКТ ВНЕСЕНИЯ ИЗМЕНЕНИЙ В ПРОЕКТ МЕЖЕВАНИЯ ТЕРРИТОРИИ ограниченной улицами Магистральная – Радужная поселка Северный Белгородского района Белгородской области расположенной в кадастровом квартале 31:15:0308001	Стадия	Лист	Листов
	ПМТ	5	12
	ИП Бабенкова Елена Ивановна		

3	31:15:0308001:1132	Белгородский район, п. Северный, ул. Радужная, 4			1 516	31:15:0308001:2054
4	31:15:0308001:1133	Белгородский район, п. Северный, ул. Радужная, 6			1 527	31:15:0308001:2062
5	31:15:0308001:1134	Белгородский район, п. Северный, ул. Радужная, 8			1 535	31:15:0308001:2067
6	31:15:0308001:1135	Белгородский район, п. Северный, ул. Радужная, 10			1 507	31:15:0308001:1888
7	31:15:0308001:1136	Белгородский район, п. Северный, ул. Радужная, 12			1 510	31:15:0308001:2305
8	31:15:0308001:1137	Белгородский район, п. Северный, ул. Радужная, 14			1505	31:15:0308001:2096
9	31:15:0308001:1138	Белгородский район, п. Северный, ул. Радужная, 16			1 509	31:15:0308001:2330
10	31:15:0308001:1141	Белгородский район, п. Северный, участок № 26Т			1 930	31:15:0308001:2349
11	31:15:0308001:1140	Белгородский район, п. Северный, ул. Радужная, 20			1 503	31:15:0308001:2350
12	31:15:0308001:1139	Белгородский район, п. Северный, ул. Радужная, 22			1 500	31:15:0308001:2081
13	31:15:0308001:531	Белгородский район, п. Северный, ул. Магистральная			2 545	-
14	31:15:0308001:532	Белгородский район, п. Северный, ул. Магистральная, уч. №510			2 529	-
15	31:15:0308001:533	Белгородский район, п. Северный, ул. Магистральная, 5	Частная Собственность	Для индивидуального жилищного строительства	2 526	31:15:0308001:2329
16	31:15:0308001:1175	Белгородский район, п. Северный, ул. Магистральная,7			1 006	-
17	31:15:0308001:1176	Белгородский район, п. Северный, ул. Магистральная,7а			1 500	31:15:0308001:2320
18	31:15:0308001:535	Белгородский район, п. Северный, ул. Магистральная			2 506	-
19	31:15:0308001:536	Белгородский район, п. Северный, ул. Магистральная			2 506	-

**ПРОЕКТ ВНЕСЕНИЯ ИЗМЕНЕНИЙ В
ПРОЕКТ МЕЖЕВАНИЯ ТЕРРИТОРИИ**
ограниченной улицами Магистральная – Радужная поселка Северный
Белгородского района Белгородской области расположенной в кадастровом
квартале 31:15:0308001

Стадия

Лист

Листов

ПМТ

6

12

ИП Бабенкова Елена Ивановна

20	31:15:0308001:537	Белгородский район, п. Северный, ул. Магистральная, 13			2 506	-
21	31:15:0308001:538	Белгородский район, п. Северный, уч. № 516			2 506	-
23	31:15:0308001:539	Белгородский район, п. Северный, ул. Магистральная, 17			2 506	31:15:0308001:2286
24	31:15:0308001:540	Белгородский район, п. Северный, ул. Магистральная			2 508	-
25	31:15:0308001:541	Белгородский район, п. Северный, ул. Магистральная			2 500	31:15:0308001:2353
26	31:15:0308001:862	Белгородский район, п. Северный, ул. Магистральная			1 261	31:15:0308001:1243
27	31:15:0308001:863	Белгородский район, п. Северный, ул. Магистральная			1 262	31:15:0308001:1653
28	31:15:0308001:1803	Белгородский район, п. Северный, ул. Магистральная, 25			1 262	31:15:0308001:1901
29	31:15:0308001:1802	Белгородский район, п. Северный, ул. Магистральная, 25а			1 261	31:15:0308001:1899
30	31:15:0308001:544	Белгородский район, п. Северный, ул. Магистральная			2 523	31:15:0308001:1269
31	31:15:0308001:545	Белгородский район, п. Северный, ул. Магистральная, уч. №523			2 523	31:15:0308001:2132
31	31:15:0308001:546	Белгородский район, п. Северный, ул. Магистральная	Частная собственность	Для индивидуально о жилищного строительства	2 523	31:15:0308001:2132
32	31:15:0308001:547	Белгородский район, п. Северный, ул. Магистральная			2 523	31:15:0308001:1665
33	31:15:0308001:548	Белгородский район, п. Северный, ул. Магистральная, 35			2 523	31:15:0308001:1251
34	31:15:0308001:2408	Белгородский район, п. Северный, ул. Магистральная			900	-
35	31:15:0308001:2409	Белгородский район, п. Северный, ул. Магистральная, 37			1 624	31:15:0308001:1179

**ПРОЕКТ ВНЕСЕНИЯ ИЗМЕНЕНИЙ В
ПРОЕКТ МЕЖЕВАНИЯ ТЕРРИТОРИИ**
ограниченной улицами Магистральная – Радужная поселка Северный
Белгородского района Белгородской области расположенной в кадастровом
квартале 31:15:0308001

Стадия

Лист

Листов

ПМТ

7

12

ИП Бабенкова Елена Ивановна

Сведения о границах территории, в отношении которой утвержден проект межевания, содержащие перечень координат характерных точек этих границ в системе координат, используемой для ведения Единого государственного реестра недвижимости.

Перечень координат характерных точек границ территории, применительно к которой осуществляется подготовка проекта межевания, в системе координат, используемой для ведения Единого государственного реестра недвижимости.

№ точки	Координата X	Координата Y
1	403991.99	1328084.73
2	404045.67	1328089.11
3	404042.23	1328123.05
4	404039.13	1328154.33
5	404038.68	1328170.26
6	404039.37	1328185.67
7	404041.11	1328200.6
8	404044.15	1328216.19
9	404046.6	1328226.13
10	404052.12	1328243.11
11	404058.69	1328258.84
12	404064.57	1328270.46
13	404056.27	1328277.51
14	404074.16	1328295.4
15	404102.44	1328323.67
16	404130.71	1328351.95
17	404158.99	1328380.23
18	404168.33	1328389.57
19	404177.39	1328369.2
20	404201.54	1328380.8
21	404223.56	1328393.84
22	404237.26	1328403.31
23	404250.26	1328413.4
24	404264.09	1328425.48
25	404242.74	1328446.11
26	404217.78	1328470.21
27	404235.84	1328488.91
28	404260.39	1328465.2
29	404282.37	1328443.98
30	404296.82	1328461.18
31	404306.85	1328474.83
32	404316.99	1328490.36
33	404294.92	1328500.95
34	404262.5	1328516.52

№ точки	Координата X	Координата Y
35	404217.38	1328538.17
36	404219.55	1328548.85
37	404227.98	1328590.34
38	404236.41	1328631.83
39	404244.85	1328673.32
40	404253.28	1328714.81
41	404261.71	1328756.3
42	404264.72	1328771.1
43	404270.15	1328797.8
44	404211.75	1328809.67
45	404206.32	1328782.97
46	404203.31	1328768.17
47	404194.88	1328726.68
48	404186.45	1328685.19
49	404178.01	1328643.7
50	404169.58	1328602.21
51	404161.15	1328560.72
52	404156.94	1328539.98
53	404152.72	1328519.23
54	404148.5	1328498.47
55	404144.28	1328477.73
56	404138.27	1328448.14
57	404114.67	1328424.54
58	404086.4	1328396.27
59	404058.12	1328367.99
60	404029.84	1328339.71
61	404001.56	1328311.43
62	403973.29	1328283.16
63	403955.61	1328265.48
64	403937.84	1328247.71
65	403936.08	1328191.26
66	403934.76	1328148.79
67	403933.43	1328106
68	403932.69	1328081.92

1.5. Проектные предложения.

1.5.1. Перечень и сведения о площади и видах разрешенного использования образуемых земельных участков в порядке раздела земельного участка с кадастровым номером 31:15:0308001:537 по адресу: п. Северный

<p align="center">ПРОЕКТ ВНЕСЕНИЯ ИЗМЕНЕНИЙ В ПРОЕКТ МЕЖЕВАНИЯ ТЕРРИТОРИИ ограниченной улицами Магистральная – Радужная поселка Северный Белгородского района Белгородской области расположенной в кадастровом квартале 31:15:0308001</p>	Стадия	Лист	Листов
	ПМТ	8	12
	ИП Бабенкова Елена Ивановна		

ул. Магистральная, дом 13

Таблица №1

Образуемые земельные участки			Изменяемые земельные участки		
Условный номер образуемого земельного участка	Вид разрешенного использования образуемого земельного участка(части земельного участка)	Площадь образуемого земельного участка в МСК-31, кв.м	Условный номер изменяемого земельного участка	Вид разрешенного использования изменяемого земельного участка(части земельного участка)	Площадь изменяемого земельного участка (их частей), кв.м
:ЗУ1н	Для индивидуального жилищного строительства (код вида 2.1)	1 253	31:15:0308001:537:ЗУ1	Для индивидуального жилищного строительства (код вида 2.1)	2 506
:ЗУ2н	Для индивидуального жилищного строительства (код вида 2.1)	1 253	31:15:0308001:537: ЗУ2		

1.5.1. Перечень и сведения о координатах характерных точек границ ранее образованных земельных участков

Таблица №2

Условный номер земельного участка	Обозначение характерных точек границ	Координаты	
		Координата X	Координата Y
:ЗУ1	1	404264.72	1328771.1
	2	404270.15	1328797.8
	3	404211.75	1328809.67
	4	404206.32	1328782.97
:ЗУ2	1	404261.71	1328756.3
	2	404264.72	1328771.1
	3	404206.32	1328782.97
	4	404203.31	1328768.17

1.5.2. Перечень и сведения о координатах характерных точек границ образуемых земельных участков

Таблица №3

Условный номер земельного участка	Обозначение характерных точек границ	Координаты	
		Координата X	Координата Y

**ПРОЕКТ ВНЕСЕНИЯ ИЗМЕНЕНИЙ В
ПРОЕКТ МЕЖЕВАНИЯ ТЕРРИТОРИИ**
ограниченной улицами Магистральная – Радужная поселка Северный
Белгородского района Белгородской области расположенной в кадастровом
квартале 31:15:0308001

Стадия

Лист

Листов

ПМТ

9

12

ИП Бабенкова Елена Ивановна

:ЗУ1н	1	404052	1328317.56
	2	404080.28	1328345.83
	3	404102.44	1328323.67
	4	404074.16	1328295.4
:ЗУ2н	1	404029.84	1328339.71
	2	404058.12	1328367.98
	3	404080.28	1328345.83
	4	404052	1328317.56

Сведения о существующих, вновь образуемых земельных участках, о местоположении поворотных точек вновь образуемых земельных участков отражены на чертеже графической части проекта межевания территории «Чертеж межевания территории с указанием границ образуемых и изменяемых земельных участков. Масштаб 1:500».

1.6. Красные линии

Настоящим проектом внесения изменений в проект межевания территории не предусмотрено изменений красных линий.

1.7. Перечень и сведения о площади образуемых земельных участков, которые будут отнесены к территориям общего пользования или имуществу общего пользования, в том числе в отношении которых предполагаются резервирование и (или) изъятие для государственных нужд.

Образуемых земельных участков, отнесенных к территориям общего пользования или имуществу общего пользования, в том числе в отношении которых предполагаются резервирование и (или) изъятие для государственных нужд, проектом межевания территории не предусмотрено.

1.8. Рекомендации по установлению сервитутов

Согласно ч.1 ст.23 Земельного Кодекса РФ сервитут устанавливается в соответствии с гражданским законодательством.

Согласно ч. 1 ст. 274 Гражданского Кодекса РФ сервитут может устанавливаться для обеспечения прохода и проезда через земельный участок.

Согласно ч. 2 ст. 23 ЗК РФ публичный сервитут может быть установлен в целях обеспечения нужд местного населения. Сервитут (право ограниченного пользования чужим земельным участком) устанавливается в соответствии со ст.23 Земельного кодекса Российской Федерации.

В границах территории, на которую разрабатывается данный проект межевания, установление публичных сервитутов не требуется, проектом не предусмотрено.

<p align="center">ПРОЕКТ ВНЕСЕНИЯ ИЗМЕНЕНИЙ В ПРОЕКТ МЕЖЕВАНИЯ ТЕРРИТОРИИ ограниченной улицами Магистральная – Радужная поселка Северный Белгородского района Белгородской области расположенной в кадастровом квартале 31:15:0308001</p>	Стадия	Лист	Листов
	ПМТ	10	12
	ИП Бабенкова Елена Ивановна		

2. ГРАФИЧЕСКАЯ ЧАСТЬ. ЧЕРТЕЖ МЕЖЕВАНИЯ ТЕРРИТОРИИ

В соответствии с частью 6 статьи 43 Градостроительного кодекса РФ на чертежах межевания территории отображаются:

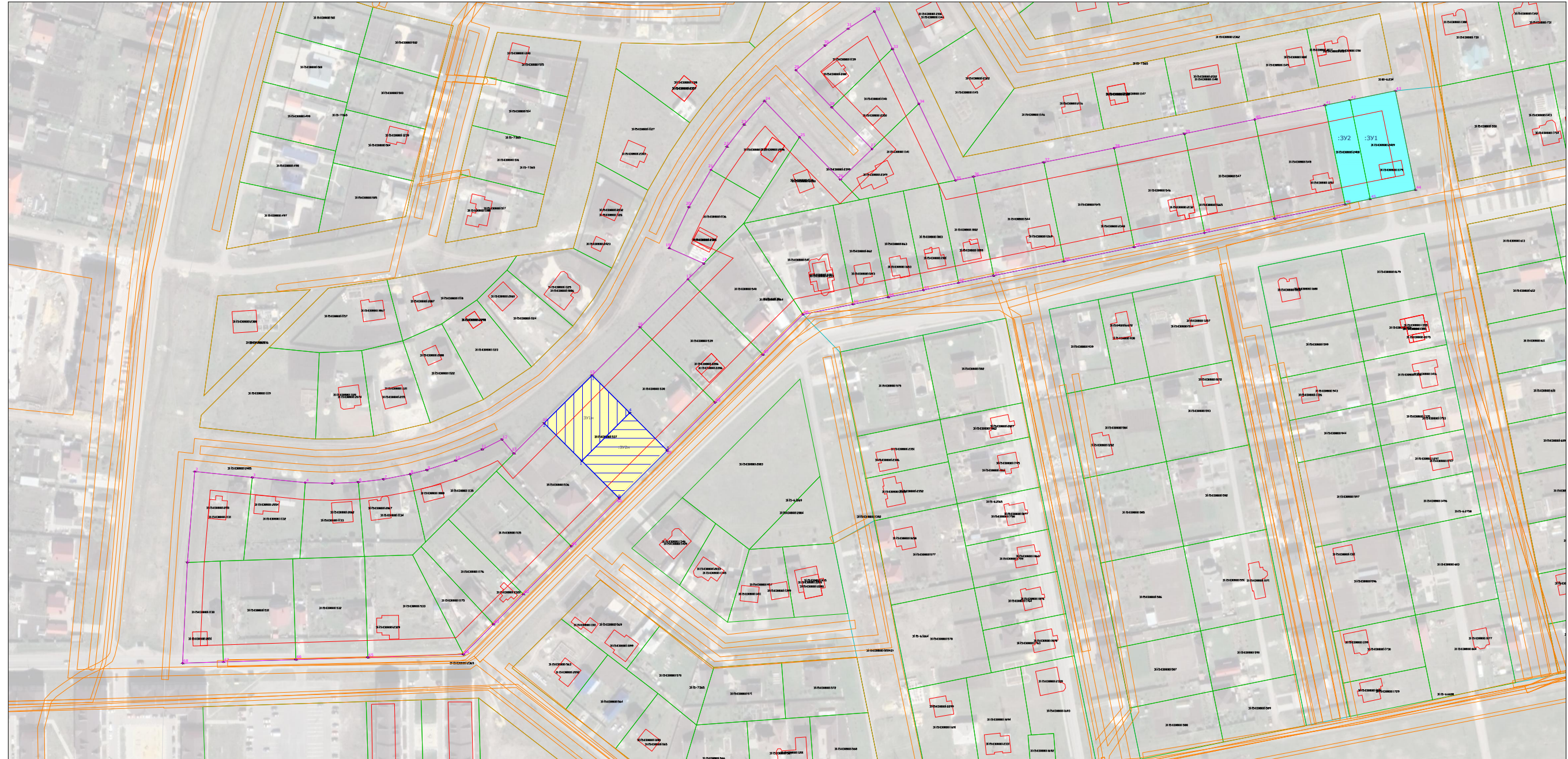
1) красные линии, утвержденные в составе проекта планировки территории, или красные линии, утверждаемые, изменяемые проектом межевания территории в соответствии с [пунктом 2 части 2](#) статьи 43 Градостроительного кодекса РФ. Данным проектом межевания красные линии не устанавливаются и не изменяются.

2) линии отступа от красных линий в целях определения мест допустимого размещения зданий, строений, сооружений. Линии отступов от красных линий в представленном проекте определены в соответствии с требованиями параметров разрешенного строительства, утвержденных градостроительным регламентом в составе Правил землепользования и застройки городского поселения «Поселок Северный».

3) границы образуемых и (или) изменяемых земельных участков, условные номера образуемых земельных участков, в том числе в отношении которых предполагаются их резервирование и (или) изъятие для государственных или муниципальных нужд;

4) границы публичных сервитутов. В границах территории, на которую разрабатывается данный проект межевания, установление публичных сервитутов не требуется, проектом не предусмотрено.

Чертеж межевания территории М 1:500



Условные обозначения

- Границы территории, в отношении которой утвержден проект межевания
- 1 Номера характерных точек границ территории, в отношении которой утвержден проект межевания
- Границы земельных участков сведения о которых содержатся в ЕГРН
- Границы изменяемого земельного участка
- Границы ранее образованных земельных участков
- :ЗУ1н Условный номер образуемого земельного участка
- :ЗУ1 Условные номера ранее образуемых земельных участков
- 1 Номера характерных точек образуемых земельных участков
- Границы образуемого земельного участка
- Линия отступа от красных линий в целях определения мест допустимого размещения зданий, строений, сооружений

Номера характерных точек границ территории, в отношении которой утвержден проект межевания совпадают с характерными точками красных линий.

Изм.	Кол.уч	Лист	№Док.	Подпись	Дата	Внесение изменений в документацию по планировке территории в составе проекта межевания территории расположенной в кадастровом квартале 31:15:0308001 в границах территориальной зоны Ж-1 - зона индивидуальной жилой застройки, ограниченной ул. Радужная - ул. Майская - ул. Магистральная в п. Северный Белгородского района (в ред. от 05.09.2023 № 289-ОД-Н)			
						Проект межевания территории	Стадия	Лист	Листов
						Разраб. Бабенкова Е.И	ПМТ	1	1
						Чертеж межевания территории М 1:500	ИП Бабенкова Е.И		

ЧАСТЬ II. МАТЕРИАЛЫ ПО ОБОСНОВАНИЮ ПРОЕКТА МЕЖЕВАНИЯ ТЕРРИТОРИИ

Согласно части 7 статьи 43 Градостроительного кодекса Российской Федерации материалы по обоснованию проекта межевания территории включают в себя чертежи, на которых отображаются:

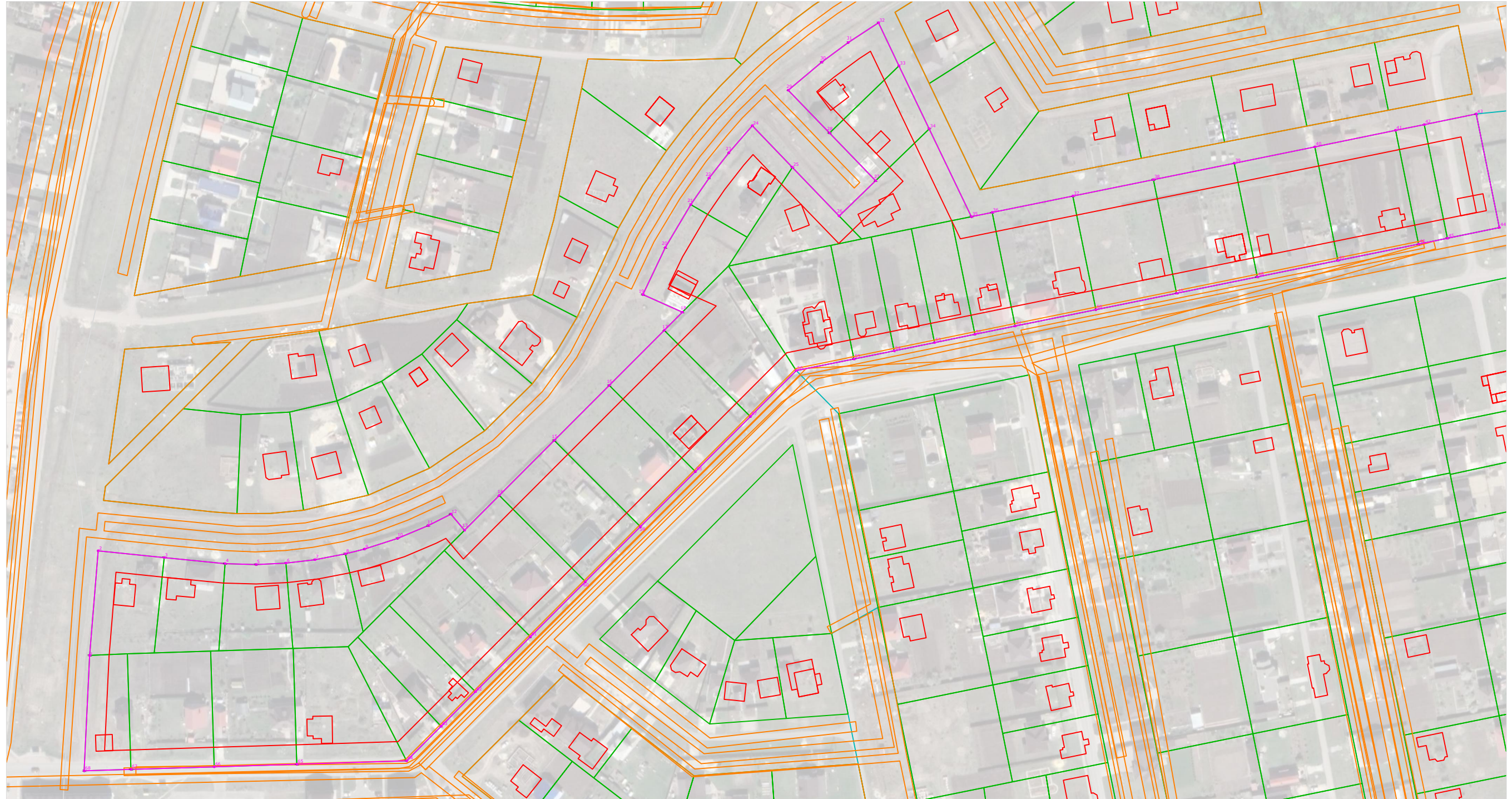
- 1) границы существующих земельных участков;
- 2) границы зон с особыми условиями использования территорий;
- 3) местоположение существующих объектов капитального строительства;
- 4) границы особо охраняемых природных территорий;
- 5) границы территорий объектов культурного наследия.

Настоящий проект межевания территории включает в себя следующие чертежи:

2.1. Чертеж материалов по обоснованию проекта межевания территории, М 1:500.

2.2. Схема планировочной организации земельного участка, М 1:500.

**Чертеж материалов по обоснованию проекта межевания территории
М 1:500**

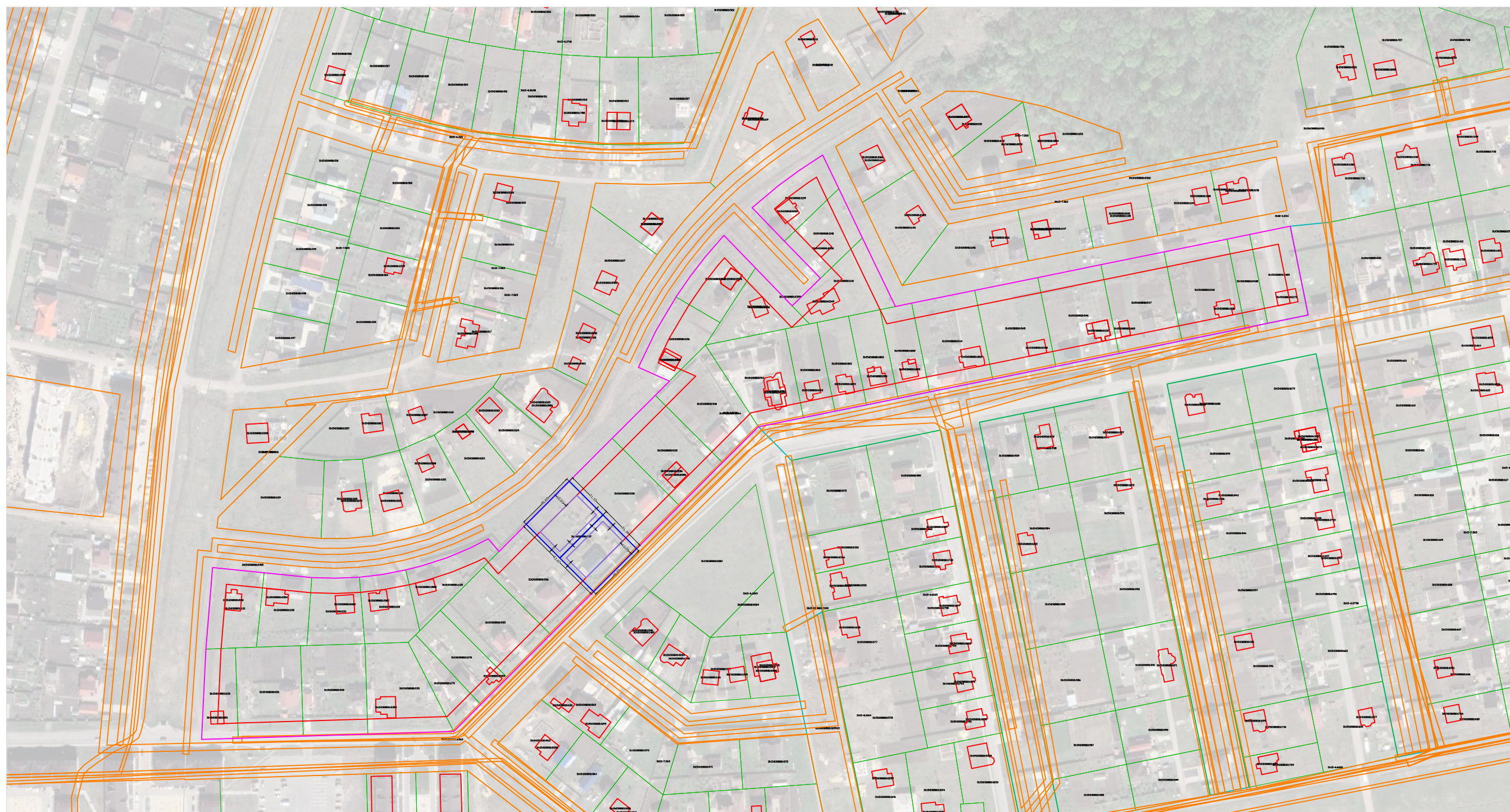


Условные обозначения

- Границы территории, в отношении которой утвержден проект межевания
- Границы охранных зон инженерных коммуникаций
- Границы земельных участков сведения о которых содержатся в ЕГРН
- Существующие объекты капитального строительства

Внесение изменений в документацию по планировке территории в составе проекта межевания территории расположенной в кадастровом квартале 31:15:0308001 в границах территориальной зоны Ж-1 - зона индивидуальной жилой застройки, ограниченной ул. Радужная - ул. Майская - ул. Магистральная в п. Северный Белгородского района (в ред. от 05.09.2023 № 289-ОД-Н)									
Изм.	Кол.уч	Лист	№Док.	Подпись	Дата	Проект межевания территории	Стадия	Лист	Листов
						Разраб. Бабенкова Е.И.	ПМТ	1	1
Чертеж материалов по обоснованию проекта межевания территории М 1:500							ИП Бабенкова Е.И		

Схема планировочной организации земельного участка М 1:500



Условные обозначения

- Границы территории, в отношении которой утвержден проект межевания
- Границы земельных участков сведения о которых содержатся в ЕГРН

- Границы планируемых земельных участков
- Линия отступа от красных линий в целях определения мест допустимого размещения зданий, строений, сооружений
- Границы планируемой застройки

Внесение изменений в документацию по планировке территории в составе проекта межевания территории расположенной в кадастровом квартале 31:15:0308001 в границах территориальной зоны Ж-1 - зона индивидуальной жилой застройки, ограниченной ул. Радужная - ул. Майская - ул. Магистральная в п. Северный Белгородского района (в ред. от 05.09.2023 № 289-ОД-Н)					
Изм.	Кол.уч.	Лист	№Док.	Подпись	Дата
Разраб.		Бабенкова Е.И			
Проект межевания территории					
Схема планировочной организации земельного участка М 1:500					
Стадия		Лист	Листов		
ПМТ		1	1		
ИП Бабенкова Е.И					