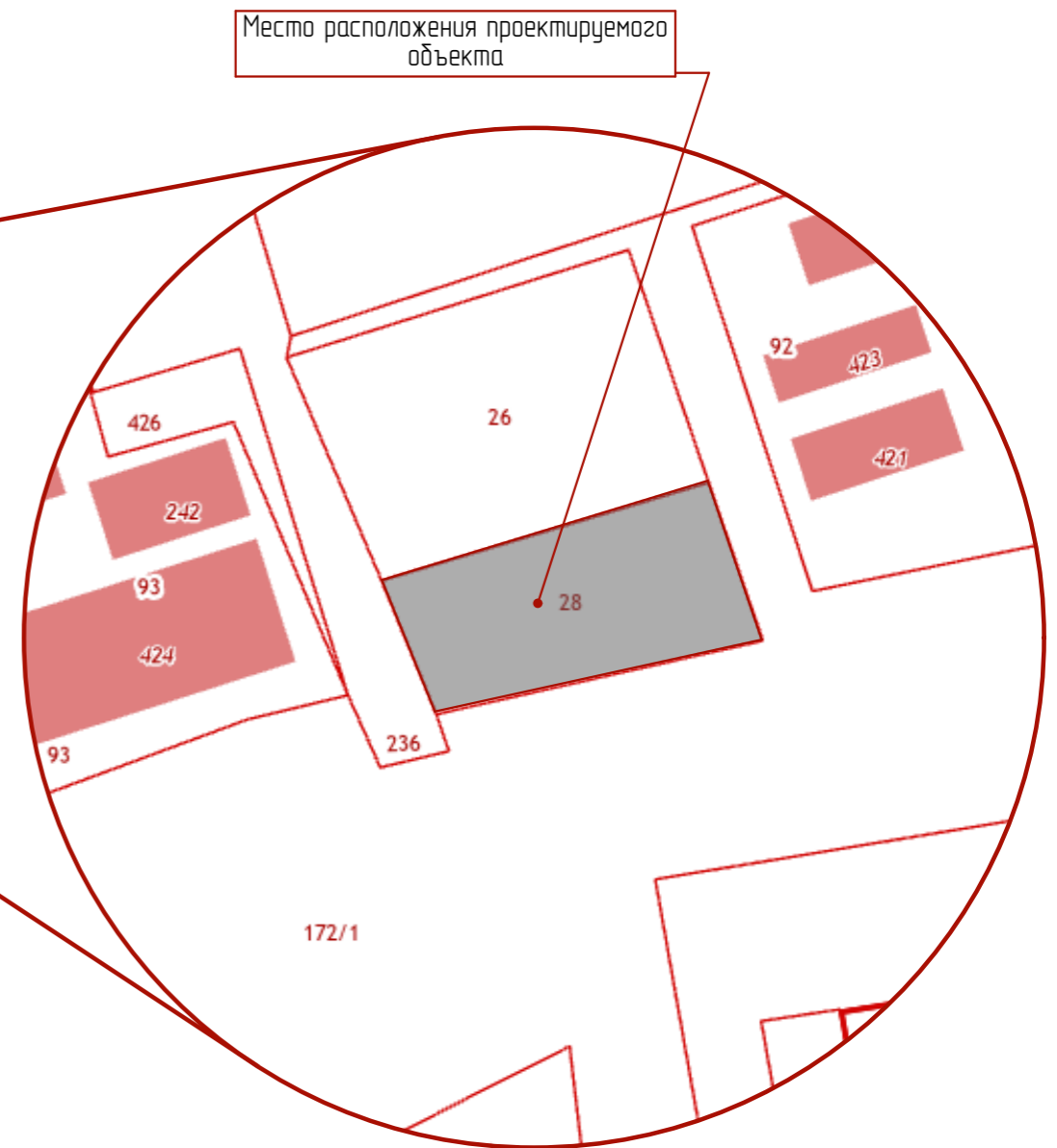
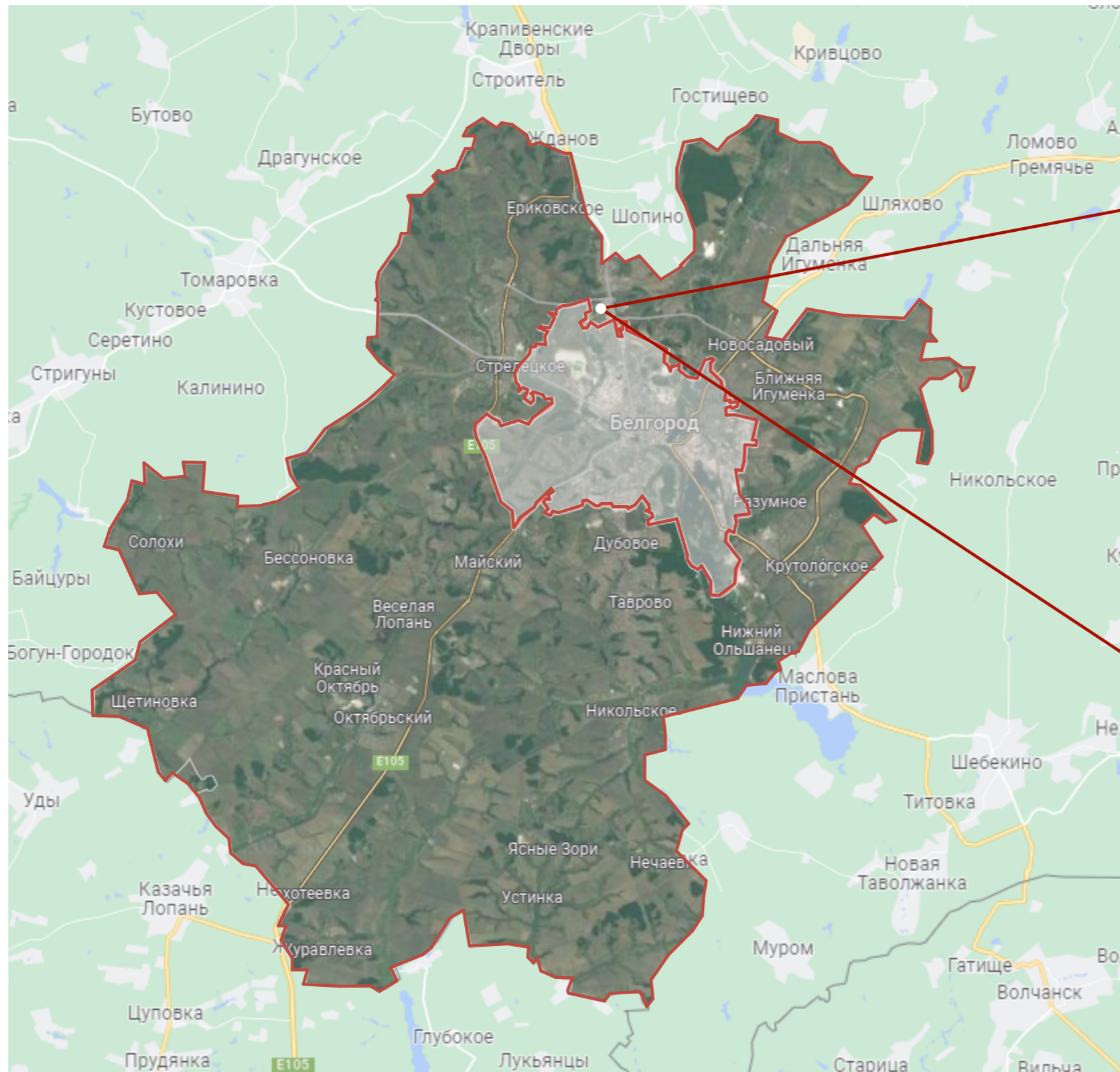


Ситуационная схема



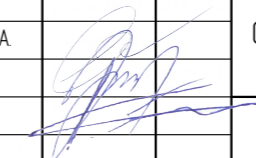
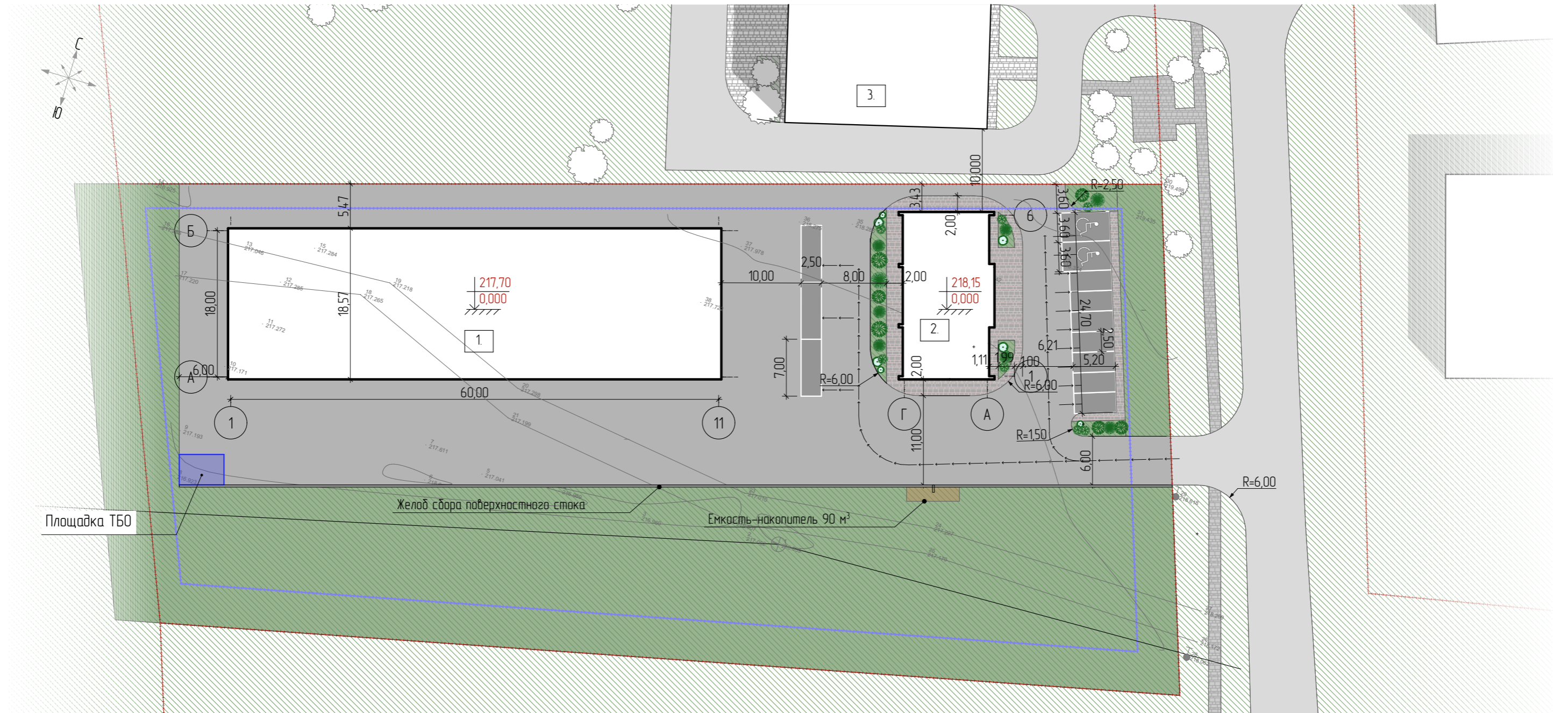
						362/26/04/23-ПЗУ.ГЧ		
						Здание административно-бытового корпуса со складом, расположенные по адресу: Белгородская область, р-н Белгородский, с правой стороны автодороги "Крым", в границах ОАО "Белгородское" по племенной работе		
Изм.	Колуч.	Лист	№Док.	Подп.	Дата			
Разработал	Дроботова О.А.					Схема планировочной организации земельного участка		
Проверил	Лях А.В.					Стадия	Лист	Листов
Директор	Фальков А.А.					П	1	8
						Ситуационная схема		
						ООО "СТРОЙ-ПРАВО"		

Схема планировочной организации земельного участка, М 1:500



Условные обозначения

№ п\п	Наименование	Усл. Об.	Количество	Примечание	№ п\п	Наименование	Усл. Об.	Количество	Примечание
1	Проектируемое тротуарное мощение		185,6 м²		7	Существующее тротуарное мощение		-	
2	Проектируемое асфальтобетонное покрытие		2 704 м²		8	Существующее асфальтобетонное покрытие		-	
3	Проектируемое озеленение в пределах земельного участка		3 177,54 м²	42,9%	9	Линия отступа от границ земельного участка		-	
4	Здания и сооружения		-		10	Границы земельного участка		-	
5	Существующее озеленение		-		11	Направление движения транспорта на территории земельного участка		-	
6	Существующие деревья		-		12	Проектируемые деревья и кустарники		-	

Таблица 1. Техничко-экономические показатели объекта.

№ п/п	Наименование	Ед.изм.	Количество		Примечание	
			Склад	АБК	Склад	АБК
1	Площадь застройки	м²	1120,74	225,12	15,12%	3,04%
2	Площадь земельного участка	м²	7 413			
3	Площадь озеленения	м²	3 177,54			
4	Этажность	эт.	1	2		
5	Высота здания	м.	8,500	9,830		
6	Количество парковочных мест	м.	3	9	в том числе 2 м/места для МПН	

Экспликация зданий и сооружений

- Склад
- Административно-бытовое здание
- Пожарная часть № 4

362/26/04/23-ПЗУ.ГЧ

Здание административно-бытового корпуса со складом, расположенные по адресу: Белгородская область, р-н Белгородский, с правой стороны автодороги "Крым", в границах ОАО "Белгородское" по племенной работе

Изм.	Колуч.	Лист	№Док.	Подп.	Дата
Разработал	Дроботова О.А.				
Проверил	Лях А.В.				
Директор	Фальков А.А.				

Схема планировочной организации земельного участка		
Схема планировочной организации земельного участка, М 1:500	Стадия	Лист
	П	2
	Листов	8

ООО "СТРОЙ-ПРАВО"

Разбивочный план, М 1:500

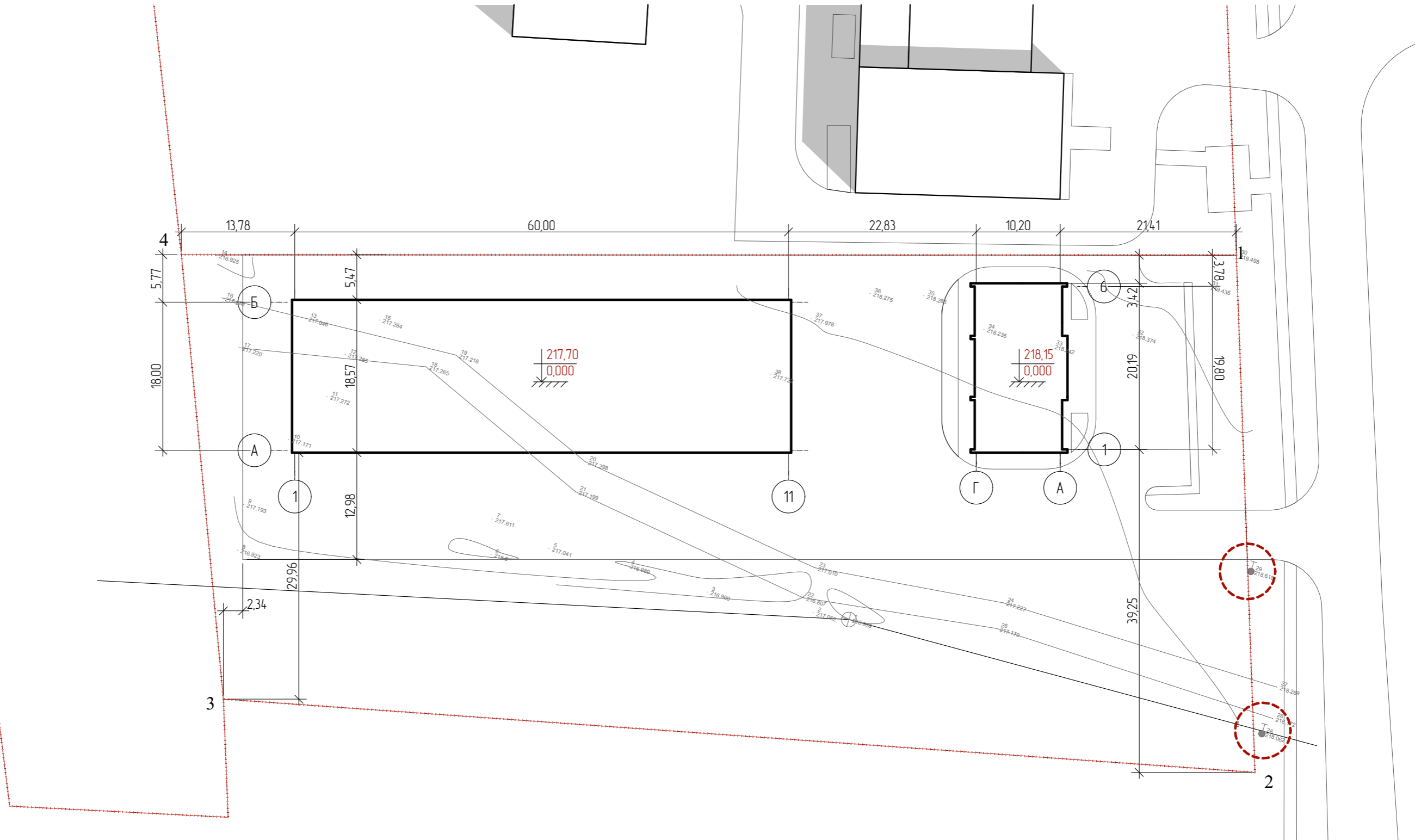
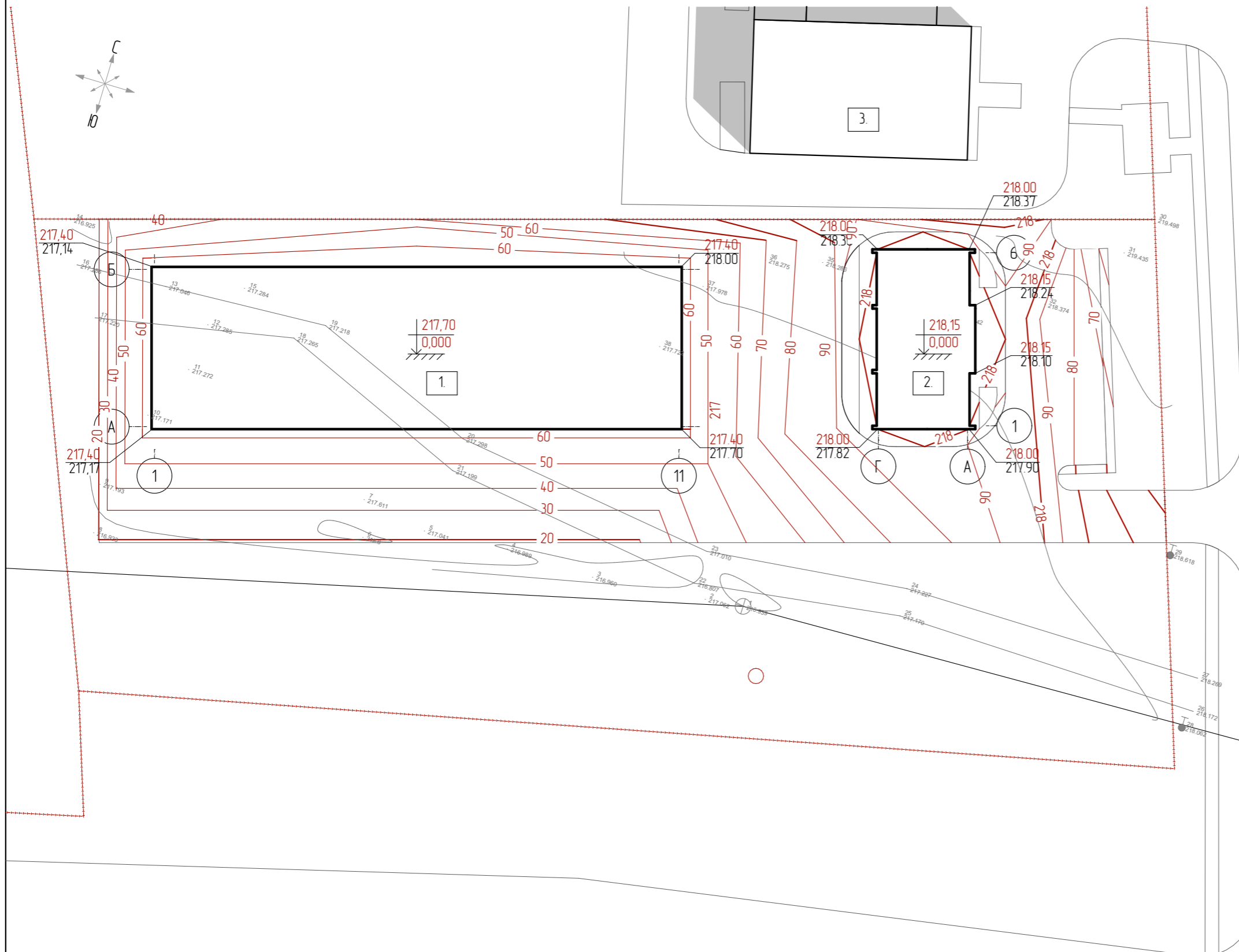


ТАБЛИЦА КООРДИНАТ РАЗБИВКИ

№ точек	Координаты	
	X	Y
1	2	3
1	402 099,40	1 325 912,88
2	402 040,25	1 325 934,16
3	402 010,84	1 325 811,55
4	402 060,74	1 325 790,20

						362/26/04/23-ПЗУ.ГЧ			
						Здание административно-бытового корпуса со складом, расположенные по адресу: Белгородская область, р-н Белгородский, с правой стороны автодороги "Крым", в границах ОАО "Белгородское" по племенной работе			
Изм.	Колуч.	Лист	№Дак	Подп.	Дата	Схема планировочной организации земельного участка	Стадия	Лист	Листов
Разработал	Дроботова О.А.						П	3	8
Проверил	Лях А.В.								
Директор	Фальков А.А.								
						Разбивочный план, М 1:500		ООО "СТРОЙ-ПРАВО"	

Схема организации рельефа М 1:500



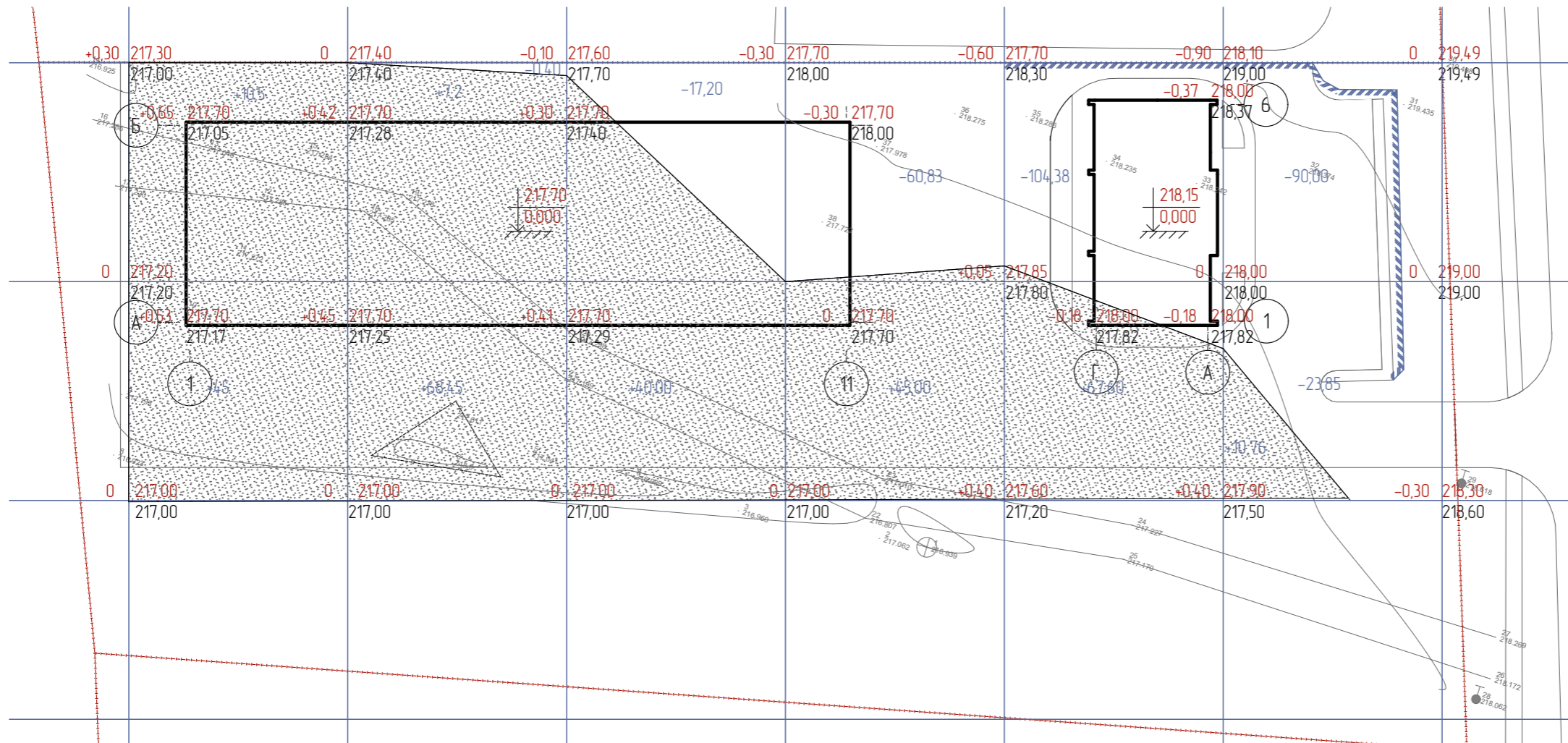
УСЛОВНЫЕ ОБОЗНАЧЕНИЯ

- Проектируемые здания и сооружения
- Размерная линия
- Разбивочные оси
- Существующие здания и сооружения
- Граница отведенного участка
- Проектные горизонтали
- 209,10 Красная отметка
209,00 Черная отметка

1. Данный лист выполнен на основании плана благоустройства территории и геодезической съемки.
 2. План организации рельефа решен в проектных горизонталях.
 3. Отметки тротуаров даны по верху покрытия.

						362/26/04/23-ПЗУГЧ			
						Здание административно-бытового корпуса со складом, расположенные по адресу: Белгородская область, р-н Белгородский, с правой стороны автодороги "Крым", в границах ОАО "Белгородское" по племенной работе			
Изм.	Колуч.	Лист	№Дак	Подп.	Дата	Схема планировочной организации земельного участка	Стадия	Лист	Листов
							П	4	8
Разработал	Дроботова О.А.					Схема организации рельефа М 1:500	ООО "СТРОЙ-ПРАВО"		
Проверил	Лях А.В.								
Директор	Фальков А.А.								

План земляных масс, М 1:500



УСЛОВНЫЕ ОБОЗНАЧЕНИЯ

- Проектируемые здания и сооружения
- +373 Подсыпка грунта
- 200,35 красная отметка
- 199,00 черная отметка
- Граница отведенного участка
- Проектируемый откос

по уч-ку	Насыпь, м ³	+55,5	+75,65	+40,00	+45,00	+67,60	+10,76	Всего, м ³	+294,51
	Выемка, м ³	--	--	-17,20	-60,83	-104,38	-113,85		+296,26
за пред. участка	Насыпь, м ³	--	--	--	--	--	--	Всего, м ³	--
	Выемка, м ³	--	--	--	--	--	--		--

1. Данный лист выполнен на основании плана организации рельефа и геодезической съемки.
 2. Объем земляных масс под проектируемым зданием и устройством корыта под проезды и тротуар планом земляных масс не учтен.

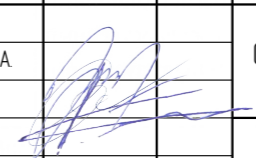
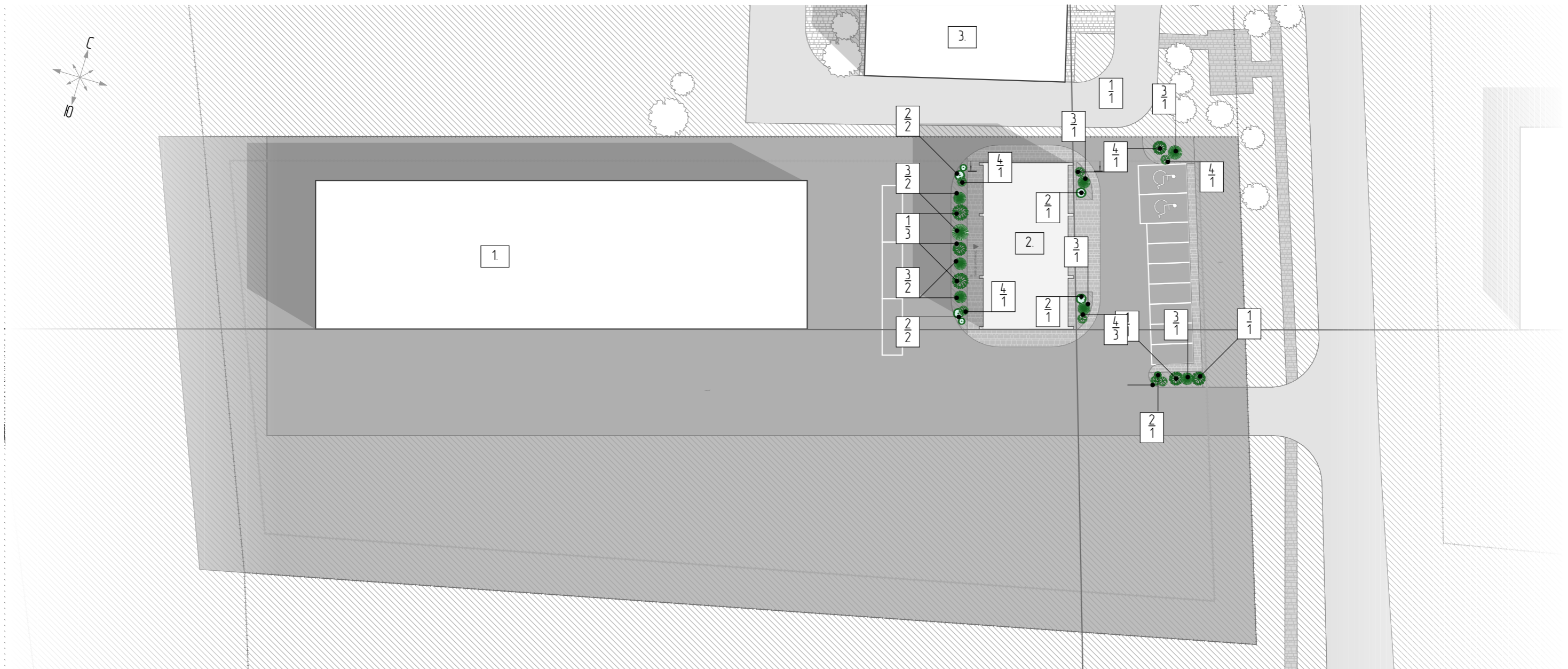
						362/26/04/23-ПЗУГЧ			
						Здание административно-бытового корпуса со складом, расположенные по адресу: Белгородская область, р-н Белгородский, с правой стороны автодороги "Крым", в границах ОАО "Белгородское" по племенной работе			
Изм.	Колуч.	Лист	№Док	Подп.	Дата				
Разработал	Дроботова О.А.					Схема планировочной организации земельного участка	Стадия	Лист	Листов
Проверил	Лях А.В.						П	5	8
Директор	Фальков А.А.								
План земляных масс, М 1:500						ООО "СТРОЙ-ПРАВО"			

Схема озеленения земельного участка



Условные обозначения

№ п/п	Наименование	Усл. Об.	Количество	Примечание	№ п/п	Наименование	Усл. Об.	Количество	Примечание
1	Проектируемое тротуарное мощение		185,6 м ²		10	Границы земельного участка			
2	Проектируемое асфальтобетонное покрытие		2 704 м ²		11	Направление движения транспорта на территории земельного участка		-	
3	Проектируемое озеленение в пределах земельного участка		3 177,54 м ²	42,9 %	12	Проектируемые деревья и кустарники		-	
4	Здания и сооружения		-		Ведомость элементов озеленения				
5	Существующее озеленение		-		№ п/п	Наименование	Усл. Об.	Количество	Примечание
6	Существующие деревья		-		1	Можжевельник		6	
7	Существующее тротуарное мощение		-		2	Овсяница голубая		7	
8	Существующее асфальтобетонное покрытие		-		3	Туя обыкновенная		8	
9	Линия отступа от границ земельного участка		-		4	Лаванда		7	

Таблица 1. Техничко-экономические показатели объекта.

№ п/п	Наименование	Ед.изм.	Количество		Примечание	
			Склад	АБК	Склад	АБК
1	Площадь застройки	м ²	1120,74	225,12	15,12	3,04
2	Площадь земельного участка	м ²	7 413			
3	Площадь озеленения	м ²	3 177,54			
4	Этажность	эт.	1	2		
5	Высота здания	м.	8,500	9,830		
6	Количество парковочных мест	м.	3	9	в том числе 2 м/места для МГН	

Экспликация зданий и сооружений

- Склад
- Административно-бытовое здание
- Пожарная часть № 4

362/26/04/23-ПЗУ.ГЧ

Здание административно-бытового корпуса со складом, расположенные по адресу: Белгородская область, р-н Белгородский, с правой стороны автодороги "Крым", в границах ОАО "Белгородское" по племенной работе

Изм.	Колуч.	Лист	№Док.	Подп.	Дата
Разработал	Дроботова О.А.				
Проверил	Лях А.В.				
Директор	Фальков А.А.				

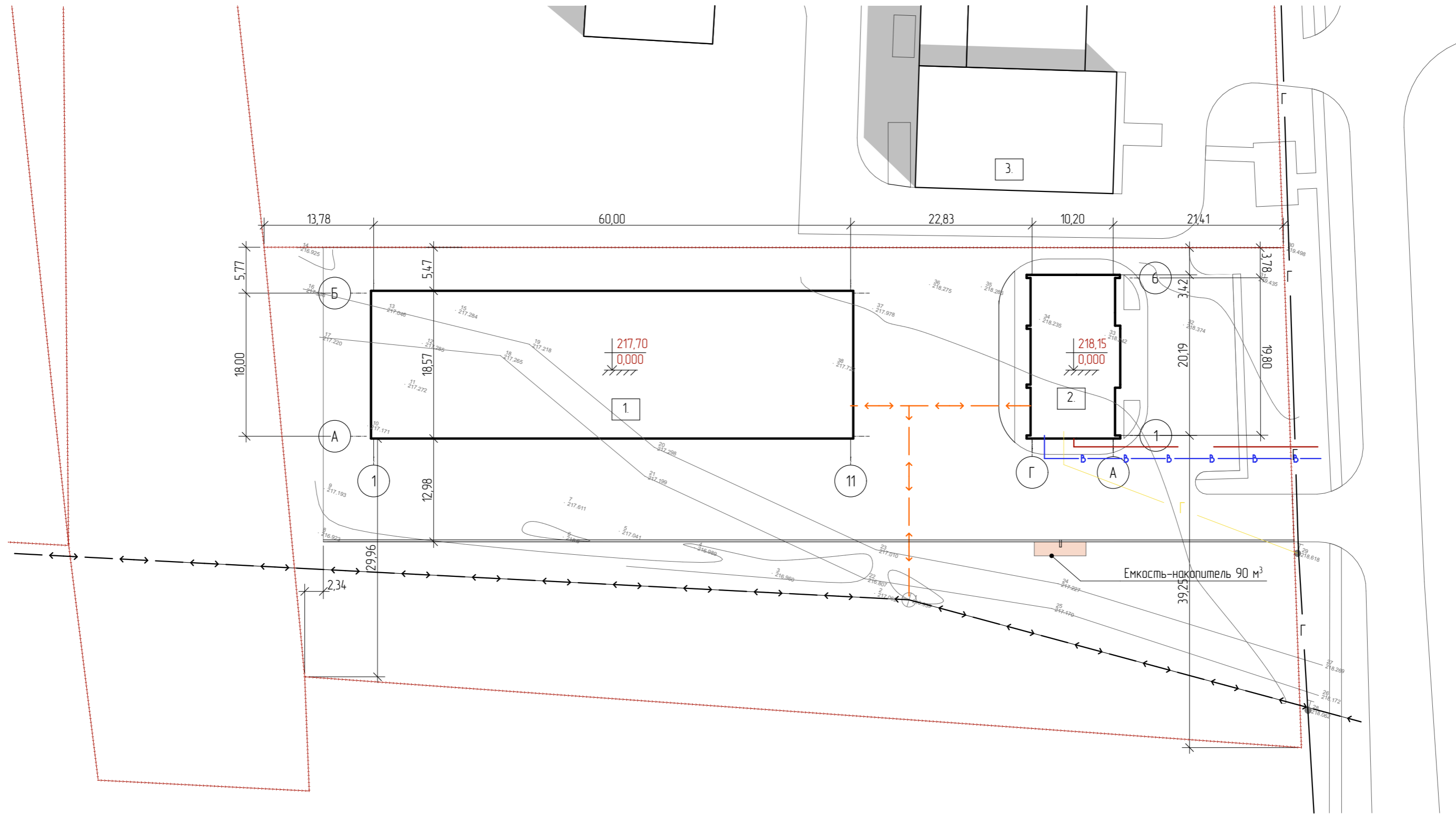
Схема планировочной организации земельного участка

Стадия	Лист	Листов
П	6	8

Схема озеленения земельного участка

ООО "СТРОЙ-ПРАВО"

Сводный план инженерных сетей



Сети электроснабжения проектируемые → — — — — —

Сети Водоснабжения проектируемые — в — в —

Сети Канализации проектируемые — К — К —

Сети Газоснабжения проектируемые — Г — Г —

Экспликация зданий и сооружений

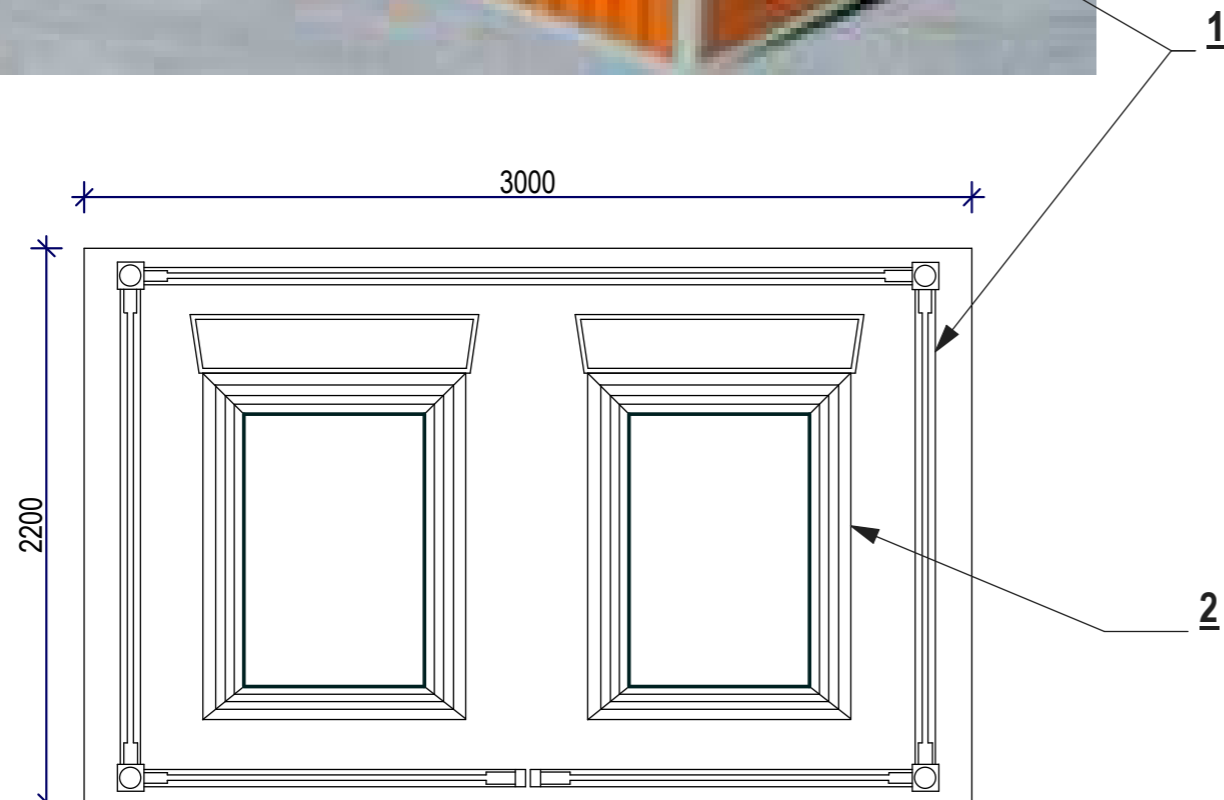
1. Склад
2. Административно-бытовое здание
3. Пожарная часть № 4

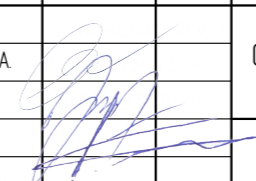
						362/26/04/23-ПЗУ.ГЧ			
						Здание административно-бытового корпуса со складом, расположенные по адресу: Белгородская область, р-н Белгородский, с правой стороны автодороги "Крым", в границах ОАО "Белгородское" по племенной работе			
Изм.	Колуч.	Лист	№Дак	Подп.	Дата	Схема планировочной организации земельного участка	Стадия	Лист	Листов
Разработал	Дроботова О.А.						П	7	8
Проверил	Лях А.В.								
Директор	Фальков А.А.					Сводный план инженерных сетей	ООО "СТРОЙ-ПРАВО"		

Площадка мусоросборников



1. Контейнерная площадка на 2 контейнера.
Размер 2500x1700x2200
Сборно-разборная конструкция. Зашивка - профлист.
г. Воронеж e-mail: eltreс@eltrec.ru -1шт.
2. Контейнеры К-40 1200x720x1000 - 2 шт.
"Группа ГРАТАН" т.(495) 366-92-83
т.ф.(495) 737-63-68 e-mail: info@gratan.ru



						362/26/04/23-ПЗУ.ГЧ			
						Здание административно-бытового корпуса со складом, расположенные по адресу: Белгородская область, р-н Белгородский, с правой стороны автодороги "Крым", в границах ОАО "Белгородское" по племенной работе			
Изм.	Колуч	Лист	№Док	Подп.	Дата				
Разработал	Дроботова О.А.					Схема планировочной организации земельного участка	Стадия	Лист	Листов
Проверил	Лях А.В.					П	8	8	
Директор	Фальков А.А.					Площадка мусоросборников			ООО "СТРОЙ-ПРАВО"