



Общество с ограниченной ответственностью  
**"НОВИКОМ"**

Российская Федерация, 308009,  
город Белгород, пр-т Славы, д.35, офис 410  
ОГРН 1083123022058, ИНН 3123190910, КПП 312301001

тел./факс (4722) 26-14-62  
e-mail: belnovikom@yandex.ru  
www.belnovikom.ru

**Документация по планировке территории**

**Проект планировки территории и проект межевания территории  
для размещения линейного объекта:  
«Реконструкция автомобильной дороги «Спутник – улица Сумская -  
улица Чичерина - Ротонда» (проспект Богдана Хмельницкого) в  
Белгородском районе Белгородской области**

**Обоснование проекта планировки территории  
Раздел 3. Материалы по обоснованию проекта планировки территории.  
Графическая часть**

Директор



О.Г. Гончаренко

г.Белгород 2023

## СОСТАВ ПРОЕКТА

Наименование	Масштаб
<p><b>Основная часть (утверждаемая)</b></p> <p><b>Раздел 1.</b> Проект планировки территории. Графическая часть: 1. Чертеж границ зон планируемого размещения линейного объекта</p> <p style="text-align: right;">1:1 500</p> <p><b>Раздел 2.</b> Положение о размещении линейных объектов</p>	
<p><b>Раздел 3.</b> Материалы по обоснованию проекта планировки территории. Графическая часть:</p> <p>1. Схема расположения элементов планировочной структуры территории</p> <p style="text-align: right;">1:13 000 1:3 000</p> <p>2. Схема использования территории в период подготовки проекта планировки территории. Схема конструктивных и планировочных решений</p> <p style="text-align: right;">1:2 400 1:1 000</p> <p>3. Схема организации улично-дорожной сети и движения транспорта</p> <p style="text-align: right;">1:2 500</p> <p>4. Схема вертикальной планировки территории, инженерной подготовки и инженерной защиты территории</p> <p style="text-align: right;">1:2 000</p> <p>5. Схема границ зон с особыми условиями использования территории</p> <p style="text-align: right;">1:6 500</p> <p><b>Раздел 4.</b> Материалы по обоснованию проекта планировки территории. Пояснительная записка</p>	
<p><b>Проект межевания территории.</b> <b>Основная часть (утверждаемая)</b></p> <p><b>Раздел 1.</b> Графическая часть.</p> <p style="text-align: right;">1:10 000 1:2 500</p> <p><b>Раздел 2.</b> Текстовая часть</p> <p><b>Проект межевания территории.</b> Материалы по обоснованию проекта межевания территории.</p> <p><b>Раздел 3.</b> Графическая часть.</p> <p style="text-align: right;">1:10 000 1:2 500</p> <p><b>Раздел 4.</b> Пояснительная записка</p>	

Согласовано					

Взам. инв. №	
--------------	--

Подп. и дата	
--------------	--

Инв. №подл.	
-------------	--

ПРОЕКТ ПЛАНИРОВКИ ЛИНЕЙНОГО ОБЪЕКТА					
«Реконструкция автомобильной дороги «Спутник – улица Сумская – улица Чичерина-Ротонда» (проспект Богдана Хмельницкого) в Белгородском районе Белгородской области»					
Изм.	Кол.уч	Лист	№Док	Подп.	Дата
		Директор	Гончаренко О.Г.		
		Гл.Специалист	Милькин С.А.		
		Н.контр.			

Основная часть проекта планировки территории	Стадия	Лист	Листов
	ПП	2	9
<b>ООО «НОВУКОМ»</b>			

## СОДЕРЖАНИЕ

Наименование	Стр.
<b>Раздел 3. Материалы по обоснованию проекта планировки территории. Графическая часть</b>	
1. Схема расположения элементов планировочной структуры	5
2. Схема использования территории в период подготовки проекта планировки территории. Схема конструктивных и планировочных решений	7
3. Схема организации улично-дорожной сети и движения транспорта	8
4. Схема вертикальной планировки территории, инженерной подготовки и инженерной защиты территории	9
5. Схема границ зон с особыми условиями использования территории (ЗОУИТ)	10

### **Примечания:**

В связи со спецификой проектируемой территории в составе материалов по обоснованию проекта планировки не разрабатывались следующие чертежи: схема границ территорий объектов культурного наследия; схема границ территорий, подверженных риску возникновения чрезвычайных ситуаций природного и техногенного характера (пожар, взрыв, химическое, радиоактивное заражение, затопление, подтопление, оползень, карсты, эрозия и т.д.)

Взам. инв. №	
Подп. и дата	
Инв. №подл.	

Изм.	Кол.уч	Лист	№докл.	Подп.	Дата	ПРОЕКТ ПЛАНИРОВКИ ЛИНЕЙНОГО ОБЪЕКТА «Реконструкция автомобильной дороги «Спутник – улица Сумская – улица Чичерина-Ротонда» (проспект Богдана Хмельницкого) в Белгородском районе Белгородской области»	Лист
							3

**Раздел 3. Материалы по обоснованию проекта планировки территории.**

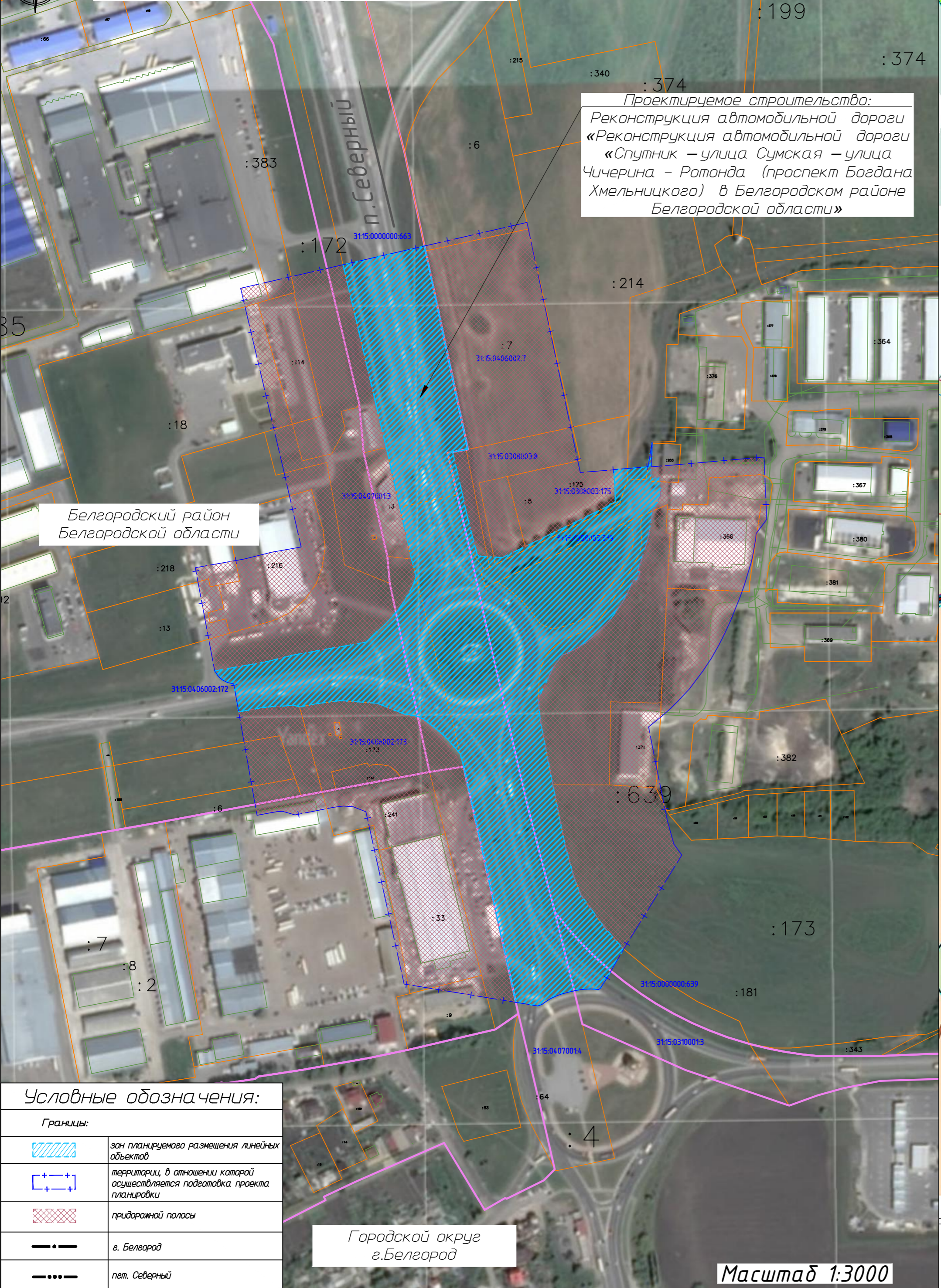
**Графическая часть**

Инв. №подл.	Подп. и дата	Взам. инв. №					ПРОЕКТ ПЛАНИРОВКИ ЛИНЕЙНОГО ОБЪЕКТА		Лист
							«Реконструкция автомобильной дороги «Спутник – улица Сумская – улица Чичерина-Ротонда» (проспект Богдана Хмельницкого) в Белгородском районе Белгородской области»		4
Изм.	Кол.уч	Лист	№док.	Подп.	Дата				





Схема расположения элементов  
планировочной структуры территории



Проектируемое строительство:  
Реконструкция автомобильной дороги  
«Реконструкция автомобильной дороги  
«Спутник – улица Сумская – улица  
Чичерина – Ротонда (проспект Богдана  
Хмельницкого) в Белгородском районе  
Белгородской области»

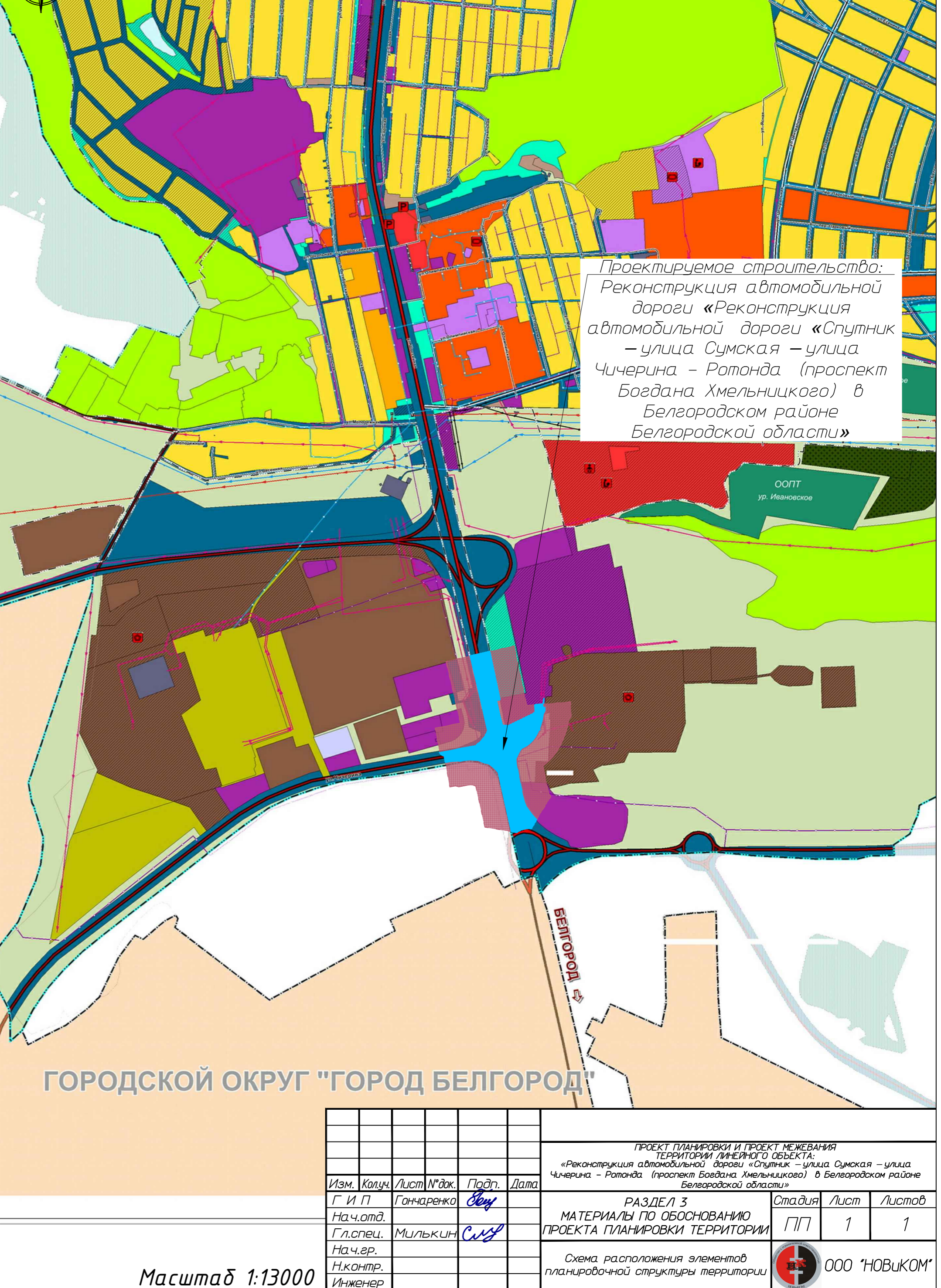
Белгородский район  
Белгородской области

Условные обозначения:

Границы:	
	зона планируемого размещения линейных объектов
	территории, в отношении которой осуществляется подготовка проекта планировки
	придорожной полосы
	г. Белгород
	пгт. Северный

Городской округ  
г. Белгород

Масштаб 1:3000



Проектируемое строительство:  
Реконструкция автомобильной  
дороги «Реконструкция  
автомобильной дороги «Спутник  
– улица Сумская – улица  
Чичерина – Ротонда (проспект  
Богдана Хмельницкого) в  
Белгородском районе  
Белгородской области»

ГОРОДСКОЙ ОКРУГ "ГОРОД БЕЛГОРОД"

Масштаб 1:13000

ПРОЕКТ ПЛАНИРОВКИ И ПРОЕКТ МЕЖЕВАНИЯ ТЕРРИТОРИИ ЛИНЕЙНОГО ОБЪЕКТА: «Реконструкция автомобильной дороги «Спутник – улица Сумская – улица Чичерина – Ротонда (проспект Богдана Хмельницкого) в Белгородском районе Белгородской области»					Стадия	Лист	Листов
РАЗДЕЛ 3 МАТЕРИАЛЫ ПО ОБОСНОВАНИЮ ПРОЕКТА ПЛАНИРОВКИ ТЕРРИТОРИИ					ПП	1	1
Схема расположения элементов планировочной структуры территории					ООО "НОВИКОМ"		
Изм.	Колуч.	Лист № док.	Подп.	Дата			
		Гончаренко	Бен				
	Нач. отд.						
	Гл. спец.	Милькин	См				
	Нач. гр.						
	Н. контр.						
	Инженер						



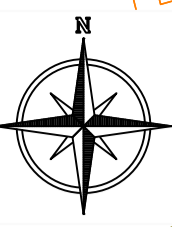
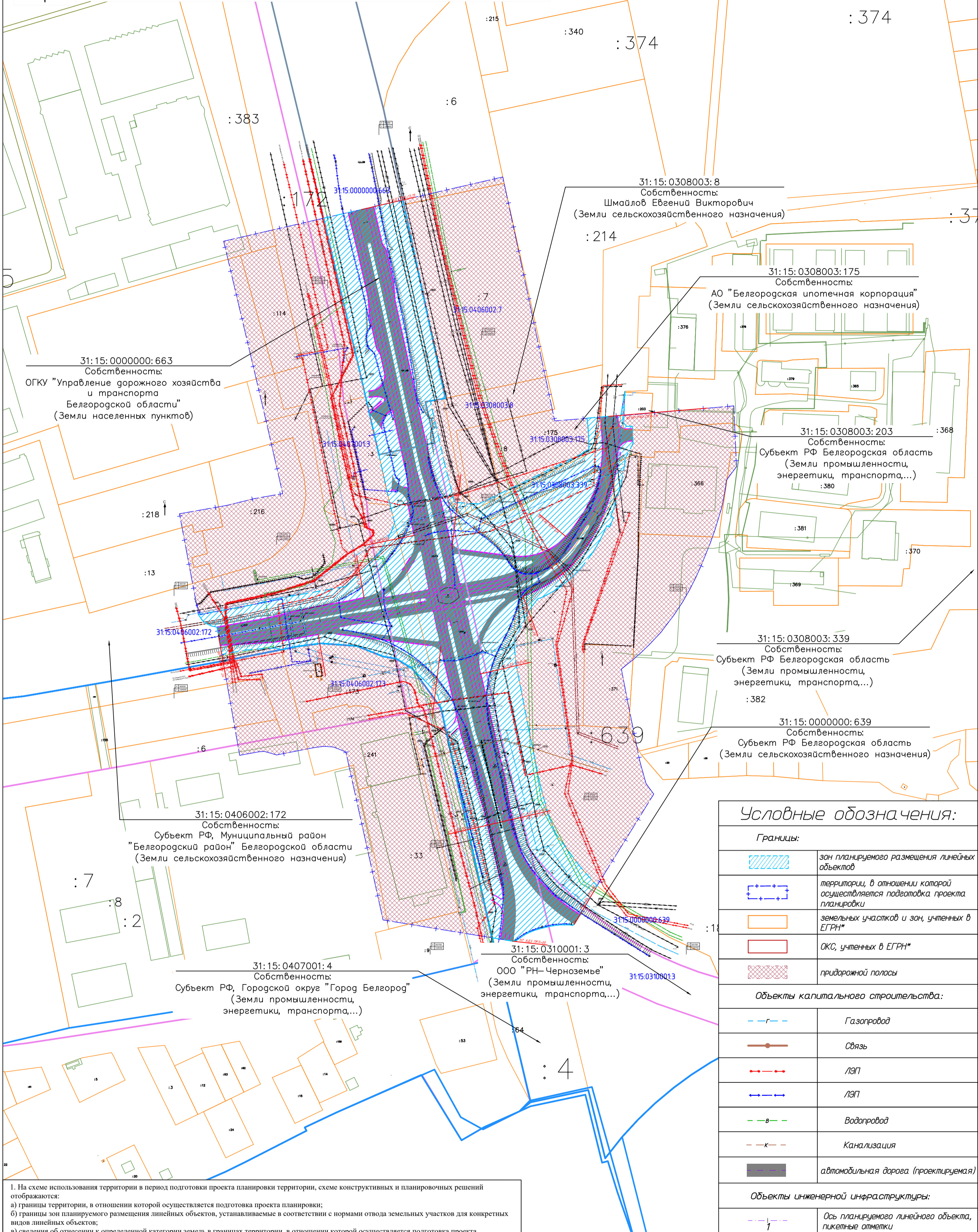


Схема использования территории в период подготовки проекта планировки территории, схема конструктивных и планировочных решений



**Условные обозначения:**

<b>Границы:</b>	
	зон планируемого размещения линейных объектов
	территории, в отношении которой осуществляется подготовка проекта планировки
	земельных участков и зон, учтенных в ЕГРН*
	ОКС, учтенных в ЕГРН*
	придорожной полосы
<b>Объекты капитального строительства:</b>	
	Газопровод
	Связь
	ЛЭП
	ЛЭП
	Водопровод
	Канализация
	автомобильная дорога (проектируемая)
<b>Объекты инженерной инфраструктуры:</b>	
	Ось планируемого линейного объекта, пикетные отметки

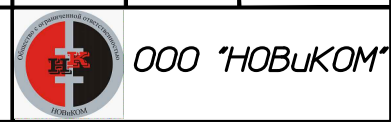
1. На схеме использования территории в период подготовки проекта планировки территории, схеме конструктивных и планировочных решений отображаются:

- границы территории, в отношении которой осуществляется подготовка проекта планировки;
- границы зон планируемого размещения линейных объектов, устанавливаемые в соответствии с нормами отвода земельных участков для конкретных видов линейных объектов;
- сведения об отнесении к определенной категории земель в границах территории, в отношении которой осуществляется подготовка проекта планировки;
- границы существующих земельных участков, учтенных в Едином государственном реестре недвижимости, в границах территории, в отношении которой осуществляется подготовка проекта планировки, с указанием форм собственности таких земельных участков и информации о необходимости изъятия таких земельных участков для государственных и муниципальных нужд;
- контуры существующих сохраняемых объектов капитального строительства, а также подлежащих сносу (или) демонтажу и не подлежащих переносу (перестройке) линейных объектов;
- границы зон планируемого размещения объектов капитального строительства, установленные ранее утвержденной документацией по планировке территории, в случае планируемого размещения таковых в границах территории, в отношении которой осуществляется подготовка проекта планировки;
- ось планируемого линейного объекта с нанесением пикетажа и (или) километровых отметок;
- конструктивные и планировочные решения, планируемые в отношении линейного объекта и (или) объектов капитального строительства, проектируемых в составе линейного объекта, в объеме, достаточном для определения зоны планируемого размещения линейного объекта.

2. Границы зон планируемого размещения объектов капитального строительства, установленные ранее утвержденной документацией по планировке территории, не отображены ввиду их отсутствия.

3. Участки с кадастровыми номерами 31:15:0000000:663, 31:15:0000000:639, 31:15:0407001:4, 31:15:0308003:203, 31:15:0308003:339, 31:15:0406002:172 - государственная собственность; 31:15:0308003:8, 31:15:0308003:175, 31:15:0310001:3 - частная собственность.

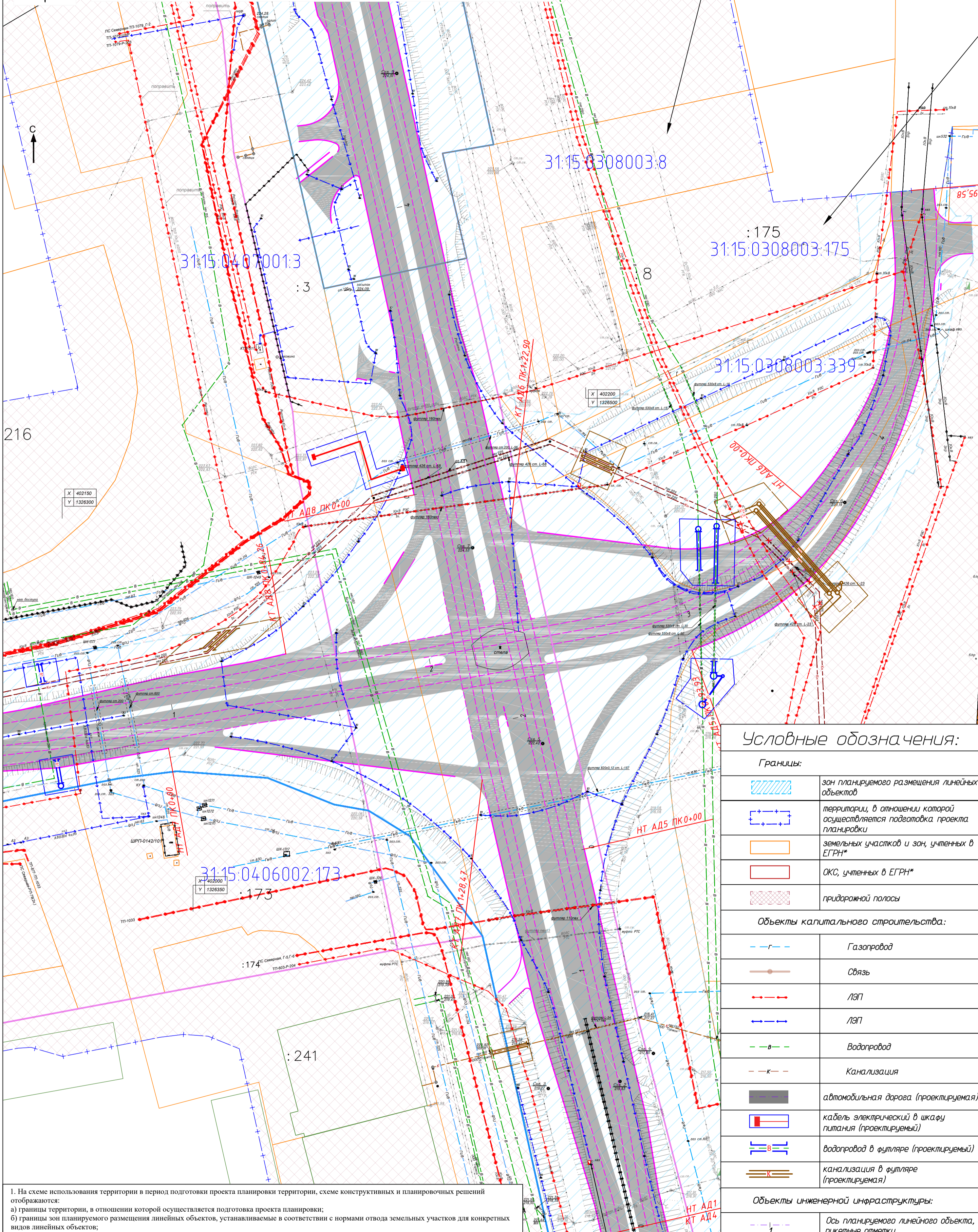
Изм.	Колуч.	Лист	№ док.	Подп.	Дата	ПРОЕКТ ПЛАНИРОВКИ И ПРОЕКТ МЕЖЕВАНИЯ ТЕРРИТОРИИ ЛИНЕЙНОГО ОБЪЕКТА: «Реконструкция автомобильной дороги «Спутник» - улица Сумская - улица Чичерина - Ротонда (проспект Боедана Хмельницкого) в Белгородском районе Белгородской области»	Стадия	Лист	Листов	
Г И П	Ганчаренко	Вен					РАЗДЕЛ 3	ПП	1	1
Нач.отд.							МАТЕРИАЛЫ ПО ОБОСНОВАНИЮ			
Гл.спец.	Милькин	Свд					ПРОЕКТА ПЛАНИРОВКИ ТЕРРИТОРИИ			
Нач.вр.							Схема использования территории в период подготовки проекта планировки территории, схема конструктивных и планировочных решений Масштаб 1:2400			
Н.контр.										
Инженер										







Фрагмент схемы использования территории в период подготовки проекта планировки территории, схема конструктивных и планировочных решений



Условные обозначения:

Границы:	
	зон планируемого размещения линейных объектов
	территории, в отношении которой осуществляется подготовка проекта планировки
	земельных участков и зон, учтенных в ЕГРН*
	ОКС, учтенных в ЕГРН*
	придорожной полосы
Объекты капитального строительства:	
	Газопровод
	Связь
	ЛЭП
	ЛЭП
	Водопровод
	Канализация
	автомобильная дорога (проектируемая)
	кабель электрический в шкафу питания (проектируемый)
	водопровод в футляре (проектируемый)
	канализация в футляре (проектируемая)
Объекты инженерной инфраструктуры:	
	Ось планируемого линейного объекта, пикетные отметки

1. На схеме использования территории в период подготовки проекта планировки территории, схеме конструктивных и планировочных решений отображаются:

- границы территории, в отношении которой осуществляется подготовка проекта планировки;
- границы зон планируемого размещения линейных объектов, устанавливаемые в соответствии с нормами отвода земельных участков для конкретных видов линейных объектов;
- сведения об отнесении к определенной категории земель в границах территории, в отношении которой осуществляется подготовка проекта планировки;
- границы существующих земельных участков, учтенных в Едином государственном реестре недвижимости, в границах территории, в отношении которой осуществляется подготовка проекта планировки, с указанием форм собственности таких земельных участков и информации о необходимости изъятия таких земельных участков для государственных и муниципальных нужд;
- контуры существующих сохраняемых объектов капитального строительства, а также подлежащих сносу (или) демонтажу и не подлежащих переносу (перестройке) линейных объектов;
- границы зон планируемого размещения объектов капитального строительства, установленные ранее утвержденной документацией по планировке территории, в случае планируемого размещения таковых в границах территории, в отношении которой осуществляется подготовка проекта планировки;
- ось планируемого линейного объекта с нанесением пикетажа и (или) километровых отметок;
- конструктивные и планировочные решения, планируемые в отношении линейного объекта и (или) объектов капитального строительства, проектируемых в составе линейного объекта, в объеме, достаточном для определения зоны планируемого размещения линейного объекта.

2. Границы зон планируемого размещения объектов капитального строительства, установленные ранее утвержденной документацией по планировке территории, не отображены ввиду их отсутствия.

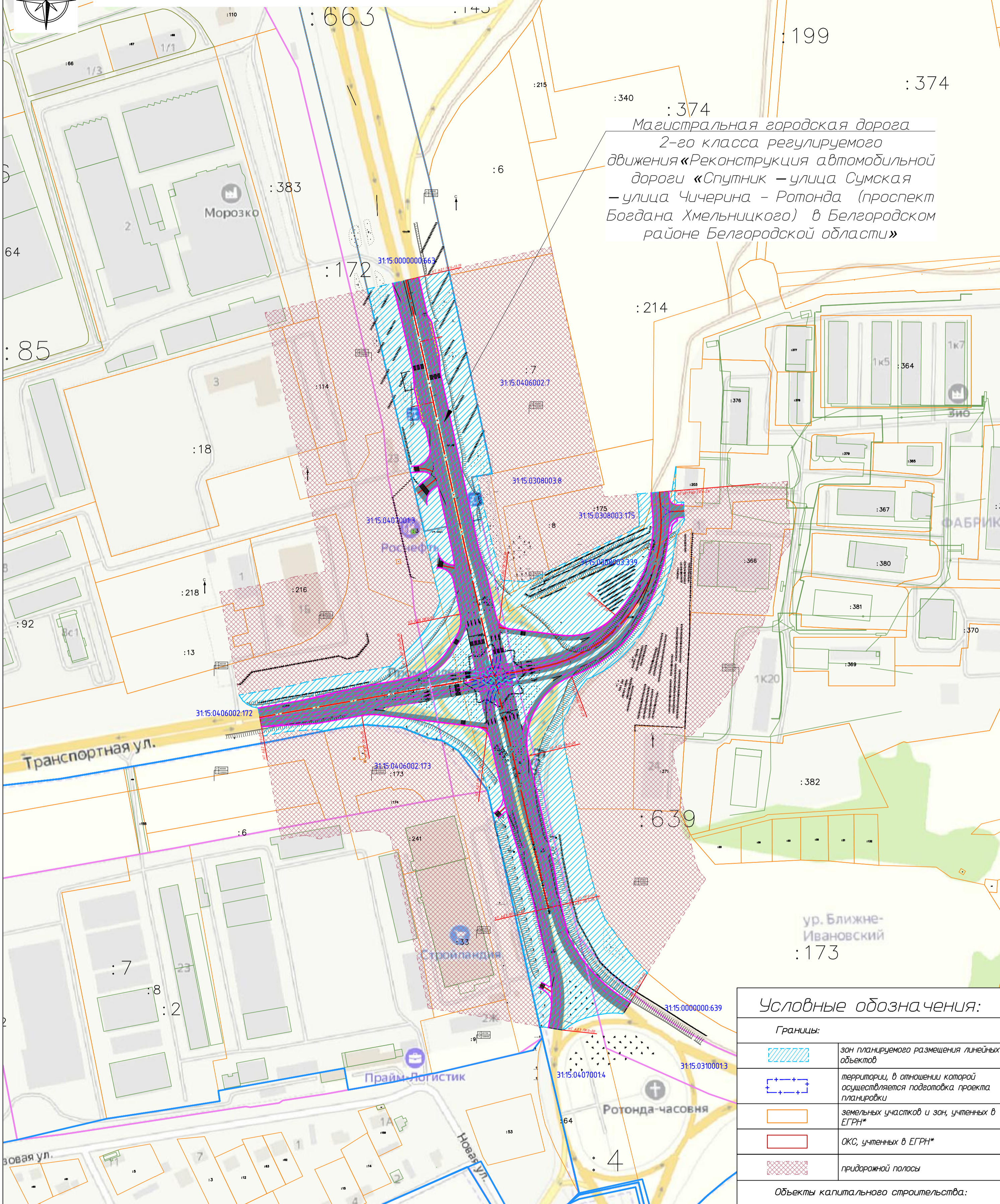
3. Участки с кадастровыми номерами 31:15:0000000:663, 31:15:0000000:639, 31:15:0407001:4, 31:15:0308003:203, 31:15:0308003:339, 31:15:0406002:172 - государственная собственность; 31:15:0308003:8, 31:15:0308003:175, 31:15:0310001:3 - частная собственность.

Изм.	Колуч.	Лист № док.	Подп.	Дата	ПРОЕКТ ПЛАНИРОВКИ И ПРОЕКТ МЕЖЕВАНИЯ ТЕРРИТОРИИ ЛИНЕЙНОГО ОБЪЕКТА: «Реконструкция автомобильной дороги «Спутник – улица Сумская – улица Чичерина – Ротонда (проспект Боедана Хмельницкого) в Белгородском районе Белгородской области»	Стадия	Лист	Листов	
Г.И.П.	Ганчаренко	Вс				РАЗДЕЛ 3	ПП	1	1
Нач.отд.						МАТЕРИАЛЫ ПО ОСНОВАНИЮ			
Гл.спец.	Милькин	С.В.				ПРОЕКТА ПЛАНИРОВКИ ТЕРРИТОРИИ			
Нач.вр.						Схема использования территории в период подготовки проекта планировки территории, схема конструктивных и планировочных решений			
Н.контр.					Масштаб 1:1000				
Инженер					ООО «НОВИКОМ»				





Схема организации улично-дорожной сети и движения транспорта



Магистральная городская дорога 2-го класса регулируемого движения «Реконструкция автомобильной дороги «Спутник – улица Сумская – улица Чичерина – Ротонда (проспект Богдана Хмельницкого) в Белгородском районе Белгородской области»

Условные обозначения:

Границы:	
	зон планируемого размещения линейных объектов
	территории, в отношении которой осуществляется подготовка проекта планировки
	земельных участков и зон, учтенных в ЕГРН*
	ОКС, учтенных в ЕГРН*
	придорожной полосы
Объекты капитального строительства:	
	автомобильная дорога (проектируемая)
Прочие:	
	направления движения наземного общественного пассажирского транспорта

1. На схеме организации улично-дорожной сети и движения транспорта отображаются:

- границы территории, в отношении которой осуществляется подготовка проекта планировки;
- границы зон планируемого размещения линейных объектов, устанавливаемые в соответствии с нормами отвода земельных участков для конкретных видов линейных объектов;
- границы зон планируемого размещения линейных объектов, подлежащих реконструкции в связи с изменением их местоположения;
- категории улиц и дорог;
- линии внутриквартальных проездов и проходов в границах территории общего пользования, границы зон действия публичных сервитутов;
- остановочные пункты наземного общественного пассажирского транспорта, входы (выходы) подземного общественного пассажирского транспорта;
- объекты транспортной инфраструктуры с выделением эстакад, путепроводов, мостов, тоннелей, объектов внеуличного транспорта, железнодорожных вокзалов, пассажирских платформ, сооружений и устройств для хранения и обслуживания транспортных средств (в том числе подземных) и иных подобных объектов в соответствии с региональными и местными нормативами градостроительного проектирования;
- хозяйственные проезды и скотопрогоны, сооружения для перехода диких животных;
- основные пути пешеходного движения, пешеходные переходы на одном и разных уровнях;
- направления движения наземного общественного пассажирского транспорта;
- иные объекты транспортной инфраструктуры с учетом существующих и прогнозных потребностей в транспортном обеспечении территории.

2. Основные пути пешеходного движения - по обочинам.

3. Входы (выходы) подземного общественного пассажирского транспорта, хозяйственные проезды и скотопрогоны, сооружения для перехода диких животных не нанесены, ввиду отсутствия таких объектов.

ПРОЕКТ ПЛАНИРОВКИ И ПРОЕКТ МЕЖЕВАНИЯ ТЕРРИТОРИИ ЛИНЕЙНОГО ОБЪЕКТА: «Реконструкция автомобильной дороги «Спутник – улица Сумская – улица Чичерина – Ротонда (проспект Богдана Хмельницкого) в Белгородском районе Белгородской области»					
Изм.	Колуч.	Лист № док.	Подп.	Дата	
Г.И.П.	Ганчаренко	Сей			
Нач.отд.	Милькин	Свд			
Гл.спец.					
Нач.вр.					
Н.контр.					
Инженер					
РАЗДЕЛ 3 МАТЕРИАЛЫ ПО ОСНОВАНИЮ ПРОЕКТА ПЛАНИРОВКИ ТЕРРИТОРИИ			Стадия	Лист	Листов
			ПП	1	1
Схема организации улично-дорожной сети и движения транспорта					
Масштаб 1:2500					
ООО «НОВИКОМ»					

Копировал



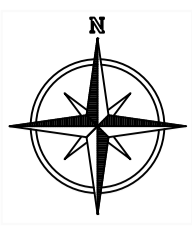
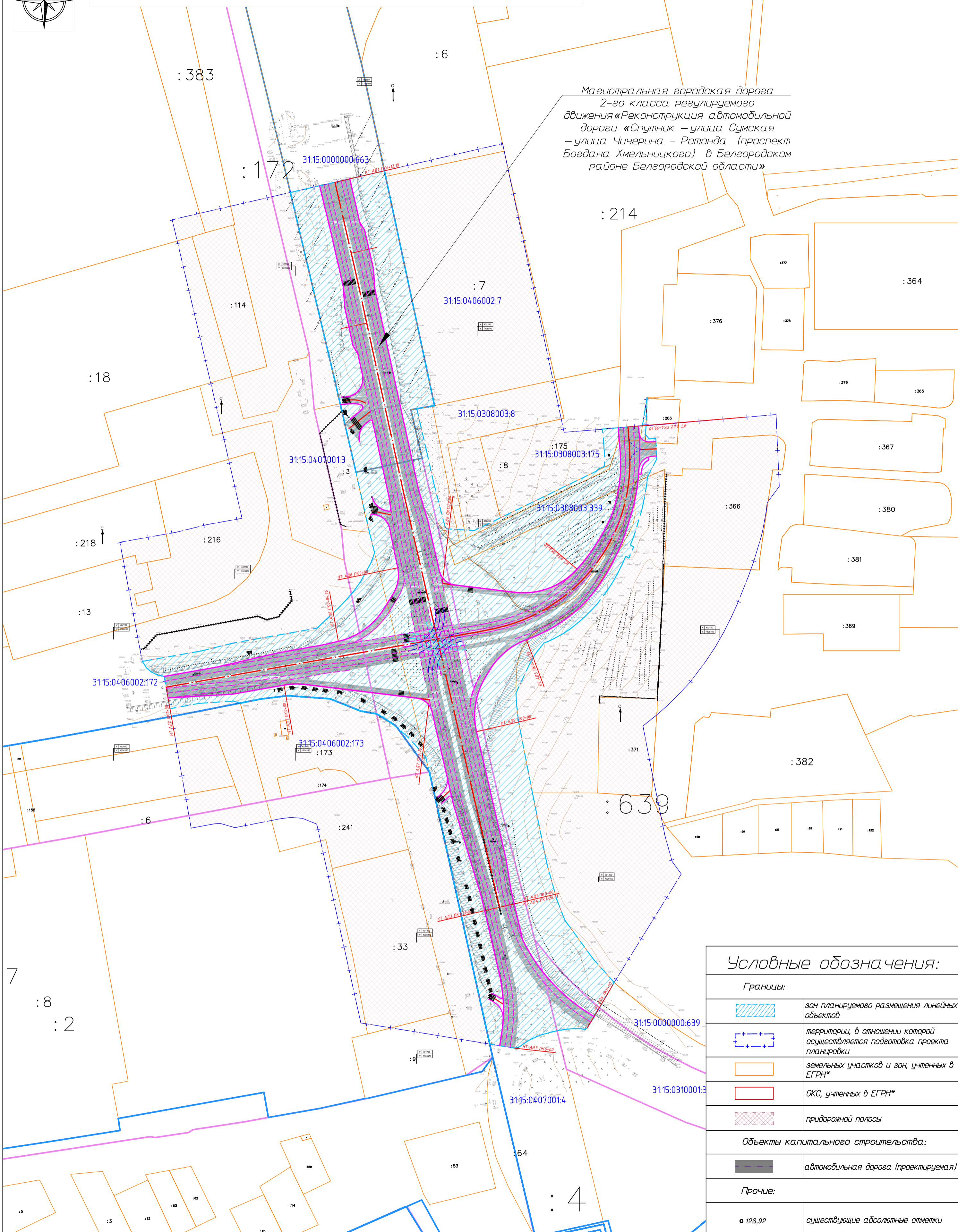


Схема вертикальной планировки территории, инженерной подготовки и инженерной защиты территории 340 : 374



**Условные обозначения:**

<b>Границы:</b>	
	зон планируемого размещения линейных объектов
	территории, в отношении которой осуществляется подготовка проекта планировки
	земельных участков и зон, учтенных в ЕГРН*
	ОКС, учтенных в ЕГРН*
	придорожной полосы
<b>Объекты капитального строительства:</b>	
	автомобильная дорога (проектируемая)
<b>Прочие:</b>	
	существующие абсолютные отметки

1. На схеме вертикальной планировки и инженерной подготовки территории показываются:

- границы зон планируемого размещения линейных объектов;
- границы зон планируемого размещения линейных объектов, подлежащих реконструкции в связи с изменением их местоположения;
- существующие и директивные (проектные) отметки поверхности по осям трасс автомобильных и железных дорог, проезжих частей в местах пересечения улиц и проездов и в местах перелома продольного профиля, а также других планировочных элементов для вертикальной увязки проектных решений, включая смежные территории;
- проектные продольные уклоны, направление продольного уклона, расстояние между точками, ограничивающими участок с продольным уклоном;
- горизонталь, отображающие проектный рельеф в виде параллельных линий;
- поперечные профили автомобильных и железных дорог, улично-дорожной сети в масштабе 1:100 - 1:200. Ширина автомобильной дороги и функциональных элементов поперечного профиля приводится с точностью до 0,01 метра. Асимметричные поперечные профили сопровождаются пояснительной надписью для ориентации профиля относительно плана.

Изм.	Колуч.	Лист	№ док.	Подп.	Дата	ПРОЕКТ ПЛАНИРОВКИ И ПРОЕКТ МЕЖЕВАНИЯ ТЕРРИТОРИИ ЛИНЕЙНОГО ОБЪЕКТА: «Реконструкция автомобильной дороги «Спутник – улица Сумская – улица Чичерина – Ротонда (проспект Богдана Хмельницкого) в Белгородском районе Белгородской области»			
Г.И.П.	Ганчаренко	Вен				РАЗДЕЛ 3	Стадия	Лист	Листов
Нач.отд.	Милькин	С.В.				МАТЕРИАЛЫ ПО ОСНОВАНИЮ	ПП	1	1
Гл.спец.						ПРОЕКТА ПЛАНИРОВКИ ТЕРРИТОРИИ			
Нач.вр.						Схема вертикальной планировки территории, инженерной подготовки и инженерной защиты территории	ООО "НОВИКОМ"		
Инженер						Масштаб 1:2000	Копировал		



