



ЮРИДИЧЕСКАЯ КОМПАНИЯ  
**СТРОЙ-ПРАВО**

Общество с ограниченной ответственностью «СТРОЙ-ПРАВО» (ООО «СТРОЙ-ПРАВО»)  
Белгородская область, г. Белгород, ул. Сумская, д. 8, офис 201. тел.: 8(4722)41-19-91, e-mail: [stroypravo31@gmail.com](mailto:stroypravo31@gmail.com),  
ИНН/КПП 3123440543/312301001

**ДОКУМЕНТАЦИЯ ПО ПЛАНИРОВКЕ ТЕРРИТОРИИ  
расположенной в кадастровом квартале 31:15:0308001 в  
границах территориальной зоны Ж-1 – зона индивидуальной  
жилой застройки п. Северный Белгородского района.**

**Проект межевания территории.  
Пояснительная записка.**

Директор

Фальков А.А.

**г. Белгород - 2023**

<b>№</b>	<b>Наименование</b>	<b>Стр.</b>
1.	Введение	3
2.	Перечень и сведения о площади образуемых земельных участков	4
3.	Ведомость координат характерных точек	5
4.	Ведомость координат характерных точек границ территории, в отношении которой утвержден проект межевания	5
5.	Ведомость координат характерных точек красных линий	5

## 1. Введение

Проект межевания территории, расположенной в кадастровом квартале 31:15:0308001 в границах территориальной зоны Ж-1 – зона индивидуальной жилой застройки п. Северный Белгородского района подготовлен в целях определения местоположения границ образуемых земельных участков для индивидуального жилищного строительства в соответствии градостроительными регламентами правил землепользования и застройки городского поселения «Поселок Северный» Белгородского района, утвержденных распоряжением департамента строительства и транспорта Белгородской области от 2 июля 2018 года № 501.

На основании постановления Правительства Российской Федерации от 2 апреля 2022 г. № 575 "Об особенностях подготовки, согласования, утверждения, продления сроков действия документации по планировке территории, градостроительных планов земельных участков, выдачи разрешений на строительство объектов капитального строительства, разрешений на ввод в эксплуатацию" в целях подготовки документации по планировке территории принятие решения о подготовке документации по планировке территории (если принятие такого решения предусмотрено соответствующими нормативными правовыми актами Российской Федерации, законами субъектов Российской Федерации, нормативными правовыми актами органов местного самоуправления) не требуется.

Проект межевания выполнен в местной системе координат, принятой для осуществления государственного кадастра недвижимости на территории Белгородской области.

В границах разработки проекта межевания отсутствуют образуемые земельные участки общего пользования.

## 2. Перечень и сведения о площади образуемых земельных участков

№ п/п	Условный номер образуемого земельного участка	Площадь образуемого земельного участка, кв.м.	Способ образования	Категория земель	Разрешенное использование
1	2	3	4	5	6
1.	:ЗУ 1	764	Раздел земельного участка с кадастровым номером 31:15:0308001:417	Земли населенных пунктов	Для индивидуального жилищного строительства (код вида 2.1)
2.	:ЗУ 2	764	Раздел земельного участка с кадастровым номером 31:15:0308001:417	Земли населенных пунктов	Для индивидуального жилищного строительства (код вида 2.1)

### 3. Перечень координат характерных точек образуемых земельных участков.

№	X	Y
1	404566,72	1328431,54
2	404563,01	1328405,96
3	404535,40	1328409,00

4	404510,29	1328411,77
5	404513,80	1328442,88
6	404539,02	1328437,47

### 4. Перечень координат характерных точек границы территории, в отношении которой утвержден проект межевания.

№	X	Y
1	404571,81	1328271,15
2	404579,36	1328245,06
3	404588,56	1328219,50
4	404496,14	1328182,11
5	404484,47	1328214,25
6	404475,10	1328247,14
7	404468,07	1328280,61
8	404463,41	1328314,49
9	404461,16	1328348,60

10	404461,32	1328382,80
11	404463,88	1328416,89
12	404469,16	1328452,44
13	404566,72	1328431,54
14	404563,01	1328405,96
15	404560,94	1328378,93
16	404560,81	1328351,74
17	404562,60	1328324,64
18	404566,17	1328297,72

### 5. Перечень координат характерных точек красных линий.

№	X	Y
1	404571,81	1328271,15
2	404579,36	1328245,06
3	404588,56	1328219,50
4	404496,14	1328182,11
5	404484,47	1328214,25
6	404475,10	1328247,14
7	404468,07	1328280,61
8	404463,41	1328314,49
9	404461,16	1328348,60

10	404461,32	1328382,80
11	404463,88	1328416,89
12	404469,16	1328452,44
13	404566,72	1328431,54
14	404563,01	1328405,96
15	404560,94	1328378,93
16	404560,81	1328351,74
17	404562,60	1328324,64
18	404566,17	1328297,72



ЮРИДИЧЕСКАЯ КОМПАНИЯ  
**СТРОЙ-ПРАВО**

Общество с ограниченной ответственностью «СТРОЙ-ПРАВО» (ООО «СТРОЙ-ПРАВО»)  
Белгородская область, г. Белгород, ул. Сумская, д. 8, офис 201. тел.: 8(4722)41-19-91, e-mail: [stroypravo31@gmail.com](mailto:stroypravo31@gmail.com),  
ИНН/КПП 3123440543/312301001

**ДОКУМЕНТАЦИЯ ПО ПЛАНИРОВКЕ ТЕРРИТОРИИ  
расположенной в кадастровом квартале 31:15:0308001 в  
границах территориальной зоны Ж-1 – зона индивидуальной  
жилой застройки п. Северный Белгородского района.**

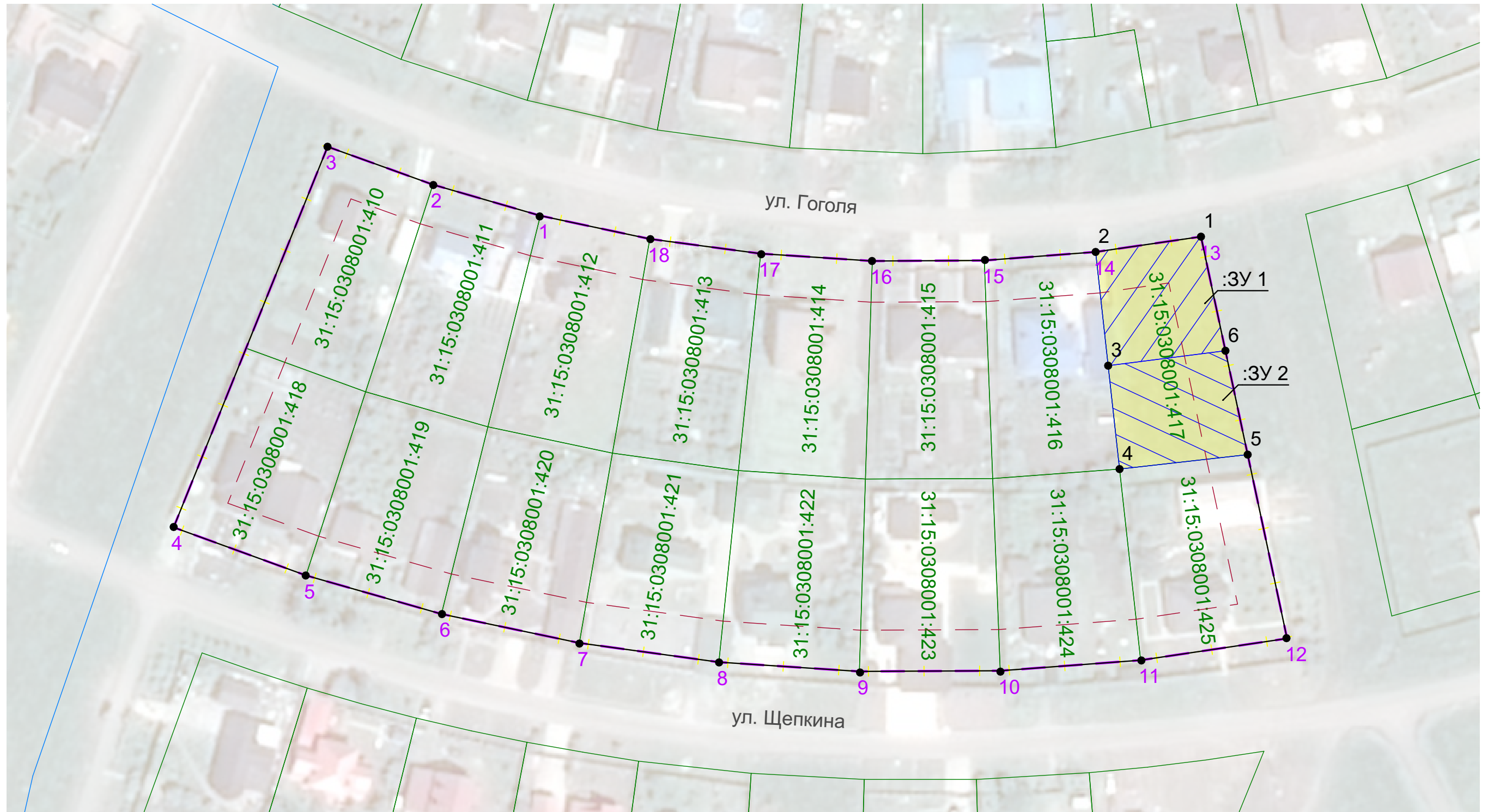
**Проект межевания территории.  
Графическая часть.**

Директор

Фальков А.А.

**г. Белгород - 2023**

Чертеж межевания территории  
М 1:1000



### Условные обозначения

- 

Номера характерных точек границ территории, в отношении которой утвержден проект межевания совпадают с характерными точками красных линий.

[illegible]



ЮРИДИЧЕСКАЯ КОМПАНИЯ  
**СТРОЙ-ПРАВО**

Общество с ограниченной ответственностью «СТРОЙ-ПРАВО» (ООО «СТРОЙ-ПРАВО»)  
Белгородская область, г. Белгород, ул. Сумская, д. 8, офис 201. тел.: 8(4722)41-19-91, e-mail: [stroypravo31@gmail.com](mailto:stroypravo31@gmail.com),  
ИНН/КПП 3123440543/312301001

**ДОКУМЕНТАЦИЯ ПО ПЛАНИРОВКЕ ТЕРРИТОРИИ  
расположенной в кадастровом квартале 31:15:0308001 в  
границах территориальной зоны Ж-1 – зона индивидуальной  
жилой застройки п. Северный Белгородского района.**

**Материалы по обоснованию проекта межевания территории.  
Графическая часть.**

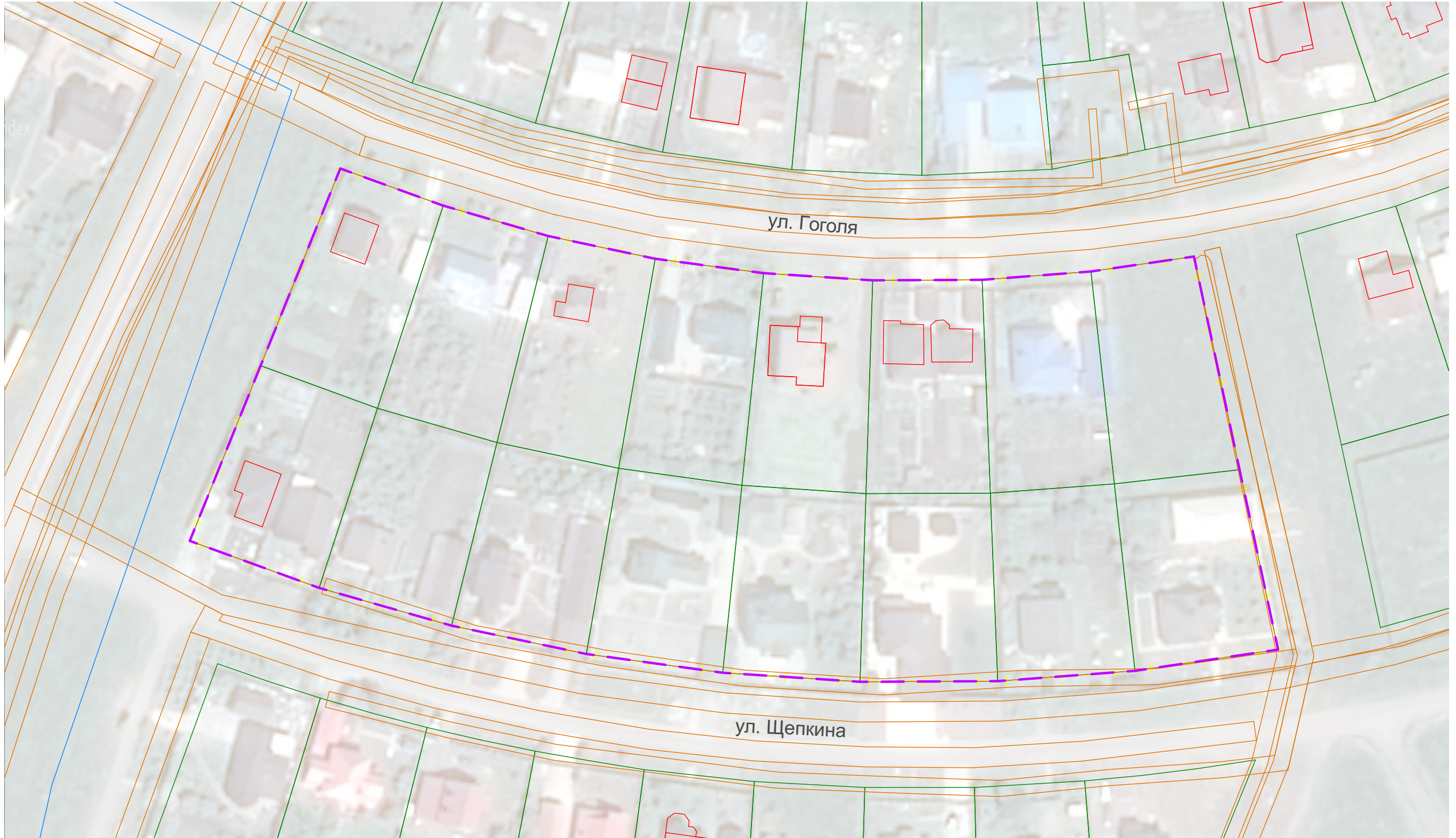
Директор

Фальков А.А.

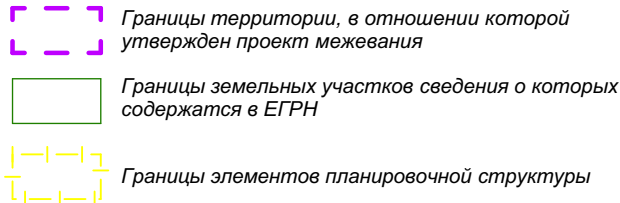
г. Белгород - 2023



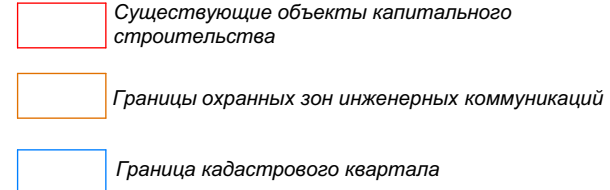
*M 1:1000*



### Условные обозначения



*Территория разработки проекта межевания расположена в границах приаэродромной территории.*

[illegible]