

**Индивидуальный предприниматель Воронин Максим Владимирович**

308516, Белгородская область, Белгородский р-н, с. Севрюково, ул. Привольная, д. 18  
ОГРНИП 318312300019090, ИНН 312324969040, ОКВЭД 71.11

---

**ДОГОВОР № 3107-23 от 31.07.2023 г.**

**ДОКУМЕНТАЦИЯ ПО ПЛАНИРОВКЕ ТЕРРИТОРИИ**

**Проект межевания территории, расположенной в кадастровом квартале 31:15:0308001, ограниченной улицами Дальняя - Центральная - Щепкина - территории общего пользования в п. Северный Белгородского района Белгородской области**

**Проект межевания территории.**

**Основная часть проекта межевания территории.**

**Материалы по обоснованию проекта межевания территории.**

ГАП \_\_\_\_\_



\_\_\_\_\_ Воронин М.В.

г.Белгород – 2023 г.

**СОСТАВ ПРОЕКТА МЕЖЕВАНИЯ ТЕРРИТОРИИ:**

| № п/п   | Наименование  |
|---|---|
| <b>Основная часть проекта межевания территории:</b>           |   |
| <b>Текстовая часть проекта межевания территории</b>           |   |
| 1   | Введение  |
|   | 1.1. Анализ существующего положения<br>1.2 Исходные данные для проектирования<br>1.3. Нормативно-правовое основание.  |
| 2   | Проектное решение   |
|   | 2.1 Перечень и сведения о площади образуемых земельных участков, в том числе возможные способы их образования.<br>2.2 Перечень и сведения о площади образуемых земельных участков, которые будут отнесены к территориям общего пользования или имуществу общего пользования, в том числе в отношении которых предполагаются резервирование и (или) изъятие для государственных нужд<br>2.3. Вид разрешенного использования образуемых земельных участков в соответствии с проектом планировки территории<br>2.4. Сведения о границах территории, в отношении которой утвержден проект межевания, содержащие перечень координат характерных точек этих границ в системе координат, используемой для ведения Единого государственного реестра недвижимости. Координаты характерных точек границ территории, в отношении которой утвержден проект межевания, определяются в соответствии с требованиями к точности определения координат характерных точек границ, установленных в соответствии с настоящим Кодексом для территориальных зон |
| <b>Графическая часть</b>                                      |   |
| 1   | Чертеж межевания территории. М 1:1000.  |
| <b>Материалы по обоснованию проекта межевания территории:</b> |   |
| <b>Графическая часть</b>                                      |   |
| 1   | Чертеж материалов по обоснованию проекта межевания территории. М 1:1000.  |

|              |                |         |      |        |       |      |  |                                 |      |        |
|--------------|----------------|---------|------|--------|-------|------|--|---------------------------------|------|--------|
| Взам. Инв. № |                |         |      |        |       |      |  |                                 |      |        |
|              | Подпись и дата |         |      |        |       |      |  |                                 |      |        |
| Инв. № подл. |                |         |      |        |       |      | 2023   | <b>№3107-23 от 31.07.2023г.</b> |      |        |
|              | Изм.           | Кол.уч  | Лист | № док. | Подп. | Дата |  |                                 |      |        |
|              | ГАП            | Воронин |      |        |       |      | <b>Основная часть проекта межевания территории.</b><br>«Проект межевания территории. Текстовая часть».<br>«Проект межевания территории. Графическая часть» | Статья                          | Лист | Листов |
|              | Выполнил       | Воронин |      |        |       |      |  | ПМТ                             | 1    |        |
|              | Проверил       | Воронин |      |        |       |      |  | ИП Воронин М.В.                 |      |        |

## СОДЕРЖАНИЕ ОСНОВНОЙ ЧАСТИ ПРОЕКТА МЕЖЕВАНИЯ ТЕРРИТОРИИ:

|   |          |
|---|----------|
| <b>1. ВВЕДЕНИЕ .....</b>  | <b>3</b> |
| 1.1. Анализ существующего положения   | 3        |
| 1.2 Исходные данные для проектирования  | 6        |
| 1.3. Нормативно-правовое основание. ....  | 7        |
| <b>2. ПРОЕКТНОЕ РЕШЕНИЕ .....</b>   | <b>5</b> |
| 2.1. Перечень и сведения о площади образуемых земельных участков, в том числе возможные способы их образования. ....  | 5        |
| 2.2. Перечень и сведения о площади образуемых земельных участков, которые будут отнесены к территориям общего пользования или имуществу общего пользования, в том числе в отношении которых предполагаются резервирование и (или) изъятие для государственных нужд .....  | 7        |
| 2.3. Вид разрешенного использования образуемых земельных участков в соответствии с проектом планировки территории .....   | 7        |
| 2.4. Сведения о границах территории, в отношении которой утвержден проект межевания, содержащие перечень координат характерных точек этих границ в системе координат, используемой для ведения Единого государственного реестра недвижимости. Координаты характерных точек границ территории, в отношении которой утвержден проект межевания, определяются в соответствии с требованиями к точности определения координат характерных точек границ, установленных в соответствии с настоящим Кодексом для территориальных зон | 7 2      |

|              |                |              |   |         |      |  |                                |      |
|--------------|----------------|--------------|---|---------|------|--|--------------------------------|------|
| Изн. № подл. | Подпись и дата | Взам. Изн. № |   |         |      |  | <b>№3107-23 от 31.07.2023г</b> | Лист |
|              |                |              |   |         |      |  | 2                              |      |
| Изм.         | Кол.уч.        | Лист         | № | Подпись | Дата |  |                                |      |

# 1. Введение

## 1.1. Анализ существующего положения.

Проект межевания территории, расположенной в кадастровом квартале 31:15:0308001, ограниченной улицами Дальняя - Центральная - Щепкина - территории общего пользования в п. Северный Белгородского района Белгородской области, выполнен на основании договора № 3107-23 от 31.07.2023 года.

В соответствии со ст. 43 Градостроительного кодекса РФ подготовка проекта межевания территории осуществляется для:

1) определения местоположения границ образуемых и изменяемых земельных участков;

2) установления, изменения, отмены красных линий для застроенных территорий, в границах которых не планируется размещение новых объектов капитального строительства, а также для установления, изменения, отмены красных линий в связи с образованием и (или) изменением земельного участка, расположенного в границах территории, применительно к которой не предусматривается осуществление деятельности по комплексному и устойчивому развитию территории, при условии, что такие установления, изменения, отмена влекут за собой исключительно изменение границ территорий общего пользования.

Рассматриваемый элемент планировочной структуры расположен в кадастровом квартале 31:15:0308001, ограниченной улицами Дальняя - Центральная - Щепкина - территории общего пользования в п. Северный Белгородского района Белгородской области.

### Перечень сформированных и зарегистрированных в ЕГРН земельных участков на территории проекта межевания

Таблица 1

| № п/п | Кадастровый номер земельного участка | Адрес земельного участка или его местоположение  | Категория земель         | Форма собственности   | Вид разрешенного использования (по документу)     | Площадь земельного участка, кв.м. | Объект капитального строительства |
|-------|--------------------------------------|--|--------------------------|-----------------------|---|-----------------------------------|-----------------------------------|
| 1     | 31:15:0308001:290                    | Белгородская область, р-н Белгородский, в границах АОЗТ"Красный Октябрь", с восточной стороны п. Северный, уч.№270 | Земли населенных пунктов | Частная собственность | Для индивидуального жилищного строительства (2.1) | 1545                              | 31:15:0308001:1051 (жилой дом)    |
| 2     | 31:15:0308001:291                    | Белгородская область, р-н Белгородский, в границах АОЗТ"Красный Октябрь", с восточной стороны п. Северный, уч.№271 |                          |                       |   | -                                 |                                   |
| 3     | 31:15:0308001:292                    | Белгородская область, р-н Белгородский, в границах АОЗТ"Красный Октябрь", с восточной стороны п. Северный, уч.№272 |                          |                       |   | -                                 |                                   |
| 4     | 31:15:0308001:293                    | Белгородская область, р-н Белгородский, п. Северный, ул. Щепкина, 70   |                          |                       |   | -                                 |                                   |

|               |                |               |
|---------------|----------------|---------------|
| Инов. № подл. | Подпись и дата | Взам. Инов. № |
|---------------|----------------|---------------|

|      |         |      |   |         |      |                         |      |
|------|---------|------|---|---------|------|-------------------------|------|
| Изм. | Кол.уч. | Лист | № | Подпись | Дата | №3107-23 от 31.07.2023г | Лист |
|      |         |      |   |         |      |                         | 3    |



|    |                    |  |  |  |  |      |                                       |
|----|--------------------|--|--|--|--|------|---------------------------------------|
|    |                    | ул. Дальняя, 48  |  |  |  |      |                                       |
| 21 | 31:15:0308001:1173 | Белгородская область, р-н<br>Белгородский, п. Северный,<br>ул. Щепкина, 54 а |  |  |  | 1263 | 31:15:030800<br>1:1245<br>(жилой дом) |
| 22 | 31:15:0308001:1174 | Белгородская область, р-н<br>Белгородский, п. Северный,<br>ул. Щепкина, 54   |  |  |  | 1263 | 31:15:030800<br>1:1903<br>(жилой дом) |

Общая площадь территории проекта межевания составляет – 33808 кв.м.

|              |                |              |                         |         |      |  |  |  |      |
|--------------|----------------|--------------|-------------------------|---------|------|--|--|--|------|
| Инв. № подл. | Подпись и дата | Взам. Инв. № |                         |         |      |  |  |  | Лист |
|              |                |              | №3107-23 от 31.07.2023г |         |      |  |  |  |      |
| Изм.         | Кол.уч.        | Лист         | №                       | Подпись | Дата |  |  |  |      |

### *1.2 Исходные данные для проектирования.*

1. Проект межевания выполнен на основании технического задания, выданного заказчиком.
2. В качестве исходных данных для разработки проекта были использованы: топографическая съемка территории в масштабе 1:500, в цифровом виде в системе координат СК-31;
3. Сведения Единого государственного реестра недвижимости.

|              |                |              |                         |         |      |  |  |  |      |
|--------------|----------------|--------------|-------------------------|---------|------|--|--|--|------|
| Инв. № подл. | Подпись и дата | Взам. Инв. № |                         |         |      |  |  |  | Лист |
|              |                |              | №3107-23 от 31.07.2023г |         |      |  |  |  |      |
| Изм.         | Кол.уч.        | Лист         | №                       | Подпись | Дата |  |  |  |      |

### ***1.3. Нормативно-правовое основание.***

Проектная организация – ИП Воронин М.В.

Подготовка проекта межевания территории осуществлялась в соответствии с ранее разработанными:

- Генеральным планом Городского поселения «Поселок Северный» Белгородского района;
- Правилами землепользования и застройки Городского поселения «Поселок Северный» Белгородского района;

нормативно-правовыми актами и документами:

- Градостроительный кодекс Российской Федерации;
- Земельный кодекс Российской Федерации;
- Федеральный закон от 24.07.2007 № 221-ФЗ «О кадастровой деятельности»;
- Местные нормативы градостроительного проектирования Городского поселения «Поселок Северный» Белгородского района;
- Действующие технические регламенты, санитарные нормы и правила, строительные нормы и правила, иные нормативные документы.

|              |                |              |                         |         |      |  |  |   |      |
|--------------|----------------|--------------|-------------------------|---------|------|--|--|---|------|
| Инв. № подл. | Подпись и дата | Взам. Инв. № |                         |         |      |  |  |   | Лист |
|              |                |              | №3107-23 от 31.07.2023г |         |      |  |  |   |      |
| Изм.         | Кол.уч.        | Лист         | №                       | Подпись | Дата |  |  | 7 |      |



## 2. Проектное решение.

Проектом межевания территории сохраняются участки, в отношении которых не планируются мероприятия по их преобразованию:

31:15:0308001:290, 31:15:0308001:291, 31:15:0308001:292, 31:15:0308001:293, 31:15:0308001:294, 31:15:0308001:295, 31:15:0308001:296, 31:15:0308001:297, 31:15:0308001:298, 31:15:0308001:299, 31:15:0308001:300, 31:15:0308001:302, 31:15:0308001:303, 31:15:0308001:304, 31:15:0308001:305, 31:15:0308001:306, 31:15:0308001:307, 31:15:0308001:308, 31:15:0308001:309, 31:15:0308001:1173 и 31:15:0308001:1174.

Проектом межевания территории предусмотрено образование 2 земельных участков способом раздела земельного участка с кадастровым номером 31:15:0308001:310.

Правилами землепользования и застройки Городского поселения «Поселок Северный» в границах проекта межевания территории определена территориальная зона Ж-1 – «Зона индивидуальной жилой застройки».

Перечень и сведения о площади образуемых земельных участков и возможных способах их образования приведены в таблице 2.

### 2.1. Перечень и сведения о площади образуемых земельных участков, в том числе возможные способы их образования.

Таблица №2

| № п/п  | Условные № образуемых земельных участков | Номера характерных точек образуемых земельных участков | Кадастровые номера земельных участков, из которых образуются земельные участки | Площадь образуемых (изменяемых) земельных участков, кв. м | Способы образования земельных участков                                   | Вид разрешенного использования                    | Принадлежность, вид права |
|--------|--|--|--|---|--|---|---------------------------|
| 1      | 2  | 3  | 4  | 5   | 6  | 8   | 9                         |
| 1      | 31:15:0308001:ЗУ1                        | 1, 2, 28, 27, 1  | 31:15:0308001:310  | 1263  | Образование способом раздела з/у с кадастровым номером 31:15:0308001:310 | Для индивидуального жилищного строительства (2.1) | Частная собственность     |
| 2      | 31:15:0308001:ЗУ2                        | 26, 27, 28, 29, 26                                     |  | 1263  |  | Для индивидуального жилищного строительства (2.1) | Частная собственность     |
| ИТОГО: |  |  |  | 2526 кв.м   |  |   |                           |

*Координатное описание границ образуемых земельных участков*

Таблица 3

| Условный номер земельного участка | Обозначение характерных точек границ | Координаты   |              |
|-----------------------------------|--------------------------------------|--------------|--------------|
|                                   |                                      | Координата X | Координата Y |
| :ЗУ1                              | 1                                    | 405 460,78   | 1 328 729,40 |
|                                   | 2                                    | 405 429,11   | 1 328 690,82 |
|                                   | 28                                   | 405 448,66   | 1 328 674,77 |
|                                   | 27                                   | 405 480,34   | 1 328 713,35 |
|                                   | 1                                    | 405 460,78   | 1 328 729,40 |
| :ЗУ2                              | 26                                   | 405 499,89   | 1 328 697,31 |
|                                   | 27                                   | 405 480,34   | 1 328 713,35 |
|                                   | 28                                   | 405 448,66   | 1 328 674,77 |
|                                   | 29                                   | 405 468,22   | 1 328 658,72 |
|                                   | 26                                   | 405 499,89   | 1 328 697,31 |

**2.2. Перечень и сведения о площади образуемых земельных участков, которые будут отнесены к территориям общего пользования или имуществу общего пользования, в том числе в отношении которых предполагаются резервирование и (или) изъятие для государственных нужд.**

Образуемых земельных участков, которые будут отнесены к территориям общего пользования или имуществу общего пользования, в том числе в отношении которых предполагаются резервирование и (или) изъятие для государственных нужд, в проекте не предусмотрено. Сервитуты для данных земельных участков не устанавливаются.

**2.3. Вид разрешенного использования образуемых земельных участков в соответствии с проектом межевания территории.**

Вид разрешенного использования образуемых земельных участков в соответствии с проектом межевания территории указан в таблице 2.

|              |                |              |      |         |      |   |                          |      |
|--------------|----------------|--------------|------|---------|------|---|--------------------------|------|
| Инв. № подл. | Подпись и дата | Взам. Инв. № |      |         |      |   | №3107-23 от 31.07.2023г. | Лист |
|              |                |              | Изм. | Кол.уч. | Лист | № |                          |      |

**2.4. Сведения о границах территории, в отношении которой утвержден проект межевания, содержащие перечень координат характерных точек этих границ в системе координат, используемой для ведения Единого государственного реестра недвижимости.**

*Перечень координат характерных точек границ территории, применительно к которой осуществляется подготовка проекта межевания, в системе координат, используемой для ведения Единого государственного реестра недвижимости*

Таблица 4

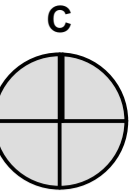
| Условное имя контура | № точки    | Координата X | Координата Y |
|----------------------|------------|--------------|--------------|
| ГМТ:01               | 1          | 405 460,78   | 1 328 729,40 |
|                      | 2          | 405 429,11   | 1 328 690,82 |
|                      | 3          | 405 397,44   | 1 328 652,23 |
|                      | 4          | 405 416,99   | 1 328 636,18 |
|                      | 5          | 405 436,55   | 1 328 620,13 |
|                      | 6          | 405 459,91   | 1 328 600,96 |
|                      | 7          | 405 483,26   | 1 328 581,79 |
|                      | 8          | 405 506,62   | 1 328 562,63 |
|                      | 9          | 405 529,98   | 1 328 543,46 |
|                      | 10         | 405 553,33   | 1 328 524,29 |
|                      | 11         | 405 576,69   | 1 328 505,12 |
|                      | 12         | 405 600,04   | 1 328 485,96 |
|                      | 13         | 405 623,40   | 1 328 466,79 |
|                      | 14         | 405 659,20   | 1 328 437,41 |
|                      | 15         | 405 680,37   | 1 328 463,20 |
|                      | 16         | 405 701,40   | 1 328 488,83 |
|                      | 17         | 405 722,54   | 1 328 514,58 |
|                      | 18         | 405 686,74   | 1 328 543,97 |
|                      | 19         | 405 663,38   | 1 328 563,13 |
|                      | 20         | 405 640,03   | 1 328 582,30 |
|                      | 21         | 405 616,67   | 1 328 601,47 |
|                      | 22         | 405 593,31   | 1 328 620,64 |
|                      | 23         | 405 569,96   | 1 328 639,80 |
|                      | 24         | 405 546,60   | 1 328 658,97 |
|                      | 25         | 405 523,24   | 1 328 678,14 |
|                      | 26         | 405 499,89   | 1 328 697,31 |
| 1                    | 405 460,78 | 1 328 729,40 |              |

|              |                |              |
|--------------|----------------|--------------|
| Инв. № подл. | Подпись и дата | Взам. Инв. № |
|              |                |              |

|      |         |      |   |         |      |                                 |      |
|------|---------|------|---|---------|------|---------------------------------|------|
| Изм. | Кол.уч. | Лист | № | Подпись | Дата | <b>№3107-23 от 31.07.2023г.</b> | Лист |
|      |         |      |   |         |      |                                 |      |



**Чертёж межевания территории  
М 1:1000**



**Координаты утверждаемых  
красных линий**

| Имя контура | № точки    | Координата X | Координата Y |
|-------------|------------|--------------|--------------|
| КЛ          | 1          | 405 460,78   | 1 328 729,40 |
|             | 2          | 405 429,11   | 1 328 690,82 |
|             | 3          | 405 397,44   | 1 328 652,23 |
|             | 4          | 405 416,99   | 1 328 636,18 |
|             | 5          | 405 436,55   | 1 328 620,13 |
|             | 6          | 405 459,91   | 1 328 600,96 |
|             | 7          | 405 483,26   | 1 328 581,79 |
|             | 8          | 405 506,62   | 1 328 562,63 |
|             | 9          | 405 529,98   | 1 328 543,46 |
|             | 10         | 405 553,33   | 1 328 524,29 |
|             | 11         | 405 576,69   | 1 328 505,12 |
|             | 12         | 405 600,04   | 1 328 485,96 |
|             | 13         | 405 623,40   | 1 328 466,79 |
|             | 14         | 405 659,20   | 1 328 437,41 |
|             | 15         | 405 680,37   | 1 328 463,20 |
|             | 16         | 405 701,40   | 1 328 488,83 |
|             | 17         | 405 722,54   | 1 328 514,58 |
|             | 18         | 405 686,74   | 1 328 543,97 |
|             | 19         | 405 663,38   | 1 328 563,13 |
|             | 20         | 405 640,03   | 1 328 582,30 |
|             | 21         | 405 616,67   | 1 328 601,47 |
|             | 22         | 405 593,31   | 1 328 620,64 |
|             | 23         | 405 569,96   | 1 328 639,80 |
|             | 24         | 405 546,60   | 1 328 658,97 |
|             | 25         | 405 523,24   | 1 328 678,14 |
|             | 26         | 405 499,89   | 1 328 697,31 |
| 1           | 405 460,78 | 1 328 729,40 |              |

**Условные обозначения:**

**Красные линии:**

- Проектируемые

**Границы:**

- территории, в отношении которой осуществляется подготовка проекта межевания

- Линии отступа от красных линий

- образуемых земельных участков способом раздела

- существующих элементов планировочной структуры

- земельных участков и ОКС, учтенных в ЕГРН\*

**Прочие:**

**31:15:0308001** - кадастровые номера кадастровых кварталов

**:309** - кадастровые номера существующих земельных участков, стоящие на учете в ЕГРН и имеющие координатное описание границ

**:ЗУ1** - условные номера образуемых земельных участков, частей земельных участков

**:310** - кадастровые номера земельных участков, которые прекращают свое существование в результате раздела

**⊕ 15** - обозначение характерных точек проектируемых красных линий и границ территории, в отношении которой будет утвержден проект межевания

**⊕ 15** - обозначение характерных точек границ образуемых земельных участков

1. Проект межевания территории, расположенной в кадастровом квартале 31:15:0308001, ограниченной улицами Дальняя - Центральная - Щепкина - территории общего пользования в п. Северный Белгородского района Белгородской области, выполнен на основании договора № 3107-23 от 31.07.2023 г.

2. Топографическая съемка представлена заказчиком. Система координат МСК 31.

3. На чертеже межевания территории отображаются:

а) границы планируемых (в случае, если подготовка проекта межевания территории осуществляется в составе проекта планировки территории) и существующих элементов планировочной структуры;

б) красные линии, утвержденные в составе проекта планировки территории, или красные линии, утверждаемые, изменяемые проектом межевания территории;

в) линии отступа от красных линий в целях определения мест допустимого размещения зданий, строений, сооружений;

г) границы образуемых и (или) изменяемых земельных участков, условные номера образуемых земельных участков, в том числе в отношении которых предполагаются их резервирование и (или) изъятие для государственных или муниципальных нужд;

д) границы публичных сервитутов.

4. Линии отступа от красных линий в целях определения мест допустимого размещения зданий, строений, сооружений, составляет 5 м.

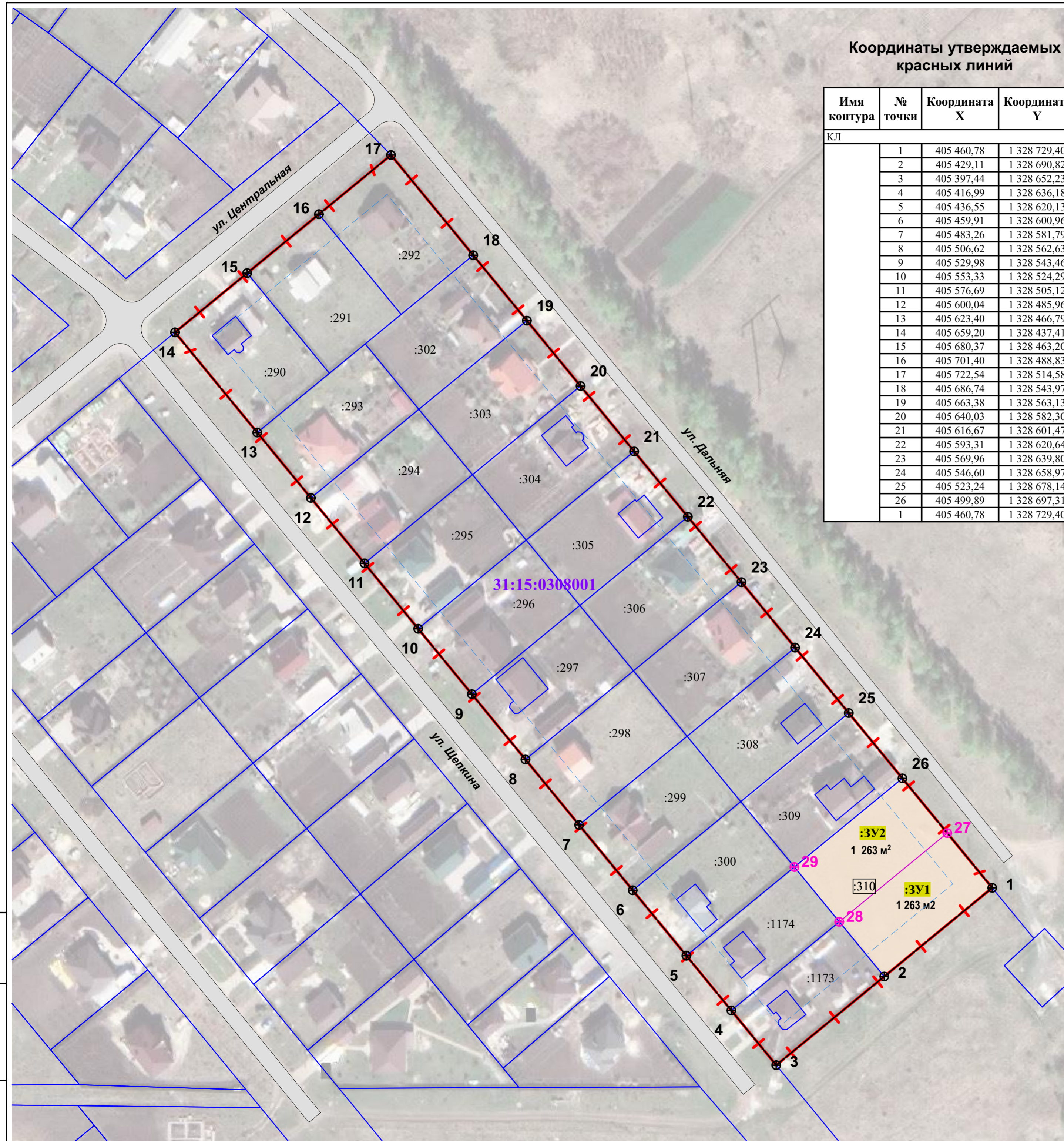
5. Перечень координат характерных точек границ территории, в отношении которой будет утвержден проект межевания см. текстовую часть проекта межевания.

6. Границы зон действия публичных сервитутов не отображаются ввиду их отсутствия на образуемых земельных участках.

\* Отображаются в целях информационной целостности чертежа и не подлежат утверждению.




|          |         |      |        |         |   |  |      |        |
|----------|---------|------|--------|---------|---|--|------|--------|
|          |         |      |        |         | 2023  | <b>№ 3107-23 от 31.07.2023 г.</b>                            |      |        |
|          |         |      |        |         | Проект межевания территории, расположенной в кадастровом квартале 31:15:0308001, ограниченной улицами Дальняя - Центральная - Щепкина - территории общего пользования в п. Северный Белгородского района Белгородской области |  |      |        |
| Изм.     | Коп.уч. | Лист | Докум. | Подпись | Дата  | Проект межевания территории<br>Основная часть (утверждаемая) |      |        |
| ГАП      | Воронин |      |        |         |   | СТАДИЯ   | ЛИСТ | ЛИСТОВ |
| Исполнил | Воронин |      |        |         |   | ДПТ  | 1    |        |
| Проверил | Воронин |      |        |         |   | Чертёж межевания территории М 1:1000                         |      |        |
|          |         |      |        |         |   | ИП Воронин М.В.  |      |        |

Имен. N подл.  
Подпись и дата  
Взамен имен. N



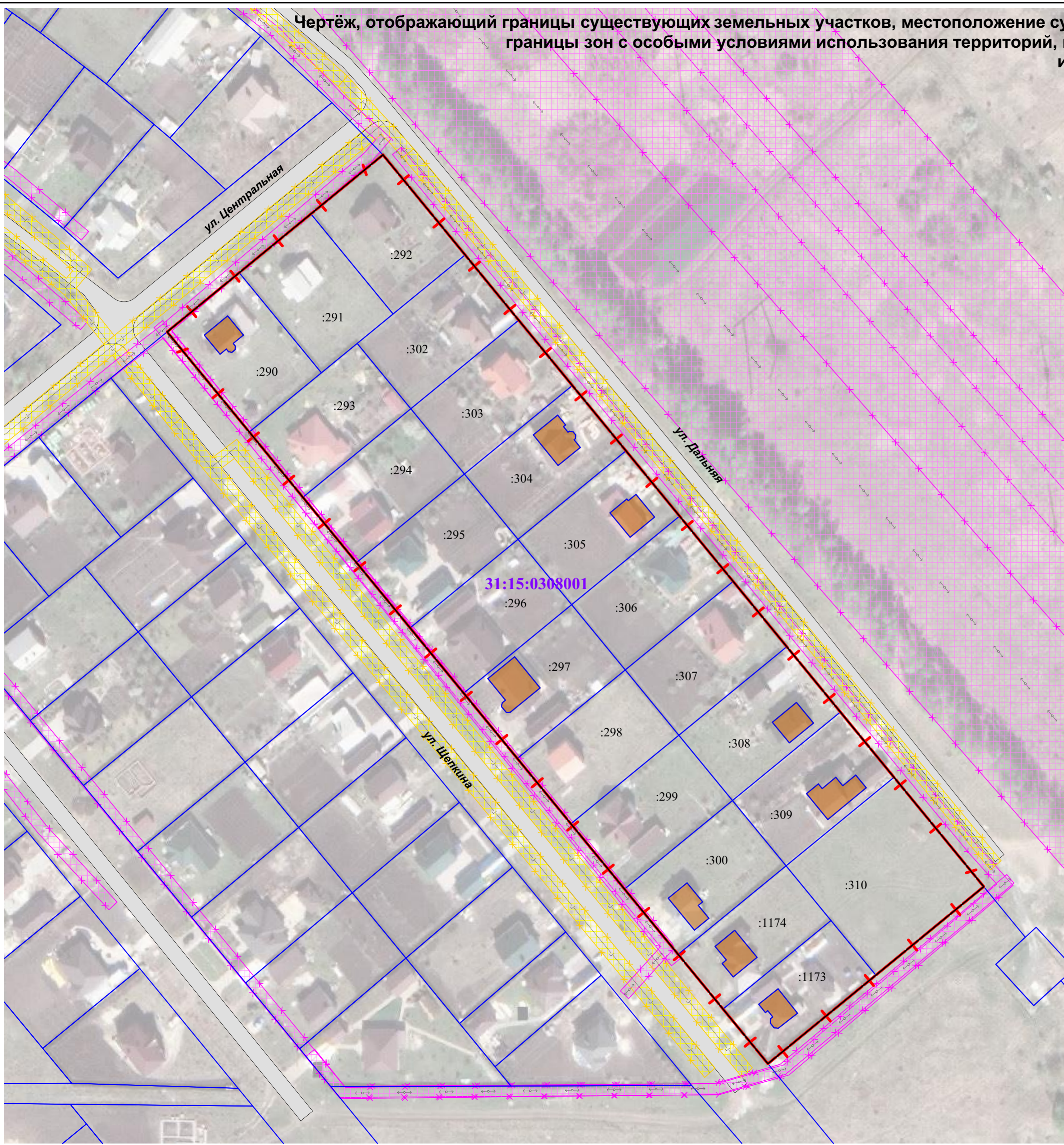
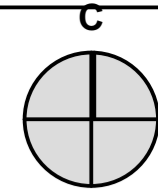


**Материалы по обоснованию проекта межевания территории.  
М 1: 2000**

|              |                |      |        |   |      |  |                |           |        |
|--------------|----------------|------|--------|---|------|--|----------------|-----------|--------|
| Инв. № подл. | Подпись и дата |      |        |   |      | Взам. Инв. №   |                |           |        |
|              |                |      |        |   |      |  |                |           |        |
|              |                |      |        |   | 2023 | <b>№3107-23 от 31.07.2023г.</b>                                      |                |           |        |
| Изм.         | Кол.уч         | Лист | № док. | Подп.   | Дата |  |                |           |        |
|              |                |      |        |   |      | <b>Материалы по обоснованию<br/>проекта межевания<br/>территории</b> |                |           |        |
| ГАП          | Воронин        |      |        |  |      |  | Статья<br>ПМТ  | Лист<br>1 | Листов |
| Выполнил     | Воронин        |      |        |  |      |  | ИП Воронин М.В |           |        |
| Проверил     | Воронин        |      |        |  |      |  |                |           |        |



**Чертеж, отображающий границы существующих земельных участков, местоположение существующих объектов капитального строительства, границы зон с особыми условиями использования территорий, границы территорий объектов культурного наследия и границы особо охраняемых природных территорий**  
**М 1:1000**



**Условные обозначения:**

**Красные линии:**

- Проектируемые

**Границы:**

- территории, в отношении которой осуществляется подготовка проекта межевания  
 - существующих элементов планировочной структуры  
 - земельных участков и ОКС, учтенных в ЕГРН\*

**Объекты капитального строительства**

- Автомобильная дорога (улица, проезд)  
 - Существующие сети газоснабжения  
 - Существующие сети электроснабжения  
 - Существующие объекты капитального строительства, учтенных в ЕГРН

**Зоны с особыми условиями использования территорий:**

- Охранные зоны сетей электроснабжения  
 - Охранные зоны сетей газоснабжения

**Прочие:**

**31:15:0308001** - кадастровые номера кадастровых кварталов  
**:310** - кадастровые номера земельных участков, стоящие на учете в ЕГРН и имеющие координатное описание границ

1. Материалы по обоснованию проекта межевания территории включают в себя чертежи, на которых отображаются:
  - а) границы существующих земельных участков;
  - б) границы зон с особыми условиями использования территорий;
  - в) местоположение существующих объектов капитального строительства.
2. Границы территорий объектов культурного наследия и границы особо охраняемых природных территорий не отображены в виду их отсутствия.

\* Отображаются в целях информационной целостности чертежа и не подлежат утверждению.

|                |  |
|----------------|--|
| Инва. N подл.  |  |
| Подпись и дата |  |
| Взамен инв. N  |  |

|          |         |      |        |         |      |  |                                   |  |                 |      |        |
|----------|---------|------|--------|---------|------|--|-----------------------------------|--|-----------------|------|--------|
|          |         |      |        |         |      | 2023   | <b>№ 3107-23 от 31.07.2023 г.</b> |  |                 |      |        |
|          |         |      |        |         |      | Проект межевания территории, расположенной в кадастровом квартале 31:15:0308001, ограниченной улицами Дальняя - Центральная - Щелкина - территории общего пользования в п. Северный Белгородского района Белгородской области  |                                   |  |                 |      |        |
| Изм.     | Коп.уч. | Лист | Докум. | Подпись | Дата | Проект межевания территории (Материалы по обоснованию проекта межевания территории)  |                                   |  | СТАДИЯ          | ЛИСТ | ЛИСТОВ |
| ГАП      | Воронин |      |        |         |      | Проект межевания территории (Материалы по обоснованию проекта межевания территории)  |                                   |  | ДПТ             | 1    | 1      |
| Исполнил | Воронин |      |        |         |      | Чертеж, отображающий границы существующих земельных участков, местоположение существующих объектов капитального строительства, границы зон с особыми условиями использования территорий, границы территорий объектов культурного наследия и границы особо охраняемых природных территорий М 1:1000 |                                   |  | ИП Воронин М.В. |      |        |
| Проверил | Воронин |      |        |         |      |  |                                   |  |                 |      |        |