



ЮРИДИЧЕСКАЯ КОМПАНИЯ  
**СТРОЙ-ПРАВО**

Общество с ограниченной ответственностью «СТРОЙ-ПРАВО» (ООО «СТРОЙ-ПРАВО»)  
Белгородская область, г. Белгород, ул. Сумская, д. 8, офис 201. тел.: 8(4722)41-19-91, e-mail: [stroypravo31@yandex.ru](mailto:stroypravo31@yandex.ru)  
ИНН/КПП 3123440543/312301001

**ДОКУМЕНТАЦИЯ ПО ПЛАНИРОВКЕ ТЕРРИТОРИИ  
расположенной в кадастровом квартале 31:15:0308002 в  
границах территориальной зоны Ж-1 – зона индивидуальной  
жилой застройки п. Северный Белгородского района.**

**Проект межевания территории.  
Пояснительная записка.**

Директор

Фальков А.А.

**г. Белгород - 2023**

<b>№</b>	<b>Наименование</b>	<b>Стр.</b>
1.	Введение	3
2.	Перечень и сведения о площади образуемых земельных участков	4
3.	Ведомость координат характерных точек	5
4.	Ведомость координат характерных точек границ территории, в отношении которой утвержден проект межевания	5
5.	Ведомость координат характерных точек красных линий	5

## 1. Введение

Проект межевания территории, расположенной в кадастровом квартале 31:15:0308002 в границах территориальной зоны Ж-1 – зона индивидуальной жилой застройки п. Северный Белгородского района подготовлен в целях определения местоположения границ образуемых земельных участков для индивидуального жилищного строительства в соответствии градостроительными регламентами правил землепользования и застройки городского поселения «Поселок Северный» Белгородского района, утвержденных распоряжением департамента строительства и транспорта Белгородской области от 2 июля 2018 года № 501.

На основании постановления Правительства Российской Федерации от 2 апреля 2022 г. № 575 "Об особенностях подготовки, согласования, утверждения, продления сроков действия документации по планировке территории, градостроительных планов земельных участков, выдачи разрешений на строительство объектов капитального строительства, разрешений на ввод в эксплуатацию" в целях подготовки документации по планировке территории принятие решения о подготовке документации по планировке территории (если принятие такого решения предусмотрено соответствующими нормативными правовыми актами Российской Федерации, законами субъектов Российской Федерации, нормативными правовыми актами органов местного самоуправления) не требуется.

Проект межевания выполнен в местной системе координат, принятой для осуществления государственного кадастра недвижимости на территории Белгородской области.

В границах разработки проекта межевания отсутствуют образуемые земельные участки общего пользования.

## 2. Перечень и сведения о площади образуемых земельных участков

№ п/п	Условный номер образуемого земельного участка	Площадь образуемого земельного участка, кв.м.	Способ образования	Категория земель	Разрешенное использование
1	2	3	4	5	6
1.	:ЗУ 1	2 056	Перераспределение земельных участков с кадастровыми номерами 31:15:0308002:3562 и 31:15:0308002:3563	Земли населенных пунктов	Для индивидуального жилищного строительства (код вида 2.1)
2.	:ЗУ 2	1 500	Перераспределение земельных участков с кадастровыми номерами 31:15:0308002:3562 и 31:15:0308002:3563	Земли населенных пунктов	Для индивидуального жилищного строительства (код вида 2.1)
3.	:ЗУ 3	700	Перераспределение земельных участков с кадастровыми номерами 31:15:0308002:3562 и 31:15:0308002:3563	Земли населенных пунктов	Для индивидуального жилищного строительства (код вида 2.1)
4.	:ЗУ 4	750	Перераспределение земельных участков с кадастровыми номерами 31:15:0308002:3562 и 31:15:0308002:3563	Земли населенных пунктов	Для индивидуального жилищного строительства (код вида 2.1)

**3. Перечень координат характерных точек образуемых земельных участков.**

<b>№</b>	<b>X</b>	<b>Y</b>
1	403490,05	1326666,24
2	403478,35	1326629,94
3	403427,86	1326629,01
4	403427,68	1326657,07
5	403427,62	1326665,69

6	403497,63	1326689,74
7	403427,45	1326687,58
8	403402,85	1326657,08
9	403402,48	1326686,82
10	403427,68	1326657,07
11	403403,21	1326628,56

**4. Перечень координат характерных точек границы территории, в отношении которой утвержден проект межевания.**

<b>№</b>	<b>X</b>	<b>Y</b>
1	403452,20	1326544,27
2	403404,58	1326550,41
3	403403,21	1326628,56
4	403402,48	1326686,82
5	403497,63	1326689,74
6	403478,35	1326629,94

**5. Перечень координат характерных точек красных линий.**

<b>№</b>	<b>X</b>	<b>Y</b>
1	403452,20	1326544,27
2	403404,58	1326550,41
3	403403,21	1326628,56
4	403402,48	1326686,82
5	403497,63	1326689,74
6	403478,35	1326629,94



ЮРИДИЧЕСКАЯ КОМПАНИЯ  
**СТРОЙ-ПРАВО**

Общество с ограниченной ответственностью «СТРОЙ-ПРАВО» (ООО «СТРОЙ-ПРАВО»)  
Белгородская область, г. Белгород, ул. Сумская, д. 8, офис 201. тел.: 8(4722)41-19-91, e-mail: [stroypravo31@yandex.ru](mailto:stroypravo31@yandex.ru),  
ИНН/КПП 3123440543/312301001

**ДОКУМЕНТАЦИЯ ПО ПЛАНИРОВКЕ ТЕРРИТОРИИ  
расположенной в кадастровом квартале 31:15:0308002 в  
границах территориальной зоны Ж-1 – зона индивидуальной  
жилой застройки п. Северный Белгородского района.**

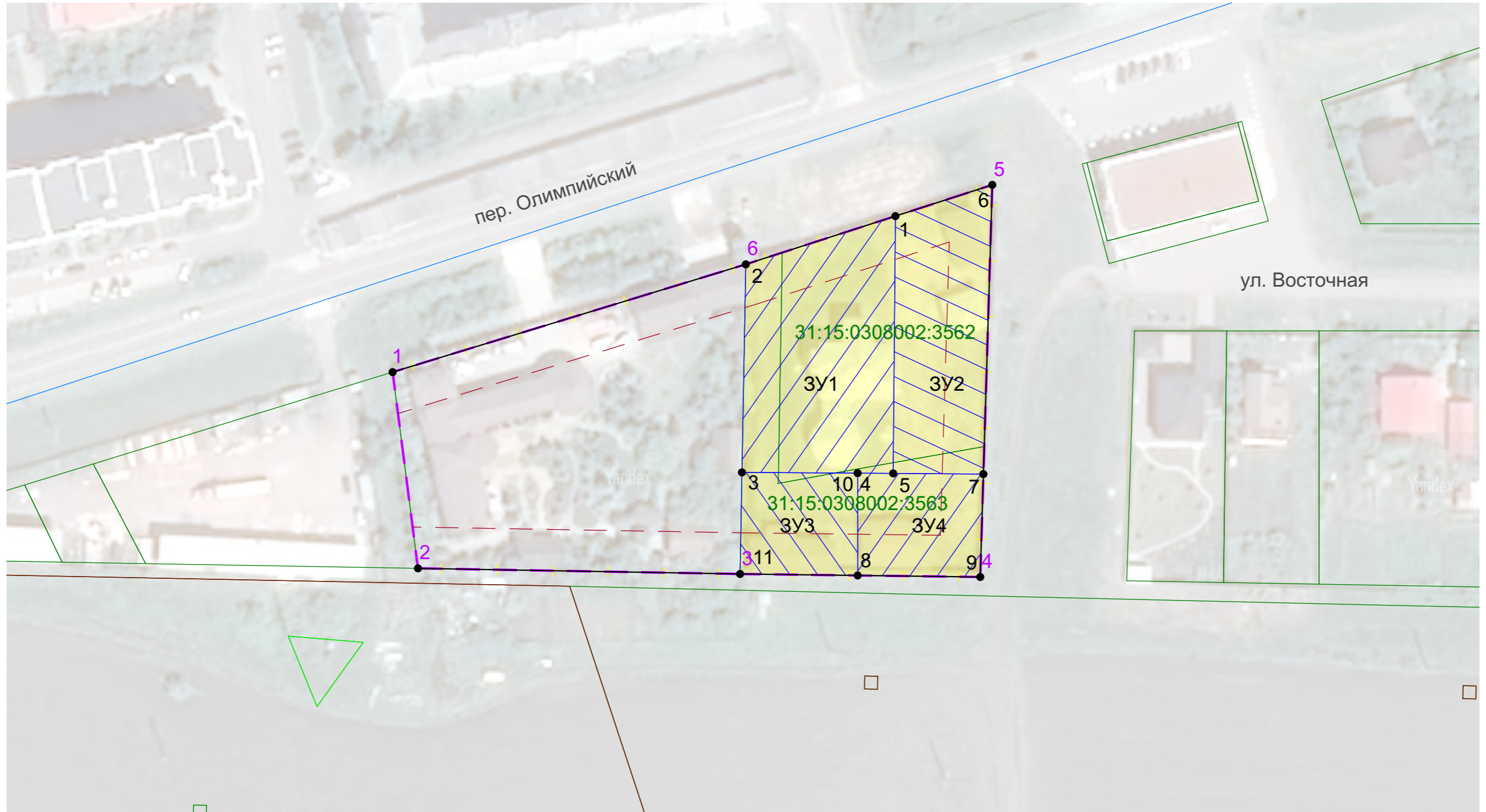
**Проект межевания территории.  
Графическая часть.**

Директор

Фальков А.А.

**г. Белгород - 2023**

# Чертеж межевания территории М 1:1000



## Условные обозначения

- Границы территории, в отношении которой утвержден проект межевания
- 1 Номера характерных точек границ территории, в отношении которой утвержден проект межевания
- Устанавливаемые красные линии
- Границы земельных участков сведения о которых содержатся в ЕГРН
- Границы изменяемого земельного участка

- :ЗУ 1 Условный номер образуемого земельного участка
- 1 Номера характерных точек образуемых земельных участков
- Границы образуемого земельного участка
- Линия отступа от красных линий в целях определения мест допустимого размещения зданий, строений, сооружений
- Границы элементов планировочной структуры
- Граница кадастрового квартала

Номера характерных точек границ территории, в отношении которой утвержден проект межевания совпадают с характерными точками красных линий.

				Документация по планировке территории, расположенной в кадастровом квартале 31:15:0308002 в границах территориальной зоны Ж-1 - зона индивидуальной жилой застройки п. Северный Белгородского района		
Изм.	Кол.уч.	Лист	№Док.	Подп.	Дата	
Разраб.	Юракова Ю.В.					
Директор	Фальков А.А.					
Проект межевания территории						Стадия
						Лист
						Листов
						ПМТ
						1
						1
Чертеж межевания территории М 1:1000						
						ООО "СТРОЙ-ПРАВО"



ЮРИДИЧЕСКАЯ КОМПАНИЯ  
**СТРОЙ-ПРАВО**

Общество с ограниченной ответственностью «СТРОЙ-ПРАВО» (ООО «СТРОЙ-ПРАВО»)  
Белгородская область, г. Белгород, ул. Сумская, д. 8, офис 201. тел.: 8(4722)41-19-91, e-mail: [3stroypravo31@yandex.ru](mailto:3stroypravo31@yandex.ru),  
ИНН/КПП 3123440543/312301001

**ДОКУМЕНТАЦИЯ ПО ПЛАНИРОВКЕ ТЕРРИТОРИИ  
расположенной в кадастровом квартале 31:15:0308002 в  
границах территориальной зоны Ж-1 – зона индивидуальной  
жилой застройки п. Северный Белгородского района.**

**Материалы по обоснованию проекта межевания территории.  
Графическая часть.**

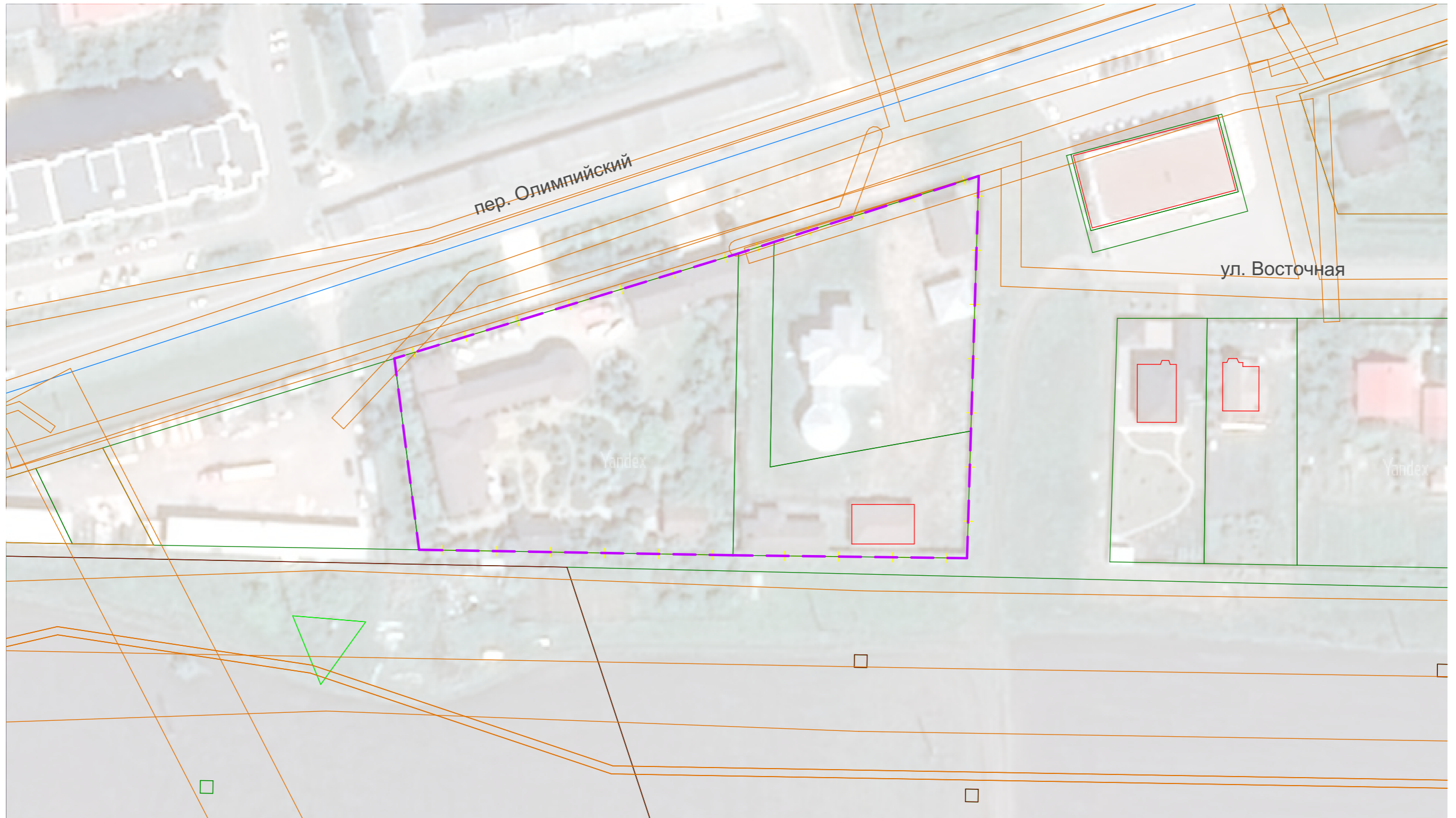
Директор

Фальков А.А.

г. Белгород - 2023




Чертеж материалов по обоснованию проекта межевания территории  
 М 1:1000



Условные обозначения

- Границы территории, в отношении которой утвержден проект межевания
- Существующие объекты капитального строительства
- Границы земельных участков сведения о которых содержатся в ЕГРН
- Границы охранных зон инженерных коммуникаций
- Границы элементов планировочной структуры
- Граница кадастрового квартала

Территория разработки проекта межевания расположена в границах приаэродромной территории.

												Документация по планировке территории, расположенной в кадастровом квартале 31:15:0308002 в границах территориальной зоны Ж-1 - зона индивидуальной жилой застройки п. Северный Белгородского района		
Изм.	Кол.уч	Лист	№Док.	Подп.	Дата	Проект межевания территории			Стадия	Лист	Листов			
Разраб.	Юракова Ю.В.								ПМТ	1	1			
Директор	Фальков А.А.					Чертеж материалов по обоснованию проекта межевания территории М 1:1000			 ООО "СТРОЙ-ПРАВО"					