

Индивидуальный предприниматель

Бабенкова Елена Ивановна

ОГРНИП 321312300079345 ИНН312326939274р/с 40802810607000053082 в Белгородском отделении

т. 8-910-3204160

№8592 ПАО «Сбербанк»

E-mail: belggrad@list.ru

БИК 041403633 кор/счет:30101810100000000633

ДОКУМЕНТАЦИЯ ПО ПЛАНИРОВКЕ ТЕРРИТОРИИ

Проект внесения изменений

в документацию по планировке территории в составе проекта межевания территории городского поселения "Поселок Северный" Белгородского района Белгородской области ("МКР Белогорье-2", ул. Шоссейная) расположенной в кадастровом квартале 31:15:0401010 в границах территориальной зоны ЖУ - зона усадебной застройки, п. Северный Белгородского района Белгородской области, утвержденного в составе документации по планировке территории Распоряжением департамента строительства и транспорта Белгородской области от 20.01.2020 года №13/1.

Индивидуальный предприниматель

Е.И. Бабенкова



Состав проекта межевания территории.

| | |
|--|----|
| Часть I. Основная часть проекта межевания территории. | 3 |
| 1. Текстовая часть. | 3 |
| 1.1. Введение | 3 |
| 1.2. Перечень применяемой нормативно-правовой документации: | 4 |
| 1.3. Анализ территории. | 4 |
| 1.4. Проектные предложения. | 21 |
| 1.4.1. Перечень и сведения о площади и видах разрешенного использования образуемых земельных участков в порядке раздела земельного участка с кадастровым номером 31:15:0401010:39 по адресу: п. Северный, ул. Весенняя | 21 |
| 1.4.2. Перечень и сведения о координатах характерных точек границ образуемых земельных участков | 28 |
| 1.5. Красные линии. | 29 |
| 1.6. Перечень и сведения о площади образуемых земельных участков, которые будут отнесены к территориям общего пользования или имуществу общего пользования, в том числе в отношении которых предполагаются резервирование и (или) изъятие для государственных нужд. | 30 |
| 1.7. Рекомендации по установлению сервитутов | 31 |
| 2. ГРАФИЧЕСКАЯ ЧАСТЬ. | 33 |
| ЧЕРТЕЖ МЕЖЕВАНИЯ ТЕРРИТОРИИ | 33 |
| ЧАСТЬ II. МАТЕРИАЛЫ ПО ОБОСНОВАНИЮ ПРОЕКТА МЕЖЕВАНИЯ ТЕРРИТОРИИ | 35 |

ПРОЕКТ ВНЕСЕНИЯ ИЗМЕНЕНИЙ

в документацию по планировке территории в составе в проекта межевания территории городского поселения "Поселок Северный" Белгородского района Белгородской области ("МКР Белогорье-2", ул. Шоссейная)

Стадия

Лист

Листов

ПМТ

2

37

ИП Бабенкова Елена Ивановна

Часть I. Основная часть проекта межевания территории.

1. Текстовая часть.

1.1. Введение

Проект внесения изменений в проект межевания территории городского поселения «Поселок Северный» Белгородского района Белгородской области (МКР «Белогорье-2», ул. Шоссейная) расположенной в кадастровом квартале 31:15:0401010 в границах территориальной зоны ЖУ – зона усадебной застройки п. Северный Белгородского района, утвержденного в составе документации по планировке территории распоряжением департамента строительства и транспорта Белгородской области от 20.01.2020 года № 13/1, подготовлен на основании распоряжения администрации городского поселения «Поселок Северный» от 11 апреля 2024 г. № 46 «О принятии решения о подготовке внесения изменений в проект межевания территории городского поселения "Поселок Северный" Белгородского района Белгородской области ("МКР Белогорье-2", ул. Шоссейная) расположенной в кадастровом квартале 31:15:0401010 в границах территориальной зоны ЖУ - зона усадебной застройки п. Северный Белгородского района, утвержденного в составе документации по планировке территории распоряжением департамента строительства и транспорта Белгородской области от 20 января 2020 г. №13/1».

Проект внесения изменений в проект межевания территории в составе документации по планировке территории, расположенной в кадастровом квартале 31:15:0401010 в границах территориальной зоны ЖУ – зона усадебной застройки п. Северный Белгородского района, разработан с целью определения границ образуемых земельных участков и их параметров, в границах территории проектирования.

Проект внесения изменений в проект межевания территории разработан в соответствии с требованиями ст.43 Градостроительного кодекса РФ для определения местоположения границ образуемых и изменяемых земельных участков.

Система координат, в соответствии с приказом Федеральной службы земельного кадастра России от 28.03.2002 г. № П/256, принята МСК31.

Целью подготовки проекта внесения изменения в проект межевания является образование земельных участков по ул. Весенняя п. Северный Белгородского района путем разделения земельного участка, с кадастровым номером 31:15:0401010:39 по адресу: п. Северный, ул. Весенняя, 25, находящегося в частной собственности.

| | | | |
|---|-----------------------------|------|--------|
| ПРОЕКТ ВНЕСЕНИЯ ИЗМЕНЕНИЙ в документацию по планировке территории в составе в проекта межевания территории городского поселения "Поселок Северный" Белгородского района Белгородской области ("МКР Белогорье-2", ул. Шоссейная) | Стадия | Лист | Листов |
| | ПМТ | 3 | 37 |
| | ИП Бабенкова Елена Ивановна | | |

Система координат, в соответствии с приказом Федеральной службы земельного кадастра России от 28.03.2002 г. № П/256, принята МСК31.

Целью подготовки проекта межевания является образование земельных участков по ул. Весенняя п. Северный Белгородского района путем разделения земельного участка, с кадастровым номером 31:15:0401010:39 по адресу: п. Северный, ул. Весенняя, 25, находящегося в частной собственности.

1.2. Перечень применяемой нормативно-правовой документации:

В процессе разработки проекта межевания территории использовались следующие материалы и нормативно-правовые документы:

- Градостроительный кодекс РФ от 29.12.2004 г. №190-ФЗ;
- Земельный кодекс РФ от 25.10.2001 г. №136-ФЗ;
- СНиП 11-04-2003 «Инструкция о порядке разработки, согласования, экспертизы и утверждения градостроительной документации»;
- РДС 30-201-98 «Инструкция о порядке проектирования и установления красных линий в городах и других поселениях Российской Федерации»;
- СП 42.13330.2011 «Градостроительство. Планировка и застройка городских и сельских поселений»;
- Генеральный план городского поселения «Поселок Северный» (в редакции, утвержденной Приказом управления архитектуры и градостроительства, от 30 января.2023 года № 14-ОД-Н);
- Правила землепользования и застройки городского поселения «Поселок Северный», (в редакции, утвержденной Приказом управления архитектуры и градостроительства, от 29 февраля 2024 года № 88-ОД-Н).

1.3. Анализ территории.

Согласно положениям Генерального плана городского поселения «Поселок Северный» на участке проектирования:

| | | | |
|---|-----------------------------|------|--------|
| ПРОЕКТ ВНЕСЕНИЯ ИЗМЕНЕНИЙ в документацию по планировке территории в составе в проекта межевания территории городского поселения "Поселок Северный" Белгородского района Белгородской области ("МКР Белогорье-2", ул. Шоссейная) | Стадия | Лист | Листов |
| | ПМТ | 4 | 37 |
| | ИП Бабенкова Елена Ивановна | | |

-особо охраняемые природные территории местного и регионального значения отсутствуют;

- объекты культурного наследия отсутствуют.

Образуемый земельный участок расположен в приаэродромной территории, сведения о которой внесены в ЕГРН.

Приаэродромная территория является прилегающим к аэродрому участком земной или водной поверхности, в пределах которого (в целях обеспечения безопасности полетов и исключения вредного воздействия на здоровье людей и деятельность организаций) устанавливается зона с особыми условиями использования территории.

В соответствии со статьей 11.4 Земельного кодекса РФ, при разделе земельного участка образуются несколько земельных участков, а земельный участок, из которого при разделе образуются земельные участки, прекращает свое существование.

При разделе земельного участка у его собственника возникает право собственности на все образуемые в результате раздела земельные участки

В соответствии со статьей 11.2 Земельного кодекса РФ, целевым назначением и разрешенным использованием образуемых земельных участков признаются целевое назначение и разрешенное использование земельных участков, из которых при разделе, объединении, перераспределении или выделе образуются земельные участки.

Разрешенное использование исходного земельного участка с кадастровым номером 31:15:0401010:39 по адресу: п. Северный, ул. Весенняя, 25, находящегося в частной собственности «Для индивидуального жилищного строительства».

Перечень земельных участков, входящих в границы проекта межевания территории, сведения о которых внесены в Единый государственный реестр недвижимости

| | | | |
|---|-----------------------------|------|--------|
| ПРОЕКТ ВНЕСЕНИЯ ИЗМЕНЕНИЙ в документацию по планировке территории в составе в проекта межевания территории городского поселения "Поселок Северный" Белгородского района Белгородской области ("МКР Белогорье-2", ул. Шоссейная) | Стадия | Лист | Листов |
| | ПМТ | 5 | 37 |
| | ИП Бабенкова Елена Ивановна | | |

| № п/п | Кадастровый номер земельного участка | Адрес земельного участка или его местоположение | Форма собственности | Вид разрешенного использования (по сведениям ЕГРН) | Площадь земельного участка, кв.м. | Объект капитального строительства |
|-------|--------------------------------------|---|--------------------------|--|-----------------------------------|---------------------------------------|
| 1. | 31:15:0401010:1 | Белгородская обл, р-н Белгородский, п Северный, пер. Молодежный,1 | Частная собственность | Для индивидуального жилищного строительства | 1 305 | 31:15:0101010:1 |
| 2. | 31:15:0401010:3 | Белгородская обл, р-н Белгородский, п Северный, , пер. Молодежный,3 | | | 1 219 | - |
| 3. | 31:15:0401010:15 | Белгородская обл, р-н Белгородский, п Северный, пер. Молодежный,5 | | | 1 202 | 31:15:0401001:1488 |
| 4. | 31:15:0401010:13 | Белгородская обл, р-н Белгородский, п Северный, пер. Молодежный, 7 | | | 1 204 | 31:15:0401001:709 |
| 5. | 31:15:0401010:4 | Белгородская обл, р-н Белгородский, п Северный, , пер. Молодежный, 11 | | | 1 232 | 31:15:0401001:708 |
| 6. | 31:15:0401010 | Белгородская обл, р-н Белгородский, п Северный, ул.Весенняя, 14 | | | 1 147 | 31:15:0401001:1062 |
| 7. | 31:15:0401010:8 | Белгородская обл, р-н Белгородский, п Северный, ул Весенняя, 12 | | | 1 200 | 31:15:0401010:40 |
| 8. | 31:15:0401010:7 | Белгородская обл, р-н Белгородский, п Северный, ул Весенняя, 10 | | | 1 200 | 31:15:0402016:611 31:15:0401010:46 |
| 9. | 31:15:0401010:10 | Белгородская обл, р-н Белгородский, п Северный, ул Весенняя, 6 | | | 1 265 | 31:15:0401010:48 |
| 10. | 31:15:0401010:14 | Белгородская обл, р-н Белгородский, п Северный, ул Весенняя, 4 | | | 1 200 | 31:15:0401001:516 |
| 11. | 31:15:0401010:2 | Белгородская обл, р-н Белгородский, п Северный, ул Весенняя, 2 | | | 1 216 | 31:15:0401010:33 |
| 12. | 31:15:0401010:5 | Белгородская обл, р-н Белгородский, п Северный пер. Молодежный, 2 | | | 1 213 | 31:15:0401010:5 |
| 13. | 31:15:0401010:9 | Белгородская обл, р-н Белгородский, п Северный пер. Молодежный, 4 | | | 1 206 | 31:15:0401010:34 31:15:0401010:35 |

ПРОЕКТ ВНЕСЕНИЯ ИЗМЕНЕНИЙ

в документацию по планировке территории в составе в проекта межевания территории городского поселения "Поселок Северный" Белгородского района Белгородской области ("МКР Белогорье-2", ул. Шоссейная)

Стадия

Лист

Листов

ПМТ

6

37

ИП Бабенкова Елена Ивановна

| | | | | | | |
|-----|------------------|---|--------------------------|--|-------|---|
| 14. | 31:15:0401010:12 | Белгородская обл, р-н Белгородский, п Северный пер. Молодежный,6 | Частная собственность | Для индивидуального жилищного строительства | 1 206 | - |
| 15. | 31:15:0401010:27 | Белгородская обл, р-н Белгородский, п Северный, ул Весенняя, 16 | | | 1 200 | 31:15:0402016:115 |
| 16. | 31:15:0401010:26 | Белгородская обл, р-н Белгородский, п Северный, ул Весенняя, 17 | | | 1 200 | 31:15:0401001:1454 |
| 17. | 31:15:0401010:25 | Белгородская обл, р-н Белгородский, п Северный, ул Весенняя, 18 | | | 1 202 | 31:15:0401010:41 31:15:0401010:37 |
| 18. | 31:15:0401010:28 | Белгородская обл, р-н Белгородский, п Северный, ул Весенняя, з/у №21 | | | 1 202 | - |
| 19. | 31:15:0401010:36 | Белгородская обл, р-н Белгородский, п Северный, ул Весенняя, 22 | | | 1 250 | 31:15:0401010:45 |
| 20. | 31:15:0401010:47 | Белгородская обл, р-н Белгородский, п Северный, ул Весенняя | | | 1 877 | - |
| 21. | 31:15:0401010:39 | Белгородская обл, р-н Белгородский, п Северный, ул Весенняя, 25 | | | 2 402 | 31:15:0401010:253 |
| 22. | 31:15:0401010:38 | Белгородская обл, р-н Белгородский, п Северный, ул Весенняя,26 | | | 2 401 | 31:15:0401010:44 |
| 23. | 31:15:0401009:62 | Белгородская обл, р-н Белгородский, п Северный, улМолодежная, д 1г | | | 308 | 31:15:0101001:11 157, 31:15:0401009:10 7 |
| 24. | 31:15:0401009:70 | Белгородская обл, р-н Белгородский, п Северный, улМолодежная, д 2б | | | 1 590 | 31:15:0401009:88 |
| 25. | 31:15:0401009:7 | Белгородская обл, р-н Белгородский, п Северный, улМолодежная, д 4а | | | 2 000 | 31:15:0402016:75 3 |
| 26. | 31:15:0401009:13 | Белгородская обл, р-н Белгородский, п Северный, улМолодежная, д 5/2 | | | 1 600 | 31:15:0401009:10 9 |
| 27. | 31:15:0401009:57 | Белгородская обл, р-н Белгородский, п Северный, улМолодежная, д 6 | | | 1 500 | 31:15:0401009:91 |

ПРОЕКТ ВНЕСЕНИЯ ИЗМЕНЕНИЙ

в документацию по планировке территории в составе в проекта межевания территории городского поселения "Поселок Северный" Белгородского района Белгородской области ("МКР Белогорье-2", ул. Шоссейная)

Стадия

Лист

Листов

ПМТ

7

37

ИП Бабенкова Елена Ивановна

| | | | | | | |
|-----|------------------------|--|--------------------------|--|-------|------------------------|
| 28. | 31:15:0000000:340 7 | Белгородская область, м. р-н Белгородский, г. п. "Поселок Северный", пгт. Северный, ул. Молодежная, 8 | Частная собственность | Для индивидуального жилищного строительства | 2 430 | 31:15:0401009:71 |
| 29. | 31:15:0401009:6 | Белгородская обл, р-н Белгородский, п Северный, улМолодежная, д 9 | | | 1 500 | 31:15:0401009:6 |
| 30. | 31:15:0401009:66 | Белгородская обл, р-н Белгородский, п Северный, улМолодежная, в районе д 11 | Частная собственность | Для ведения огородничества (без права застройки и посадки многолетних насаждений) | 548 | - |
| 31. | 31:15:0401009:108 | Белгородская обл, р-н Белгородский, п Северный, улМолодежная, д 12 | Частная собственность | Для индивидуального жилищного строительства | 892 | - |
| 32. | 31:15:0401009:67 | Белгородская обл, р-н Белгородский, п Северный, улМолодежная, д 12а | | | 892 | - |
| 33. | 31:15:0401009:60 | Белгородская обл, р-н Белгородский, п Северный, улМолодежная, д 19 | | | 1 960 | 31:15:0401009:84 |
| 34. | 31:15:0401009:9 | Белгородская обл, р-н Белгородский, п Северный, улМолодежная, д 20 | | | 2 000 | - |
| 35. | 31:15:0401009:33 | Белгородская обл, р-н Белгородский, п Северный, улМолодежная, д 22 | | | 2 647 | 31:15:0401009:74 |
| 36. | 31:15:0401009:101 | Белгородская обл, р-н Белгородский, п Северный, на зем. уч- ке КТП №411 (ВЛ 10 кВ №4 ПС Северная) | | | - | - |
| 37. | 31:15:0401009:38 | Белгородская обл, р-н Белгородский, п Северный, улМолодежная, д 37 | Частная собственность | Для индивидуального жилищного строительства | 1 260 | - |
| 38. | 31:15:0401008:2 | Белгородская обл, р-н Белгородский, п Северный, улШкольная, д 1-а | | | 900 | 31:15:0401008:23 8 |
| 39. | 31:15:0401008:3 | Белгородская обл, р-н Белгородский, п Северный, улШкольная, д 1-б | | | 900 | 31:15:0101001:19 69 |
| 40. | 31:15:0401008:4 | Белгородская обл, р-н Белгородский, п Северный, улШкольная, д 3-а | | | 780 | 31:15:0401001:13 76 |

ПРОЕКТ ВНЕСЕНИЯ ИЗМЕНЕНИЙ

в документацию по планировке территории в составе в проекта межевания
территории городского поселения "Поселок Северный" Белгородского района
Белгородской области ("МКР Белогорье-2", ул. Шоссейная)

Стадия

Лист

Листов

ПМТ

8

37

ИП Бабенкова Елена Ивановна

| | | | | | | |
|-----|-------------------|--|--------------------------------|---|--------|------------------------|
| 41. | 31:15:0401008:5 | Белгородская обл, р-н Белгородский, п Северный, улШкольная, д 3-б | Частная собственность | Для индивидуального жилищного строительства | 900 | 31:15:0402016:51 2 |
| 42. | 31:15:0401008:6 | Белгородская обл, р-н Белгородский, п Северный, улШкольная, д 5 | | | 745 | 31:15:0401001:13 78 |
| 43. | 31:15:0401008:7 | Белгородская обл, р-н Белгородский, п Северный, улШкольная,5а | | | - | - |
| 44. | 31:15:0401008:8 | Белгородская обл, р-н Белгородский, п Северный, улШкольная, д 7/1 | Частная собственность | Для индивидуального жилищного строительства | 731 | 31:15:0401001:11 95 |
| 45. | 31:15:0401008:10 | Белгородская обл, р-н Белгородский, п Северный, улШкольная, д 9а | | | 726 | 31:15:0401008:11 4 |
| 46. | 31:15:0401008:11 | Белгородская обл, р-н Белгородский, п Северный, улШкольная, д 9б | | | 744 | 31:15:0402016:26 7 |
| 47. | 31:15:0401008:13 | Белгородская обл, р-н Белгородский, п Северный, улШкольная, д 11/2 | | | 1 008 | 31:15:0401001:78 9 |
| 48. | 31:15:0401008:125 | Белгородская область, р-н Белгородский, п. Северный, ул. Школьная, 13 | | | 1 300 | 31:15:0401008:98 |
| 49. | 31:15:0401008:16 | Белгородская обл, р-н Белгородский, п Северный, улШкольная, д 17 | | | 988 | 31:15:0401008:83 |
| 50. | 31:15:0401008:123 | Белгородская обл, р-н Белгородский, п Северный, улШкольная, д 27а | | | 2 357 | 31:15:0401001:13 75 |
| 51. | 31:15:0401008:122 | Белгородская обл, р-н Белгородский, п Северный, улШкольная, д 29 | | | 1 501 | 31:15:0401001:42 8 |
| 52. | 31:15:0401008:22 | Белгородская область, р-н Белгородский, п. Северный, ул. Школьная, 29 | | | 1 215 | 31:15:0401001:42 8 |
| 53. | 31:15:0401008:50 | Белгородская обл, р-н Белгородский, п Северный, улШкольная, д 31а | | | 0,1270 | 31:15:0000000:21 69 |
| 54. | 31:15:0401008:53 | Белгородская обл, р-н Белгородский, п Северный, улШкольная, 35 | Муниципальная собственность | Под объектами учебного комплекса МОУ "Северная средняя общеобразовательна | 18 343 | 31:15:0401001:99 1 |

ПРОЕКТ ВНЕСЕНИЯ ИЗМЕНЕНИЙ

в документацию по планировке территории в составе в проекта межевания
территории городского поселения "Поселок Северный" Белгородского района
Белгородской области ("МКР Белогорье-2", ул. Шоссейная)

Стадия

Лист

Листов

ПМТ

9

37

ИП Бабенкова Елена Ивановна

| | | | | я школа №1 Белгородского района Белгородской области | | |
|-----|-------------------|---|--------------------------|---|-------|---|
| 55. | 31:15:0401008:63 | Белгородская обл, р-н Белгородский, п Северный, улШкольная, д 51а | Частная собственность | Для индивидуального жилищного строительства | 2 419 | 31:15:0401008:11 7 |
| 56. | 31:15:0401008:62 | Белгородская обл, р-н Белгородский, п Северный, улШкольная, д 51 | | | 2 466 | 31:15:0401001:43 2 31:15:0401008:24 2 |
| 57. | 31:15:0401008:70 | Белгородская обл, р-н Белгородский, п Северный, улШкольная, д 46 | | | 900 | 31:15:0401008:10 2 |
| 58. | 31:15:0401008:61 | елгородская обл, р-н Белгородский, п Северный, улШкольная, д 50 | | | 897 | 31:15:0401001:79 5 |
| 59. | 31:15:0401008:26 | Белгородская обл, р-н Белгородский, п Северный, улШкольная, д 44 | | | 950 | 31:15:0401008:12 0 31:15:0401008:12 6 31:15:0401008:23 9 |
| 60. | 31:15:0401008:27 | Белгородская обл, р-н Белгородский, п Северный, улШкольная, д 42 | | | 900 | 31:15:0401001:99 3 |
| 61. | 31:15:0401008:36 | Белгородская обл, р-н Белгородский, п Северный, улШкольная, д 40-б | | | 720 | 31:15:0401008:11 6 |
| 62. | 31:15:0401008:127 | Белгородская обл., р-н Белгородский, п. Северный, ул. Школьная, 40 | | | 655 | 31:15:0000000:2172 |
| 63. | 31:15:0401008:30 | Белгородская обл, р-н Белгородский, п Северный, улШкольная, д 32 | | | 873 | 31:15:0401008:75 |
| 64. | 31:15:0401008:46 | Белгородская обл, р-н Белгородский, п Северный, улШкольная, д 28 | | | 908 | 31:15:0401001:99 0 |
| 65. | 31:15:0401008:52 | Белгородская обл, р-н Белгородский, п Северный, улШкольная, д 18а | | | 1 600 | 31:15:0401001:15 70 |
| 66. | 31:15:0401008:71 | Белгородская обл, р-н Белгородский, п Северный, | | | 1 615 | 31:15:401001:137 2 |

ПРОЕКТ ВНЕСЕНИЯ ИЗМЕНЕНИЙ

в документацию по планировке территории в составе в проекта межевания территории городского поселения "Поселок Северный" Белгородского района Белгородской области ("МКР Белогорье-2", ул. Шоссейная)

Стадия

Лист

Листов

ПМТ

10

37

ИП Бабенкова Елена Ивановна

| | | | | | | |
|-----|------------------|--|--------------------------|--|--------|--|
| | | улШкольная, д 18 | | | | |
| 67. | 31:15:0401008:54 | Белгородская обл, р-н Белгородский, п Северный, улШкольная, д 16 | | | 750 | 31:15:0401001:13 71 |
| 68. | 31:15:0401008:66 | Белгородская обл, р-н Белгородский, п Северный, улШкольная, в районе д 8 | | | 142 | - |
| 69. | 31:15:0401008:47 | Белгородская обл, р-н Белгородский, п Северный, улШкольная, д 2 | | | 1 448 | - |
| 70. | 31:15:0401011:7 | Белгородская обл, р-н Белгородский, п Северный, улОктябрьская, д 13 | | | 0,0589 | 31:15:0401001:43 96 |
| 71. | 31:15:0401011:9 | Белгородская обл, р-н Белгородский, п Северный, улОктябрьская, д 17 | | | 0,0592 | 31:15:0402016:477 |
| 72. | 31:15:0401011:78 | Белгородская область, р-н. Белгородский, п. Северный, ул. Октябрьская, 19 | | | 739 | 31:15:0401001:90 4 |
| 73. | 31:15:0401011:11 | Белгородская обл, р-н Белгородский, п Северный, улОктябрьская, д 23 | Частная собственность | Для индивидуального жилищного строительства | 1 030 | 31:15:0401011:54 7 31:15:0401011:13 5 |
| 74. | 31:15:0401011:79 | Белгородская обл, р-н Белгородский, п Северный, улОктябрьская, д 25 | | | 886 | 31:15:0401001:11 06 |
| 75. | 31:15:0401011:16 | Белгородская область, р-н Белгородский, п. Северный, ул. Октябрьская, 27а | | | 435 | 31:15:0401001:90 6 |
| 76. | 31:15:0401011:13 | Белгородская обл, р-н Белгородский, п Северный, улОктябрьская, д 27 | | | 435 | 31:15:0401011:11 2 |
| 77. | 31:15:0401011:15 | Белгородская обл, р-н Белгородский, п Северный, улОктябрьская, д 31 | | | 1 026 | 31:15:0401001:13 00 |
| 78. | 31:15:0401011:19 | Белгородская обл, р-н Белгородский, п Северный, улОктябрьская, д 33 | | | 953 | 31:15:0401001:18 0 |
| 79. | 31:15:0401011:87 | Белгородская обл, р-н Белгородский, п Северный, | | | 632 | 31:15:0401001:35 4 |

ПРОЕКТ ВНЕСЕНИЯ ИЗМЕНЕНИЙ

в документацию по планировке территории в составе в проекта межевания территории городского поселения "Поселок Северный" Белгородского района Белгородской области ("МКР Белогорье-2", ул. Шоссейная)

Стадия

Лист

Листов

ПМТ

11

37

ИП Бабенкова Елена Ивановна

| | | | | | | |
|-----|-------------------|---|--------------------------|---|-------|------------------------|
| | | улОктябрьская, д 35 | | | | |
| 80. | 31:15:0401011:86 | Белгородская обл, р-н Белгородский, п Северный, улОктябрьская, д 35а | | | 355 | - |
| 81. | 31:15:0401011:17 | Белгородская обл, р-н Белгородский, п Северный, улОктябрьская, д 39 | | | 1 194 | 31:15:0401001:35 6 |
| 82. | 31:15:0401011:18 | Белгородская область, р-н Белгородский, п. Северный, ул. Октябрьская, 41 | Частная собственность | Для индивидуального жилищного строительства | 1 054 | - |
| 83. | 31:15:0401011:22 | Белгородская обл, р-н Белгородский, п Северный, улОктябрьская, д 47 | | | 1 036 | 31:15:0401011:13 8 |
| 84. | 31:15:0401011:104 | Белгородская обл, р-н Белгородский, п Северный, улОктябрьская, д 50 | - | Для объектов жилой застройки под 2-х этажным 8- ми квартирным жилым домом | 319 | - |
| 85. | 31:15:0401011:23 | Белгородская обл, р-н Белгородский, п Северный, улОктябрьская, д 48 | Частная собственность | Для индивидуального жилищного строительства | 993 | - |
| 86. | 31:15:0401011:44 | Белгородская обл, р-н Белгородский, п Северный, улОктябрьская, д 42 | - | Для объектов жилой застройки под 3-х этажным 24- х квартирным жилым домом | 558 | 31:15:0401011:13 7 |
| 87. | 31:15:0401011:43 | Белгородская обл, р-н Белгородский, п Северный, улОктябрьская, д 44 | | | 636 | 31:15:0401011:53 3 |
| 88. | 31:15:0401011:83 | Белгородская обл, р-н Белгородский, п Северный, улОктябрьская, д 28 | Частная собственность | Для индивидуального жилищного строительства | 1 098 | 31:15:0101001:74 67 |
| 89. | 31:15:0401011:33 | Белгородская обл, р-н Белгородский, п Северный, улОктябрьская, д 22 | | | 500 | 31:15:0401011:54 5 |
| 90. | 31:15:0401011:34 | Белгородская обл, р-н Белгородский, п Северный, улОктябрьская, д 20 | | | 500 | 31:15:0401011:54 4 |
| 91. | 31:15:0401011:46 | Белгородская обл, р-н Белгородский, п Северный, улОктябрьская, д 18 | | | 1 100 | 31:15:0401001:14 99 |
| 92. | 31:15:0401011:47 | Белгородская обл, р-н Белгородский, п Северный, улОктябрьская, д 16-а | | | 360 | 31:15:0401001:90 3 |

ПРОЕКТ ВНЕСЕНИЯ ИЗМЕНЕНИЙ

в документацию по планировке территории в составе в проекта межевания
территории городского поселения "Поселок Северный" Белгородского района
Белгородской области ("МКР Белогорье-2", ул. Шоссейная)

Стадия

Лист

Листов

ПМТ

12

37

ИП Бабенкова Елена Ивановна

| | | | | | | |
|------|-------------------|--|---|---|-------|--|
| 93. | 31:15:0401011:37 | Белгородская обл, р-н Белгородский, п Северный, улОктябрьская, д 10 | | | 1 284 | 31:15:0401001:71 5 31:15:0401001:34 8 |
| 94. | 31:15:0401011:41 | Белгородская обл, р-н Белгородский, п Северный, улОктябрьская, д 2 | | | 1 200 | 31:15:0401011:13 3 |
| 95. | 31:15:0401011:531 | Белгородская обл., р-н Белгородский, п. Северный, на земельном участке расположена КТП №1101 (ВЛ 10кВ №11 ПС Северная) | | | 24 | - |
| 96. | 31:15:0401011:68 | - | - | - | 59 | - |
| 97. | 31:15:0401011:93 | Белгородская обл, р-н Белгородский, п Северный, улШоссейная, д 1 | - | Под 5-ти этажным 40-ка квартирным жилым домом | 1 046 | 31:15:0401011:10 8 |
| 98. | 31:15:0401011:97 | Белгородская обл, р-н Белгородский, п Северный, улШоссейная, д 1а | - | Под 2-х этажным 12- ти квартирным жилым домом | 542 | 31:15:0401011:48 8 |
| 99. | 31:15:0401011:102 | Белгородская обл, р-н Белгородский, п Северный, улШоссейная, д 13 | | | 670 | 31:15:0401011:12 1 |
| 100. | 31:15:0401011:101 | Белгородская обл, р-н Белгородский, п Северный, улШоссейная, д 11 | | | 820 | 31:15:0401011:11 3 |
| 101. | 31:15:0401011:92 | Белгородская обл, р-н Белгородский, п Северный, улШоссейная, д 12 | | | 720 | 31:15:0401011:11 4 |
| 102. | 31:15:0401011:105 | Белгородская обл, р-н Белгородский, п Северный, улШоссейная, д 7 | - | Под 3-х этажным 27- ми квартирным жилым домом | 726 | 31:15:0401011:10 9 |
| 103. | 31:15:0401011:91 | Белгородская обл, р-н Белгородский, п Северный, улШоссейная, д 14 | | | 705 | 31:15:0401011:11 5 |
| 104. | 31:15:0401011:94 | Белгородская обл, р-н Белгородский, п Северный, улШоссейная, д 9 | | | 742 | 31:15:0401011:11 0 |
| 105. | 31:15:0401011:100 | Белгородская обл, р-н Белгородский, п Северный, улШоссейная, д 15 | | | 712 | 31:15:0401011:11 1 |

ПРОЕКТ ВНЕСЕНИЯ ИЗМЕНЕНИЙ

в документацию по планировке территории в составе в проекта межевания
территории городского поселения "Поселок Северный" Белгородского района
Белгородской области ("МКР Белогорье-2", ул. Шоссейная)

Стадия

Лист

Листов

ПМТ

13

37

ИП Бабенкова Елена Ивановна

| | | | | | | |
|------|-------------------|---|--------------------------------|---|-------|------------------------|
| 106. | 31:15:0401011:103 | Белгородская обл, р-н Белгородский, п Северный, улШоссейная, д 17 | | | 712 | 31:15:0401001:15 79 |
| 107. | 31:15:0401011:95 | Белгородская обл, р-н Белгородский, п Северный, улШоссейная, д 16 | | | 691 | 31:15:0401011:48 9 |
| 108. | 31:15:0401011:98 | Белгородская обл, р-н Белгородский, п Северный, улШоссейная, д 22 | | | 720 | 31:15:0401011:11 8 |
| 109. | 31:15:0401011:89 | Белгородская обл, р-н Белгородский, п Северный, улШоссейная, 22а | Муниципальная собственность | Для эксплуатации зданий, строений, сооружений (здание администрации) | 414 | 31:15:0101001:20 87 |
| 110. | 31:15:0401011:88 | Белгородская обл, р-н Белгородский, п Северный, улШоссейная, 18 | Муниципальная собственность | Для эксплуатации здания, строения, сооружения (МДОУ "Детский сад общеразвивающего вида №21 пос.Северная Белгородского района Белгородской области") | 4 831 | 31:15:0401001:11 98 |
| 111. | 31:15:0401011:99 | Белгородская обл, р-н Белгородский, п Северный, улШоссейная, д 20 | | | 681 | 31:15:0401011:12 2 |
| 112. | 31:15:0401011:90 | Белгородская обл, р-н Белгородский, п Северный, улШоссейная, д 19 | - | Под 3-х этажным 27-ми квартирным жилым домом | 706 | 31:15:0401011:11 6 |
| 113. | 31:15:0401011:530 | Белгородская обл, р-н Белгородский, п Северный, улШоссейная, д 21 | | | 946 | - |
| 114. | 31:15:0401011:543 | Белгородская область, р-н Белгородский, п. Северный, (ост."Нижняя", нечетная сторона) | Частная собственность | Для размещения временных сооружений- остановочных комплексов с офисом продаж и установкой рекламных полей | 51 | - |
| 115. | 31:15:0401011:71 | Белгородская обл., р-н Белгородский, п. Северный, ул. Шоссейная, 32а | | | 51 | - |
| 116. | 31:15:0401009:45 | Белгородская область, м.р-н Белгородский п. Северный, ул. Молодежная, 30 | Частная собственность | Для индивидуального жилищного строительства | 2 000 | 31:15:0401001:16 9 |
| 117. | 31:15:0401009:47 | Белгородская область, м.р-н Белгородский п. Северный, ул. Молодежная, 25 | | | 2 000 | 31:15:0401001:12 91 |

ПРОЕКТ ВНЕСЕНИЯ ИЗМЕНЕНИЙ

в документацию по планировке территории в составе в проекта межевания территории городского поселения "Поселок Северный" Белгородского района Белгородской области ("МКР Белогорье-2", ул. Шоссейная)

Стадия

Лист

Листов

ПМТ

14

37

ИП Бабенкова Елена Ивановна

| | | | | | | |
|------|--------------------|--|--------------------------|--|-------|------------------------|
| 118. | 31:15:0401009:30 | Белгородская область, м.р-н Белгородский п. Северный, ул. Молодежная, 24 | | | 1 000 | 31:15:0401001:53 5 |
| 119. | 31:15:0401009:41 | Белгородская область, м.р-н Белгородский п. Северный, ул. Молодежная, 24 | | | 1 000 | - |
| 120. | 31:15:0401009:49 | Белгородская область, м.р-н Белгородский п. Северный, ул. Молодежная, 23 | | | 2 153 | 31:15:0401001:53 4 |
| 121. | 31:15:0401009:53 | Белгородская область, м.р-н Белгородский п. Северный, ул. Молодежная, 21 | Частная собственность | Для индивидуального жилищного строительства | 2 091 | 31:15:0401009:87 |
| 122. | 31:15:0401009:37 | Белгородская область, м.р-н Белгородский п. Северный, ул. Молодежная, 18 | | | 3 707 | 31:15:0401009:83 |
| 123. | 31:15:0401009:51 | Белгородская область, м.р-н Белгородский п. Северный, ул. Молодежная, 15 | | | 2 467 | 31:15:0401009:78 |
| 124. | 31:15:0000000:3236 | Белгородская область, р-н Белгородский, п. Северный, ул. Молодежная, 16 | | | 3 503 | 31:15:0401009:79 |
| 125. | 31:15:0401009:20 | Белгородская область, м.р-н Белгородский п. Северный, ул. Молодежная, 14 | | | 1 540 | 31:15:0401009:75 |
| 126. | 31:15:0401009:19 | Белгородская область, м.р-н Белгородский п. Северный, ул. Молодежная, 13 | | | 1 930 | 31:15:0401009:10 3 |
| 127. | 31:15:0401009:17 | Белгородская область, м.р-н Белгородский п. Северный, ул. Молодежная, 11а | | | 710 | 31:15:0401009:92 |
| 128. | 31:15:0401009:16 | Белгородская область, м.р-н Белгородский п. Северный, ул. Молодежная, 11 | | | 800 | 31:15:0401001:14 86 |
| 129. | 31:15:0401009:15 | Белгородская область, м.р-н Белгородский п. Северный, ул. Молодежная, 10 | | | 1 708 | 31:15:0401001:89 0 |
| 130. | 31:15:0401009:28 | Белгородская область, м.р-н Белгородский п. Северный, ул. Молодежная, 5/1 | | | 1 350 | 31:15:0401009:11 1 |
| 131. | 31:15:0401009:8 | Белгородская область, м.р-н Белгородский п. Северный, ул. Молодежная, 4/2 | | | 1 600 | 31:15:0401009:11 0 |

ПРОЕКТ ВНЕСЕНИЯ ИЗМЕНЕНИЙ

в документацию по планировке территории в составе в проекта межевания территории городского поселения "Поселок Северный" Белгородского района Белгородской области ("МКР Белогорье-2", ул. Шоссейная)

Стадия

Лист

Листов

ПМТ

15

37

ИП Бабенкова Елена Ивановна

| | | | | | | |
|------|------------------|--|--------------------------|--|-------|------------------------|
| 132. | 31:15:0401009:2 | Белгородская область, м.р-н Белгородский п. Северный, ул. Молодежная, 36 | | | 600 | - |
| 133. | 31:15:0401009:5 | Белгородская область, м.р-н Белгородский п. Северный, ул. Молодежная, 3а | | | 1 500 | 31:15:0401009:10 4 |
| 134. | 31:15:0401009:3 | Белгородская область, м.р-н Белгородский п. Северный, ул. Молодежная, 2а | | | 680 | 31:15:0401009:88 |
| 135. | 31:15:0401009:1 | Белгородская область, м.р-н Белгородский п. Северный, ул. Молодежная, 1/2 | Частная собственность | Для индивидуального жилищного строительства | 600 | 31:15:0401001:53 3 |
| 136. | 31:15:0401008:7 | Белгородская область, м.р-н Белгородский п. Северный, ул. Школьная, 5а | | | 745 | 31:15:0401001:13 78 |
| 137. | 31:15:0401008:9 | Белгородская область, м.р-н Белгородский п. Северный, ул. Школьная, 7/2 | | | 240 | - |
| 138. | 31:15:0401008:12 | Белгородская область, м.р-н Белгородский п. Северный, ул. Школьная, 11/1 | | | 1 200 | 31:15:0401001:78 9 |
| 139. | 31:15:0401008:15 | Белгородская область, м.р-н Белгородский п. Северный, ул. Школьная, 15 | | | 680 | 31:15:0401001:61 7 |
| 140. | 31:15:0401008:17 | Белгородская область, м.р-н Белгородский п. Северный, ул. Школьная, 19 | | | 990 | 31:15:0401001:13 74 |
| 141. | 31:15:0401008:18 | Белгородская область, м.р-н Белгородский п. Северный, ул. Школьная, 21 | | | 900 | 31:15:0401001:98 9 |
| 142. | 31:15:0401008:42 | Белгородская область, м.р-н Белгородский п. Северный, ул. Школьная, 23 | | | 610 | 31:15:0401008:85 |
| 143. | 31:15:0401008:64 | Белгородская область, м.р-н Белгородский п. Северный, ул. Школьная, 25 | | | 875 | 31:15:0401001:790 |
| 144. | 31:15:0401008:23 | Белгородская область, м.р-н Белгородский п. Северный, ул. Школьная, 31б | | | 1 290 | 31:15:0402016:513 |
| 145. | 31:15:0401008:25 | Белгородская область, м.р-н Белгородский п. Северный, ул. Школьная, 33а | | | 633 | 31:15:0401008:11 8 |

ПРОЕКТ ВНЕСЕНИЯ ИЗМЕНЕНИЙ

в документацию по планировке территории в составе в проекта межевания территории городского поселения "Поселок Северный" Белгородского района Белгородской области ("МКР Белогорье-2", ул. Шоссейная)

Стадия

Лист

Листов

ПМТ

16

37

ИП Бабенкова Елена Ивановна

| | | | | | | |
|------|------------------|---|--------------------------|--|--------|-------------------|
| 146. | 31:15:0401008:32 | Белгородская область, м.р-н Белгородский п. Северный, ул. Школьная, 48 | | | 1 317 | 31:15:0401008:118 |
| 147. | 31:15:0401008:72 | Белгородская область, м.р-н Белгородский п. Северный, ул. Школьная, 46а | | | 900 | 31:15:0401008:118 |
| 148. | 31:15:0401008:38 | Белгородская область, м.р-н Белгородский п. Северный, ул. Школьная, 40а | | | 578 | 31:15:0401008:118 |
| 149. | 31:15:0401008:39 | Белгородская область, м.р-н Белгородский п. Северный, ул. Школьная, 38/2 | Частная собственность | Для индивидуального жилищного строительства | 910 | 31:15:0401008:118 |
| 150. | 31:15:0401008:40 | Белгородская область, м.р-н Белгородский п. Северный, ул. Школьная, 38 | | | 920 | 31:15:0401008:118 |
| 151. | 31:15:0401008:31 | Белгородская область, м.р-н Белгородский п. Северный, ул. Школьная, 30 | | | 922 | 31:15:0401008:118 |
| 152. | 31:15:0401008:45 | Белгородская область, м.р-н Белгородский п. Северный, ул. Школьная, 26 | | | 870 | 31:15:0401008:118 |
| 153. | 31:15:0401008:48 | Белгородская область, м.р-н Белгородский п. Северный, ул. Школьная, 24 | | | 900 | 31:15:0401008:118 |
| 154. | 31:15:0401008:33 | Белгородская область, м.р-н Белгородский п. Северный, ул. Школьная, 22 | | | 854 | 31:15:0401008:118 |
| 155. | 31:15:0401008:34 | Белгородская область, м.р-н Белгородский п. Северный, ул. Школьная, 20 | | | 0,0950 | 31:15:0401008:118 |
| 156. | 31:15:0401008:35 | Белгородская область, м.р-н Белгородский п. Северный, ул. Школьная, 14 | | | 1 015 | 31:15:0401008:118 |
| 157. | 31:15:0401008:55 | Белгородская область, м.р-н Белгородский п. Северный, ул. Школьная, 12 | | | 954 | 31:15:0401008:118 |
| 158. | 31:15:0401008:57 | Белгородская область, м.р-н Белгородский п. Северный, ул. Школьная, 10 | | | 1 000 | 31:15:0401008:118 |
| 159. | 31:15:0401008:58 | Белгородская область, м.р-н Белгородский п. Северный, ул. Школьная, 8 | | | 970 | 31:15:0401008:118 |

ПРОЕКТ ВНЕСЕНИЯ ИЗМЕНЕНИЙ

в документацию по планировке территории в составе в проекта межевания
территории городского поселения "Поселок Северный" Белгородского района
Белгородской области ("МКР Белогорье-2", ул. Шоссейная)

Стадия

Лист

Листов

ПМТ

17

37

ИП Бабенкова Елена Ивановна

| | | | | | | |
|------|------------------|---|--------------------------|--|-------|-----------------------|
| 160. | 31:15:0401008:37 | Белгородская область, м.р-н Белгородский п. Северный, ул. Школьная, 4 | | | 1 120 | 31:15:0401008:81 |
| 161. | 31:15:0401011:1 | Белгородская область, м.р-н Белгородский п. Северный, ул. Октябрьская, 1 | | | 940 | 31:15:0401011:12 3 |
| 162. | 31:15:0401011:77 | Белгородская область, м.р-н Белгородский п. Северный, ул. Октябрьская, 3 | | | 1 200 | 31:15:0401011:12 7 |
| 163. | 31:15:0401011:3 | Белгородская область, м.р-н Белгородский п. Северный, ул. Октябрьская, 5 | Частная собственность | Для индивидуального жилищного строительства | 1 086 | 31:15:0401001:72 1 |
| 164. | 31:15:0401011:4 | Белгородская область, м.р-н Белгородский п. Северный, ул. Октябрьская, 7 | | | 828 | 31:15:0401011:12 5 |
| 165. | 31:15:0401011:5 | Белгородская область, м.р-н Белгородский п. Северный, ул. Октябрьская, 9 | | | 790 | 31:15:0401011:12 6 |
| 166. | 31:15:0401011:6 | Белгородская область, м.р-н Белгородский п. Северный, ул. Октябрьская, 11 | | | 1 100 | 31:15:0401011:14 3 |
| 167. | 31:15:0401011:10 | Белгородская область, м.р-н Белгородский п. Северный, ул. Октябрьская, 17а | | | 350 | 31:15:0401001:352 |
| 168. | 31:15:0401011:78 | Белгородская область, м.р-н Белгородский п. Северный, ул. Октябрьская, 19 | | | 739 | 31:15:0401001:90 4 |
| 169. | 31:15:0401011:12 | Белгородская область, м.р-н Белгородский п. Северный, ул. Октябрьская, 21 | | | 584 | 31:15:0401001:90 5 |
| 170. | 31:15:0401011:16 | Белгородская область, м.р-н Белгородский п. Северный, ул. Октябрьская, 27а | | | 435 | 31:15:0401001:906 |
| 171. | 31:15:0401011:14 | Белгородская область, м.р-н Белгородский п. Северный, ул. Октябрьская, 29 | | | 900 | 31:15:0401011:76 7 |
| 172. | 31:15:0401011:80 | Белгородская область, м.р-н Белгородский п. Северный, ул. Октябрьская, 37 | | | 920 | - |
| 173. | 31:15:0401011:18 | Белгородская область, м.р-н Белгородский п. Северный, ул. Октябрьская, 41 | | | 1 054 | - |

ПРОЕКТ ВНЕСЕНИЯ ИЗМЕНЕНИЙ

в документацию по планировке территории в составе в проекта межевания территории городского поселения "Поселок Северный" Белгородского района Белгородской области ("МКР Белогорье-2", ул. Шоссейная)

Стадия

Лист

Листов

ПМТ

18

37

ИП Бабенкова Елена Ивановна

| | | | | | | |
|------|-------------------|---|--------------------------|--|--------|------------------------|
| 174. | 31:15:0401011:82 | Белгородская область, м.р-н Белгородский п. Северный, ул. Октябрьская, 43б | Частная собственность | Для индивидуального жилищного строительства | 500 | - |
| 175. | 31:15:0401011:29 | Белгородская область, м.р-н Белгородский п. Северный, ул. Октябрьская, 49 | | | 830 | 31:15:0401001:90 7 |
| 176. | 31:15:0401011:24 | Белгородская область, м.р-н Белгородский п. Северный, ул. Октябрьская, 46 | | | 0,0628 | 31:15:0401011:13 0 |
| 177. | 31:15:0401011:25 | Белгородская область, м.р-н Белгородский п. Северный, ул. Октябрьская, 40 | Частная собственность | Для индивидуального жилищного строительства | 0,0952 | 31:15:0401001:35 5 |
| 178. | 31:15:0401011:26 | Белгородская область, м.р-н Белгородский п. Северный, ул. Октябрьская, 38 | | | 701 | 31:15:0401001:35 5 |
| 179. | 31:15:0401011:106 | Белгородская область, м.р-н Белгородский п. Северный, ул. Октябрьская, 36а | | | 373 | - |
| 180. | 31:15:0401011:27 | Белгородская область, м.р-н Белгородский п. Северный, ул. Октябрьская, 36 | | | 588 | 31:15:0401011:14 2 |
| 181. | 31:15:0401011:28 | Белгородская область, м.р-н Белгородский п. Северный, ул. Октябрьская, 34 | | | 1 093 | 31:15:0401011:13 6 |
| 182. | 31:15:0401011:38 | Белгородская область, м.р-н Белгородский п. Северный, ул. Октябрьская, 32 | | | 1 109 | 31:15:0401001:35 3 |
| 183. | 31:15:0401011:75 | Белгородская область, м.р-н Белгородский п. Северный, ул. Октябрьская, 30 | | | 1 030 | 31:15:0401001:11 07 |
| 184. | 31:15:0401011:31 | Белгородская область, м.р-н Белгородский п. Северный, ул. Октябрьская, 26 | | | 948 | 31:15:0401001:42 71 |
| 185. | 31:15:0401011:32 | Белгородская область, м.р-н Белгородский п. Северный, ул. Октябрьская, 24 | | | 1 000 | 31:15:0401001:54 4 |
| 186. | 31:15:0401011:48 | Белгородская область, м.р-н Белгородский п. Северный, ул. Октябрьская, 16 | | | 570 | 31:15:0401011:13 4 |
| 187. | 31:15:0401011:49 | Белгородская область, м.р-н Белгородский п. Северный, ул. Октябрьская, 14 | 1 035 | 31:15:0401001:11 04 | | |

ПРОЕКТ ВНЕСЕНИЯ ИЗМЕНЕНИЙ

в документацию по планировке территории в составе в проекта межевания территории городского поселения "Поселок Северный" Белгородского района Белгородской области ("МКР Белогорье-2", ул. Шоссейная)

Стадия

Лист

Листов

ПМТ

19

37

ИП Бабенкова Елена Ивановна

| | | | | | | |
|------|------------------|--|--------------------------|--|-------|------------------------|
| 188. | 31:15:0401011:36 | Белгородская область, м.р-н Белгородский п. Северный, ул. Октябрьская, 12 | | | 1 103 | 31:15:0401001:14 95 |
| 189. | 31:15:0401011:85 | Белгородская область, м.р-н Белгородский п. Северный, ул. Октябрьская, 8 | | | 504 | 31:15:0401001:13 06 |
| 190. | 31:15:0401011:84 | Белгородская область, м.р-н Белгородский п. Северный, ул. Октябрьская, 8а | | | 504 | - |
| 191. | 31:15:0401011:70 | Белгородская область, м.р-н Белгородский п. Северный, ул. Октябрьская, 6 | Частная собственность | Для индивидуального жилищного строительства | 1 032 | 31:15:0401001:15 02 |
| 192. | 31:15:0401011:40 | Белгородская область, м.р-н Белгородский п. Северный, ул. Октябрьская, 4 | | | 880 | 31:15:0401011:12 4 |

Сведения о границах территории, в отношении которой утвержден проект межевания, содержащие перечень координат характерных точек этих границ в системе координат, используемой для ведения Единого государственного реестра недвижимости.

Перечень координат характерных точек границ территории, применительно к которой осуществляется подготовка проекта межевания, в системе координат, используемой для ведения Единого государственного реестра недвижимости.

| № точки | Координата X | Координата Y |
|---------|--------------|--------------|
| 1 | 403312,00 | 1325220,00 |
| 2 | 403224,00 | 1325165,00 |
| 3 | 403212,00 | 1325169,00 |
| 4 | 403144,00 | 1325294,00 |
| 5 | 403129,13 | 1325333,34 |
| 6 | 403124,00 | 1325357,00 |
| 7 | 403133,36 | 1325432,61 |
| 8 | 403151,02 | 1325573,33 |
| 9 | 403158,63 | 1325634,03 |
| 10 | 403188,00 | 1325843,00 |
| 11 | 403191,00 | 1325955,00 |
| 12 | 403255,00 | 1326022,00 |
| 13 | 403277,00 | 1326156,00 |
| 14 | 403334,44 | 1326143,95 |
| 15 | 403334,72 | 1326146,89 |
| 16 | 403358,53 | 1326142,44 |
| 17 | 403787,34 | 1326046,19 |

| № точки | Координата X | Координата Y |
|---------|--------------|--------------|
| 44 | 403852,93 | 1325672,11 |
| 45 | 403832,73 | 1325694,88 |
| 46 | 403792,10 | 1325731,01 |
| 47 | 403792,67 | 1325751,00 |
| 48 | 403797,94 | 1325766,47 |
| 49 | 403689,02 | 1325787,88 |
| 50 | 403669,06 | 1325722,02 |
| 51 | 403648,43 | 1325735,88 |
| 52 | 403638,39 | 1325741,18 |
| 53 | 403631,94 | 1325734,03 |
| 54 | 403614,20 | 1325740,02 |
| 55 | 403599,98 | 1325748,09 |
| 56 | 403577,46 | 1325756,85 |
| 57 | 403560,83 | 1325762,05 |
| 58 | 403554,35 | 1325765,08 |
| 59 | 403507,00 | 1325761,00 |
| 60 | 403484,41 | 1325767,86 |

| | | | |
|---|-----------------------------|------|--------|
| <p align="center">ПРОЕКТ ВНЕСЕНИЯ ИЗМЕНЕНИЙ</p> <p>в документацию по планировке территории в составе в проекта межевания территории городского поселения "Поселок Северный" Белгородского района Белгородской области ("МКР Белогорье-2", ул. Шоссейная)</p> | Стадия | Лист | Листов |
| | ПМТ | 20 | 37 |
| | ИП Бабенкова Елена Ивановна | | |

| | | |
|----|-----------|------------|
| 18 | 403999,45 | 1325998,53 |
| 19 | 404017,52 | 1325994,70 |
| 20 | 403983,00 | 1325741,00 |
| 21 | 403972,00 | 1325700,00 |
| 22 | 404095,32 | 1325634,43 |
| 23 | 404055,00 | 1325539,00 |
| 24 | 404101,00 | 1325511,00 |
| 25 | 404099,00 | 1325505,00 |
| 26 | 404094,00 | 1325484,00 |
| 27 | 404134,75 | 1325444,73 |
| 28 | 404060,30 | 1325382,67 |
| 29 | 404050,50 | 1325374,85 |
| 30 | 404042,00 | 1325385,00 |
| 31 | 404007,19 | 1325437,61 |
| 32 | 403992,02 | 1325475,84 |
| 33 | 403991,82 | 1325477,63 |
| 34 | 403958,82 | 1325523,34 |
| 35 | 403944,73 | 1325537,17 |
| 36 | 403943,56 | 1325538,60 |
| 37 | 403939,63 | 1325545,96 |
| 38 | 403936,18 | 1325554,94 |
| 39 | 403934,62 | 1325565,24 |
| 40 | 403910,60 | 1325642,30 |
| 41 | 403891,83 | 1325647,15 |
| 42 | 403878,64 | 1325651,31 |
| 43 | 403865,03 | 1325661,36 |

| | | |
|----|-----------|------------|
| 61 | 403472,95 | 1325770,63 |
| 62 | 403470,57 | 1325770,59 |
| 63 | 403470,50 | 1325769,67 |
| 64 | 403458,14 | 1325772,23 |
| 65 | 403456,99 | 1325772,03 |
| 66 | 403430,90 | 1325775,89 |
| 67 | 403418,31 | 1325778,90 |
| 68 | 403407,25 | 1325781,32 |
| 69 | 403398,88 | 1325782,87 |
| 70 | 403393,07 | 1325783,94 |
| 71 | 403379,96 | 1325787,38 |
| 72 | 403352,30 | 1325792,22 |
| 73 | 403351,97 | 1325791,25 |
| 74 | 403340,79 | 1325793,32 |
| 75 | 403342,07 | 1325746,18 |
| 76 | 403351,12 | 1325648,85 |
| 77 | 403359,20 | 1325597,39 |
| 78 | 403362,06 | 1325565,17 |
| 79 | 403364,58 | 1325551,61 |
| 80 | 403364,91 | 1325528,90 |
| 81 | 403363,72 | 1325508,99 |
| 82 | 403359,86 | 1325485,92 |
| 83 | 403352,20 | 1325426,60 |
| 84 | 403328,17 | 1325296,85 |
| 85 | 403322,00 | 1325240,00 |
| 86 | 403311,00 | 1325231,00 |

1.4. Проектные предложения.

1.4.1. Перечень и сведения о площади и видах разрешенного использования образуемых земельных участков в порядке раздела земельного участка с кадастровым номером 31:15:0401010:39 по адресу: п. Северный, ул. Весенняя

| Условный номер образуемого земельного участка | Вид разрешенного использования образуемого земельного участка(части земельного участка) | Площадь образуемого земельного участка в МСК-31, кв.м | Способы образования земельных участков | Адрес земельного участка или его местоположение |
|--|---|---|--|---|
| Сведения о ранее образованных земельных участках | | | | |
| : ЗУ 1 | Для индивидуального жилищного строительства (код вида 2.1) | 960 | Установление границ земельного участка (не стоящего на учете в ЕГРН и не имеющего координатного описания границ) | Белгородская область, р-н Белгородский, п. Северный, ул. Школьная 336 |
| : ЗУ 2 | Для индивидуального жилищного строительства (код вида 2.1) | 486 | Образован из земель государственной неразграниченной собственности с целью возможного увеличения | Белгородская область, р-н Белгородский, п. Северный |

| | | | |
|---|-----------------------------|------|--------|
| ПРОЕКТ ВНЕСЕНИЯ ИЗМЕНЕНИЙ в документацию по планировке территории в составе в проекта межевания территории городского поселения "Поселок Северный" Белгородского района Белгородской области ("МКР Белогорье-2", ул. Шоссейная) | Стадия | Лист | Листов |
| | ПМТ | 21 | 37 |
| | ИП Бабенкова Елена Ивановна | | |

| | | | | |
|---------|--|-------|---|--|
| | | | площади прилегающих земельных участков для индивидуального жилищного строительства | |
| : 3У 3 | Для индивидуального жилищного строительства (код вида 2.1) | 488 | Образован из земель государственной неразграниченной собственности с целью возможного увеличения площади прилегающих земельных участков для индивидуального жилищного строительства | Белгородская область, р-н Белгородский, п. Северный |
| : 3У 4 | Для индивидуального жилищного строительства (код вида 2.1) | 187 | Образован из земель государственной неразграниченной собственности с целью возможного увеличения площади прилегающих земельных участков для индивидуального жилищного строительства | Белгородская область, р-н Белгородский, п. Северный |
| : 3У 5 | Для индивидуального жилищного строительства (код вида 2.1) | 1 110 | Установление границ земельного участка (не стоящего на учете в ЕГРН и не имеющего координатного описания границ) | Белгородская область, р-н Белгородский, п. Северный, ул. Школьная 27 |
| : 3У 6 | Для индивидуального жилищного строительства (код вида 2.1) | 194 | Образован из земель государственной неразграниченной собственности с целью возможного увеличения площади прилегающих земельных участков для индивидуального жилищного строительства | Белгородская область, р-н Белгородский, п. Северный, ул. Школьная |
| : 3У 7 | Для индивидуального жилищного строительства (код вида 2.1) | 157 | Образован из земель государственной неразграниченной собственности с целью возможного увеличения площади прилегающих земельных участков для индивидуального жилищного строительства | Белгородская область, р-н Белгородский, п. Северный, ул. Школьная |
| : 3У 8 | Для индивидуального жилищного строительства (код вида 2.1) | 1412 | Установление границ земельного участка (не стоящего на учете в ЕГРН и не имеющего координатного описания границ) | Белгородская область, р-н Белгородский, п. Северный, ул. Школьная |
| : 3У 9 | Для индивидуального жилищного строительства (код вида 2.1) | 189 | Образован из земель государственной неразграниченной собственности с целью возможного увеличения площади прилегающих земельных участков для индивидуального жилищного строительства | Белгородская область, р-н Белгородский, п. Северный, ул. Школьная |
| : 3У 10 | Для индивидуального жилищного строительства (код вида 2.1) | 138 | Образован из земель государственной неразграниченной собственности с целью возможного увеличения площади прилегающих земельных участков для индивидуального жилищного строительства | Белгородская область, р-н Белгородский, п. Северный, ул. Школьная |
| : 3У 11 | Для индивидуального жилищного строительства (код вида 2.1) | 128 | Образован из земель государственной неразграниченной собственности с целью возможного увеличения площади прилегающих земельных | Белгородская область, р-н Белгородский, п. Северный, ул. Школьная |

ПРОЕКТ ВНЕСЕНИЯ ИЗМЕНЕНИЙ

в документацию по планировке территории в составе в проекта межевания территории городского поселения "Поселок Северный" Белгородского района Белгородской области ("МКР Белогорье-2", ул. Шоссейная)

Стадия

Лист

Листов

ПМТ

22

37

ИП Бабенкова Елена Ивановна

| | | | | |
|----------------|--|------|--|--|
| | | | участков для индивидуального жилищного строительства | |
| : ЗУ 12 | Для индивидуального жилищного строительства (код вида 2.1) | 101 | Образован из земель государственной собственности с целью возможного увеличения площади прилегающих земельных участков для индивидуального жилищного строительства | Белгородская область, р-н Белгородский, п. Северный, ул. Школьная |
| : ЗУ 13 | Для индивидуального жилищного строительства (код вида 2.1) | 385 | Образован из земель государственной собственности с целью возможного увеличения площади прилегающих земельных участков для индивидуального жилищного строительства | Белгородская область, р-н Белгородский, п. Северный, ул. Школьная |
| : ЗУ 14 | Для индивидуального жилищного строительства (код вида 2.1) | 1215 | Установление границ земельного участка (не стоящего на учете в ЕГРН и не имеющего координатного описания границ) | Белгородская область, р-н Белгородский, п. Северный, ул. Школьная |
| : ЗУ 15 (:54*) | Для индивидуального жилищного строительства (код вида 2.1) | 878 | Образован путем перераспределения стоящего на учете в ЕГРН зу 31:15:0401008 : 54 и земель государственной собственности | Белгородская область, р-н Белгородский, п. Северный, ул. Школьная |
| : ЗУ 16 | Для индивидуального жилищного строительства (код вида 2.1) | 574 | Образован из земель государственной собственности с целью возможного увеличения площади прилегающих земельных участков для индивидуального жилищного строительства | Белгородская область, р-н Белгородский, п. Северный, ул. Школьная |
| : ЗУ 17 | Для индивидуального жилищного строительства (код вида 2.1) | 242 | Образован из земель государственной собственности с целью возможного увеличения площади прилегающих земельных участков для индивидуального жилищного строительства | Белгородская область, р-н Белгородский, п. Северный, ул. Школьная 40 |
| : ЗУ 18 | Для индивидуального жилищного строительства (код вида 2.1) | 1002 | Установление границ земельного участка (не стоящего на учете в ЕГРН и не имеющего координатного описания границ) | Белгородская область, р-н Белгородский, п. Северный, ул. Октябрьская 45 |
| : ЗУ 19 | Для индивидуального жилищного строительства (код вида 2.1) | 468 | Установление границ земельного участка (не стоящего на учете в ЕГРН и не имеющего координатного описания границ) | Белгородская область, р-н Белгородский, п. Северный, ул. Октябрьская 43а |
| : ЗУ 20 (:13*) | Для индивидуального жилищного строительства (код вида 2.1) | 502 | Образован путем перераспределения стоящего на учете в ЕГРН зу 31:15: 0401011 : 13 и земель государственной собственности | Белгородская область, р-н Белгородский, п. Северный, ул. Октябрьская 27 |
| : ЗУ 21 | Для малоэтажной многоквартирной застройки (код вида 2.1.1) | 2593 | Образован из земель государственной собственности | Белгородская область, р-н Белгородский, п. Северный, ул. Октябрьская |

ПРОЕКТ ВНЕСЕНИЯ ИЗМЕНЕНИЙ

в документацию по планировке территории в составе в проекта межевания территории городского поселения "Поселок Северный" Белгородского района Белгородской области ("МКР Белогорье-2", ул. Шоссейная)

Стадия

Лист

Листов

ПМТ

23

37

ИП Бабенкова Елена Ивановна

| | | | | |
|---------|--|------|--|--|
| : ЗУ 22 | Для малоэтажной многоквартирной застройки (код вида 2.1.1) | 1605 | Образован из земель государственной неразграниченной собственности | Белгородская область, р-н Белгородский, п. Северный, ул. Шоссейная |
| : ЗУ 23 | Для малоэтажной многоквартирной застройки (код вида 2.1.1) | 6571 | Образован из земель государственной неразграниченной собственности | Белгородская область, р-н Белгородский, п. Северный, ул. Шоссейная |
| : ЗУ 24 | Для малоэтажной многоквартирной застройки (код вида 2.1.1) | 3375 | Образован из земель государственной неразграниченной собственности | Белгородская область, р-н Белгородский, п. Северный, ул. Шоссейная |
| : ЗУ 25 | Для малоэтажной многоквартирной застройки (код вида 2.1.1) | 1358 | Образован из земель государственной неразграниченной собственности | Белгородская область, р-н Белгородский, п. Северный, ул. Шоссейная |
| : ЗУ 26 | Для малоэтажной многоквартирной застройки (код вида 2.1.1) | 612 | Образован из земель государственной неразграниченной собственности | Белгородская область, р-н Белгородский, п. Северный, ул. Шоссейная |
| : ЗУ 27 | Для малоэтажной многоквартирной застройки (код вида 2.1.1) | 1805 | Образован из земель государственной неразграниченной собственности | Белгородская область, р-н Белгородский, п. Северный, ул. Шоссейная |
| : ЗУ 28 | Для малоэтажной многоквартирной застройки (код вида 2.1.1) | 2575 | Образован из земель государственной неразграниченной собственности | Белгородская область, р-н Белгородский, п. Северный, ул. Шоссейная |
| : ЗУ 29 | Для малоэтажной многоквартирной застройки (код вида 2.1.1) | 1200 | Образован из земель государственной неразграниченной собственности | Белгородская область, р-н Белгородский, п. Северный, ул. Шоссейная |
| : ЗУ 30 | Для малоэтажной многоквартирной застройки (код вида 2.1.1) | 2656 | Образован из земель государственной неразграниченной собственности | Белгородская область, р-н Белгородский, п. Северный, ул. Шоссейная |
| : ЗУ 31 | Для малоэтажной многоквартирной застройки (код вида 2.1.1) | 1615 | Образован из земель государственной неразграниченной собственности | Белгородская область, р-н Белгородский, п. Северный, ул. Шоссейная |
| : ЗУ 32 | Для малоэтажной многоквартирной застройки (код вида 2.1.1) | 2578 | Образован из земель государственной неразграниченной собственности | Белгородская область, р-н Белгородский, п. Северный, ул. Шоссейная |
| : ЗУ 33 | Для малоэтажной многоквартирной застройки (код вида 2.1.1) | 1973 | Образован из земель государственной неразграниченной собственности | Белгородская область, р-н Белгородский, п. Северный, ул. Шоссейная |
| : ЗУ 34 | Для малоэтажной многоквартирной застройки (код вида 2.1.1) | 2155 | Образован из земель государственной неразграниченной собственности | Белгородская область, р-н Белгородский, п. Северный, ул. Шоссейная |
| : ЗУ 35 | Для малоэтажной многоквартирной застройки (код вида 2.1.1) | 2122 | Образован из земель государственной неразграниченной собственности | Белгородская область, р-н Белгородский, п. Северный, ул. Шоссейная |
| : ЗУ 36 | Для малоэтажной многоквартирной | 1719 | Образован из земель государственной неразграниченной собственности | Белгородская область, р-н Белгородский, п. Северный, ул. |

ПРОЕКТ ВНЕСЕНИЯ ИЗМЕНЕНИЙ

в документацию по планировке территории в составе в проекта межевания территории городского поселения "Поселок Северный" Белгородского района Белгородской области ("МКР Белогорье-2", ул. Шоссейная)

Стадия

Лист

Листов

ПМТ

24

37

ИП Бабенкова Елена Ивановна

| | | | | |
|---------|--|------|---|---|
| | застройки (код вида 2.1.1) | | | Шоссейная |
| : ЗУ 37 | Для малоэтажной многоквартирной застройки (код вида 2.1.1) | 2394 | Образован из земель государственной неразграниченной собственности | Белгородская область, р-н Белгородский, п. Северный, ул. Шоссейная |
| : ЗУ 38 | Для индивидуального жилищного строительства (код вида 2.1) | 105 | Образован из земель государственной неразграниченной собственности с целью возможного увеличения площади прилегающих земельных участков для индивидуального жилищного строительства | Белгородская область, р-н Белгородский, п. Северный, ул. Молодежная |
| : ЗУ 39 | Для индивидуального жилищного строительства (код вида 2.1) | 126 | Образован из земель государственной неразграниченной собственности с целью возможного увеличения площади прилегающих земельных участков для индивидуального жилищного строительства | Белгородская область, р-н Белгородский, п. Северный, ул. Молодежная |
| : ЗУ 40 | Для индивидуального жилищного строительства (код вида 2.1) | 114 | Образован из земель государственной неразграниченной собственности с целью возможного увеличения площади прилегающих земельных участков для индивидуального жилищного строительства | Белгородская область, р-н Белгородский, п. Северный, ул. Молодежная |
| : ЗУ 41 | Для индивидуального жилищного строительства (код вида 2.1) | 84 | Образован из земель государственной неразграниченной собственности с целью возможного увеличения площади прилегающих земельных участков для индивидуального жилищного строительства | Белгородская область, р-н Белгородский, п. Северный, ул. Молодежная |
| : ЗУ 42 | Для индивидуального жилищного строительства (код вида 2.1) | 886 | Образован из земель государственной неразграниченной собственности с целью возможного увеличения площади прилегающих земельных участков для индивидуального жилищного строительства | Белгородская область, р-н Белгородский, п. Северный, ул. Молодежная |
| : ЗУ 43 | Для индивидуального жилищного строительства (код вида 2.1) | 2459 | Установление границ земельного участка (не стоящего на учете в ЕГРН и не имеющего координатного описания границ) | Белгородская область, р-н Белгородский, п. Северный, ул. Молодежная 7 |
| : ЗУ 44 | Для индивидуального жилищного строительства (код вида 2.1) | 2454 | Установление границ земельного участка (не стоящего на учете в ЕГРН и не имеющего координатного описания границ) | Белгородская область, р-н Белгородский, п. Северный, ул. Молодежная 8 |
| : ЗУ 45 | Для индивидуального жилищного строительства (код вида 2.1) | 906 | Образован из земель государственной неразграниченной собственности с целью возможного увеличения площади прилегающих земельных участков для индивидуального жилищного строительства | Белгородская область, р-н Белгородский, п. Северный, ул. Молодежная |
| : ЗУ 46 | Для индивидуального жилищного строительства | 88 | Образован из земель государственной | Белгородская область, р-н |

ПРОЕКТ ВНЕСЕНИЯ ИЗМЕНЕНИЙ

в документацию по планировке территории в составе в проекта межевания территории городского поселения "Поселок Северный" Белгородского района Белгородской области ("МКР Белогорье-2", ул. Шоссейная)

Стадия

Лист

Листов

ПМТ

25

37

ИП Бабенкова Елена Ивановна

| | | | | |
|---------|--|------|--|---|
| | (код вида 2.1) | | неразграниченной собственности с целью возможного увеличения площади прилегающих земельных участков для индивидуального жилищного строительства | Белгородский, п. Северный, ул. Молодежная |
| : ЗУ 47 | Для индивидуального жилищного строительства (код вида 2.1) | 325 | Образован из земель государственной собственности с целью возможного увеличения площади прилегающих земельных участков для индивидуального жилищного строительства | Белгородская область, р-н Белгородский, п. Северный, ул. Молодежная |
| : ЗУ 48 | Для индивидуального жилищного строительства (код вида 2.1) | 511 | Образован из земель государственной собственности с целью возможного увеличения площади прилегающих земельных участков для индивидуального жилищного строительства | Белгородская область, р-н Белгородский, п. Северный, ул. Молодежная |
| : ЗУ 49 | Для индивидуального жилищного строительства (код вида 2.1) | 795 | Образован из земель государственной собственности с целью возможного увеличения площади прилегающих земельных участков для индивидуального жилищного строительства | Белгородская область, р-н Белгородский, п. Северный, ул. Молодежная |
| : ЗУ 50 | Для индивидуального жилищного строительства (код вида 2.1) | 620 | Образован из земель государственной собственности с целью возможного увеличения площади прилегающих земельных участков для индивидуального жилищного строительства | Белгородская область, р-н Белгородский, п. Северный, ул. Молодежная |
| : ЗУ 51 | Для индивидуального жилищного строительства (код вида 2.1) | 415 | Образован из земель государственной собственности с целью возможного увеличения площади прилегающих земельных участков для индивидуального жилищного строительства | Белгородская область, р-н Белгородский, п. Северный, ул. Молодежная |
| : ЗУ 52 | Для обслуживания жилой застройки (код вида 2.7) | 1002 | Образован из земель государственной собственности | Белгородская область, р-н Белгородский, п. Северный, ул. Молодежная |
| : ЗУ 53 | Для обслуживания жилой застройки (код вида 2.7) | 2220 | Образован из земель государственной собственности | Белгородская область, р-н Белгородский, п. Северный, ул. Молодежная |
| : ЗУ 55 | Для индивидуального жилищного строительства (код вида 2.1) | 1101 | Образован из земель государственной собственности | Белгородская область, р-н Белгородский, п. Северный, ул. Весенняя |
| : ЗУ 56 | Для индивидуального жилищного строительства (код вида 2.1) | 1723 | Образован из земель государственной собственности | Белгородская область, р-н Белгородский, п. Северный, |

ПРОЕКТ ВНЕСЕНИЯ ИЗМЕНЕНИЙ

в документацию по планировке территории в составе в проекта межевания территории городского поселения "Поселок Северный" Белгородского района Белгородской области ("МКР Белогорье-2", ул. Шоссейная)

Стадия

Лист

Листов

ПМТ

26

37

ИП Бабенкова Елена Ивановна

| | | | | |
|---|--|-------|---|---|
| | | | | ул. Весенняя |
| : ЗУ 57 | Для индивидуального жилищного строительства (код вида 2.1) | 2136 | Образован из земель государственной неразграниченной собственности | Белгородская область, р-н Белгородский, п. Северный, ул. Весенняя |
| : ЗУ 58 | Для индивидуального жилищного строительства (код вида 2.1) | 161 | Образован из земель государственной неразграниченной собственности с целью возможного увеличения площади прилегающих земельных участков для индивидуального жилищного строительства | Белгородская область, р-н Белгородский, п. Северный, ул. Весенняя |
| : ЗУ 59 | Для индивидуального жилищного строительства (код вида 2.1) | 695 | Образован из земель государственной неразграниченной собственности с целью возможного увеличения площади прилегающих земельных участков для индивидуального жилищного строительства | Белгородская область, р-н Белгородский, п. Северный, ул. Весенняя |
| : ЗУ 60 | Для индивидуального жилищного строительства (код вида 2.1) | 492 | Образован из земель государственной неразграниченной собственности с целью возможного увеличения площади прилегающих земельных участков для индивидуального жилищного строительства | Белгородская область, р-н Белгородский, п. Северный, ул. Весенняя |
| : ЗУ 61 | Для индивидуального жилищного строительства (код вида 2.1) | 258 | Образован из земель государственной неразграниченной собственности с целью возможного увеличения площади прилегающих земельных участков для индивидуального жилищного строительства | Белгородская область, р-н Белгородский, п. Северный, ул. Весенняя |
| : ЗУ 62 | Для индивидуального жилищного строительства (код вида 2.1) | 553 | Образован из земель государственной неразграниченной собственности с целью возможного увеличения площади прилегающих земельных участков для индивидуального жилищного строительства | Белгородская область, р-н Белгородский, п. Северный, ул. Весенняя |
| : ЗУ 63 | Для индивидуального жилищного строительства (код вида 2.1) | 1504 | Образован из земель государственной неразграниченной собственности | Белгородская область, р-н Белгородский, п. Северный, ул. Весенняя |
| : ЗУ 71 | Зона общественного центра: бытовое обслуживание 3.3 деловое управление 4.1 магазины 4.4 | 6126 | Образован из земель государственной неразграниченной собственности | Белгородская область, р-н Белгородский, п. Северный, ул. Весенняя |
| Сведения о площади ранее образуемых земельных участков, отнесенных к территориям общего пользования или имуществу общего пользования | | | | |
| :ЗУ64 | Участок под территории общего пользования (уличная сеть) | 2149 | Образован из земель государственной неразграниченной собственности | Белгородская область, р-н Белгородский, п. Северный |
| :ЗУ65(55*) | Участок под территории общего пользования | 39157 | Образован путем перераспределения стоящего на | |

| | | | |
|---|-----------------------------|------|--------|
| ПРОЕКТ ВНЕСЕНИЯ ИЗМЕНЕНИЙ в документацию по планировке территории в составе в проекта межевания территории городского поселения "Поселок Северный" Белгородского района Белгородской области ("МКР Белогорье-2", ул. Шоссейная) | Стадия | Лист | Листов |
| | ПМТ | 27 | 37 |
| | ИП Бабенкова Елена Ивановна | | |

| :ЗУ67 | Участок под территории общего пользования (уличная сеть) | 13165 | Образован из земель государственной неразграниченной собственности | | |
|---|---|---|--|---|--|
| :ЗУ68 | Участок под территории общего пользования | 11864 | Образован из земель государственной неразграниченной собственности | | |
| :ЗУ69 | Участок под территории общего пользования (уличная сеть) | 776 | Образован из земель государственной неразграниченной собственности | | |
| :ЗУ70 | Участок под территории общего пользования | 6770 | Образован из земель государственной неразграниченной собственности | | |
| Сведения об образуемых земельных участках | | | | | |
| Условный номер образуемого земельного участка | Вид разрешенного использования образуемого земельного участка(части земельного участка) | Площадь образуемого земельного участка в МСК-31, кв.м | Способы образования земельных участков | Адрес земельного участка или его местоположение | Площадь изменяемого земельного участка (их частей), кв.м |
| :ЗУ72 | Для индивидуального жилищного строительства (код вида 2.1) | 1202 | Раздел земельного участка с кадастровым номером 31:15:0401010:39 | Белгородская обл, р-н Белгородский, п Северный, ул Весенняя, 25 | 2 402 |
| :ЗУ73 | Для индивидуального жилищного строительства (код вида 2.1) | 1202 | Раздел земельного участка с кадастровым номером 31:15:0401010:39 | | |

1.4.2. Перечень и сведения о координатах характерных точек границ образуемых земельных участков

Таблица №2

| Сведения о характерных точках границ, образуемых земельных участков в МСК 31 | | | |
|--|-------------|------------|------------|
| Условный номер земельного участка | Номер точки | Координаты | |
| | | X | Y |
| :ЗУ72 | 1 | 403208,46 | 1325626,71 |
| | 2 | 403211,45 | 1325659,68 |
| | 3 | 403175,8 | 1325663,88 |
| | 4 | 403171,94 | 1325631,02 |
| :ЗУ73 | 3 | 403175,8 | 1325663,88 |
| | 2 | 403211,45 | 1325659,68 |
| | 5 | 403214,52 | 1325693,46 |
| | 6 | 403179,76 | 1325697,54 |

Сведения о существующих, вновь образуемых земельных участках, о местоположении поворотных точек вновь образуемых земельных участков

| | | | |
|---|-----------------------------|------|--------|
| ПРОЕКТ ВНЕСЕНИЯ ИЗМЕНЕНИЙ в документацию по планировке территории в составе в проекта межевания территории городского поселения "Поселок Северный" Белгородского района Белгородской области ("МКР Белогорье-2", ул. Шоссейная) | Стадия | Лист | Листов |
| | ПМТ | 28 | 37 |
| | ИП Бабенкова Елена Ивановна | | |

| | | | |
|--|---|-----------|------------|
| | 5 | 403214,52 | 1325693,46 |
| | 6 | 403179,76 | 1325697,54 |

Сведения о существующих, вновь образуемых земельных участках, о местоположении поворотных точек вновь образуемых земельных участков отражены на чертеже графической части проекта межевания территории «Чертеж межевания территории Масштаб 1:500».

1.5. Красные линии.

| Контур 1 | | | | | | |
|----------|--------------|--------------|--|---------|--------------|--------------|
| № точки | Координата X | Координата Y | | № точки | Координата X | Координата Y |
| 1 | 403 269,33 | 1 326 017,66 | | 25 | 403194,87 | 1325216,65 |
| 2 | 403244,55 | 1325994,51 | | 26 | 403216,6 | 1325178,72 |
| 3 | 403225,5 | 1325970,09 | | 27 | 403268,72 | 1325211,46 |
| 4 | 403207,47 | 1325934,93 | | 28 | 403260,15 | 1325334,01 |
| 5 | 403196,92 | 1325840,98 | | 29 | 403252,81 | 1325331,43 |
| 6 | 403188,85 | 1325773,15 | | 30 | 403253,59 | 1325346,12 |
| 7 | 403171,94 | 1325631,02 | | 31 | 403270,91 | 1325345,36 |
| 8 | 403167,61 | 1325582,33 | | 32 | 403278,48 | 1325217,52 |
| 9 | 403166,42 | 1325550,13 | | 33 | 403307,67 | 1325236,5 |
| 10 | 403159,65 | 1325500,76 | | 34 | 403311,05 | 1325265,62 |
| 11 | 403149,47 | 1325433,08 | | 35 | 403316,05 | 1325317,6 |
| 12 | 403145,74 | 1325433,48 | | 36 | 403324,82 | 1325369,11 |
| 13 | 403140,19 | 1325381,78 | | 37 | 403339,73 | 1325448,32 |
| 14 | 403218,24 | 1325373,4 | | 38 | 403346,65 | 1325508,94 |
| 15 | 403206,39 | 1325426,97 | | 39 | 403347,76 | 1325530,69 |
| 16 | 403217,13 | 1325425,92 | | 40 | 403343,4 | 1325571,72 |
| 17 | 403224,09 | 1325374,92 | | 41 | 403329,99 | 1325651,42 |
| 18 | 403253,38 | 1325376,9 | | 42 | 403322,81 | 1325711,41 |
| 19 | 403253,81 | 1325362,66 | | 43 | 403320,59 | 1325803,19 |
| 20 | 403219,63 | 1325355,81 | | 44 | 403320,77 | 1325820,23 |
| 21 | 403218,22 | 1325360,28 | | 45 | 403326,24 | 1325845,97 |

| | | | |
|---|-----------------------------|------|--------|
| <p align="center">ПРОЕКТ ВНЕСЕНИЯ ИЗМЕНЕНИЙ</p> <p>в документацию по планировке территории в составе в проекта межевания территории городского поселения "Поселок Северный" Белгородского района Белгородской области ("МКР Белогорье-2", ул. Шоссейная)</p> | Стадия | Лист | Листов |
| | ПМТ | 29 | 37 |
| | ИП Бабенкова Елена Ивановна | | |

| | | | | | | |
|----|-----------|------------|--|----|-----------|------------|
| 22 | 403139,62 | 1325367,61 | | 46 | 403328,48 | 1325894,01 |
| 23 | 403135,68 | 1325343,32 | | 47 | 403329,37 | 1326019,03 |
| 24 | 403172,6 | 1325259,23 | | 48 | 403269,33 | 1326017,66 |

Контур 2

| № точки | Координата X | Координата Y | | № точки | Координата X | Координата Y |
|----------------|---------------------|---------------------|--|----------------|---------------------|---------------------|
| 1 | 403 348,67 | 1325855,62 | | 11 | 403507,76 | 1325761,84 |
| 2 | 403344,23 | 1325834,32 | | 12 | 403554,22 | 1325766,26 |
| 3 | 403340,9 | 1325794,06 | | 13 | 403577 | 1325756,53 |
| 4 | 403393,65 | 1325783,95 | | 14 | 403614,38 | 1325746,71 |
| 5 | 403430,28 | 1325775,94 | | 15 | 403631,49 | 1325740,93 |
| 6 | 403456,99 | 1325772,03 | | 16 | 403632,1 | 1325743,96 |
| 7 | 403470,49 | 1325769,84 | | 17 | 403668,4 | 1325737,04 |
| 8 | 403470,85 | 1325770,8 | | 18 | 403675,41 | 1325758,17 |
| 9 | 403484,14 | 1325767,6 | | 19 | 403682,83 | 1325789,26 |
| 10 | 403488,62 | 1325767,63 | | 20 | 403348,67 | 1325855,62 |

Контур 3

| № точки | Координата X | Координата Y | | № точки | Координата X | Координата Y |
|----------------|---------------------|---------------------|--|----------------|---------------------|---------------------|
| 1 | 403797,3 | 1325766,05 | | 8 | 403907,69 | 1325642,96 |
| 2 | 403792,99 | 1325751,69 | | 9 | 403914,07 | 1325675,59 |
| 3 | 403792,1 | 1325731,01 | | 10 | 403918,33 | 1325677,93 |
| 4 | 403832,73 | 1325694,88 | | 11 | 403924,54 | 1325696,12 |
| 5 | 403852,93 | 1325672,11 | | 12 | 403932,68 | 1325732,78 |
| 6 | 403865,03 | 1325661,36 | | 13 | 403797,3 | 1325766,05 |
| 7 | 403878,64 | 1325651,31 | | | | |

Контур 4

| № точки | Координата X | Координата Y | | № точки | Координата X | Координата Y |
|----------------|---------------------|---------------------|--|----------------|---------------------|---------------------|
| 1 | 404095,32 | 1325634,43 | | 9 | 403956,32 | 1325549,72 |
| 2 | 403997,27 | 1325679 | | 10 | 403984,29 | 1325505,25 |
| 3 | 403951,53 | 1325695,57 | | 11 | 404002,35 | 1325489,17 |

ПРОЕКТ ВНЕСЕНИЯ ИЗМЕНЕНИЙ

в документацию по планировке территории в составе в проекта межевания территории городского поселения "Поселок Северный" Белгородского района Белгородской области ("МКР Белогорье-2", ул. Шоссейная)

Стадия

Лист

Листов

ПМТ

30

37

ИП Бабенкова Елена Ивановна

| | | |
|---|-----------|------------|
| 4 | 403941,36 | 1325695,39 |
| 5 | 403927,97 | 1325682,69 |
| 6 | 403920,54 | 1325647,35 |
| 7 | 403921,12 | 1325640,85 |
| 8 | 403934,3 | 1325602,82 |

| | | |
|----|-----------|------------|
| 12 | 404019,8 | 1325445,63 |
| 13 | 404060,3 | 1325382,67 |
| 14 | 404134,48 | 1325444,51 |
| 15 | 404095,32 | 1325634,43 |

Контур 5

| № точки | Координата X | Координата Y | № точки | Координата X | Координата Y |
|---------|--------------|--------------|---------|--------------|--------------|
| 1 | 403964,41 | 1325745,58 | 6 | 403352,89 | 1325974,49 |
| 2 | 403978,77 | 1325835,91 | 7 | 403351,48 | 1325875,14 |
| 3 | 403849,28 | 1325864,29 | 8 | 403693,2 | 1325807,6 |
| 4 | 403715,62 | 1325894,03 | 9 | 403789,49 | 1325788,57 |
| 5 | 403563,56 | 1325927,84 | 10 | 403964,41 | 1325745,58 |

Контур 6

| № точки | Координата X | Координата Y | № точки | Координата X | Координата Y |
|---------|--------------|--------------|---------|--------------|--------------|
| 1 | 403981,11 | 1325850,75 | 5 | 403351,66 | 1325990,12 |
| 2 | 403999,45 | 1325998,53 | 6 | 403565,47 | 1325942,78 |
| 3 | 403358,53 | 1326142,44 | 7 | 403981,11 | 1325850,75 |
| 4 | 403352,48 | 1326037,73 | | | |

1.6. Перечень и сведения о площади образуемых земельных участков, которые будут отнесены к территориям общего пользования или имуществу общего пользования, в том числе в отношении которых предполагаются резервирование и (или) изъятие для государственных нужд.

Образуемых земельных участков, которые будут отнесены к территориям общего пользования или имуществу общего пользования, в том числе в отношении которых предполагаются резервирование и (или) изъятие для государственных нужд, в проекте не предусмотрено.

1.7. Рекомендации по установлению сервитутов

Согласно ч.1 ст.23 Земельного Кодекса РФ сервитут устанавливается

| | | | |
|---|-----------------------------|------|--------|
| ПРОЕКТ ВНЕСЕНИЯ ИЗМЕНЕНИЙ в документацию по планировке территории в составе в проекта межевания территории городского поселения "Поселок Северный" Белгородского района Белгородской области ("МКР Белогорье-2", ул. Шоссейная) | Стадия | Лист | Листов |
| | ПМТ | 31 | 37 |
| | ИП Бабенкова Елена Ивановна | | |

в соответствии с гражданским законодательством.

Согласно ч. 1 ст. 274 Гражданского Кодекса РФ сервитут может устанавливаться для обеспечения прохода и проезда через земельный участок.

Согласно ч. 2 ст. 23 ЗК РФ публичный сервитут может быть установлен в целях обеспечения нужд местного населения. Сервитут (право ограниченного пользования чужим земельным участком) устанавливается в соответствии со ст. 23 Земельного кодекса Российской Федерации.

В границах территории, на которую разрабатывается данный проект межевания, установление публичных сервитутов не требуется, проектом не предусмотрено.

| | | | |
|---|-----------------------------|------|--------|
| ПРОЕКТ ВНЕСЕНИЯ ИЗМЕНЕНИЙ в документацию по планировке территории в составе в проекта межевания территории городского поселения "Поселок Северный" Белгородского района Белгородской области ("МКР Белогорье-2", ул. Шоссейная) | Стадия | Лист | Листов |
| | ПМТ | 32 | 37 |
| | ИП Бабенкова Елена Ивановна | | |

2. ГРАФИЧЕСКАЯ ЧАСТЬ. ЧЕРТЕЖ МЕЖЕВАНИЯ ТЕРРИТОРИИ

В соответствии с частью 6 статьи 43 Градостроительного кодекса РФ на чертежах межевания территории отображаются:

1) красные линии, утвержденные в составе проекта планировки территории, или красные линии, утверждаемые, изменяемые проектом межевания территории в соответствии с пунктом 2 части 2 статьи 43 Градостроительного кодекса РФ.

2) линии отступа от красных линий в целях определения мест допустимого размещения зданий, строений, сооружений. Линии отступов от красных линий в представленном проекте определены в соответствии с требованиями параметров разрешенного строительства, утвержденных градостроительным регламентом в составе Правил землепользования и застройки городского поселения «Поселок Северный» Белгородского района Белгородской области.




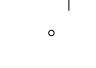







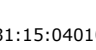
3) границы образуемых и (или) изменяемых земельных участков, условные номера образуемых земельных участков, в том числе в отношении которых предполагаются их резервирование и (или) изъятие для государственных или муниципальных нужд;

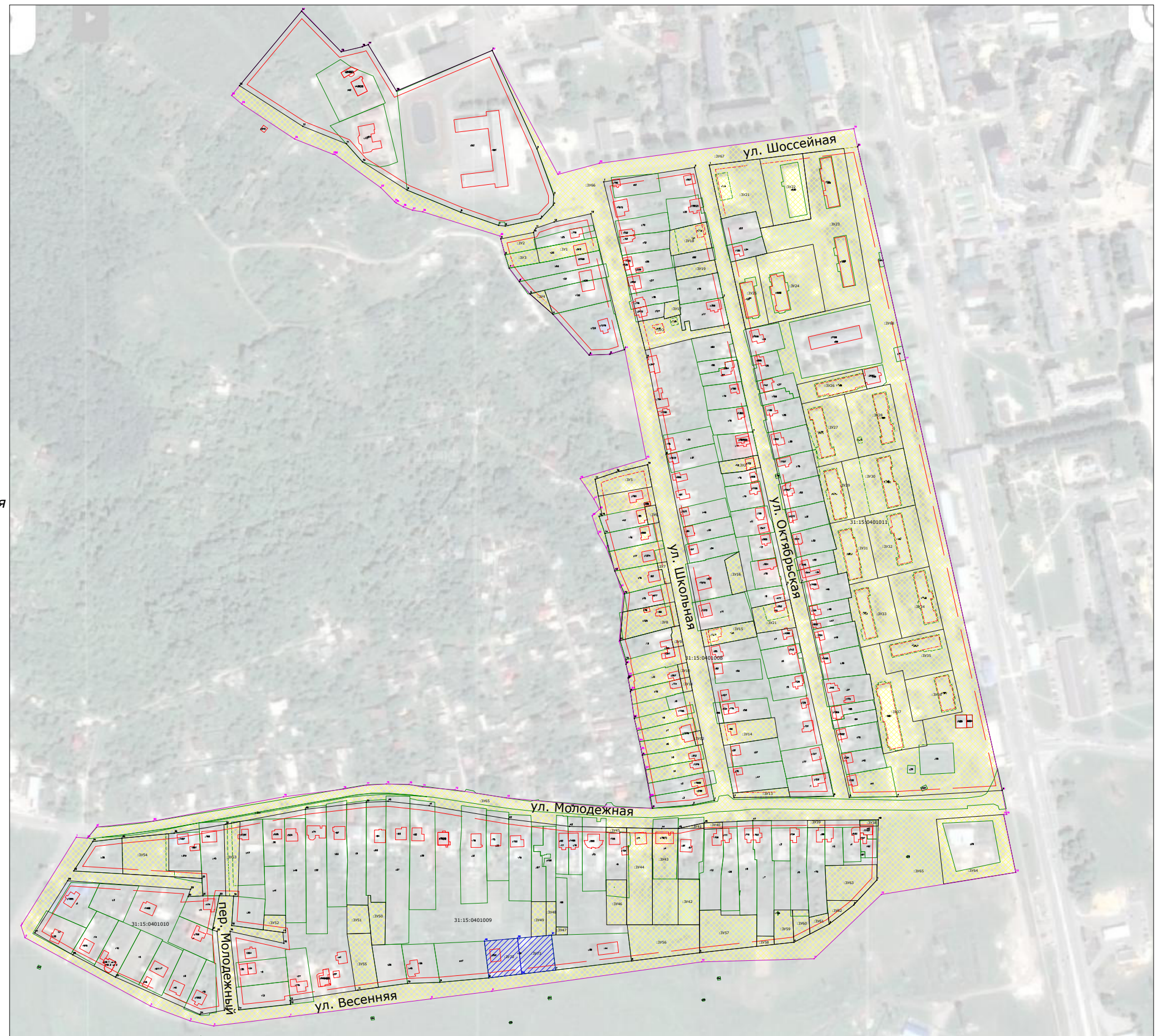
4) границы публичных сервитутов. В границах территории, на которую разрабатывается данный проект межевания, установление публичных сервитутов не требуется, проектом не предусмотрено.

| | | | |
|---|-----------------------------|------|--------|
| ПРОЕКТ ВНЕСЕНИЯ ИЗМЕНЕНИЙ в документацию по планировке территории в составе в проекта межевания территории городского поселения "Поселок Северный" Белгородского района Белгородской области ("МКР Белогорье-2", ул. Шоссейная) | Стадия | Лист | Листов |
| | ПМТ | 33 | 37 |
| | ИП Бабенкова Елена Ивановна | | |

Чертеж межевания территории М 1:500

Условные обозначения:

-  Границы территории в отношении которой утвержден проект межевания
 -  Номера характерных точек границ территории, в отношении которой утвержден проект межевания
 -  Красные линии (утверждены Распоряжением Департамента строительства и транспорта Белгородской области от 20.01.2020 №13/1)
 -  Номера характерных точек красных линий
 -  Границы земельных участков сведения о которых содержатся в ЕГРН
 -  Границы ранее образованных земельных участков
 -  Линии отступа от красных линий в целях определения мест допустимого размещения зданий, строений, сооружений
 -  Существующие объекты капитального строительства
 -  Границы изменяемого земельного участка
 -  :ЗУ72 Условный номер образуемого земельного участка
 -  Границы образуемого земельного участка
 -  Номера характерных точек образуемых земельных участков
- 31:15:0401009 Кадастровые номера кадастровых кварталов



| | | | | | | | | |
|--|--------|---------------|-------|---------|------|---|------|--------|
| Проект внесения изменений в документацию по планировке территории в составе проекта межевания территории городского поселения "Поселок Северный" Белгородского района Белгородской области ("МКР Белогорье-2", ул. Шоссейная) расположенной в кадастровом квартале 31:15:0401010 в границах территориальной зоны ЖУ - зона усадебной застройки, л. Северный Белгородского района Белгородской области, утвержденной распоряжением департамента строительства и транспорта Белгородской области от 20.01.2020 №13/1 | | | | | | Стадия | Лист | Листов |
| | | | | | | ПМТ | 1 | 1 |
| Изм. | Кол.уч | Лист | №Док. | Подпись | Дата | Проект межевания территории Чертеж межевания территории М 1:500 | | |
| Разраб. | | Бабенкова Е.И | | | | | | |

ЧАСТЬ II. МАТЕРИАЛЫ ПО ОБОСНОВАНИЮ ПРОЕКТА МЕЖЕВАНИЯ ТЕРРИТОРИИ

Согласно части 7 статьи 43 Градостроительного кодекса Российской Федерации материалы по обоснованию проекта межевания территории включают в себя чертежи, на которых отображаются:

- 1) границы существующих земельных участков;
- 2) границы зон с особыми условиями использования территорий;
- 3) местоположение существующих объектов капитального строительства;
- 4) границы особо охраняемых природных территорий;
- 5) границы территорий объектов культурного наследия.

Настоящий проект межевания территории включает в себя следующие чертежи:

2.1. Чертеж материалов по обоснованию проекта межевания территории М 1:500.

2.2. Схема планировочной организации земельного участка М 1:500.

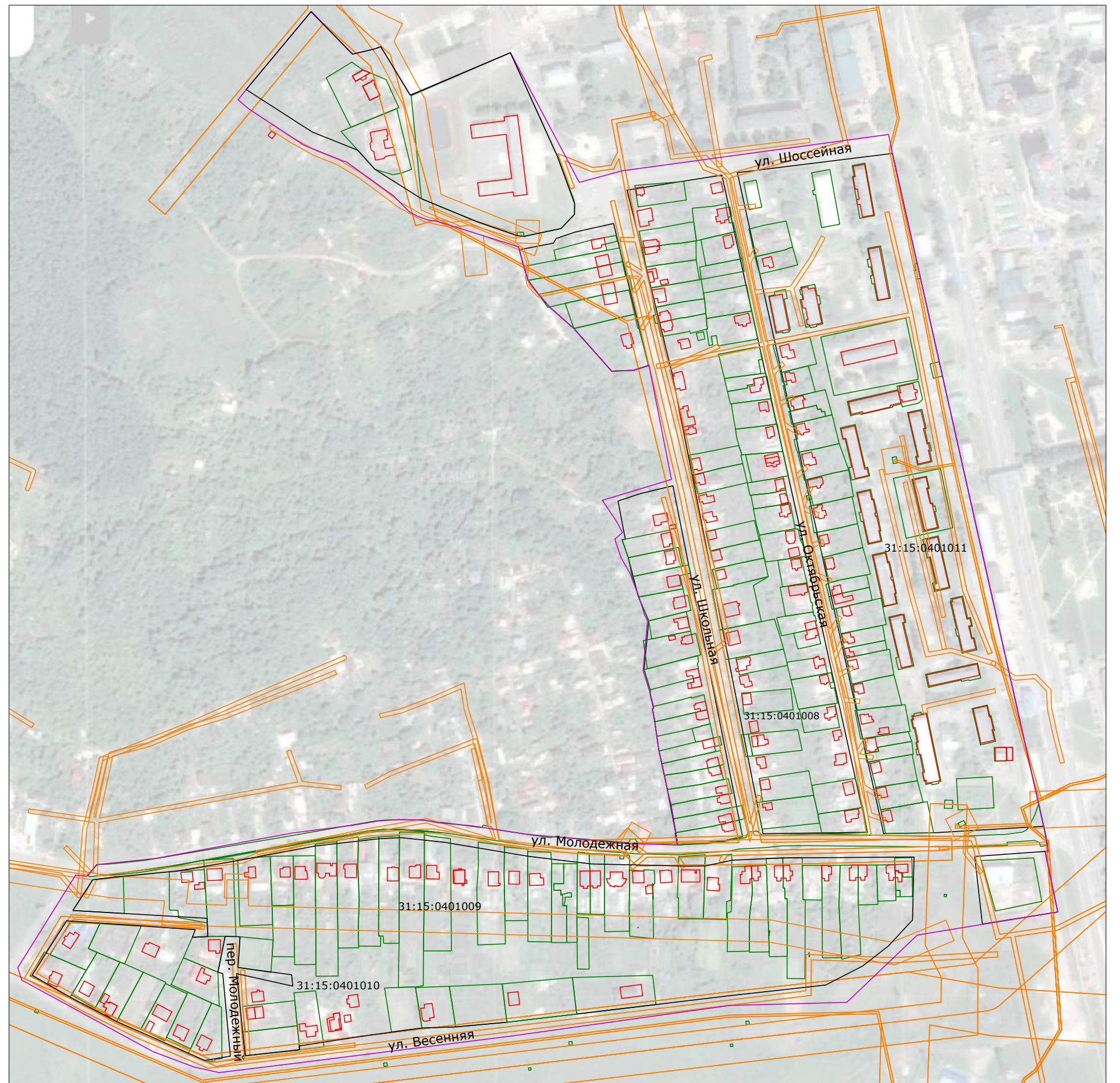
| | | | |
|---|-----------------------------|------|--------|
| ПРОЕКТ ВНЕСЕНИЯ ИЗМЕНЕНИЙ в документацию по планировке территории в составе в проекта межевания территории городского поселения "Поселок Северный" Белгородского района Белгородской области ("МКР Белогорье-2", ул. Шоссейная) | Стадия | Лист | Листов |
| | ПМТ | 35 | 37 |
| | ИП Бабенкова Елена Ивановна | | |

Чертеж материалов по обоснованию проекта межевания территории М 1:500

Условные обозначения:

- Границы территории в отношении которой утвержден проект межевания
- Красные линии (утверждены Распоряжением Департамента строительства и транспорта Белгородской области от 20.01.2020 №13/1)
- Границы земельных участков сведения о которых содержатся в ЕГРН
- Существующие объекты капитального строительства сведения о которых содержатся в ЕГРН
- Границы охранных зон инженерных коммуникаций




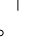



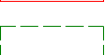
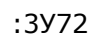



31:15:0401010 Кадастровые номера кадастровых кварталов

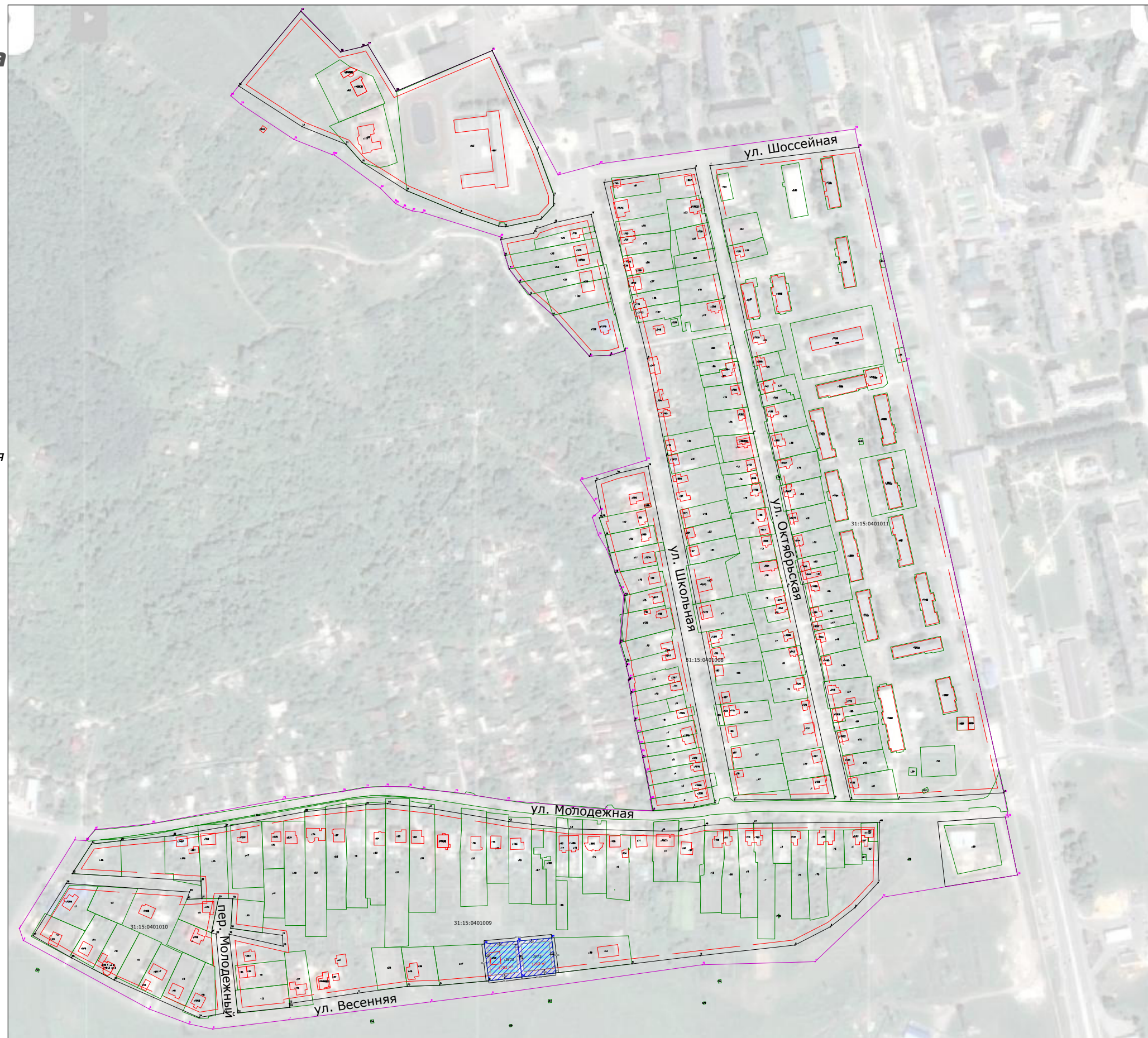


| | | | | | | | | | |
|--|--------|---------------|-------|---------|------|---|------------------|------|--------|
| Проект внесения изменений в документацию по планировке территории в составе проекта межевания территории городского поселения "Поселок Северный" Белгородского района Белгородской области ("МКР Белогорье-2", ул. Шосейная) расположенной в кадастровом квартале 31:15:0401010 в границах территориальной зоны ЖУ - зона усадебной застройки, п. Северный Белгородского района Белгородской области, утвержденного в составе документации по планировке территории Распоряжением департамента строительства и транспорта Белгородской области от 20.01.2020 №13/1 | | | | | | | | | |
| Изм. | Кол.уч | Лист | №Док. | Подпись | Дата | Проект межевания территории | Стадия | Лист | Листов |
| | | | | | | | ПМТ | 1 | 1 |
| Разраб. | | Бабенкова Е.И | | | | Чертеж материалов по обоснованию проекта межевания территории М 1:500 | ИП Бабенкова Е.И | | |

Схема планировочной организации земельного участка М 1:500

Условные обозначения:

-  Границы территории в отношении которой утвержден проект межевания
 -  Номера характерных точек границ территории, в отношении которой утвержден проект межевания
 -  Красные линии (утверждены Распоряжением Департамента строительства и транспорта Белгородской области от 20.01.2020 №13/1)
 -  Номера характерных точек красных линий
 -  Границы земельных участков сведения о которых содержатся в ЕГРН
 -  Линии отступа от красных линий в целях определения мест допустимого размещения зданий, строений, сооружений
 -  Существующие объекты капитального строительства
 -  Границы изменяемого земельного участка
 -  :ЗУ72 Условный номер образуемого земельного участка
 -  Границы образуемого земельного участка
 -  Номера характерных точек образуемых земельных участков
 -  Границы планируемой застройки
- 31:15:0401009 Кадастровые номера кадастровых кварталов



| | | | | | | | | | | | |
|---------|--|--|--|--|--|---|--|--|------------------|--------|--------|
| | | | | | | Проект внесения изменений в документацию по планировке территории в составе проекта межевания территории городского поселения "Поселок Северный" Белгородского района Белгородской области ("МКР Белогорье-2", ул. Шосейная) расположенной в кадастровом квартале 31:15:0401010 в границах территориальной зоны ЖУ - зона усадебной застройки, п. Северный Белгородского района Белгородской области, утвержденной распоряжением департамента строительства и транспорта Белгородской области от 20.01.2020 №13/1 | | | | | |
| | | | | | | | | | Изм. | Кол.уч | Лист |
| Разраб. | | | | | | Проект межевания территории | | | Стадия | Лист | Листов |
| | | | | | | | | | ПМТ | 1 | 1 |
| | | | | | | Схема планировочной организации земельного участка М 1:500 | | | ИП Бабенкова Е.И | | |