



ЮРИДИЧЕСКАЯ КОМПАНИЯ
СТРОЙ-ПРАВО

Общество с ограниченной ответственностью «СТРОЙ-ПРАВО» (ООО «СТРОЙ-ПРАВО»)
Белгородская область, г. Белгород, ул. Сумская, д. 8, офис 201. тел.: 8(4722)41-19-91, e-mail: stroypravo31@yandex.ru
ИНН/КПП 3123440543/312301001

**ДОКУМЕНТАЦИЯ ПО ПЛАНИРОВКЕ ТЕРРИТОРИИ
расположенной в кадастровом квартале 31:15:0308001 в
границах территориальной зоны Ж-1 – зона индивидуальной
жилой застройки п. Северный Белгородского района.**

**Проект внесения изменений в проект межевания территории.
Пояснительная записка.**

Директор

Фальков А.А.

г. Белгород - 2024

№	Наименование	Стр.
1.	Введение	3
2.	Перечень и сведения о площади образуемых земельных участков	4
3.	Ведомость координат характерных точек	5
4.	Ведомость координат характерных точек границ территории, в отношении которой утвержден проект межевания	5
5.	Ведомость координат характерных точек красных линий	5

1. Введение

Проект внесения изменений в проект межевания территории подготовлен на основании распоряжения администрации городского поселения «поселок Северный» от 14 марта 2024 года № 36 «О принятии решения о подготовке внесения изменений в документацию по планировке территории (в составе проекта межевания территории), расположенной в кадастровом квартале 31:15:0308001 в границах территориальной зоны Ж-1 – зона индивидуальной жилой застройки п. Северный Белгородского района, утвержденный Приказом управления архитектуры и градостроительства Белгородской области от 05.09.2023 года № 289-ОД-Н (с изменениями на 01.03.2024 № 91-ОД-Н)»

Проект внесения изменений в проект межевания территории, подготовлен в целях определения местоположения границ образуемых земельных участков для индивидуального жилищного строительства в соответствии градостроительными регламентами правил землепользования и застройки городского поселения «Поселок Северный» Белгородского района, утвержденных распоряжением департамента строительства и транспорта Белгородской области от 2 июля 2018 года № 501.

Проект межевания выполнен в местной системе координат, принятой для осуществления государственного кадастра недвижимости на территории Белгородской области.

В границах разработки проекта межевания отсутствуют образуемые земельные участки общего пользования.

Общая площадь проекта межевания территории в границах подготовки составляет 66 391 кв.м.

2. Перечень и сведения о площади образуемых земельных участков

№ п/п	Условный номер образуемого земельного участка	Площадь образуемого земельного участка, кв.м.	Способ образования	Категория земель	Разрешенное использование
1	2	3	4	5	6
1.	:ЗУ 1	900	Раздел земельного участка с кадастровым номером 31:15:0308001:549	Земли населенных пунктов	Для индивидуального жилищного строительства (код вида 2.1)
2.	:ЗУ 2	1 624	Раздел земельного участка с кадастровым номером 31:15:0308001:549	Земли населенных пунктов	Для индивидуального жилищного строительства (код вида 2.1)
3.	:ЗУ 3	1 253	Раздел земельного участка с кадастровым номером 31:15:0308001:537	Земли населенных пунктов	Для индивидуального жилищного строительства (код вида 2.1)
4.	:ЗУ 4	1 253	Раздел земельного участка с кадастровым номером 31:15:0308001:537	Земли населенных пунктов	Для индивидуального жилищного строительства (код вида 2.1)
5.	:ЗУ 5	1 262	Раздел земельного участка с кадастровым номером 31:15:0308001:545	Земли населенных пунктов	Для индивидуального жилищного строительства (код вида 2.1)
6.	:ЗУ 6	1 261	Раздел земельного участка с кадастровым номером 31:15:0308001:545	Земли населенных пунктов	Для индивидуального жилищного строительства (код вида 2.1)

3. Перечень координат характерных точек образуемых земельных участков.

№	X	Y
1	404270,15	1328797,80
2	404264,72	1328771,10
3	404261,71	1328756,30
4	404203,31	1328768,17
5	404206,32	1328782,97
6	404211,75	1328809,67
7	40452	1328317,56
8	404080,28	1328345,83
9	404102,44	1328323,67
10	404074,16	1328295,4

11	404029,84	1328339,71
12	404058,12	1328367,98
13	404232,20	1328611,09
14	404227,98	1328590,34
15	404169,58	1328602,21
16	404173,80	1328622,96
17	404236,41	1328631,83
18	404178,01	1328643,70

4. Перечень координат характерных точек границы территории, в отношении которой утвержден проект межевания.

№	X	Y
1	404296,82	1328461,18
2	404282,37	1328443,98
3	404260,39	1328465,20
4	404235,84	1328488,91
5	404217,78	1328470,21
6	404242,74	1328446,11
7	404264,09	1328425,48
8	404250,26	1328413,40
9	404237,26	1328403,31
10	404223,56	1328393,84
11	404201,54	1328380,80
12	404177,39	1328369,20
13	404168,33	1328389,57
14	404158,99	1328380,23
15	404130,71	1328351,95
16	404102,44	1328323,67
17	404074,16	1328295,40
18	404056,27	1328277,51
19	404064,57	1328270,46
20	404058,69	1328258,84
21	404052,12	1328243,11
22	404046,60	1328226,13
23	404044,15	1328216,19
24	404041,11	1328200,60
25	404039,37	1328185,67
26	404038,68	1328170,26
27	404039,13	1328154,33
28	404042,23	1328123,05
29	404045,67	1328089,11
30	403991,99	1328084,73
31	403932,69	1328081,92
32	403933,43	1328106,00

33	403934,76	1328148,79
34	403936,08	1328191,26
35	403937,84	1328247,71
36	403955,61	1328265,48
37	403973,29	1328283,16
38	404001,56	1328311,43
39	404029,84	1328339,71
40	404058,12	1328367,99
41	404086,40	1328396,27
42	404114,67	1328424,54
43	404138,27	1328448,14
44	404144,28	1328477,73
45	404148,50	1328498,47
46	404152,72	1328519,23
47	404156,94	1328539,98
48	404161,15	1328560,72
49	404169,58	1328602,21
50	404178,01	1328643,70
51	404186,45	1328685,19
52	404194,88	1328726,68
53	404203,31	1328768,17
54	404206,32	1328782,97
55	404211,75	1328809,67
56	404270,15	1328797,80
57	404264,72	1328771,10
58	404261,71	1328756,30
59	404253,28	1328714,81
60	404244,85	1328673,32
61	404236,41	1328631,83
62	404227,98	1328590,34
63	404219,55	1328548,85
64	404217,38	1328538,17
65	404262,50	1328516,52

66	404294,92	1328500,95
67	404316,99	1328490,36

68	404306,85	1328474,83
----	-----------	------------

5. Перечень координат характерных точек красных линий.

№	X	Y
1	404296,82	1328461,18
2	404282,37	1328443,98
3	404260,39	1328465,20
4	404235,84	1328488,91
5	404217,78	1328470,21
6	404242,74	1328446,11
7	404264,09	1328425,48
8	404250,26	1328413,40
9	404237,26	1328403,31
10	404223,56	1328393,84
11	404201,54	1328380,80
12	404177,39	1328369,20
13	404168,33	1328389,57
14	404158,99	1328380,23
15	404130,71	1328351,95
16	404102,44	1328323,67
17	404074,16	1328295,40
18	404056,27	1328277,51
19	404064,57	1328270,46
20	404058,69	1328258,84
21	404052,12	1328243,11
22	404046,60	1328226,13
23	404044,15	1328216,19
24	404041,11	1328200,60
25	404039,37	1328185,67
26	404038,68	1328170,26
27	404039,13	1328154,33
28	404042,23	1328123,05
29	404045,67	1328089,11
30	403991,99	1328084,73
31	403932,69	1328081,92
32	403933,43	1328106,00
33	403934,76	1328148,79
34	403936,08	1328191,26

35	403937,84	1328247,71
36	403955,61	1328265,48
37	403973,29	1328283,16
38	404001,56	1328311,43
39	404029,84	1328339,71
40	404058,12	1328367,99
41	404086,40	1328396,27
42	404114,67	1328424,54
43	404138,27	1328448,14
44	404144,28	1328477,73
45	404148,50	1328498,47
46	404152,72	1328519,23
47	404156,94	1328539,98
48	404161,15	1328560,72
49	404169,58	1328602,21
50	404178,01	1328643,70
51	404186,45	1328685,19
52	404194,88	1328726,68
53	404203,31	1328768,17
54	404206,32	1328782,97
55	404211,75	1328809,67
56	404270,15	1328797,80
57	404264,72	1328771,10
58	404261,71	1328756,30
59	404253,28	1328714,81
60	404244,85	1328673,32
61	404236,41	1328631,83
62	404227,98	1328590,34
63	404219,55	1328548,85
64	404217,38	1328538,17
65	404262,50	1328516,52
66	404294,92	1328500,95
67	404316,99	1328490,36
68	404306,85	1328474,83



ЮРИДИЧЕСКАЯ КОМПАНИЯ
СТРОЙ-ПРАВО

Общество с ограниченной ответственностью «СТРОЙ-ПРАВО» (ООО «СТРОЙ-ПРАВО»)
Белгородская область, г. Белгород, ул. Сумская, д. 8, офис 201. тел.: 8(4722)41-19-91, e-mail: stroypravo31@yandex.ru,
ИНН/КПП 3123440543/312301001

**ДОКУМЕНТАЦИЯ ПО ПЛАНИРОВКЕ ТЕРРИТОРИИ
расположенной в кадастровом квартале 31:15:0308001 в
границах территориальной зоны Ж-1 – зона индивидуальной
жилой застройки п. Северный Белгородского района.**

**Проект внесения изменений в проект межевания территории.
Графическая часть.**

Директор

Фальков А.А.

г. Белгород - 2024

Чертеж межевания территории М 1:3000




Условные обозначения

- Границы территории, в отношении которой утвержден проект межевания
- 1 Номера характерных точек границ территории, в отношении которой утвержден проект межевания
- Устанавливаемые красные линии
- Границы земельных участков сведения о которых содержится в ЕГРН
- Границы земельных участков сведения о которых содержится в ЕГРН

- :ЗУ1 Условный номер образуемого земельного участка
- 1 Номера характерных точек образуемых земельных участков
- Границы образуемого земельного участка
- Граница кадастрового квартала
- Линия отступа от красных линий в целях определения мест допустимого размещения зданий, строений, сооружений

Номера характерных точек границ территории, в отношении которой утвержден проект межевания совпадают с характерными точками красных линий.

								Документация по планировке территории, расположенной в кадастровом квартале 31:15:0308001 в границах территориальной зоны Ж-1 - зона индивидуальной жилой застройки п. Северный Белгородского района			
Изм.	Кол.уч	Лист	№Док.	Подп.	Дата	Проект межевания территории			Стадия	Лист	Листов
Разраб.	Юракова Ю.В.								ПМТ	1	
Директор	Фальков А.А.					Чертеж межевания территории М 1:3000			 ООО "СТРОЙ-ПРАВО"		



ЮРИДИЧЕСКАЯ КОМПАНИЯ
СТРОЙ-ПРАВО

Общество с ограниченной ответственностью «СТРОЙ-ПРАВО» (ООО «СТРОЙ-ПРАВО»)
Белгородская область, г. Белгород, ул. Сумская, д. 8, офис 201. тел.: 8(4722)41-19-91, e-mail: stroypravo31@yandex.ru,
ИНН/КПП 3123440543/312301001

**ДОКУМЕНТАЦИЯ ПО ПЛАНИРОВКЕ ТЕРРИТОРИИ
расположенной в кадастровом квартале 31:15:0308001 в
границах территориальной зоны Ж-1 – зона индивидуальной
жилой застройки п. Северный Белгородского района.**

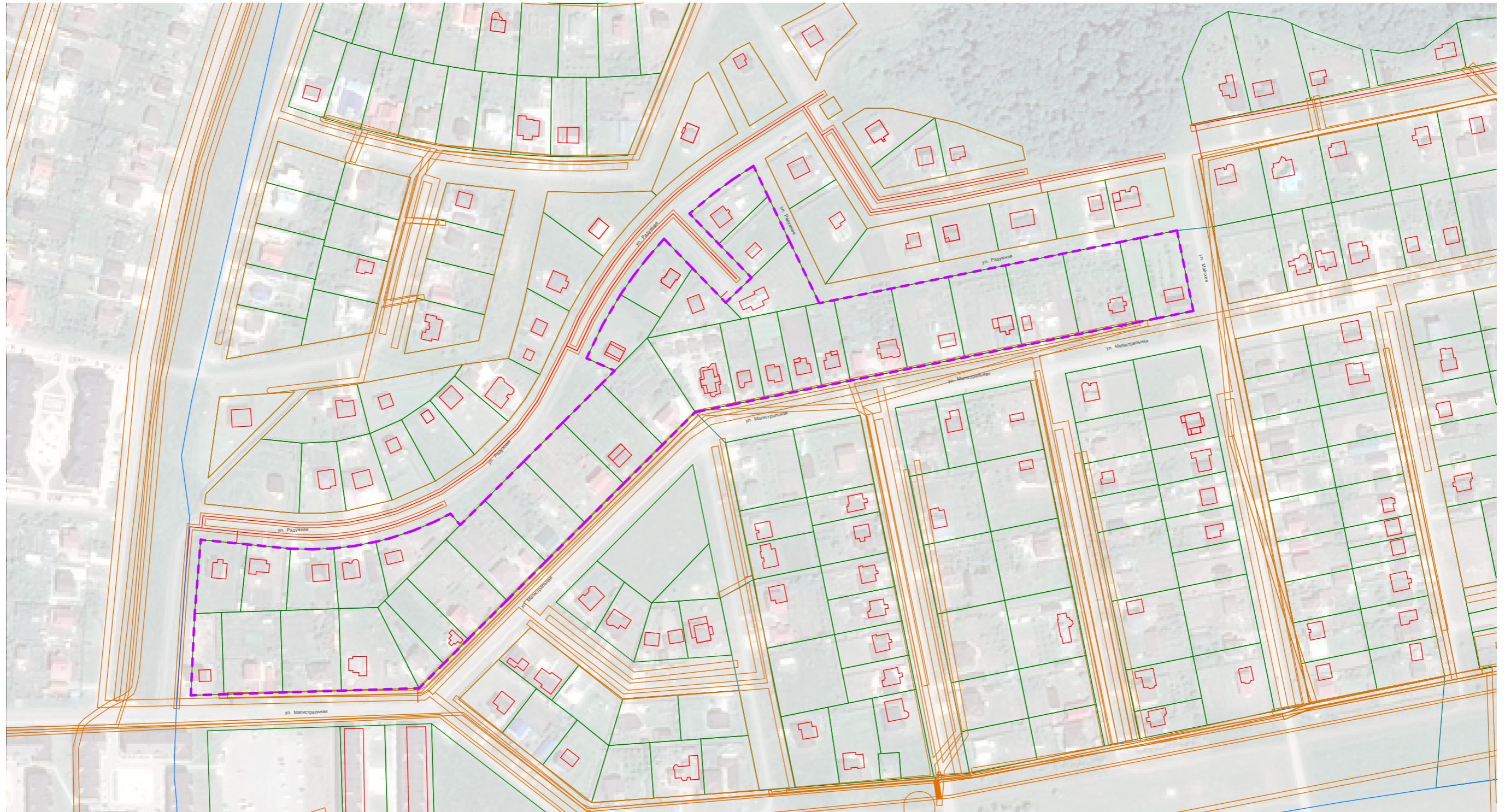
**Материалы по обоснованию проекта внесения изменений в проект
межевания территории.
Графическая часть.**

Директор

Фальков А.А.

г. Белгород - 2024

Чертеж материалов по обоснованию проекта межевания территории М 1:3000



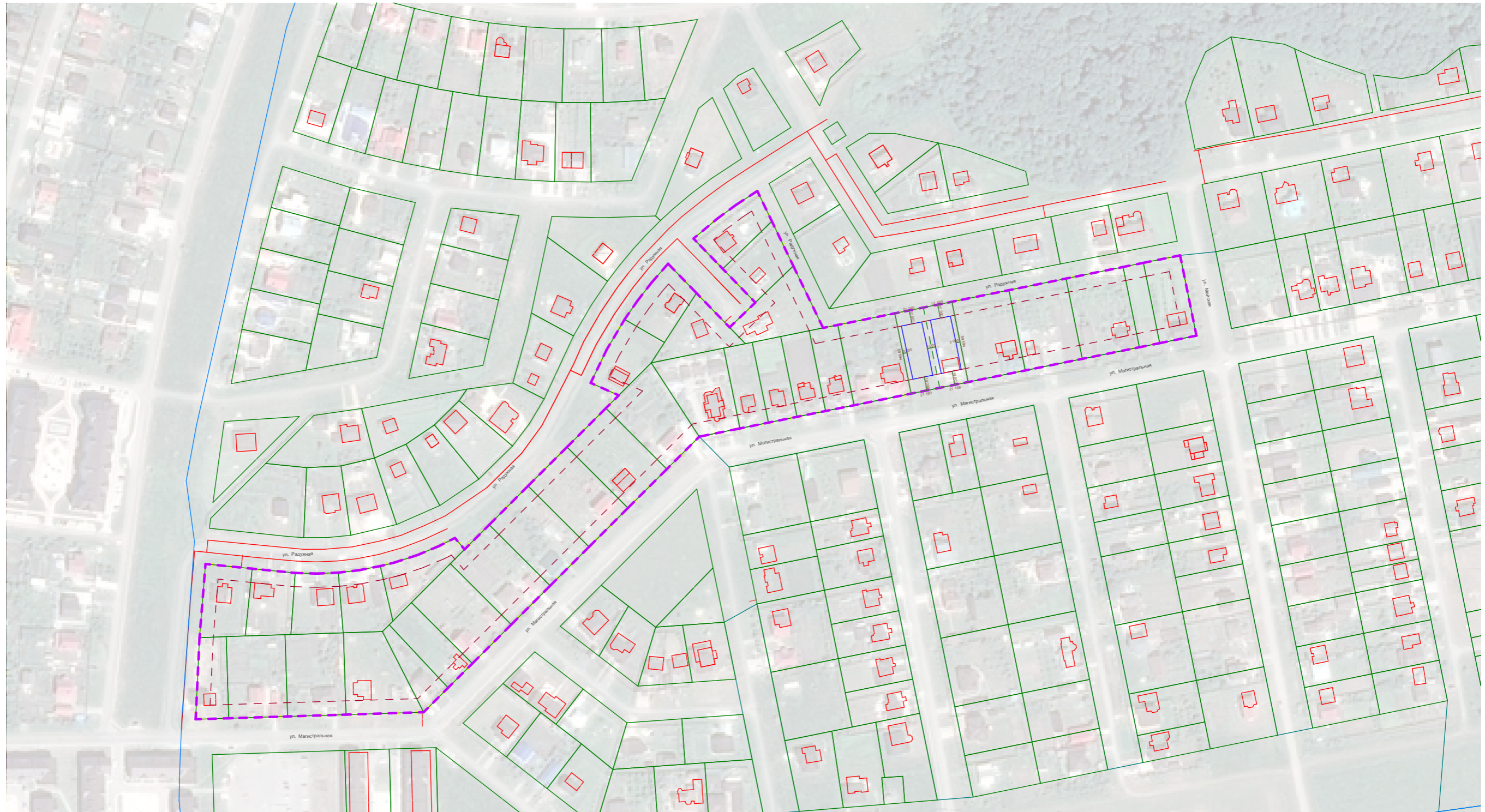
Условные обозначения

- Границы территории, в отношении которой утвержден проект межевания
- Границы земельных участков сведения о которых содержатся в ЕГРН
- Граница кадастрового квартала
- Существующие объекты капитального строительства
- Границы охранных зон инженерных коммуникаций

Территория разработки проекта межевания расположена в границах приаэродромной территории.


										Документация по планировке территории, расположенной в кадастровом квартале 31:15:0308001 в границах территориальной зоны Ж-1 - зона индивидуальной жилой застройки п. Северный Белгородского района		
Изм.	Кол.уч	Лист	№Док.	Подп.	Дата							
Разраб.	Юракова Ю.В.					Проект межевания территории			Стадия	Лист	Листов	
Директор	Фальков А.А.								ПМТ	1		
									Чертеж материалов по обоснованию проекта межевания территории М 1:3000			
									ООО "СТРОЙ-ПРАВО"			

Схема планировочной организации земельного участка М 1:3000



Условные обозначения

- Границы территории, в отношении которой утвержден проект межевания
- Границы земельных участков сведения о которых содержатся в ЕГРН
- Граница кадастрового квартала
- Границы планируемых земельных участков
- Существующие объекты капитального строительства
- Линия отступа от красных линий в целях определения мест допустимого размещения зданий, строений, сооружений
- Границы планируемой застройки
- Границы земельных участков сведения о которых содержатся в ЕГРН

													Документация по планировке территории, расположенной в кадастровом квартале 31:15:0308001 в границах территориальной зоны Ж-1 - зона индивидуальной жилой застройки п. Северный Белгородского района		
Изм.	Кол.уч	Лист	№Док.	Подп.	Дата				Проект межевания территории			Стадия	Лист	Листов	
Разраб.				Юракова Ю.В.								ПМТ	1		
Директор				Фальков А.А.								Схема планировочной организации земельного участка М 1:3000			
												 ООО "СТРОЙ-ПРАВО"			