

Индивидуальный предприниматель
Емцев Александр Львович

ОГР И П 311312034200050 И Н Н 31100253972
309201, Россия, Белгородская область, Корочанский район,
с. Дальняя Игуменка, с/о Мелиховский, ул. Геологов, д. 20, кв. 4

Регистрационный номер члена СРО в реестре членов - 0185 от 13.02.2017 г.
Ассоциация «Саморегулируемая организация «Белгородское сообщество проектных организаций» (СРО-П-005-21052009)

"Строительство многотопливного автозаправочного комплекса по адресу: Белгородский район, Беломестненское с. п., ул. Транспортная"

Материалы архитектурно-градостроительного облика



Белгород 2023 г.

Ведомость комплекта чертежей

Общие данные

| Лист | Наименование | Примечание |
|------|---|------------|
| 1 | Общие данные | |
| 2 | Ситуационная схема | |
| 3 | Фотофиксация участка строительства | |
| 4 | Схема генплана М 1:500 | |
| 5 | Дендрологический план М 1:500 | |
| 6 | План на отм. 0,000 | |
| 7 | Разрез 1-1. Разрез 2-2 | |
| 8 | Фасады здания операторной | |
| 9 | План кровли | |
| 10 | Цветовое решение фасадов здания | |
| 11 | Фасады навеса над колонками ЖМТ | |
| 12 | Цветовое решение навесов над колонками ЖМТ | |
| 13 | Стела | |
| 14 | Схема развертки с отображением существующей застройки | |
| 15 | Визуализация. Общий вид 1 | |
| 16 | Визуализация. Общий вид 2 | |
| 17 | Визуализация. Общий вид 3 | |
| 18 | Визуализация. Общий вид 4 | |
| 19 | Визуализация. Общий вид 5 | |
| 20 | Визуализация. Общий вид 6 | |
| 21 | Визуализация. Ночной вид 1 | |

1. Эскизный проект "Строительство многотопливного автозаправочного комплекса по адресу: Белгородский район, Беломестненское с. п., ул. Транспортная" выполнен на основании задания на проектирование, выданного заказчиком.

2. В проекте разработаны архитектурные решения здания операторной и навеса над пунктом заправки ЖМТ. Проектируемый многотопливный АЗК предназначен для заправки грузовых и легковых автомобилей следующими видами топлива: жидким моторным топливом (ЖМТ) и сжиженными углеводородными газами (СУГ).

3. Здание операторной представляет собой прямоугольное в плане одноэтажное строение с плоской кровлей. Габаритные размеры здания в осях А-Б / 1-2 составляют 8,4 м x 14,0 м. Высота этажа от пола до потолка - 3,4 м. За отметку нуля принят уровень чистого пола помещений первого этажа.

В здании операторной расположены: помещение сервисного обслуживания, санузел персонала, универсальный санузел для посетителей, предназначенный для использования в том числе МГН, кладовая уборочного инвентаря, гардероб персонала, коридор, рабочая комната менеджера, комната персонала, кладовая негорючих материалов, электрощитовая. Площадка главного входа имеет въезды, доступные для МГН.

4. Для отделки здания операторной и навеса используются фасадные металлические кассеты, монтируемые на металлические направляющие и окрашенные в соответствии с требованиями бренда "БЕЛНЕФТЬ". Внешний вид зданий, решение ночной подсветки комплекса разработаны с учетом требований бренда. На въезде устанавливается фирменная рекламная стела "БЕЛНЕФТЬ".

Согласовано

Взам. инв. №

Подл. и дата

Инв. № подл.

**Технико-экономические показатели
Операторная**

| № п/п | Наименование | Ед. изм. | Количество |
|-------|---------------------------------------|----------------|------------|
| 1 | Этажность | эт. | 1 |
| 2 | Общая площадь здания | м ² | 113,10 |
| 3 | Полезная площадь | м ² | 107,46 |
| 4 | Расчетная площадь | м ² | 96,56 |
| 5 | Строительный объем (выше отм. ±0,000) | м ³ | 512 |
| 6 | Площадь застройки | м ² | 151,90 |

| Изм. | Кол.уч | Лист | Док. | Подпись | Дата | | | |
|------|--------|-------|------|---------|------|--|------|----------------|
| | | | | | | Строительство многотопливного автозаправочного комплекса по адресу: Белгородский район, Беломестненское с. п., ул. Транспортная | | |
| | | | | | 2023 | Стадия | Лист | Листов |
| | | | | | | ЭП | 1 | 21 |
| | | | | | | Общие данные | | ИП Емцев А. Л. |
| ГИП | | Емцев | | | | | | |

Ситуационная схема



Условные обозначения:

- территория расположения проектируемого объекта

| | | | |
|--------------|--|--|--|
| Согласовано | | | |
| Взам. инв. № | | | |
| Подл. и дата | | | |
| Инв. № подл. | | | |

| | | | | | | | | | |
|------|--------|------|------|---------|------|--|----------------|------|--------|
| | | | | | | Строительство многопливного автозаправочного комплекса по адресу: Белгородский район, Беломестненское с. п., ул. Транспортная | | | |
| Изм. | Кол.уч | Лист | Док. | Подпись | Дата | | Стадия | Лист | Листов |
| | | | | | 2023 | | ЭП | 2 | |
| | | | | | | Ситуационная схема | ИП Емцев А. Л. | | |
| ГИП | | | | | | Емцев | | | |

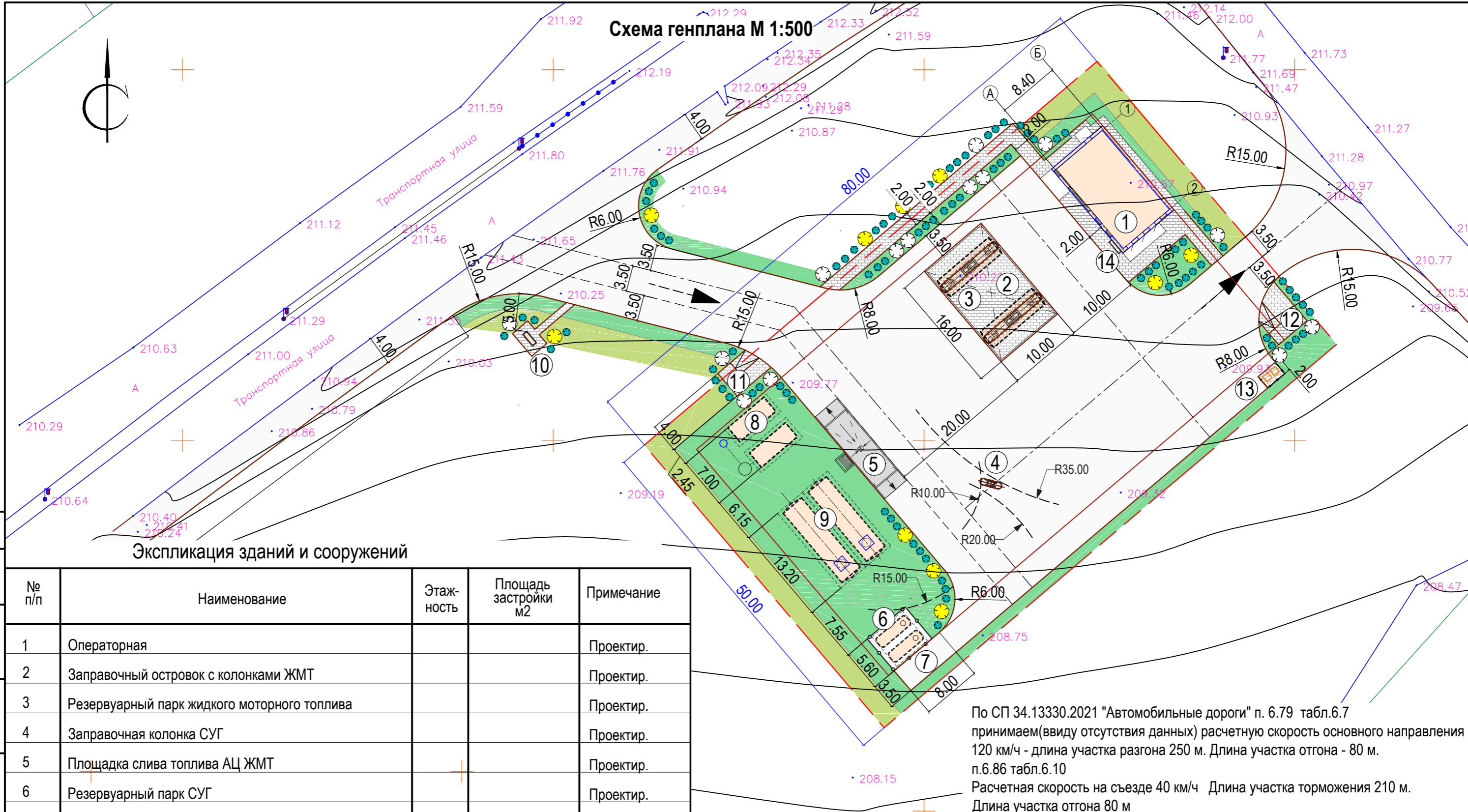
Фотофиксация участка строительства



| |
|--------------|
| Согласовано |
| Взам. инв. № |
| Подп. и дата |
| Инв. № подл. |

| | | | | | | | | | |
|------|--------|-------|------|---------|------|--|--------|----------------|--------|
| | | | | | | Строительство многопливного автозаправочного комплекса по адресу: Белгородский район, Беломестненское с. п., ул. Транспортная | | | |
| Изм. | Кол.уч | Лист | Док. | Подпись | Дата | | | | |
| | | | | | 2023 | | Стадия | Лист | Листов |
| | | | | | | | ЭП | 3 | |
| | | | | | | Фотофиксация участка строительства | | ИП Емцев А. Л. | |
| ГИП | | Емцев | | | | | | | |

Схема генплана М 1:500



Экспликация зданий и сооружений

| № п/п | Наименование | Этаж-ность | Площадь застройки м2 | Примечание |
|-------|---|------------|----------------------|------------|
| 1 | Операторная | | | Проектир. |
| 2 | Заправочный островок с колонками ЖМТ | | | Проектир. |
| 3 | Резервуарный парк жидкого моторного топлива | | | Проектир. |
| 4 | Заправочная колонка СУГ | | | Проектир. |
| 5 | Площадка слива топлива АЦ ЖМТ | | | Проектир. |
| 6 | Резервуарный парк СУГ | | | Проектир. |
| 7 | Площадка для АЦ СУГ | | | Проектир. |
| 8 | Очистные сооружения | | | Проектир. |
| 9 | Пожарные резервуары | | | Проектир. |
| 10 | Рекламная стелла | | | Проектир. |
| 11 | Островок высадки пассажиров | | | Проектир. |
| 12 | Островок посадки пассажиров | | | Проектир. |
| 13 | Площадка для контейнеров ТБО | | | Проектир. |
| 14 | Пожарный пост (щит) | | | Проектир. |

По СП 34.13330.2021 "Автомобильные дороги" п. 6.79 табл.6.7 принимаем(ввиду отсутствия данных) расчетную скорость основного направления 120 км/ч - длина участка разгона 250 м. Длина участка отгона - 80 м. п.6.86 табл.6.10 Расчетная скорость на съезде 40 км/ч Длина участка торможения 210 м. Длина участка отгона 80 м

Уточнить и согласовать в ГБДД

| | |
|--------------|--|
| Согласовано | |
| Взам. инв. № | |
| Подл. и дата | |
| Инв. № подл. | |

| | | | | | | | | | |
|------|--------|------|------|---------|------|--|------------------------|------|----------------|
| Изм. | Кол.уч | Лист | Док. | Подпись | Дата | Строительство многопливного автозаправочного комплекса по адресу: Белгородский район, Беломестненское с. п., ул. Транспортная | Стадия | Лист | Листов |
| | | | | | 2023 | | ЭП | 4 | |
| ГИП | | | | | | Емцев | Схема генплана М 1:500 | | ИП Емцев А. Л. |

Ведомость элементов озеленения

Дендрологический план М 1:500

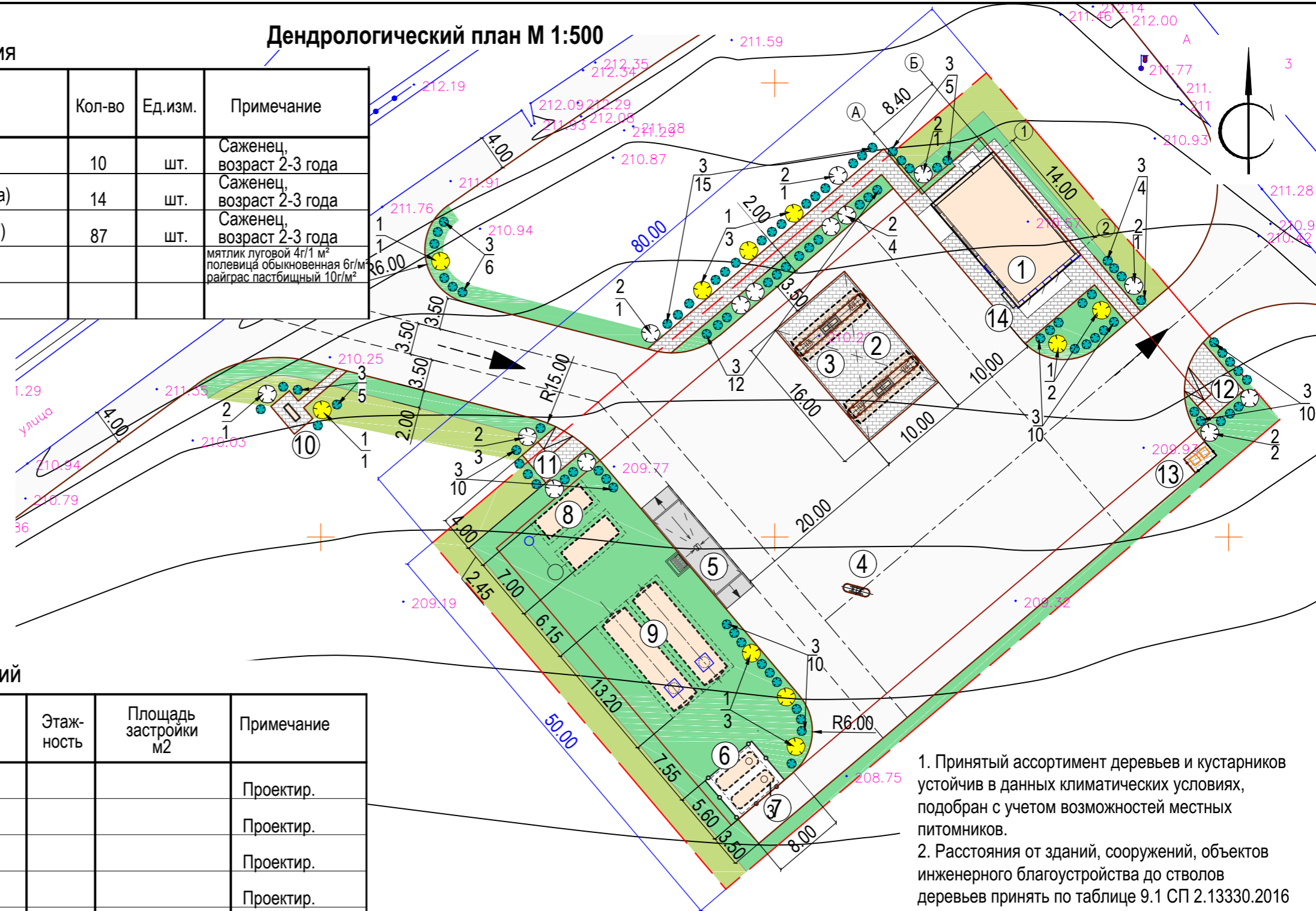
| Поз. | Условные изображения | Наименование | Кол-во | Ед.изм. | Примечание |
|------|----------------------|--|--------|---------|--|
| 1 | | Декоративный кустарник (форзиция) | 10 | шт. | Саженец, возраст 2-3 года |
| 2 | | Декоративный кустарник (спирея Вангутта) | 14 | шт. | Саженец, возраст 2-3 года |
| 3 | | Декоративный кустарник (самшит "Vuxus") | 87 | шт. | Саженец, возраст 2-3 года |
| 4 | | Газон | | | мятлик луговой 4г/1 м² полевица обыкновенная 6г/м² райграс пастбищный 10г/м² |
| 5 | | Газон существующий | | | |

Условные обозначения

- Граница участка по Градплану
- Проектируемые здания и сооружения
- Проектируемое асфальтобетонное покрытие
- Проектируемое плиточное покрытие
- Существующее асфальтобетонное покрытие
- Проектируемые дороги и проезды
- Бортовой камень, уложенный плашмя
- Урна
- Контейнер ТБО

Экспликация зданий и сооружений

| № п/п | Наименование | Этаж-ность | Площадь застройки м2 | Примечание |
|-------|---|------------|----------------------|------------|
| 1 | Операторная | | | Проектир. |
| 2 | Заправочный островок с колонками ЖМТ | | | Проектир. |
| 3 | Резервуарный парк жидкого моторного топлива | | | Проектир. |
| 4 | Заправочная колонка СУГ | | | Проектир. |
| 5 | Площадка слива топлива АЦ ЖМТ | | | Проектир. |
| 6 | Резервуарный парк СУГ | | | Проектир. |
| 7 | Площадка для АЦ СУГ | | | Проектир. |
| 8 | Очистные сооружения | | | Проектир. |
| 9 | Пожарные резервуары | | | Проектир. |
| 10 | Рекламная стелла | | | Проектир. |
| 11 | Островок высадки пассажиров | | | Проектир. |
| 12 | Островок посадки пассажиров | | | Проектир. |
| 13 | Площадка для контейнеров ТБО | | | Проектир. |
| 14 | Пожарный пост (щит) | | | Проектир. |



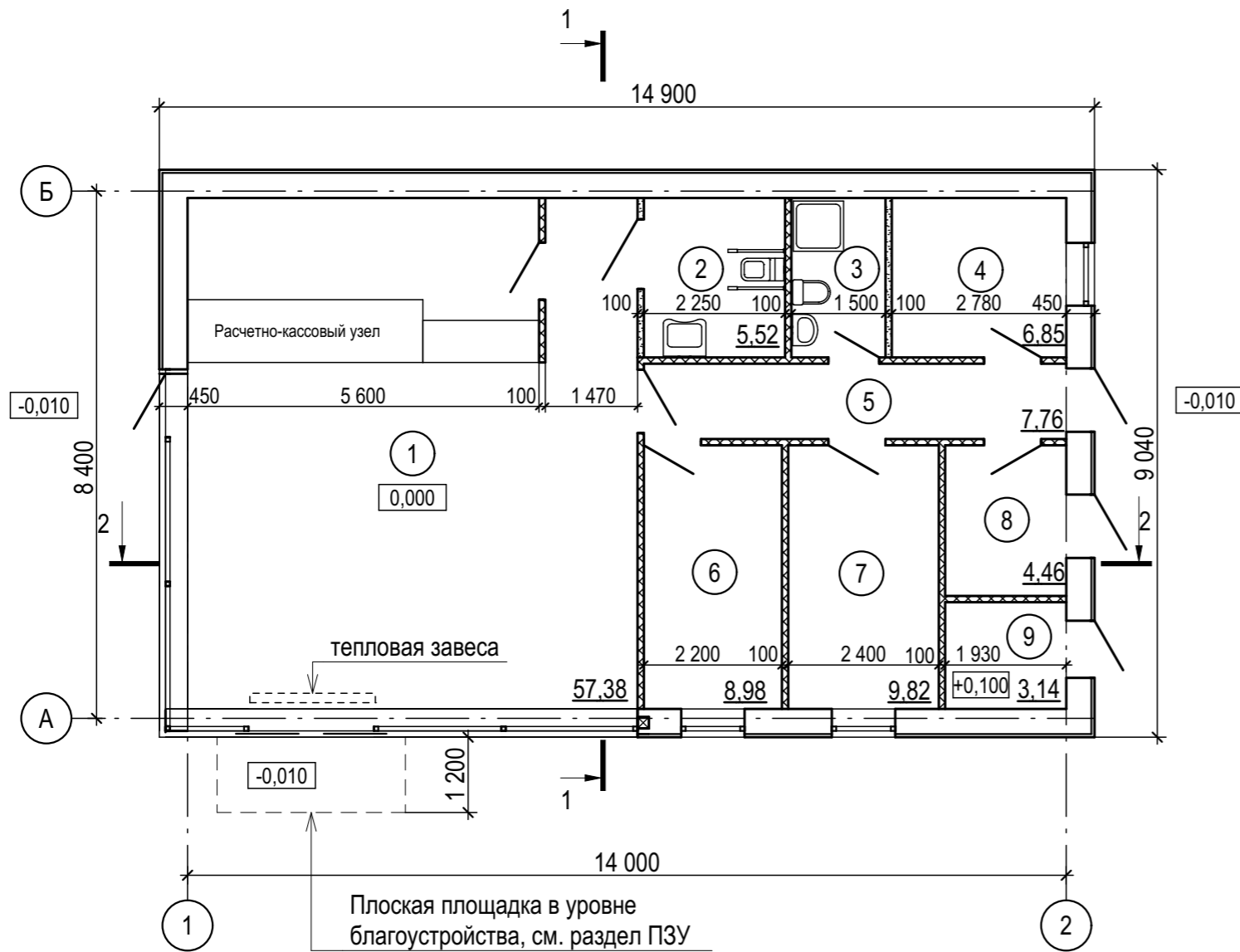
1. Принятый ассортимент деревьев и кустарников устойчив в данных климатических условиях, подобран с учетом возможностей местных питомников.
 2. Расстояния от зданий, сооружений, объектов инженерного благоустройства до стволов деревьев принять по таблице 9.1 СП 2.13330.2016 "Градостроительство. Планировка и застройка городских и сельских поселений".

3. Работы по озеленению должны выполняться после работ по благоустройству территории, устройства пешеходных дорожек, уборки строительного мусора и расстилки плодородного грунта.
 4. Работы по озеленению территории следует производить весной в апреле-мае, осенью в сентябре-октябре.
 5. Все расстояния даны в метрах, на конструкциях - в сантиметрах.

Согласовано
Взам. инв. №
Подл. и дата
Инв. № подл.

| | | | | | |
|--|--------|------|------|----------------|------|
| Строительство многопливного автозаправочного комплекса по адресу: Белгородский район, Беломестненское с. п., ул. Транспортная | | | | | |
| Изм. | Кол.уч | Лист | Док. | Подпись | Дата |
| | | | | | 2023 |
| | | | | Стадия | Лист |
| | | | | ЭП | 5 |
| | | | | Листов | |
| ГИП | | | | Емцев | |
| Дендрологический план М 1:500 | | | | ИП Емцев А. Л. | |

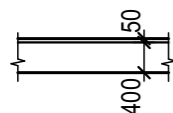
План на отм. 0,000



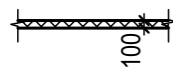
Экспликация помещений

| № пом. | Наименование | Площадь | Кат. пом. |
|---------------------------------|-----------------------------------|---------|-----------|
| 1 | Помещение сервисного обслуживания | 57,28 | |
| 2 | Санузел посетителей (в т.ч. МГН) | 5,52 | |
| 3 | Кладовая уборочного инвентаря | 3,65 | B4 |
| 4 | Гардероб персонала | 6,85 | |
| 5 | Коридор | 7,76 | |
| 6 | Рабочая комната менеджера | 8,98 | |
| 7 | Комната персонала | 9,82 | |
| 8 | Кладовая негорючих материалов | 4,46 | B4 |
| 9 | Электрощитовая | 3,14 | B4 |
| Площадь перечисленных помещений | | 107,46 | |

Условные обозначения



Стена наружная: толщина 450 мм:
 - отделочный слой согласно ведомости отделки помещений
 - блоки "Аэробел" D700/625x400x200 на тонкослойном клеевом растворе,
 - вентиляционный зазор, 50 мм,
 - отделка наружная фасадными стальными кассетами по металлическим направляющим



Перегородка противопожарная: толщина 100 мм, огнестойкость EI45 по СП 55-101-200:
 - отделочный слой согласно ведомости отделки помещений
 - огнестойкий гипсокартонный лист "Кнауф" марки ГКЛО, 1 слой, 12,5 мм
 - минеральная плита марки 50Н ООО "Теплоизоляция" плотностью 50 кг/м³, толщиной 70 мм, каркас ПН75x40+ПС75x50 с шагом 75 мм с шагом 600 мм
 - огнестойкий гипсокартонный лист "Кнауф" марки ГКЛО, 1 слой, 12,5 мм
 - отделочный слой согласно ведомости отделки помещений
 Перегородку возводить до нижней плоскости панелей покрытия



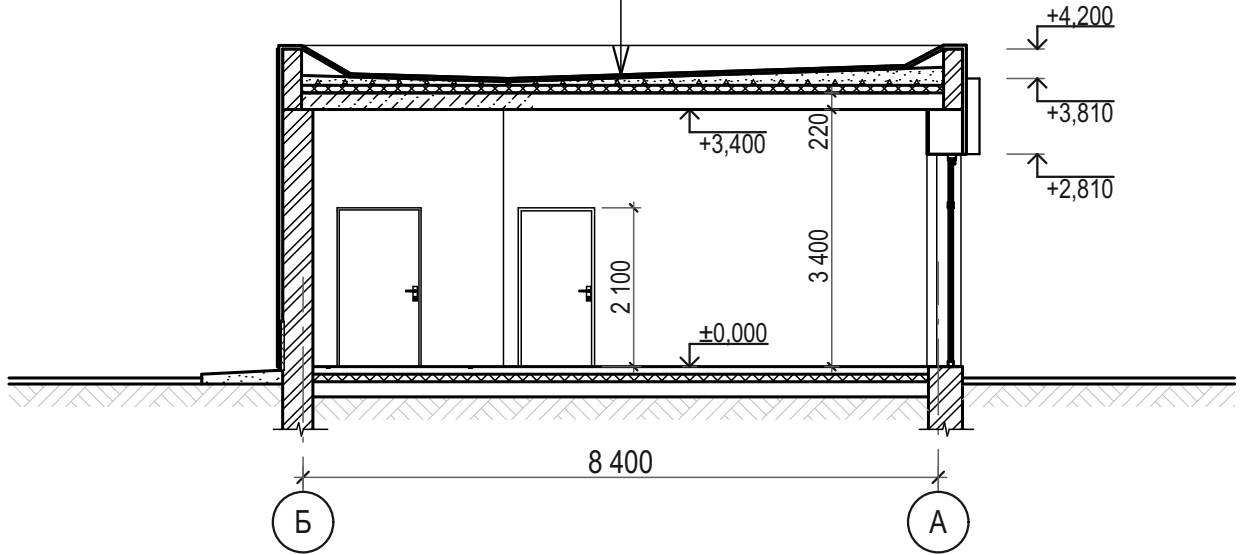
Перегородка: толщина 100 мм:
 - отделочный слой согласно ведомости отделки помещений
 - водостойкий гипсокартонный лист "Кнауф" марки ГКЛВ, 1 слой, 12,5 мм
 - звукоизоляция: минеральная плита ROCKWOOL ФЛЕКСИ БАТТС плотностью 40 кг/м³, толщиной 70 мм, каркас ПН75x40+ПС75x50 с шагом 75 мм с шагом 600 мм
 - водостойкий гипсокартонный лист "Кнауф" марки ГКЛВ, 1 слой, 12,5 мм
 - отделочный слой согласно ведомости отделки помещений
 Перегородку возводить до нижней плоскости панелей покрытия

| | |
|--------------|--|
| Согласовано | |
| Взам. инв. № | |
| Подп. и дата | |
| Инв. № подл. | |

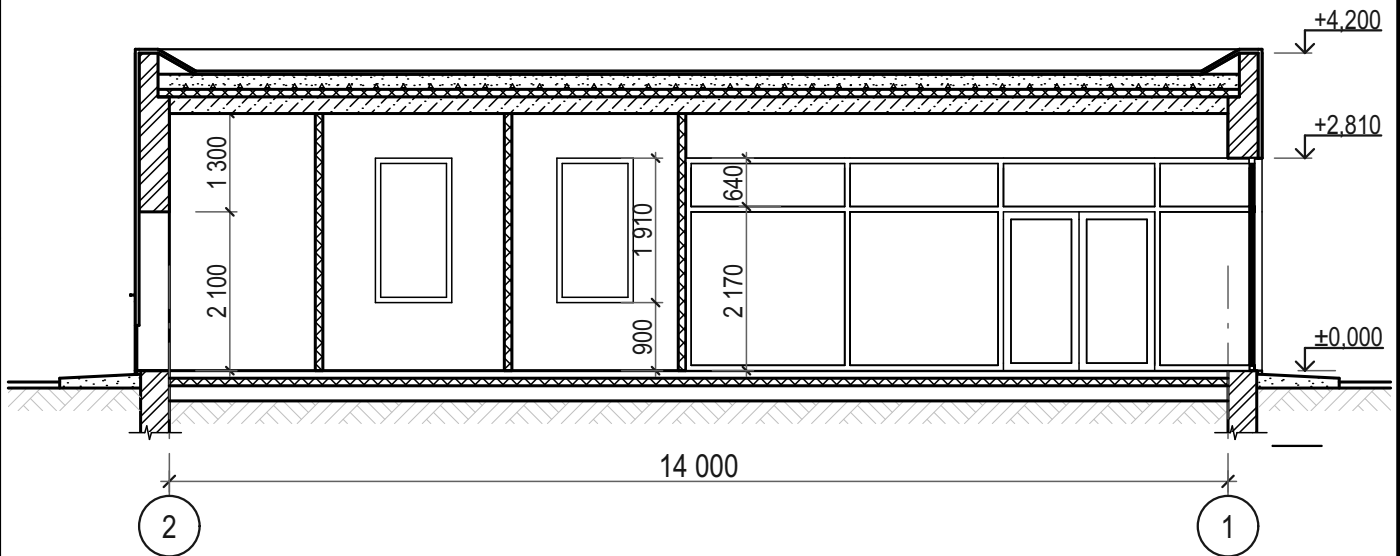
| | | | | | | | | | |
|------|--------|------|------|---------|------|--|------|--------------------|----------------|
| Изм. | Кол.уч | Лист | Док. | Подпись | Дата | Строительство многопливного автозаправочного комплекса по адресу: Белгородский район, Беломестненское с. п., ул. Транспортная | | | |
| | | | | | 2023 | Стадия | Лист | Листов | |
| | | | | | | ЭП | 6 | | |
| ГИП | | | | | | Емцев | | План на отм. 0,000 | ИП Емцев А. Л. |

Разрез 1 - 1

| | |
|---|---------------|
| Гидроизоляция - 2 слоя "Рубитекса" | |
| Цементно-песчаная стяжка, армированная сеткой | - 40 мм |
| Керамзитовый гравий, объемный вес 500 кг/м ³ , по уклону | - 40...230 мм |
| Утеплитель - экструдированный пенополистирол | - 100 мм |
| Пароизоляция | |
| Ж.б. плита покрытия | - 220 мм |



Разрез 2 - 2



Согласовано

Взам. инв. №

Подп. и дата

Инв. № подл.

Строительство многопливного автозаправочного комплекса по адресу:
Белгородский район, Беломестненское с. п., ул. Транспортная

| Изм. | Кол.уч | Лист | Док. | Подпись | Дата |
|------|--------|-------|------|---------|------|
| | | | | | 2023 |
| | | | | | |
| | | | | | |
| | | | | | |
| | | | | | |
| ГИП | | Емцев | | | |

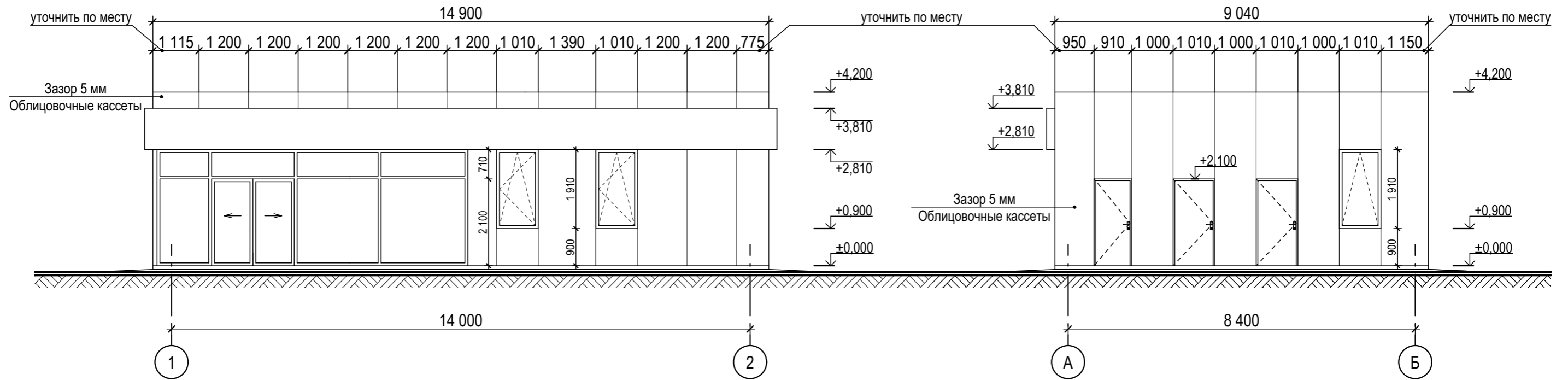
| Стадия | Лист | Листов |
|--------|------|--------|
| ЭП | 7 | |

Разрез 1-1. Разрез 2-2

ИП Емцев А. Л.

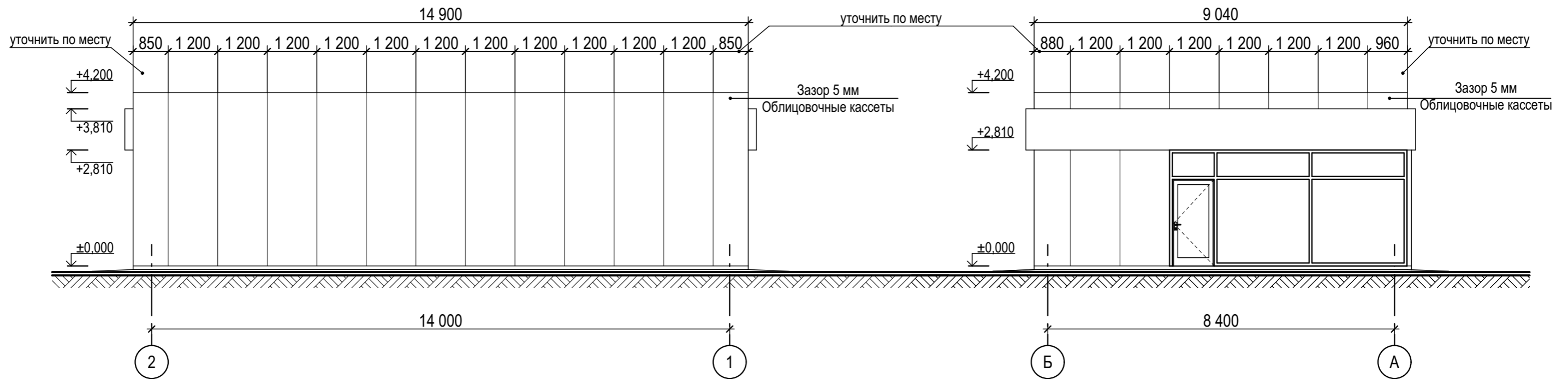
Фасад 1 - 2

Фасад А - Б



Фасад 2 - 1

Фасад Б - А

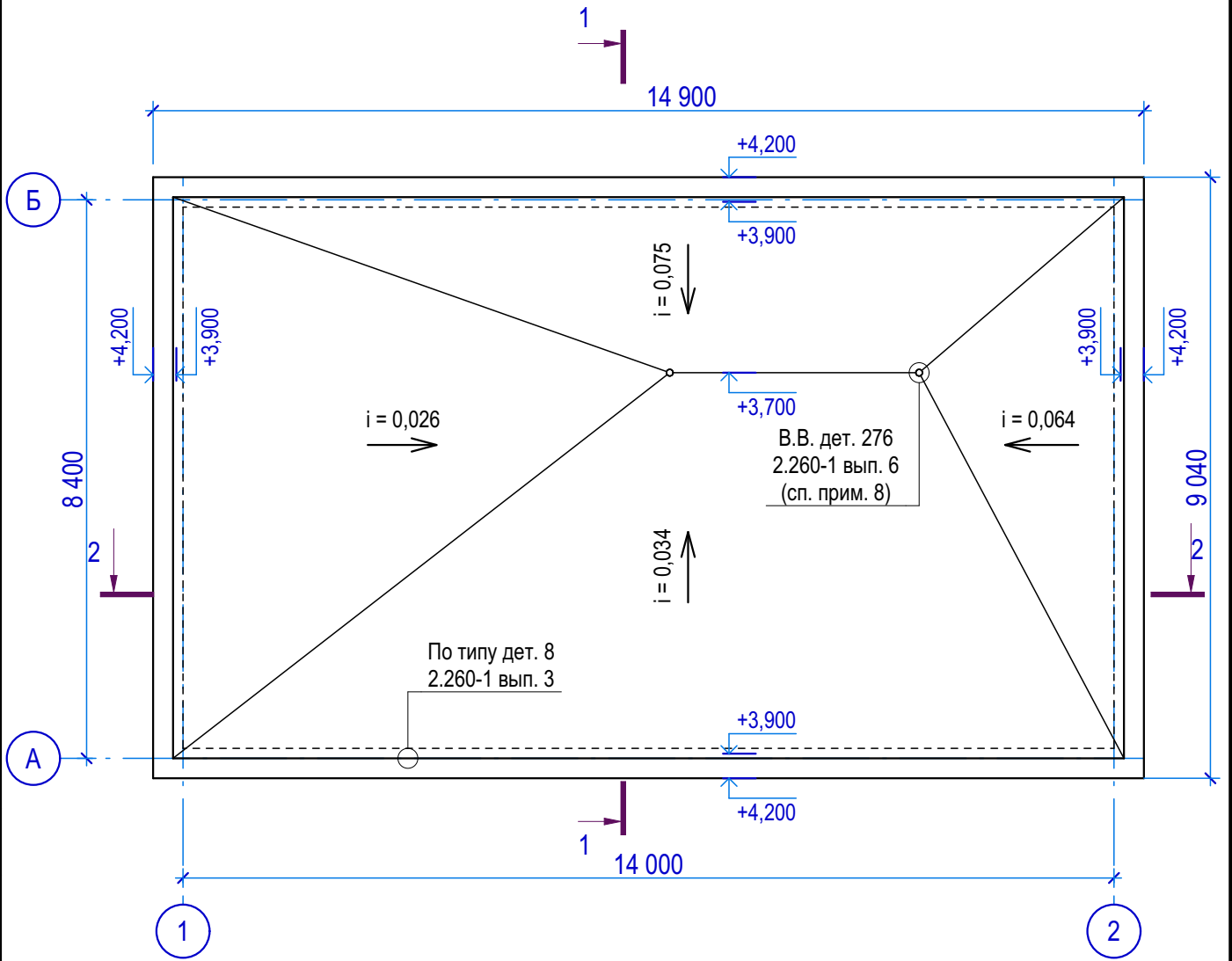


1. За отметку ±0,000 принят уровень чистого пола 1 этажа

| | |
|--------------|--|
| Согласовано | |
| Взам. инв. № | |
| Подл. и дата | |
| Инв. № подл. | |

| | | | | | | | | | | |
|------|--------|------|------|---------|------|--|--------|------|---------------------------|--|
| | | | | | | Строительство многопливного автозаправочного комплекса по адресу: Белгородский район, Беломестненское с. п., ул. Транспортная | | | | |
| Изм. | Кол.уч | Лист | Док. | Подпись | Дата | | Стадия | Лист | Листов | |
| | | | | | 2023 | | ЭП | 8 | | |
| ГИП | | | | | | | Емцев | | Фасады здания операторной | |
| | | | | | | | | | ИП Емцев А. Л. | |

План кровли



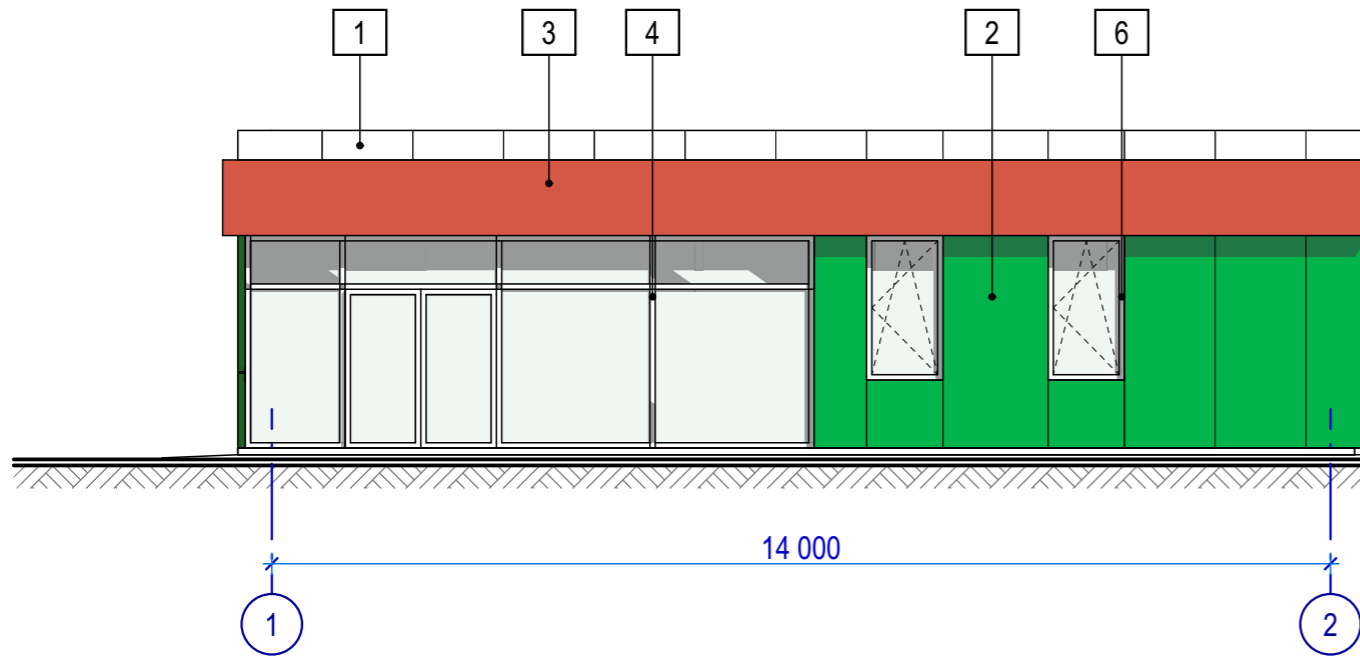
1. Номера узлов и детали кровли приняты по серии 2.260-1 "Детали покрытий общественных зданий" выпуск 3 "Бесчердачные неветилируемые покрытия кирпичных зданий"
2. Данный лист смотреть совместно с листами КР
3. При устройстве кровли строго соблюдать технику безопасности в соответствии со СНиП 12-03-2001, СНиП 12-04-2002 и СП 17.13330.2017
4. Площадь плоской кровли составляет 129 м²
5. К устройству рулонной кровли приступить после выполнения всех работ, которые в дальнейшем могут вызвать повреждения в готовом рулонном ковре.
6. Стальные элементы крыши подвергнуть антикоррозийной обработке
7. Предусмотреть обогрев водосточных воронок и выпусков водосточных труб снаружи здания

| | | | | | |
|--------------|-------|--|--|--|--|
| Согласовано | | | | | |
| | | | | | |
| Взам. инв. № | | | | | |
| | | | | | |
| Подп. и дата | | | | | |
| | | | | | |
| Инв. № подл. | | | | | |
| | | | | | |
| ГИП | Емцев | | | | |

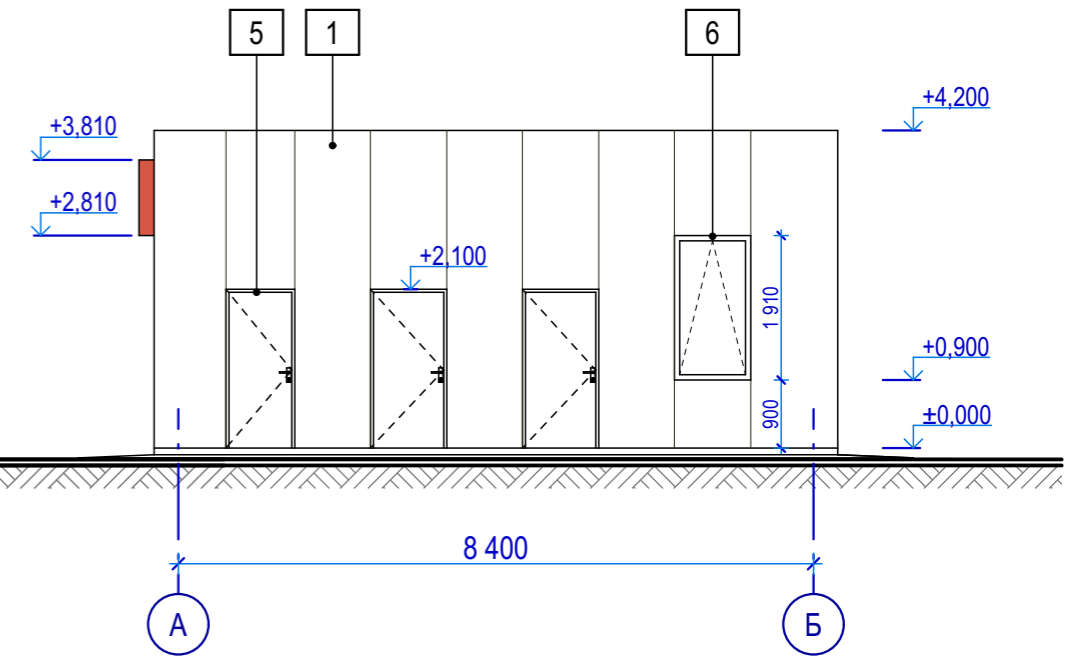
Строительство многотопливного автозаправочного комплекса по адресу:
Белгородский район, Беломестненское с. п., ул. Транспортная

| Изм. | Кол.уч | Лист | Док. | Подпись | Дата | Стадия | Лист | Листов |
|-------------|--------|------|------|---------|------|----------------|------|--------|
| | | | | | 2023 | ЭП | 9 | |
| План кровли | | | | | | ИП Емцев А. Л. | | |

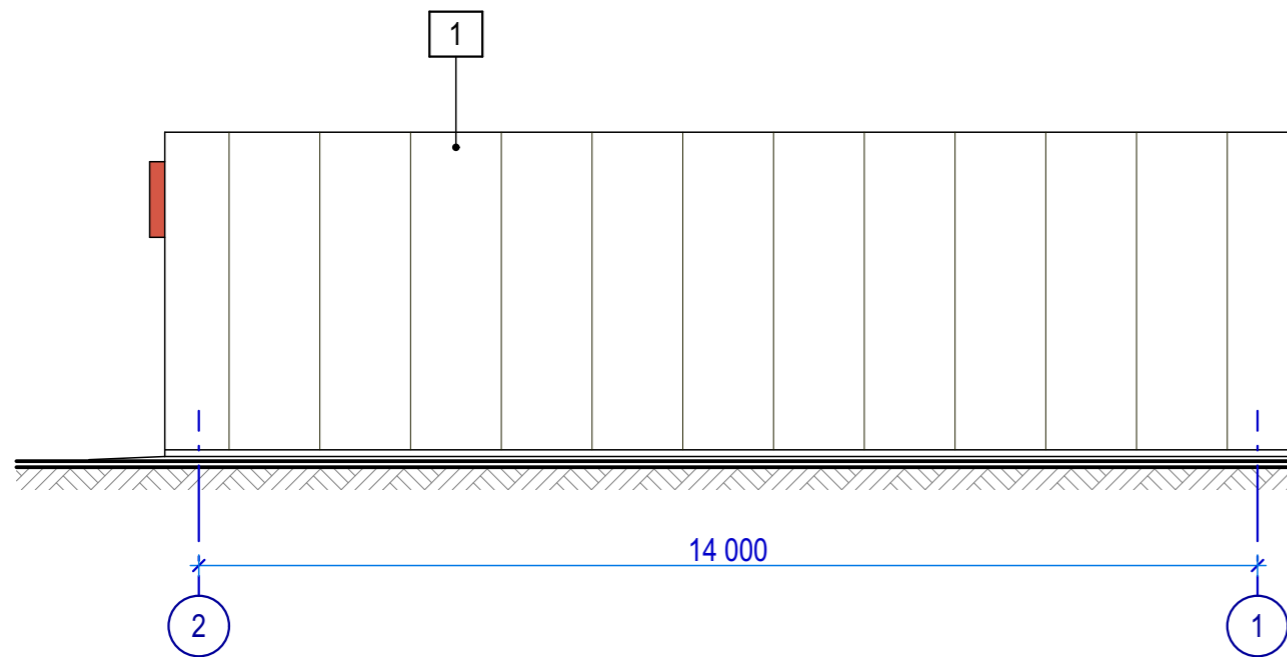
Фасад 1 - 2



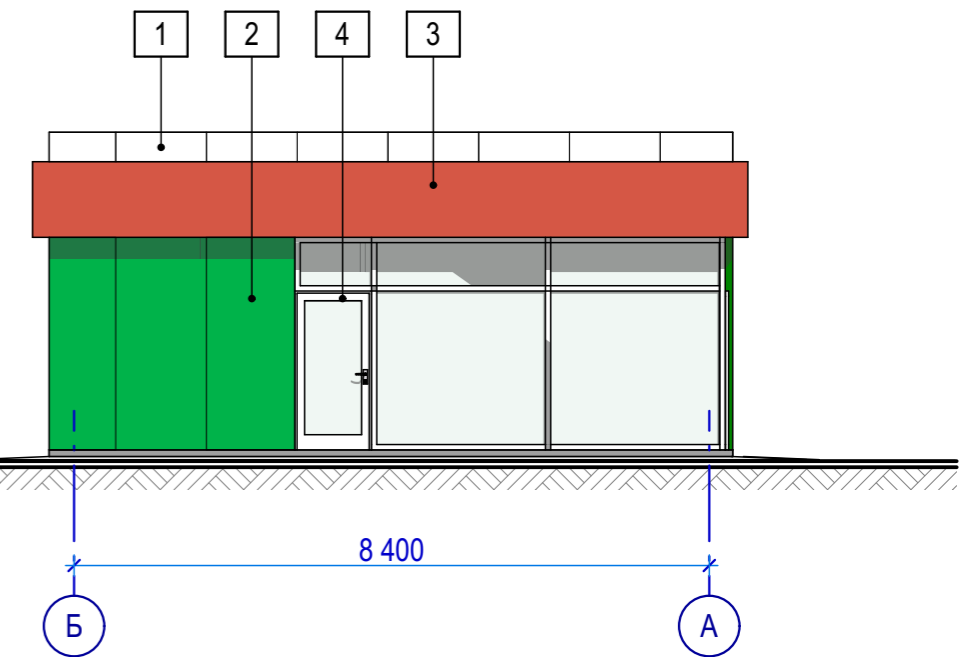
Фасад А - Б



Фасад 2 - 1



Фасад Б - А



Ведомость отделки фасада

| Поз. отделки | Наименование элемента фасада | Наименование материала отделки | Наименование и номер эталона цвета или образец колера | Примечание |
|--------------|------------------------------|--------------------------------|---|------------|
| 1 | Стена | Металлические кассеты | RAL 9003 Сигнальный белый | |
| 2 | Стена | Металлические кассеты | Зеленый (Pantone 7481C) | |
| 3 | Фриз фасадный | Металлические кассеты | Красный (Pantone 485C) | |
| 4 | Витражи | Алюминиевые | RAL 9003 Сигнальный белый | |
| 5 | Дверные блоки | Стальные | RAL 9003 Сигнальный белый | |
| 6 | Оконные блоки | Алюминиевые | RAL 9003 Сигнальный белый | |

1. Фасады выполнить в фирменном стиле и цветах БЕЛНЕФТЬ.

| | | | | | | | | | | |
|------|--------|------|------|---------|------|--|--------|---------------------------------|--------|----------------|
| Изм. | Кол.уч | Лист | Док. | Подпись | Дата | Строительство многопливного автозаправочного комплекса по адресу: Белгородский район, Беломестненское с. п., ул. Транспортная | Стадия | Лист | Листов | |
| | | | | | 2023 | | ЭП | 10 | | |
| ГИП | | | | | | | Емцев | Цветовое решение фасадов здания | | ИП Емцев А. Л. |

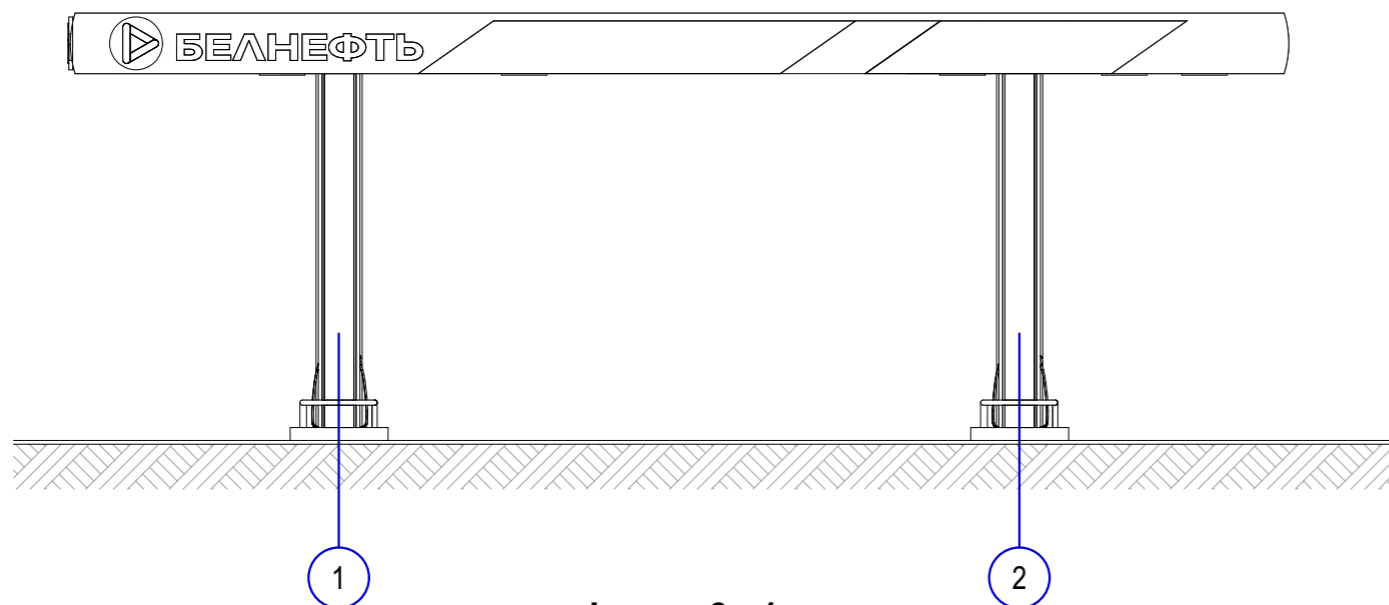
Согласовано

Взам. инв. №

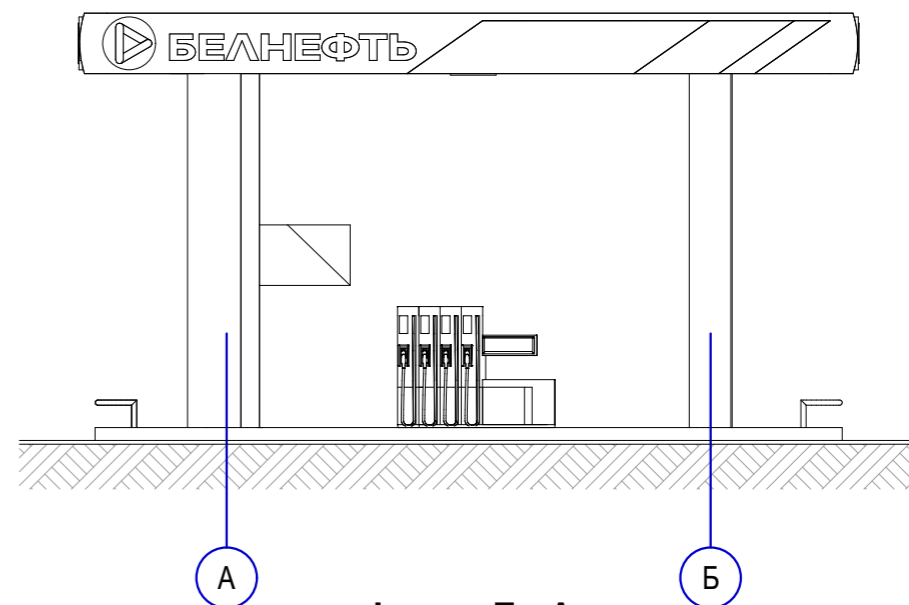
Подл. и дата

Инв. № подл.

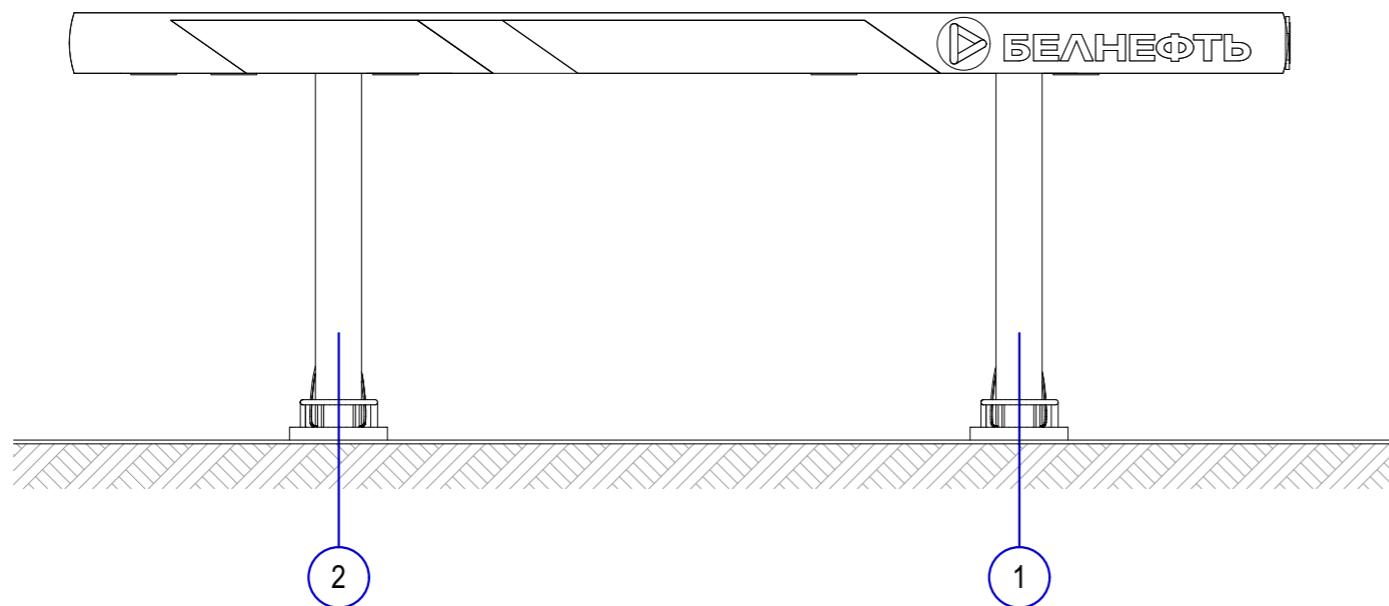
Фасад 1 - 2



Фасад А - Б



Фасад 2 - 1



Фасад Б - А

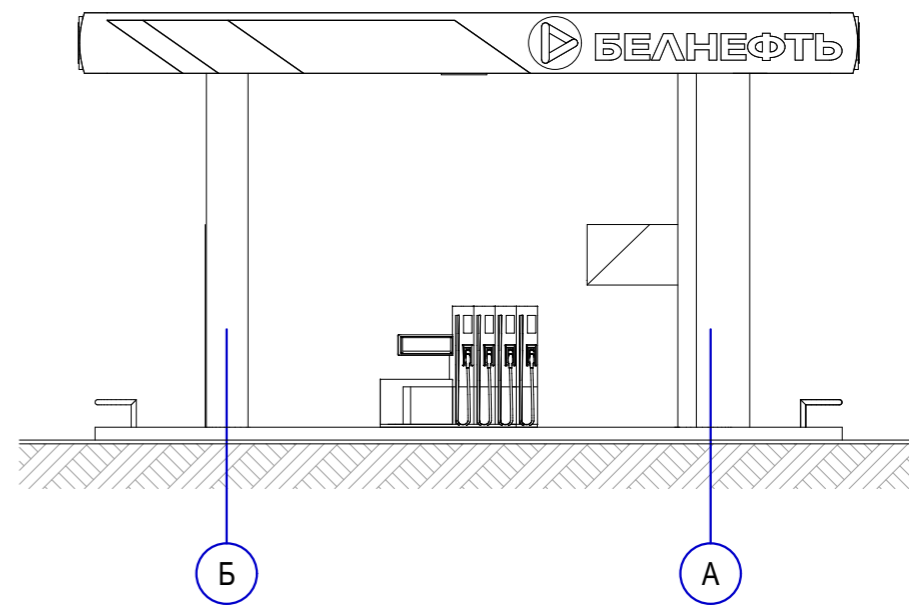
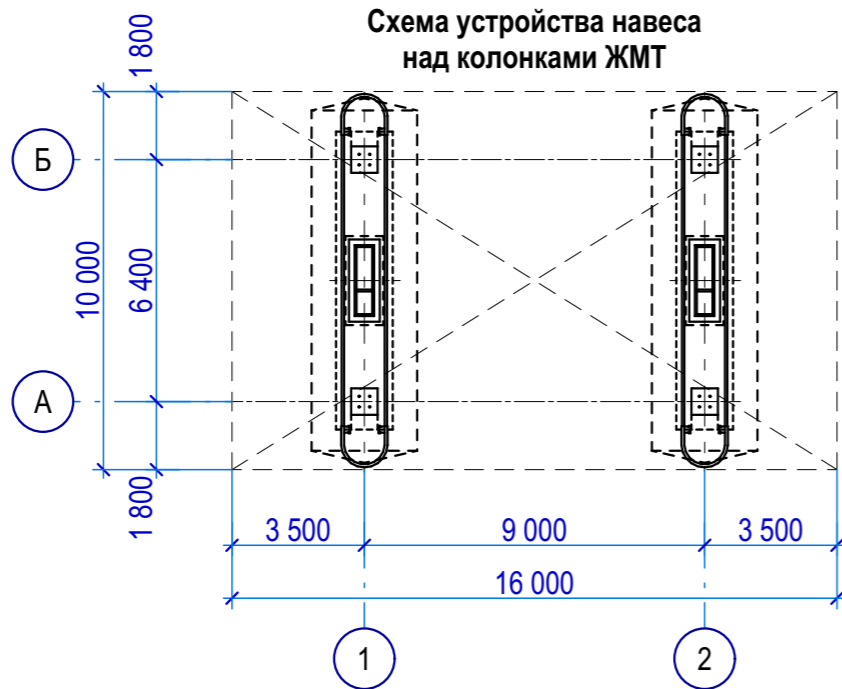
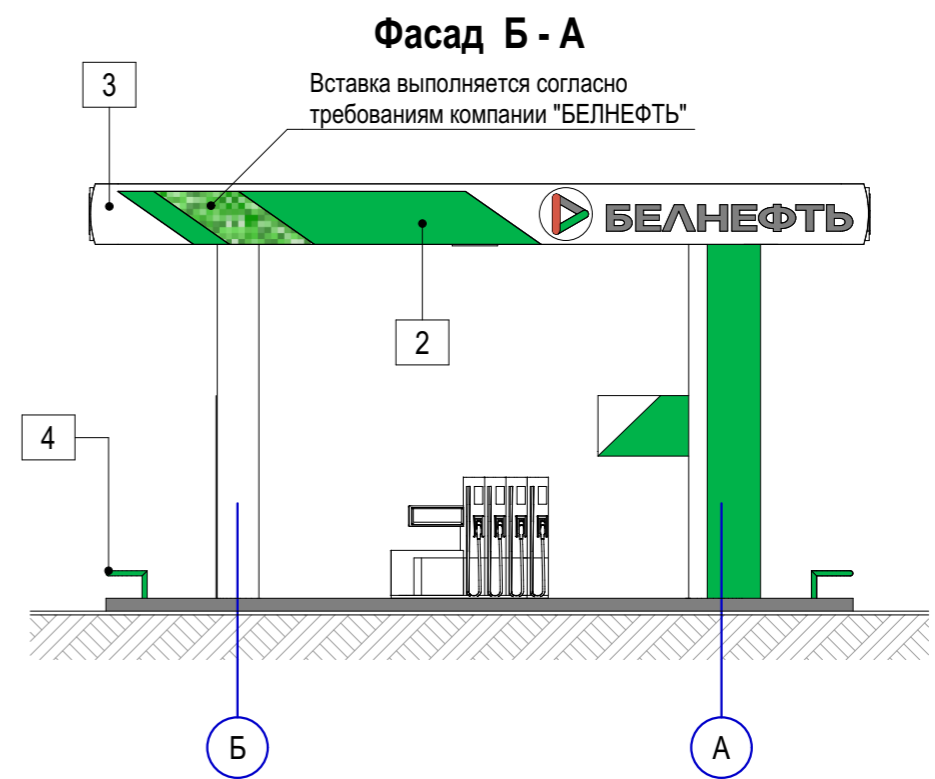
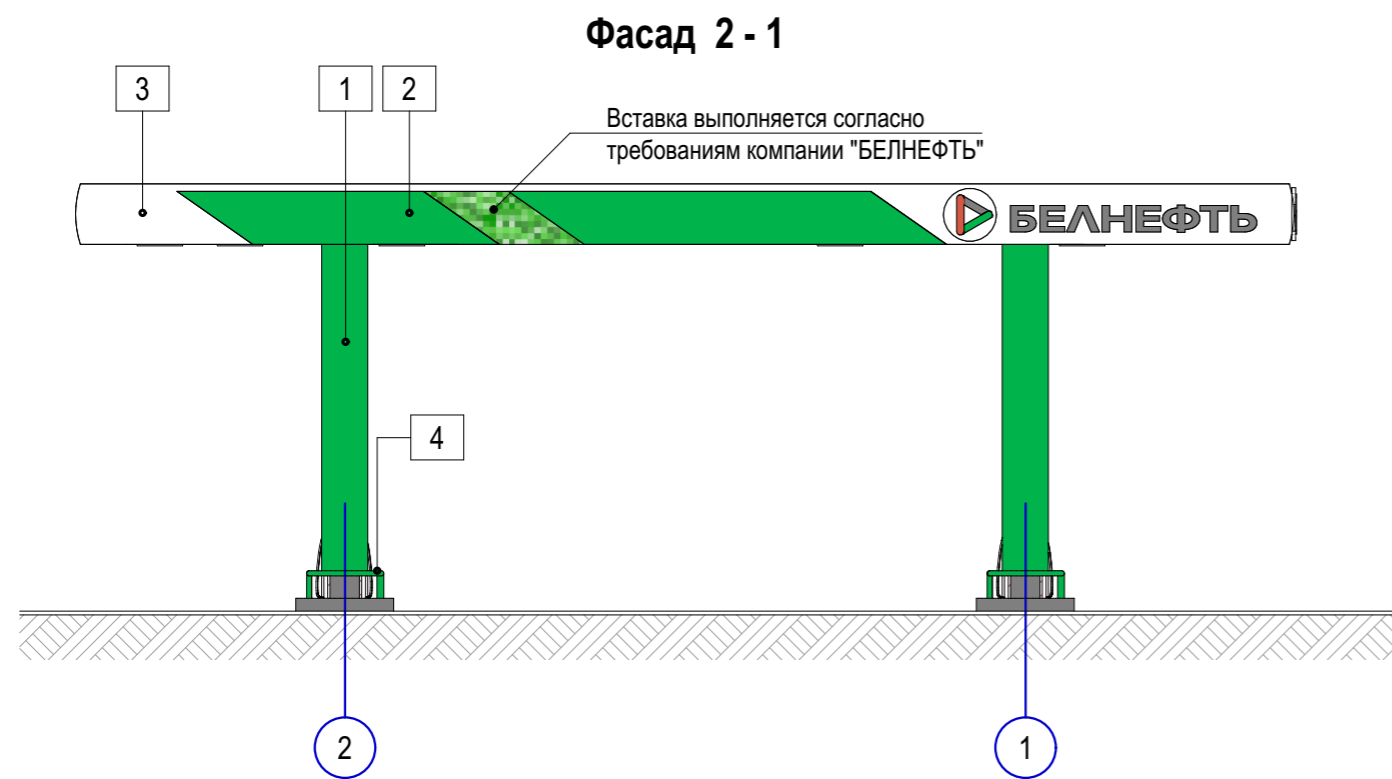
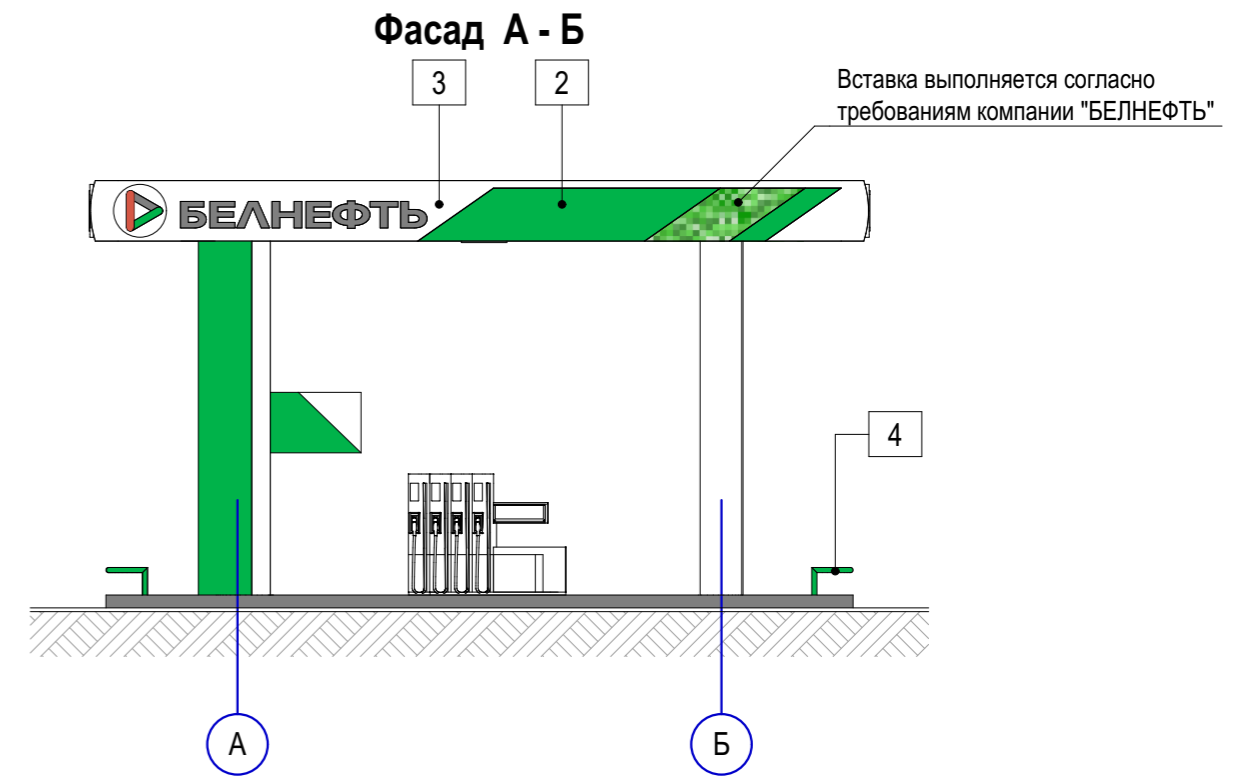
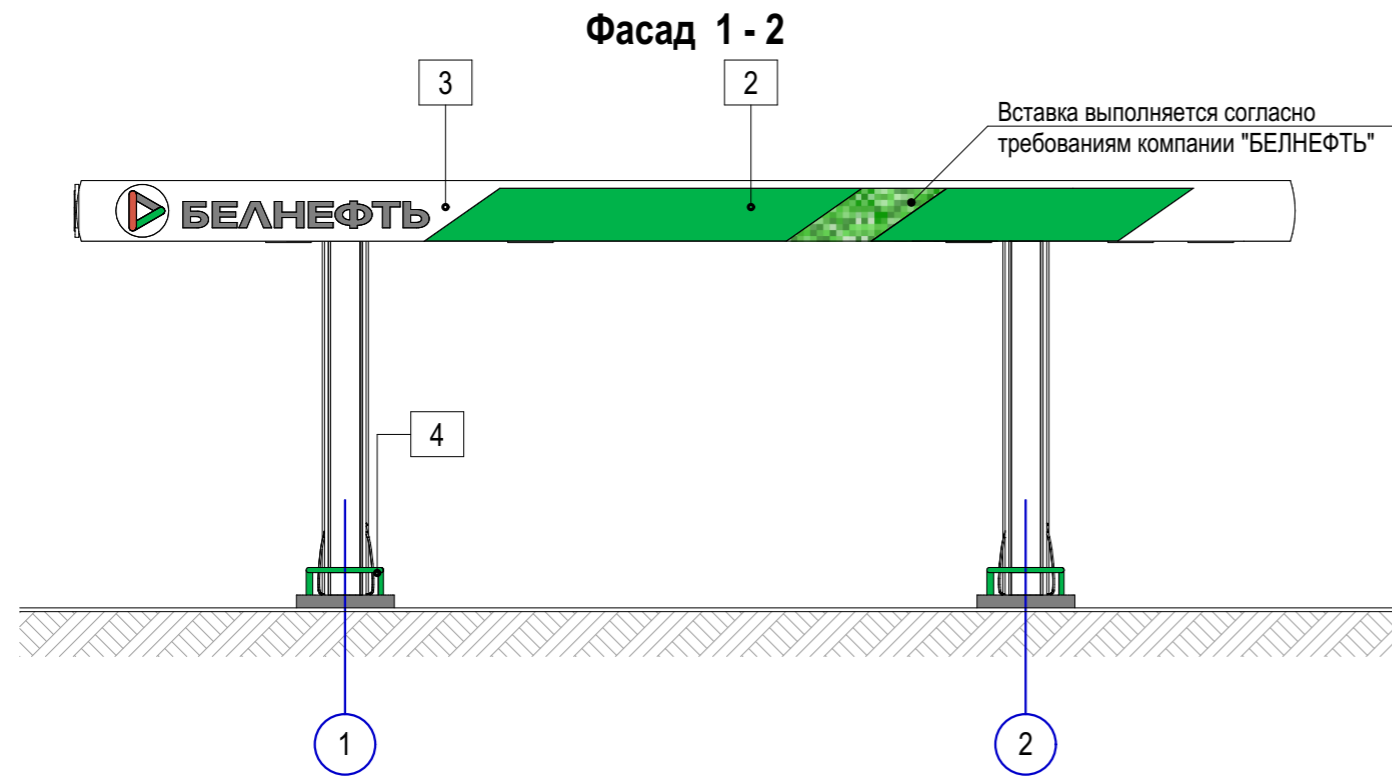


Схема устройства навеса над колонками ЖМТ



| | | | |
|--------------|--|--|--|
| Согласовано | | | |
| | | | |
| Взам. инв. № | | | |
| | | | |
| Подл. и дата | | | |
| | | | |
| Инв. № подл. | | | |
| | | | |

| | | | | | | | | | |
|------|--------|-------|------|---------|------|--|--------|----------------|--------|
| | | | | | | Строительство многопливного автозаправочного комплекса по адресу: Белгородский район, Беломестненское с. п., ул. Транспортная | | | |
| Изм. | Кол.уч | Лист | Док. | Подпись | Дата | | | | |
| | | | | | 2023 | | Стадия | Лист | Листов |
| | | | | | | | ЭП | 11 | |
| | | | | | | Фасады навеса над колонками ЖМТ | | ИП Емцев А. Л. | |
| ГИП | | Емцев | | | | | | | |



Ведомость отделки фасада

| Поз. отделки | Наименование элемента фасада | Наименование материала отделки | Наименование и номер эталона цвета или образец колера | Примечание |
|--------------|------------------------------|--------------------------------|---|------------|
| 1 | Навес | Металлические кассеты | RAL 9003 Сигнальный белый | |
| 2 | Навес | Металлические кассеты | Зеленый (Pantone 7481C) | |
| 3 | Фриз | Металлические кассеты | RAL 9003 Сигнальный белый | |
| 4 | Защитное ограждение | Стальная труба | Зеленый (Pantone 7481C) | |

| | | | | | | | | | | | |
|------|--------|------|------|---------|------|--|----|--|----------------|------|--------|
| Изм. | Кол.уч | Лист | Док. | Подпись | Дата | Строительство многопливного автозаправочного комплекса по адресу: Белгородский район, Беломестненское с. п., ул. Транспортная | | | | | |
| | | | | | 2023 | | | | Стадия | Лист | Листов |
| | | | | | | ЭП | 12 | | | | |
| ГИП | | | | | | Цветовое решение навесов над колонками ЖМТ | | | ИП Емцев А. Л. | | |

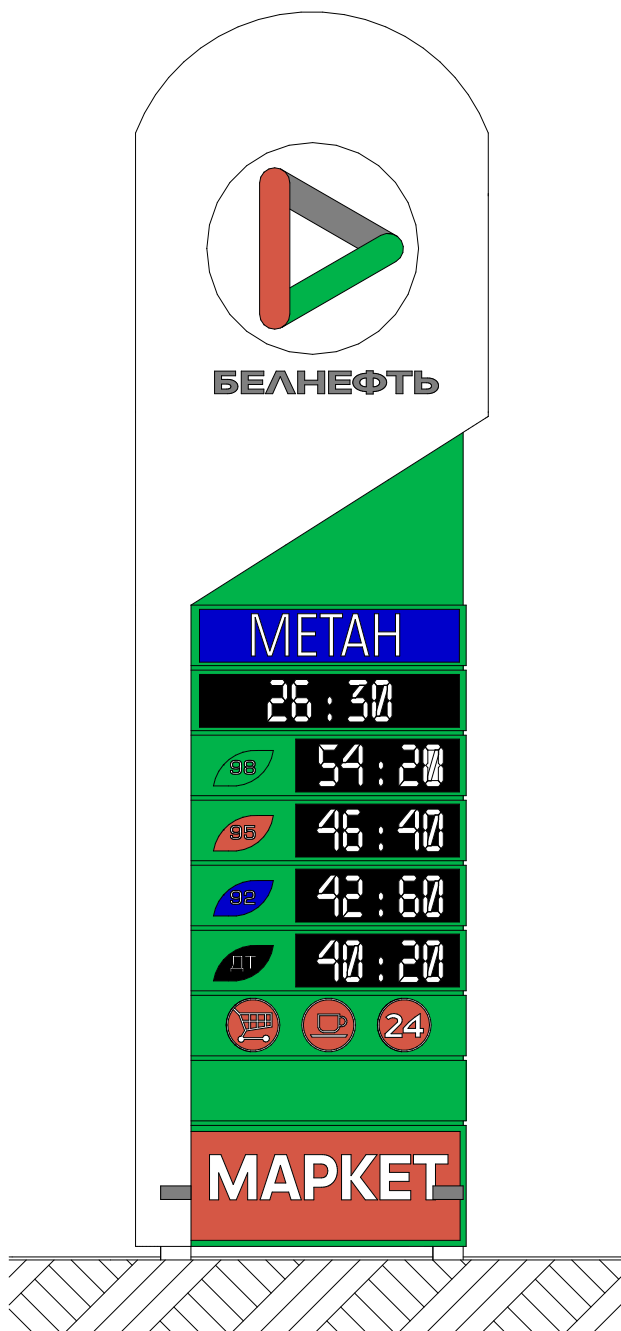
Согласовано

Взам. инв. №

Подл. и дата

Инв. № подл.

Стела



| | |
|-------------|--|
| Согласовано | |
| | |

| | | | |
|--------------|--------------|--------------|--|
| Инв. № подл. | Подп. и дата | Взам. инв. № | |
| | | | |

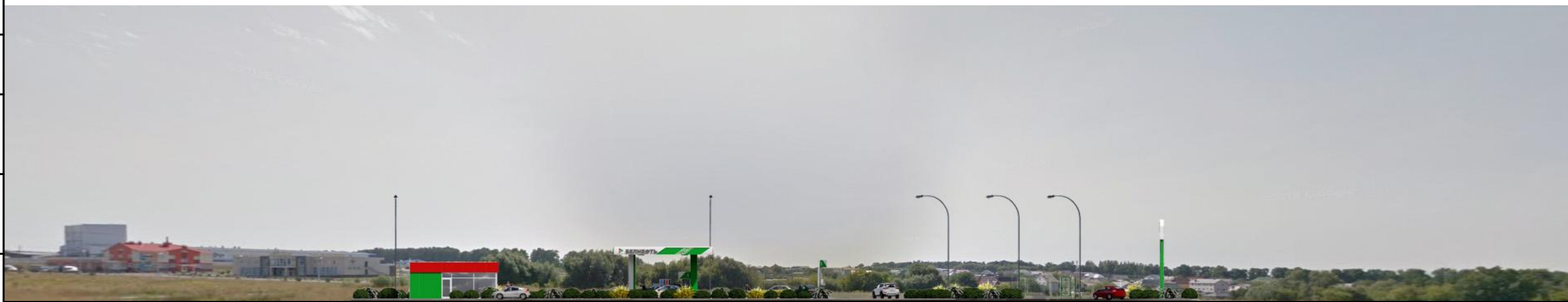
| Изм. | Кол.уч | Лист | Док. | Подпись | Дата |
|------|--------|-------|------|---------|------|
| | | | | | 2023 |
| | | | | | |
| | | | | | |
| | | | | | |
| ГИП | | Емцев | | | |

| | | |
|--|------|----------------|
| Строительство многопливного автозаправочного комплекса по адресу: Белгородский район, Беломестненское с. п., ул. Транспортная | | |
| Стадия | Лист | Листов |
| ЭП | 13 | |
| Стела | | ИП Емцев А. Л. |

Схема развертки с отображением существующей застройки по ул. Транспортная



Схема развертки с отображением существующей застройки по ул. Транспортная
(проектное предложение)



| | |
|--------------|--|
| Согласовано | |
| | |
| | |
| | |
| Взам. инв. № | |
| | |
| Подп. и дата | |
| | |
| Инв. № подл. | |
| | |

| | | | | | | | | | |
|------|--------|-------|------|---------|------|--|--------|----------------|--------|
| | | | | | | Строительство многопливного автозаправочного комплекса по адресу: Белгородский район, Беломестненское с. п., ул. Транспортная | | | |
| Изм. | Кол.уч | Лист | Док. | Подпись | Дата | | | | |
| | | | | | 2023 | | Стадия | Лист | Листов |
| | | | | | | | ЭП | 14 | |
| | | | | | | Схема развертки с отображением существующей застройки | | ИП Емцев А. Л. | |
| ГИП | | Емцев | | | | | | | |

Визуализация. Общий вид 1



| | |
|--------------|--|
| Согласовано | |
| Взам. инв. № | |
| Подл. и дата | |
| Инв. № подл. | |

| | | | | | | | | | | |
|------|--------|------|------|---------|------|--|--------|------|---------------------------|----------------|
| | | | | | | Строительство многопливного автозаправочного комплекса по адресу: Белгородский район, Беломестненское с. п., ул. Транспортная | | | | |
| Изм. | Кол.уч | Лист | Док. | Подпись | Дата | | Стадия | Лист | Листов | |
| | | | | | 2023 | | ЭП | 15 | | |
| ГИП | | | | | | | Емцев | | Визуализация. Общий вид 1 | ИП Емцев А. Л. |

Визуализация. Общий вид 2



| | |
|--------------|--|
| Согласовано | |
| | |
| Взам. инв. № | |
| | |
| Подл. и дата | |
| | |
| Инв. № подл. | |
| | |

| | | | | | | | | | | |
|-------|--------|------|------|---------|------|--|---------------------------|----------------|--------|--|
| | | | | | | Строительство многопливного автозаправочного комплекса по адресу: Белгородский район, Беломестненское с. п., ул. Транспортная | | | | |
| Изм. | Кол.уч | Лист | Док. | Подпись | Дата | | Стадия | Лист | Листов | |
| | | | | | 2023 | | ЭП | 16 | | |
| ГИП | | | | | | | Визуализация. Общий вид 2 | ИП Емцев А. Л. | | |
| Емцев | | | | | | | | | | |

Визуализация. Общий вид 3



| | |
|--------------|--|
| Согласовано | |
| Взам. инв. № | |
| Подп. и дата | |
| Инв. № подл. | |

| | | | | | | | | | | |
|------|--------|------|------|---------|------|--|--|------|----------------|--|
| | | | | | | | Строительство многопливного автозаправочного комплекса по адресу: Белгородский район, Беломестненское с. п., ул. Транспортная | | | |
| Изм. | Кол.уч | Лист | Док. | Подпись | Дата | | Стадия | Лист | Листов | |
| | | | | | 2023 | | ЭП | 17 | | |
| ГИП | | | | | | | Емцев | | | |
| | | | | | | | Визуализация. Общий вид 3 | | ИП Емцев А. Л. | |

Визуализация. Общий вид 4



| | |
|--------------|--|
| Согласовано | |
| Взам. инв. № | |
| Подл. и дата | |
| Инв. № подл. | |

| | | | | | | | | | | |
|------|--------|------|------|---------|------|--|---------------------------|------|----------------|--|
| | | | | | | Строительство многопливного автозаправочного комплекса по адресу: Белгородский район, Беломестненское с. п., ул. Транспортная | | | | |
| Изм. | Кол.уч | Лист | Док. | Подпись | Дата | | Стадия | Лист | Листов | |
| | | | | | 2023 | | ЭП | 18 | | |
| ГИП | | | | | | | Емцев | | | |
| | | | | | | | Визуализация. Общий вид 4 | | ИП Емцев А. Л. | |

Визуализация. Общий вид 5



| | |
|--------------|--|
| Согласовано | |
| | |
| Взам. инв. № | |
| | |
| Подп. и дата | |
| | |
| Инв. № подл. | |
| | |

| Изм. | Кол.уч | Лист | Док. | Подпись | Дата |
|------|--------|-------|------|---------|------|
| | | | | | 2023 |
| | | | | | |
| | | | | | |
| | | | | | |
| ГИП | | Емцев | | | |

| | | |
|--|------|----------------|
| Строительство многопливного автозаправочного комплекса по адресу: Белгородский район, Беломестненское с. п., ул. Транспортная | | |
| Стадия | Лист | Листов |
| ЭП | 19 | |
| Визуализация. Общий вид 5 | | ИП Емцев А. Л. |

Визуализация. Общий вид 6



| | |
|--------------|--|
| Согласовано | |
| | |
| Взам. инв. № | |
| | |
| Подл. и дата | |
| | |
| Инв. № подл. | |
| | |

| | | | | | | | | | |
|------|--------|-------|------|---------|------|--|----------------|------|--------|
| | | | | | | Строительство многопливного автозаправочного комплекса по адресу: Белгородский район, Беломестненское с. п., ул. Транспортная | | | |
| Изм. | Кол.уч | Лист | Док. | Подпись | Дата | | Стадия | Лист | Листов |
| | | | | | 2023 | | ЭП | 20 | |
| | | | | | | Визуализация. Общий вид 6 | ИП Емцев А. Л. | | |
| ГИП | | Емцев | | | | | | | |

Визуализация. Ночной вид 1



| | |
|--------------|--|
| Согласовано | |
| | |
| Взам. инв. № | |
| | |
| Подп. и дата | |
| | |
| Инв. № подл. | |
| | |

| | | | | | | | | | |
|-----|--|-------|--|--|------|--|--------|----------------|--------|
| | | | | | | Строительство многопливного автозаправочного комплекса по адресу: Белгородский район, Беломестненское с. п., ул. Транспортная | | | |
| | | | | | 2023 | | Стадия | Лист | Листов |
| | | | | | | | ЭП | 21 | |
| | | | | | | Визуализация. Ночной вид 1 | | ИП Емцев А. Л. | |
| ГИП | | Емцев | | | | | | | |