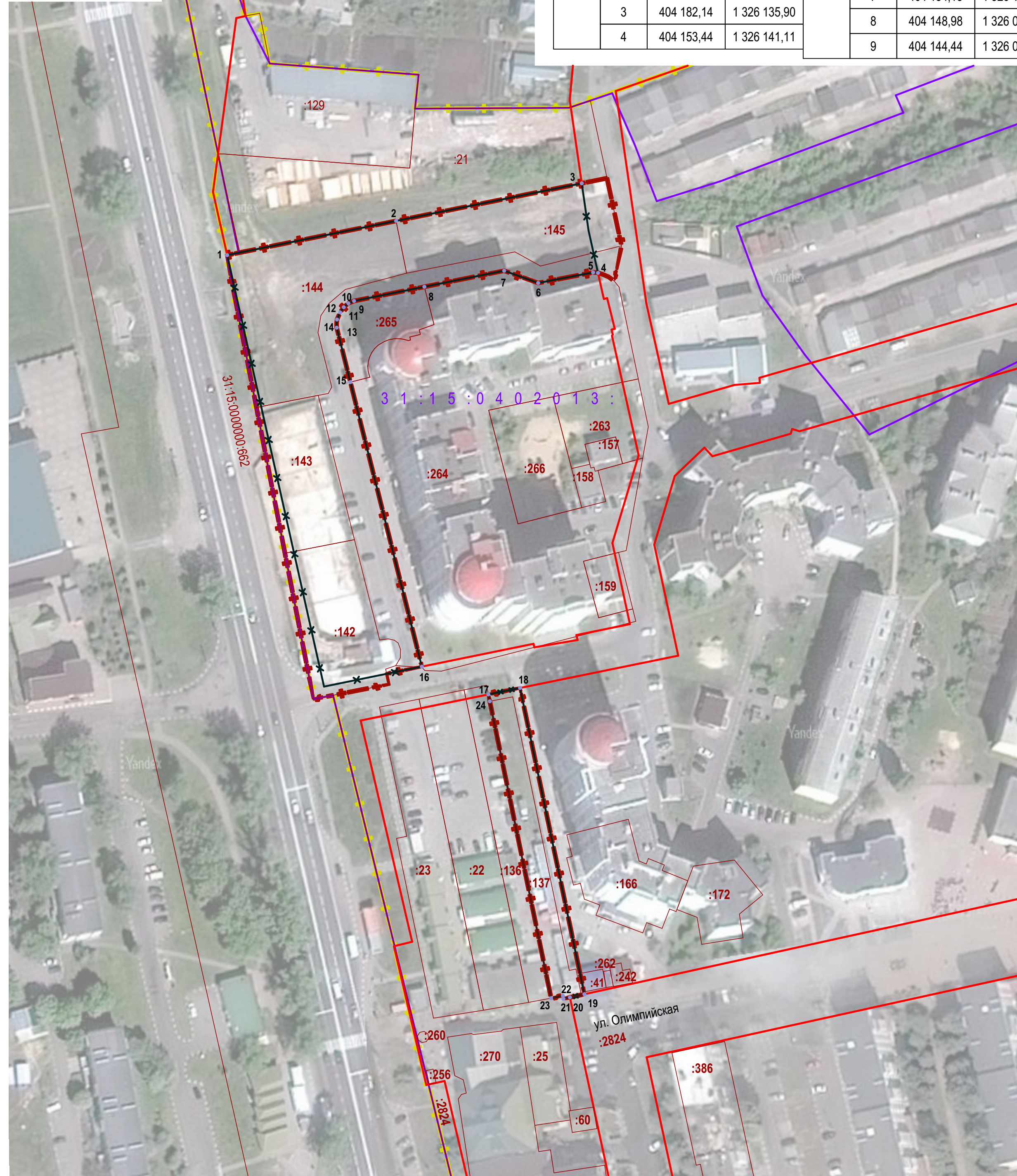


Разработка проекта планировки и проекта межевания территории линейного объекта «Автомобильной дороги местного значения в п. Северный» в Белгородском районе, Белгородской области

Чертеж красных линий
М 1:1000



Усл.№ контура	№ точки	Координата X	Координата Y	Усл.№ контура	№ точки	Координата X	Координата Y	Усл.№ контура	№ точки	Координата X	Координата Y	Усл.№ контура	№ точки	Координата X	Координата Y	Усл.№ контура	№ точки	Координата X	Координата Y
КЛ:1 Участок 1					5	404 153,58	1 326 139,54		10	404 143,69	1 326 061,12		15	404 118,43	1 326 061,76		19	403 922,29	1 326 136,75
	1	404 159,13	1 326 022,28		6	404 150,20	1 326 121,93		11	404 142,44	1 326 059,63		16	404 027,27	1 326 084,66		20	403 921,28	1 326 132,10
	2	404 170,09	1 326 076,40		7	404 154,13	1 326 111,04		12	404 140,78	1 326 058,49		1	404 159,13	1 326 022,28		21	403 920,85	1 326 130,03
	3	404 182,14	1 326 135,90		8	404 148,98	1 326 085,47		13	404 138,48	1 326 057,47	КЛ:2 Участок 2					22	403 921,79	1 326 129,83
	4	404 153,44	1 326 141,11		9	404 144,44	1 326 062,92		14	404 135,89	1 326 057,38		17	404 018,35	1 326 105,98		23	403 921,02	1 326 126,09
													18	404 020,42	1 326 116,13		24	404 016,16	1 326 106,43
																	17	404 018,35	1 326 105,98

Условные обозначения:

Красные линии:

- существующие (ранее установленные) проектом планировки
- устанавливаемые проектом планировки
- отменяемые проектом планировки

Прочие:

- характерные точки красных линий
- обозначение характерных точек красных линий

Границы:

- существующих элементов планировочной структуры
- территории, в отношении которой осуществляется подготовка проекта планировки
- земельных участков, учтенных в ЕГРН
- кадастровых кварталов

1. Проект планировки территории выполнен на основании договора № 208 - 20Д/2332735 от 23.12.2020г. Участок проектируемого линейного объекта автомобильной дороги местного значения в п. Северный по адресу: Белгородская область, Белгородский район, п. Северный, расположен в кадастровом квартале 31:15:0402013 Белгородского района Белгородской области.
2. Топографическая съёмка представлена заказчиком. Система координат МСК 31
3. На чертеже красных линий отображаются:
 - а) границы территории, в отношении которой осуществляется подготовка проекта планировки;
 - б) устанавливаемые красные линии. Существующие (ранее установленные, и отменяемые красные линии) не отображаются ввиду их отсутствия;
 - в) номера характерных точек устанавливаемых красных линий, в том числе точек начала и окончания красных линий, точек изменения описания красных линий. Перечень координат характерных точек красных линий приводится в форме таблицы, которая является неотъемлемым приложением к чертежу красных линий;
 - г) пояснительные надписи, содержащие информацию о видах территорий общего пользования, для которых установлены и (или) устанавливаются красные линии;
 - д) границы существующих и планируемых элементов планировочной структуры.

* Отображаются в целях информационной целостности чертежа и не подлежат утверждению.

					2020	№ 208-20Д / 2332735 от 23.12.2020г.				
						Разработка проекта планировки и проекта межевания территории линейного объекта «Автомобильной дороги местного значения в п. Северный» в Белгородском районе, Белгородской области				
Изм.	Кол.уч.	Лист	№Док	Подп.	Дата					
Нач. отд.	Токарь					Проект планировки территории		Стадия	Лист	Листов
ГАП	Тимонов					Графическая часть		ПТ	1	2
Н. контроль	Токарь							ГУП "Архитектурно-планировочное бюро" г. Белгород		
Разработал	Демина					Чертеж красных линий М 1:1000				